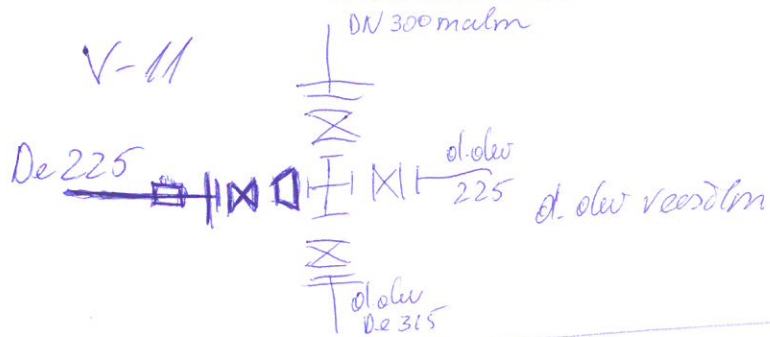
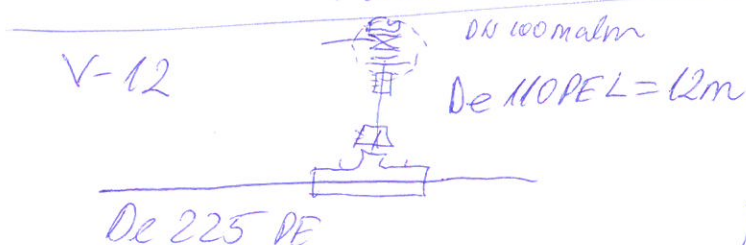


Mõnede te veealmed 1/4

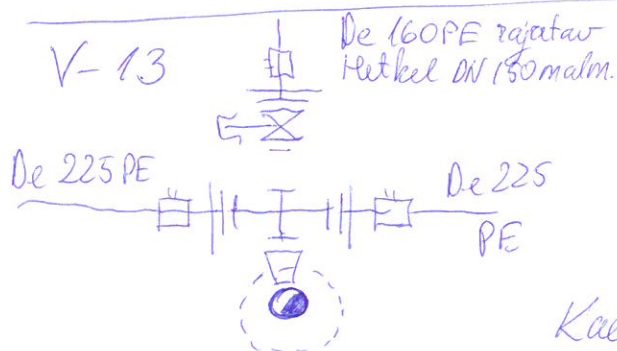


Paigaldada äärikutega malm üleminek 300/200. Süber DN 200 + spindel + kape 40t. El. keetistadus komplekt.

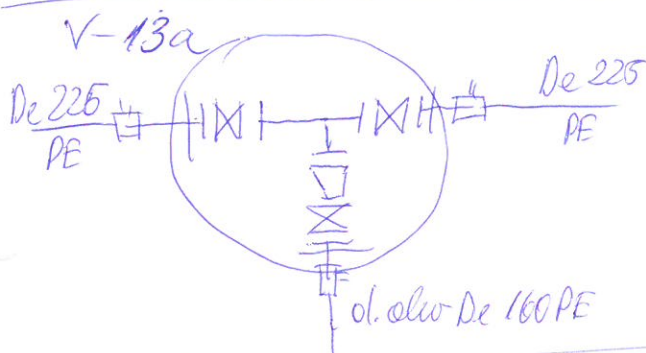


El. keetiskolmik De 225; üleminek 225/160/110; Kaelus De 110 PE komplekt; Süber DN 100 + spindel + teloskoop De 315 kinnega „YESI“.

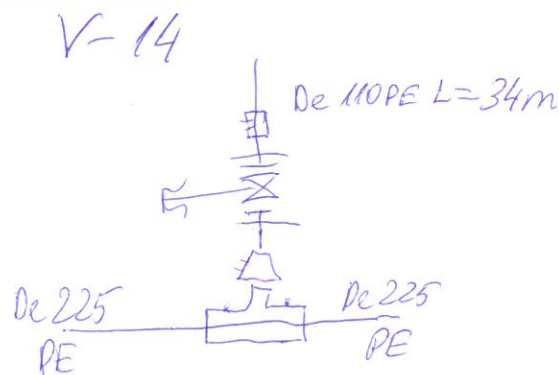
Tõmbekindel äärik DN 100 malmile:



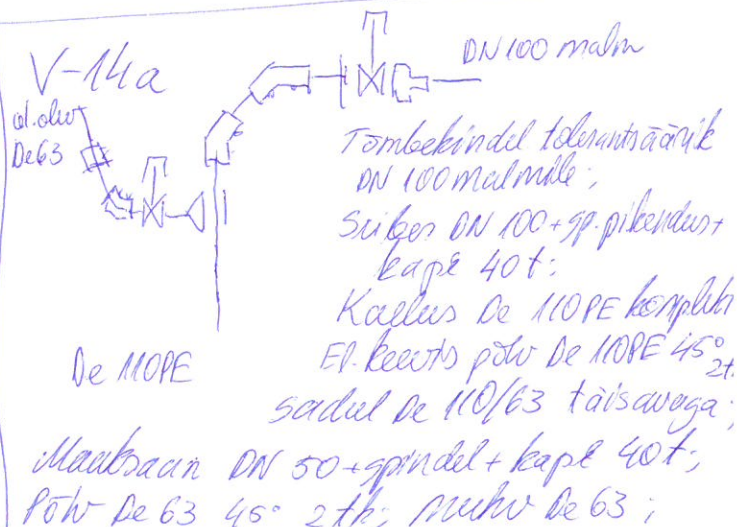
Äärikutega malmkolmik DN 200/150; Äärikutega malm üleminek DN 150/100; Ula-alaune tuletoojaku draht; Süber DN 150 + sp. pikendus + kape 40t; Kaelus De 160 PE komplekt; Kaelus De 225 PE komplekt 2 tk;



Rajatar veekaar DI 2000 r/b; Äärikutega malmkolmik 200/150; Süber DN 200 2 tk; Süber DN 150 1 tk; Kaelus De 225 PE 2 komplekti; Kaelus De 160 PE komplekt;



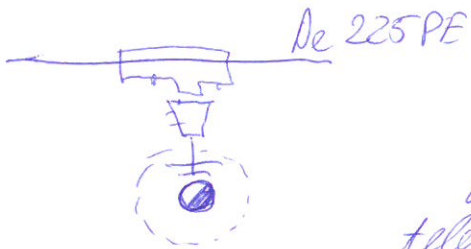
El. keetiskolmik De 225; El. keetisüleminek 225/160/110; El. keetiskaelus De 110 komplekt 2 tk; Süber DN 100 + spindel + kape 40t;



Tõmbekindel tolerantsäär DN 100 malmile; Süber DN 100 + sp. pikendus + kape 40t; Kaelus De 110 PE komplekt; El. keetis põlv De 110 PE 45° 2 tk; Saadud De 110/63 täisavaga; Maabraad DN 50 + spindel + kape 40t; Põlv De 63 45° 2 tk; Muuk De 63;

Mōisawake in veerdmed 2/4

V-13a



El. Kew's Kobuk De 225

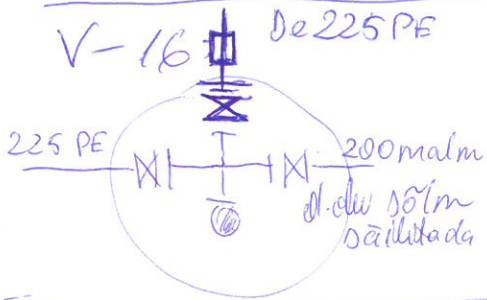
El. Kevork's üferrumuk 226/100/110

El. leuostictus De Me.

maa-alune tuletõrjekihidraant +
teleskoop De 500 Rijnega „TH“ + mähk

V-15 on same, mid V-13a

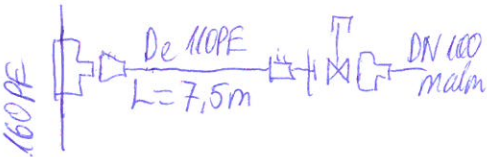
V-16



De 225 PF

Süßer DN 200; Kaelus De 225 komplett.

V-17



El. levezőkezműk De 160
álműnek 160/110;

ileminin 100/110;

Kaetus komplett de 110:

Silber an 100+ 70 pikendus + kope 40t;

Tombekindel salerandbräddar på 100 malmile

V-18



De 160 PE

Polwed De 160PE 2 Ah 45°

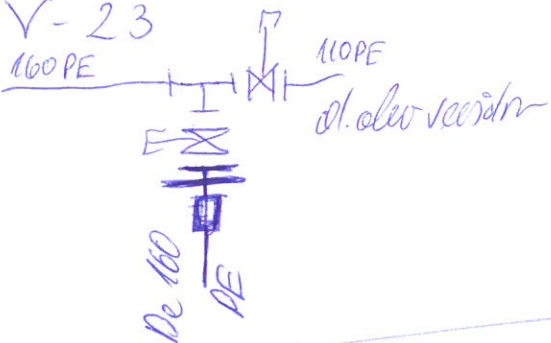
V-19 on sama, mis V-17 kuuld $L=5m$

V-20 on same, mis V-18

V-21 on sama, mis V-17 kuid $L=6m$

V-22 on Sama, mis r-17 kuid $L=3m$

V-23

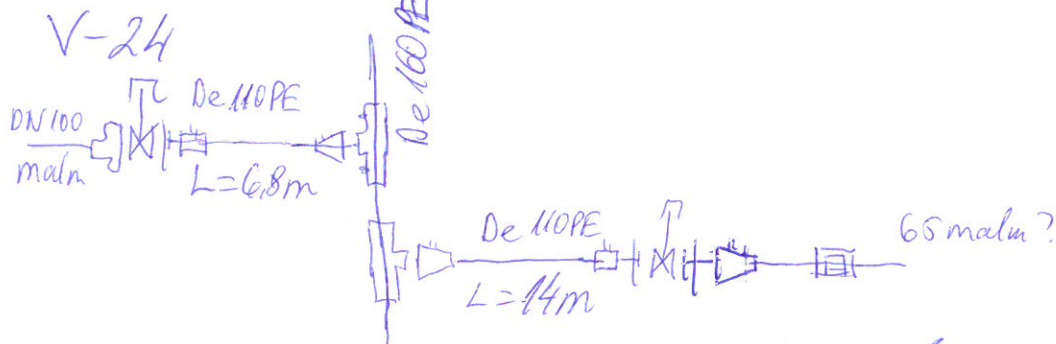


HOPE

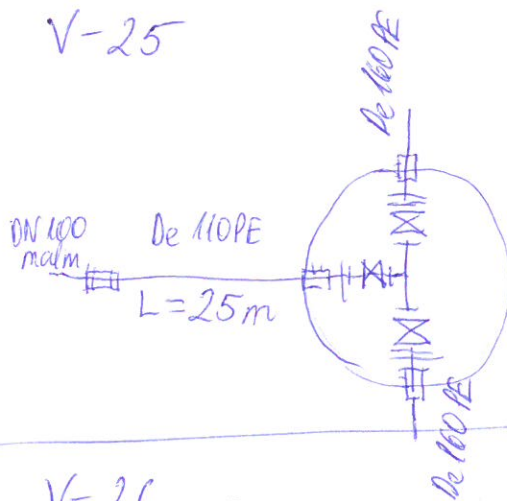
ol. oleo scedm

Pargaldada

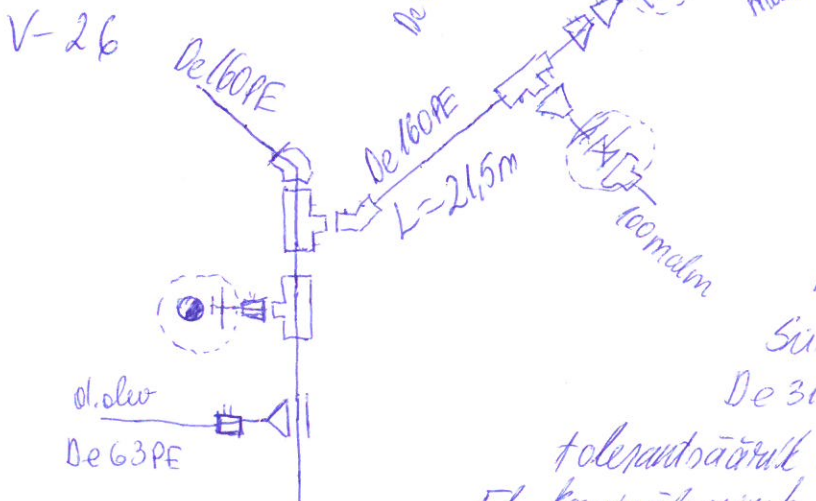
Kaetel de 160 PE komplett:



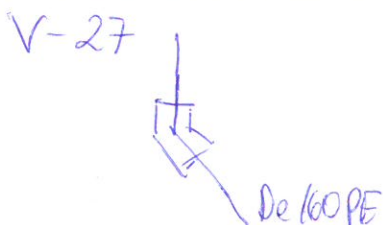
El. keeriskolmik De 160 PE 2 tk; Ülemine 160/110 PE 2 tk;
Kaelus De 110 PE komplekt 3 tk; Süüser DN 100 + spindel + kape 40t;
El. keerisülemine De 110/75; Tõmbekindel tolerantsmuk De 75/65 malm
ühendamiseks; Tõmbekindel tolerantsäärük DN 100 malmile;



Rajada veekaev pi 2000 m/b
Äärukatega malmkolmik DN 150/100;
Süüser DN 150 2 tk; Süüser DN 100;
Kaelus De 160 PE komplekt 2 tk;
Kaelus De 110 PE komplekt;
Tõmbekindel tolerantsmuk De 110/100 malm
ühendamiseks.

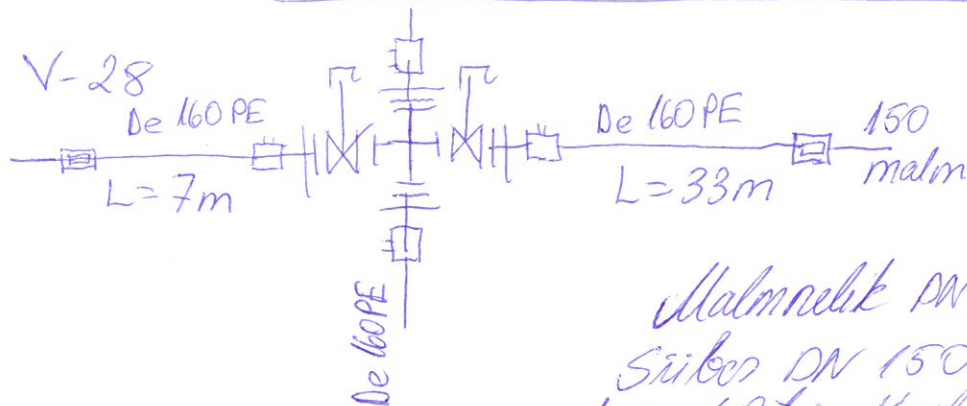


Sadul De 160/63; muk 63;
El. keeriskolmik De 160 3 tk;
El. keerisülemine 160/110 3 tk;
Kaelus De 110 komplekt 2 tk;
Üla-alaune tuuletõrjekihidant +
teliskoop De 500 kõrgega „TH“;
El. keerisõõr De 160 PE 45° 2 tk;
Süüser DN 100 + spindelpikendus + teliskoop
De 315 kõrgega „VESI“; Tõmbekindel
tolerantsäärük DN 100 malmile;
El. keerisülemine 110/75; Süüser DN 65 + spindel
teliskoop De 315 kõrgega „VESI“; Kaelus De 75
komplekt; Tõmbekindel tolerantsäärük DN 65 malm.

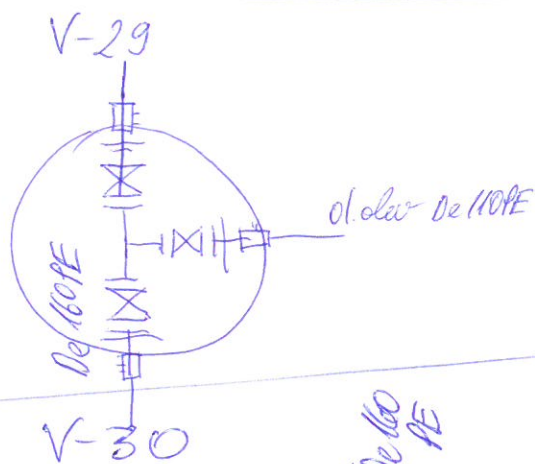


El. õõr De 160 45°

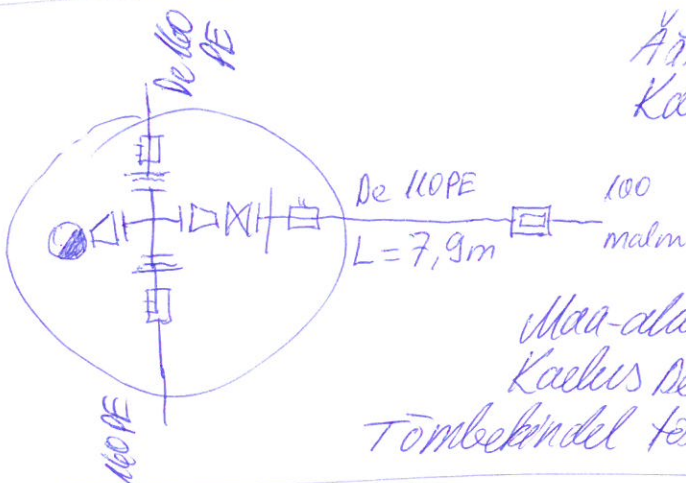
Mõisavake ja veeõlmed 4/4



Malmnelik DN 150/150
 Süüder DN 150 2 tk + sp. pikendus
 Lape 40 t; Kaelus De 160 PE 4 tk;
 Tõmbekindel talerantmukar De 160/DN 150 2 tk

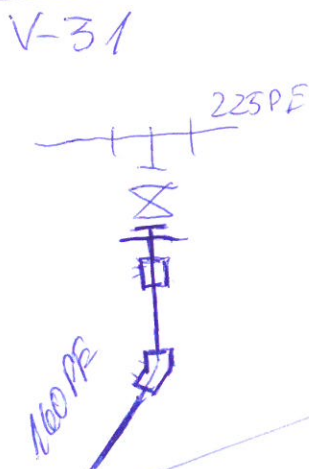


Rapada sekaev Di 2000 7/6
 Äärukutega malm, kelmik DN 150/100
 Süüder DN 150 2 tk;
 Süüder DN 100; Kaelus De 160 PE 2 tk;
 Kaelus De 110 PE komplekt;



Rapada sekaev Di 2000 7/6
 Äärukutega malmnelik DN 150/150
 Kaelus De 160 PE 2 komplekti;
 Äärukutega üleminek DN 150/100
 2 tk.

Maa-alune tuleõõpeküüdi; Kaelus De 110 PE komplekt;
 Tõmbekindel talerantmukar DN 100 malmile



Kaelus De 160 PE komplekt;
 Põlv De 160 45°