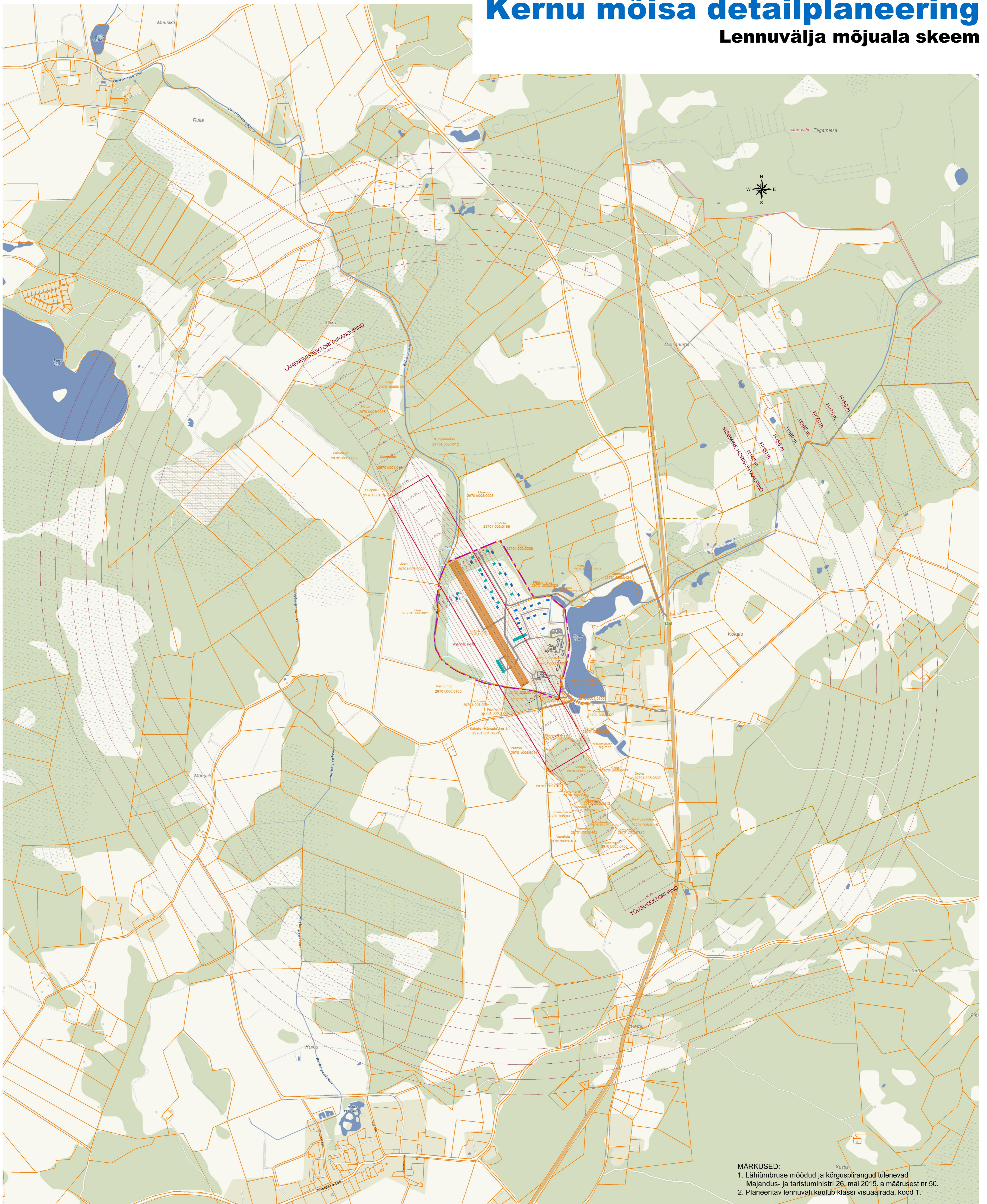


Kernu mõisa detailplaneering

Lennuvälja mõjuala skeem



MÄRKUSED:
 1. Lähivälja mõõdud ja kõrguspiirangud tulenevad Majandus- ja taristuministri 26. mai 2015. a määrusest nr 50.
 2. Planeeritava lennuvälja kuulub klassi visuaalrada, kood 1.

LEPPEMÄRGID

- PLANEERITAVA MAA-ALA PIIR
- KÜLA PIIR
- KATASTRILISE PIIR NIMEGA
- MOODUSTATAVA KRUNDI PIIR
- OL OL HOONE
- PLANEERITAVA HOONE
- ILLUSTRATIIVNE ASUKOHT
- PLANEERITAVA ANGAARI
- ILLUSTRATIIVNE ASUKOHT
- SÕIDUTEED
- LENNURADA
- LENNURIBA
- LENNUVÄLJA LÄHIVÄLJA PIIRANGUPINNAD
- LENNUVÄLJA KAITSEVÖÖND

Planeering

Kernu mõisa detailplaneering

Joonise nimetus

Lennuvälja mõjuala skeem

Planeerija

SKEPAST & PUHKIM

Skepast&Puhkim OÜ
 Laki 34
 12915 Tallinn
 EESTI
 Tel. +372 664 5808
 Faks. +372 664 5818
 info@skpk.ee

Tellijä

Kernu Vallavalitsus
 Riisipere tee 8
 76301 Haiba küla
 EESTI
 Tel 679 3011
 kernuvv@datnet.ee

Projekti juht Kadri Vaher

Planeerija Hendrik Puhkim

Tehnik Kati Kraavi

Staadium

Eskiis

Kuupäev

10.03.2017

Mõõtkava

1:12 000

Projekti nr

2016_0045

Joonise nr

5