

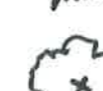








TINGIMÄRGID

-  olemasolev lehtpuu
-  olemasolev okaspuu
-  planeeritav lehtpuu
-  planeeritav põõsa lausistutus
-  paekivist skulptuur
-  prügikast
-  olemasolev sidetrass
-  kanalisatsioonitrass
-  istepink

KOOSKÖLASTATUD
 05.05.2008
 30. mai 2008

Jaan Lomp

Jaan Lomp
 võrguarengu projektijuht
 OÜ Jaotusvõrk

30.05.2008

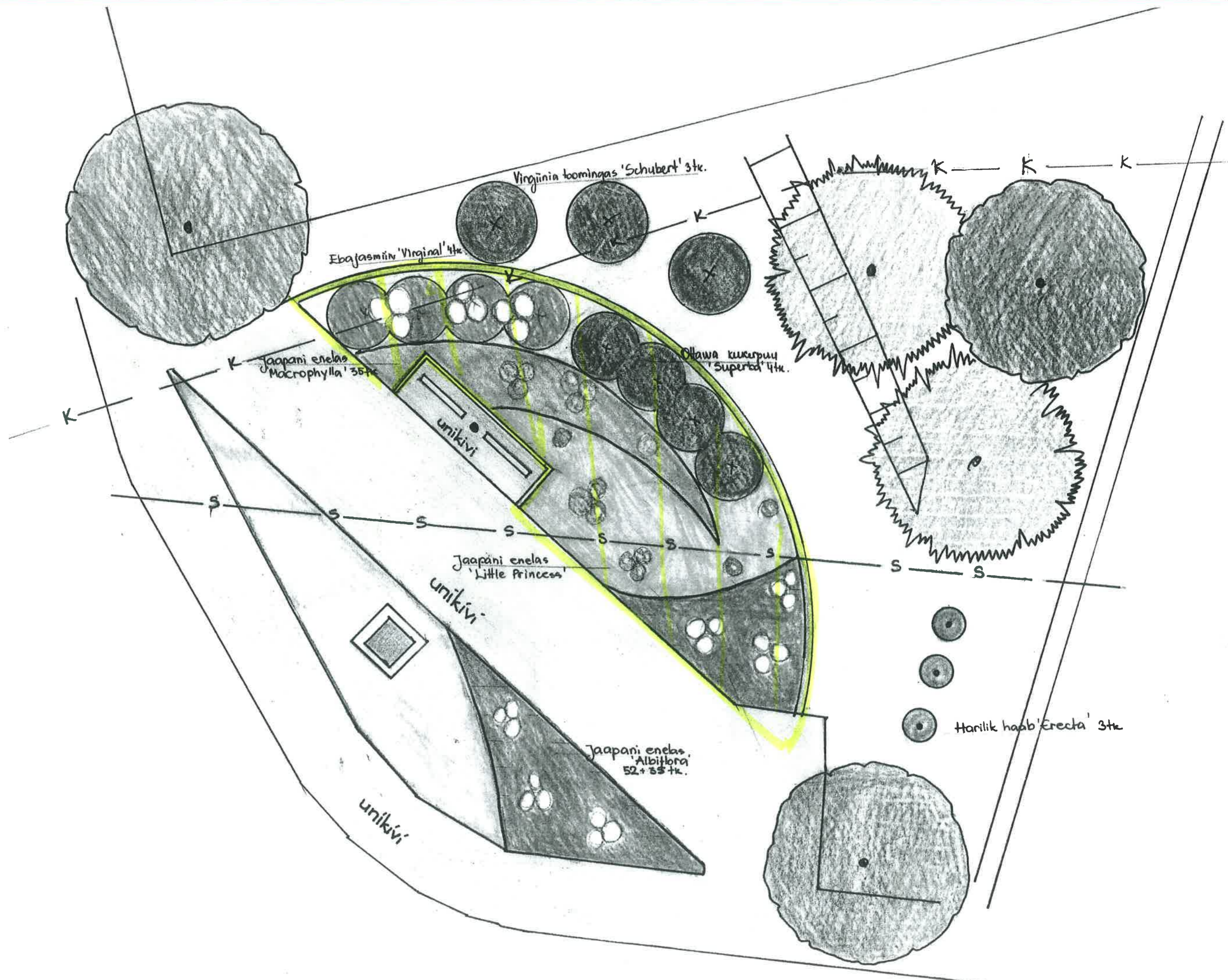
**KOOSKÖLASTAN
 AS Paide Vesi**
 telef 3849031
 "30." 05 2008 a.

SOO TN. JA LAI TN. RISTMIKU HALJASALA ESKIISPROJEKT			
TELLIS:	PAIDE LINNAVALITSUS		
TEOSTAS:	JK PROJEKTEERTMINE OÜ	KERSTI VERRO	<i>Kersti Verro</i>
MÕÖTKAVA: 1:100			

KOOSKÖLASTATUD
 30. mai 2008 a. nr.

Elion Ettevõtte AS-ga tingimustel:
 Töötamine ja kaitse-
 võõndis on lubatud ainult Elion
 Ettevõtte AS-i volitatud esindaja
 Eltel Networks AS-i kirjaliku
 tööloa alusel, tel 5205463

ALVAR KLUUST
 Elion Ettevõtte AS
 sideliininsener



Virginia toomingas 'Schubert' 3tk.

Ebajasmin 'Virginal' 4tk.

Jaapani enelas 'Macrophylla' 35tk.

Ottawa kukerpall 'Superta' 4tk.

Jaapani enelas 'Little Princess'

Harilik haab 'Erecta' 3tk.

Jaapani enelas 'Albiflora' 52+53 tk.

unikivi

unikivi

unikivi