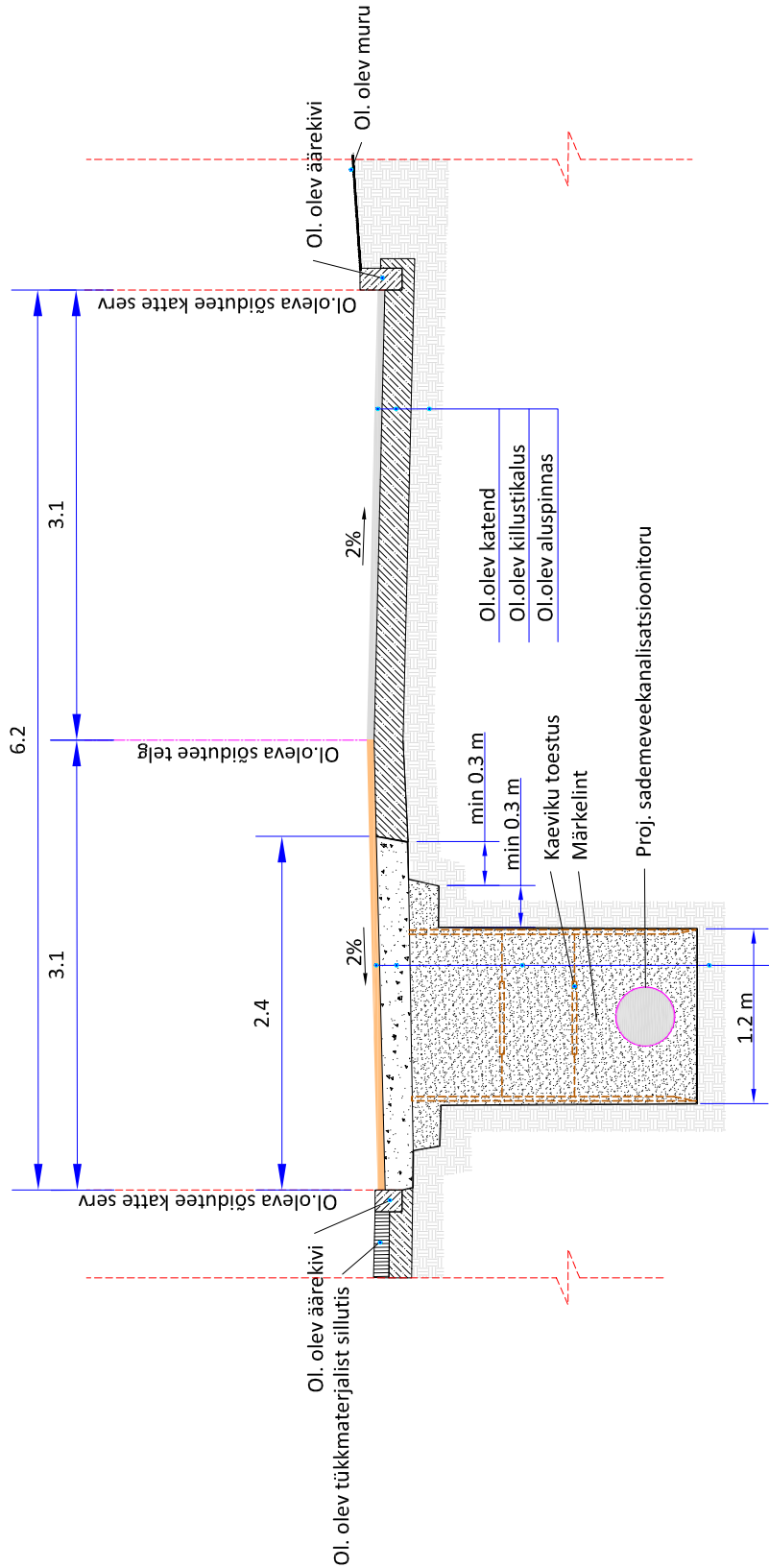


Ristlöge A - A



Proj. AC 12 surf (bit. mark 70/100; täitematerjal tardkivimist)
h=7 cm

Proj. alus fraktsioneeritud lubjakivi killustikust fr 32...63 mm, kiilekillustikud fr 16...32 mm ja 8...12 mm h=20cm (E_{min}=170 MPa)

Muldkeha tagasitäide täiteliivast ($k_f \geq 0,5m/\ddot{o}p$); $k=0,98$

Ol. olev aluspinnas

Märkused:

1. Toestamata ehituskaeviku nõlva kalde (α) määrab Toovõtja konkreetsel tööloigul sõltuvalt töde teostamise ajal valitsevatest ehitustingimustest. Ehituskaeviku toostamise vajaduse määrab Toovõtja lähtudes tööloigul geoloogilistest tingimustest, ilmastikust ning ohutustingimustest.
2. Asfaltsegu AC 12 surf jämetäitmaterjal d>8 mm peab vastama minimaalselt järgmistele nõuetele:
 $G_{C90/15}$; F_{L20} ; LA_{30} ; A_1^{19} ; F_{NAC14} täpsustus 3 ja 4 (vt tabel 1 "Asfaldist katendikihtide ehitamise juhised").
3. Kiilumismeetodil rajatava killustikaluse fraktsioneeritud jämetäitmaterjali valida pos. nr 6, mis vastab 1. ja 2. punkti nõuetele. Kõik muud nõuded Gc80/20, $C_{60/10}$ LA_{35} , F_4 , FL_{35} , f_4 (vt tabel 1 "Killustikust katendikihtide ehitamise juhised").

Muudatuse nr	Kuupäev	Projekteeris	Selgitus

Projekteerija	<div>Mirrom OÜ</div> <div>Tuubi 2F-14, Tartu 50407</div> <div>Tel: +372 5239541</div> <div>E-mail: mirrom.oy@mail.ee</div> <div>MTR nr EEP002745 reg. 30.08.2013</div>		
Töö nimetus	Alasi tänav lõigus Jalaka tn - Vasara tn reovee- ja sademeveekanalisatsiooniorustikud		
Tellijä	AS Tartu Veevärk		
Töövõtja	Mirrom OÜ		
Mootkava	Joonise nimetus		
Töö nr	Ristlõige A - A		
Joonise digitaaddress	17005_TP_VK-6-04_veeridala		
Joonise nr	Ehitusliik	Projekti staadium	VK-6-04
	Uusehitis	TP	