
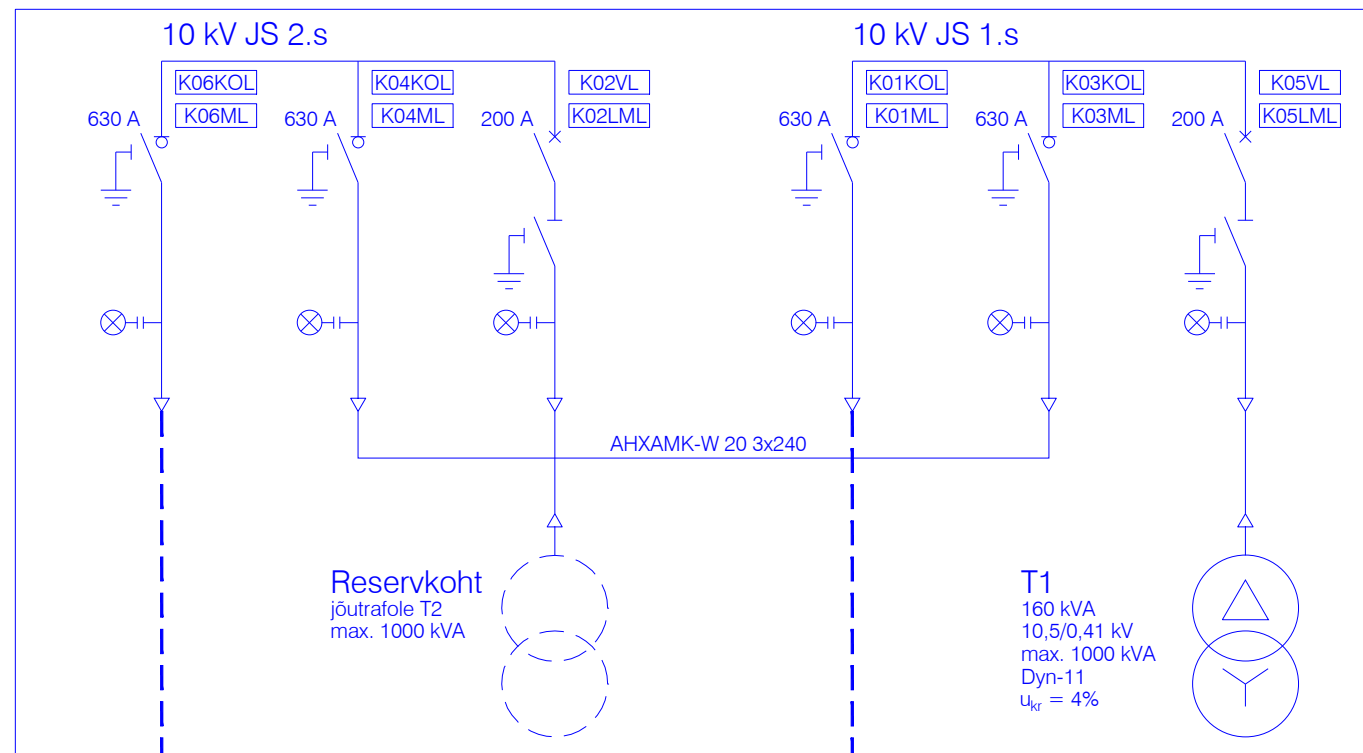
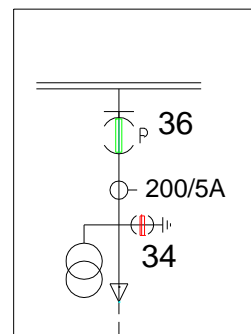


Töö nimetus: Järveotsa tee 16, 18 elektrivarustus				Objekti aadress: Järveotsa tee 14, 16, 18, 18a, T10, Haabersti LO, Tallinn							
Tellija Elektrilevi OÜ				Joonise nimetus: AJ 7685 MP PIIRKONNASKEEM				<div><div>OÜ PLUVO Laki 6a, 10621 Tallinn, Eesti Tel. : (+372) 660 7008 Faks : (+372) 660 7008 e-mail : info@pluvo.ee www.pluvo.ee</div></div> <div>MTR nr. EL10089320-0001</div>			
Kontrollis	A.Mazina	07.08.17									
Koostas	A.Mazina	07.08.17									
Töö nr: PL16-40-110		Staadium: TP	Version: -	Joon. nr: EA-4	Mõõtkava: -	Faili nimi: PL1640110_TP_EL-7-01_Skeemid.dwg			Leht: 14/20		

Projekteeritud AJ 7685
Järveotsa tee 18a



AJ 865
Õismäe tee 117 Tallinn
10kV Is



Ol.ol. KP maakaabel nr 13912
AHXAMK-W 3x120

L≈1110m

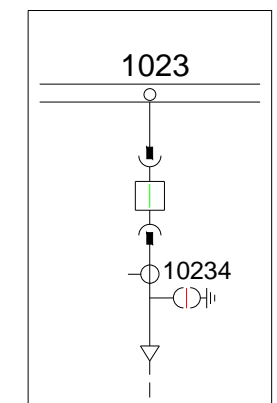
Proj. KP markabel nr 13912
AHXAMK-W 20kV 3x120+35Cu
L≈19m

Proj. KP markabel nr 85739
AHXAMK-W 20kV 3x120+35Cu
L≈23 m

Ol.ol. KP maakaabel nr 85739 (13912)
AHXAMK-W 3x120

L≈852m

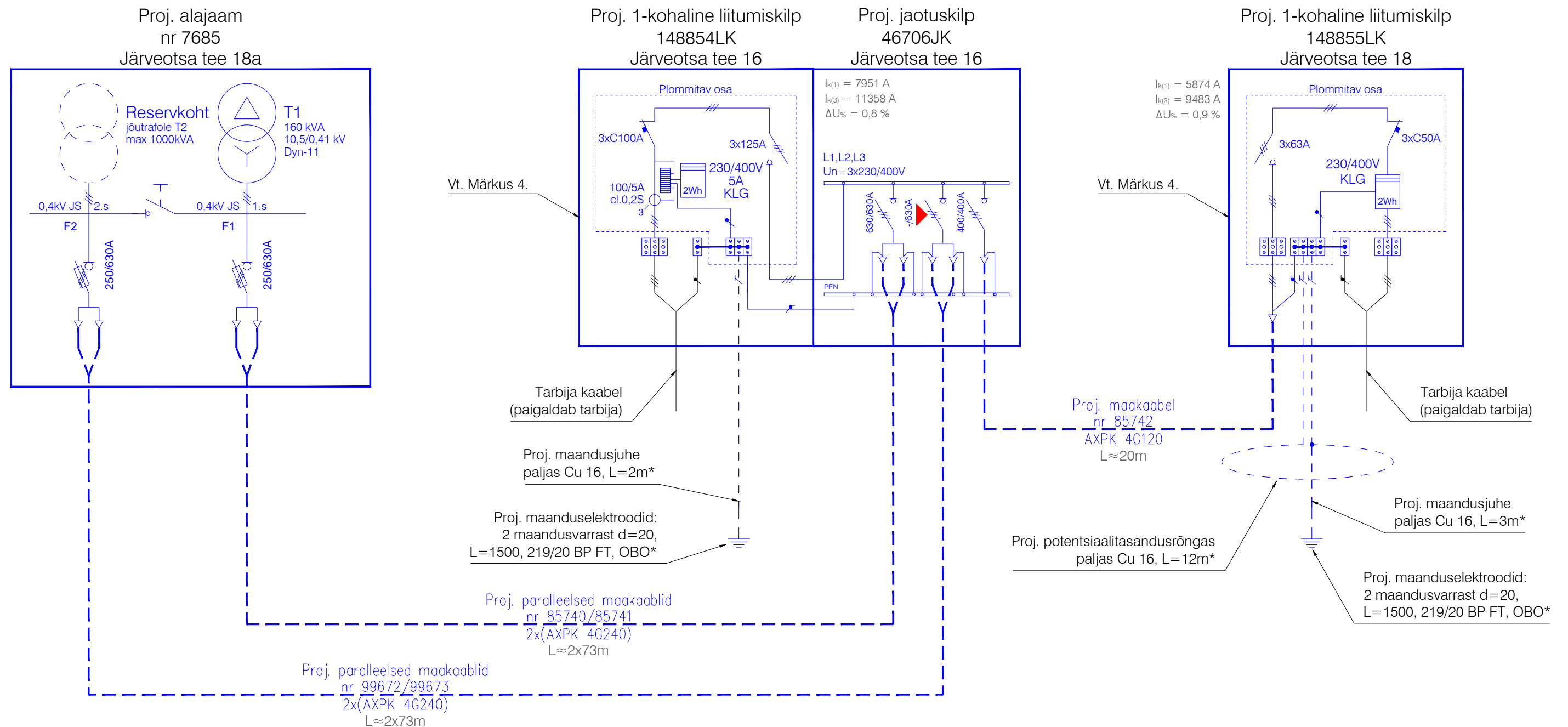
KADAKA 110/10
Kadaka tee 88b Tallinn
10kV Is



MÄRKUSED:


1. Alajaamade vahelise kaabli tüüp ja pikkus on võetud Elektrilevi OÜ infosüsteemist Webmap seisuga 18.04.2017.

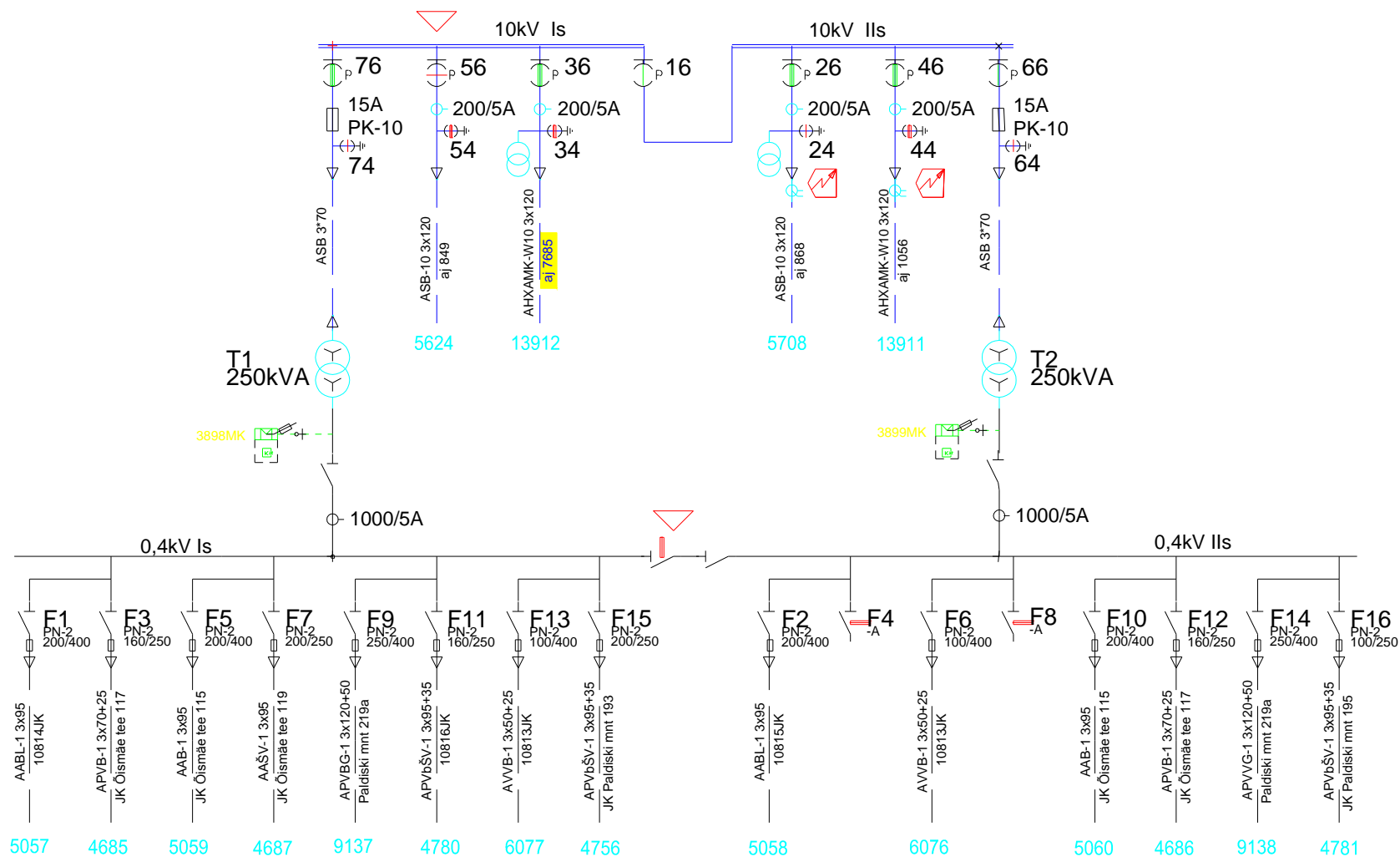
Töö nimetus: Järveotsa tee 16, 18 elektrivarustus			Objekti aadress: Järveotsa tee 14, 16, 18, 18a, T10, Haabersti LO, Tallinn		
Tellija Elektrilevi OÜ			Joonise nimetus: ELEKTRIVARUSTUSE KESKPINGE SKEEM		
Kontrollis	A.Mazina	07.08.17	 <div> OÜ PLUVO Laki 6a, 10621 Tallinn, Eesti Tel. : (+372) 660 7008 Faks : (+372) 660 7008 e-mail : info@pluvo.ee www.pluvo.ee </div>		
Koostas	A.Mazina	07.08.17			
Töö nr: PL16-40-110	Staadium: TP	Versioon: -	Joon. nr: EV-2-1	Mõõtkava: -	Faili nimi: PL1640110_TP_EL-07_1_Skeemid.dwg
					Leht: 15/20



MÄRKUSED:

1. ΔU - suurim pingekadu maksimaaltarbimisel alates toitepunktist. Ik - lühisvool liini kaugeimas punktis.
2. Liitumiskilbi paigaldus teostada vastavalt Elektrilevi OÜ nõuetele P343 "0,4-20kV võrgustandard - 0,4kV liitumispunkt" (min 0,3m maapinnast). Kilbi paigalduskõrgus (maapinna tase): 46706JK, 148854LK 7.82; 148855LK 7.90.
3. Liitumiskilbi peakaitsme sättevool lühisekaitsel seadistada vastavalt lühisvoolu minimaalsele väärtusele tarbija kaabli lõpus.
4. Seoses Järveotsa tee 16 ja 18 omanike sooviga tulevikus suurendada amperaaži, liitumiskilbis 148854LK peab olema ette nähtud voolutrafode 300/5A paigalduse võimalus ning liitumiskilbis 148855LK peab olema ette nähtud voolutrafode 150/5A paigalduse võimalus.
5. Elektrivõrgu täisskeem on esitatud piirkonnaskeemil (vt. joonis EA-4).
6. Liitumiskilbi maandus peab vastama lubatud maksimaalsele puutepingele $U_{TP}=50V$. Peale maanduse ehitust tuleb teostada kontrollmõõtmised ning juhul, kui puutepinge ületab lubatud väärtust, lisada vajalik arv elektroode.
7. Projekteeritud potentsiaalitasandusrõngas peab olema paigaldatud vastavalt standardile P343 "0,4 - 20 kV võrgustandard - 0,4 kV liitumispunkt".
8. * - kogused täpsustada ehitustööde käigus.

Töö nimetus: Järveotsa tee 16, 18 elektrivarustus				Objekti aadress: Järveotsa tee 14, 16, 18, 18a, T10, Haabersti LO, Tallinn			
Tellija Elektrilevi OÜ			Joonise nimetus: ELEKTRIVARUSTUSE MADALPINGE SKEEM			 OÜ PLUVO Laki 6a, 10621 Tallinn, Eesti Tel. : (+372) 660 7008 Faks : (+372) 660 7008 e-mail : info@pluvo.ee www.pluvo.ee	
Kontrollis	A.Mazina	07.08.17					
Koostas	A.Mazina	07.08.17					
Töö nr:	Staadium:	Versioon:	Joon. nr:	Mõõtkava:	Faili nimi:	Leht:	
PL16-40-110	TP	-	EV-2-2	-	PL1640110_TP_EL-7-01_Skeemid.dwg	16/20	



Töö nimetus:
Järveotsa tee 16, 18 elektrivarustus

Objekti aadress:
Järveotsa tee 14, 16, 18, 18a, T10, Haabersti LO, Tallinn

Tellija
Elektrilevi OÜ

Joonise nimetus:

AJ 865 SKEEMI
PARANDUS

Kontrollis A.Mazina 07.08.17

Koostas A.Mazina 07.08.17

Töö nr:
PL16-40-110

Staadium:
TP

Versioon:
-

Joon. nr:
EV-3-1

Mõõtkava:
-

Faili nimi:



MTR nr.
EL10089320-0001

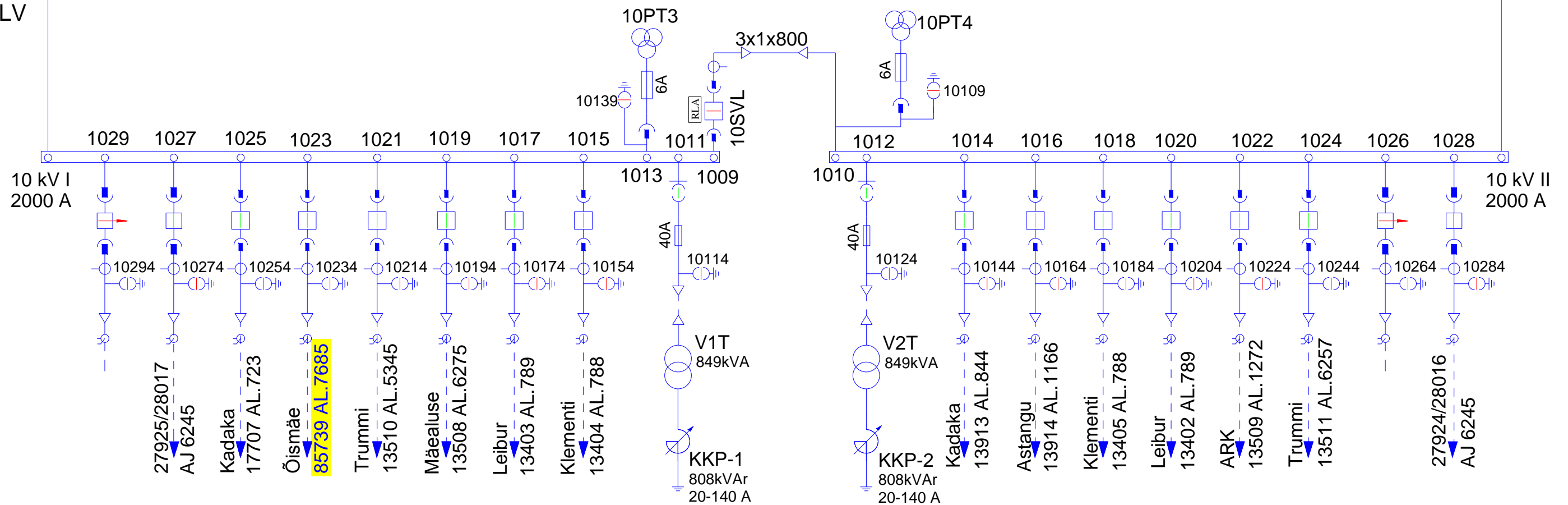
OÜ PLUVO
Laki 6a, 10621
Tallinn, Eesti
Tel. : (+372) 660 7008
Faks : (+372) 660 7008
e-mail : info@pluvo.ee
www.pluvo.ee

PL1640110_TP_EL-7-01_Skeemid.dwg

Leht:

17/20

ER
ELV



Töö nimetus: Järveotsa tee 16, 18 elektrivarustus				Objekti address: Järveotsa tee 14, 16, 18, 18a, T10, Haabersti LO, Tallinn			
Tellija Elektrilevi OÜ				Joonise nimetus: KADAKA AJ NORMAALSKEEMI PARANDUS (ELV OSA)			
Kontrollis	A.Mazina	07.08.17					
Koostas	A.Mazina	07.08.17					
Töö nr: PL16-40-110		Staadium: TP	Version: -	Joon. nr: EV-3-2	Möötkava: -	Faili nimi: PL1640110_TP_EL-7-01_Skeemid.dwg	
				Leht: 18/20			