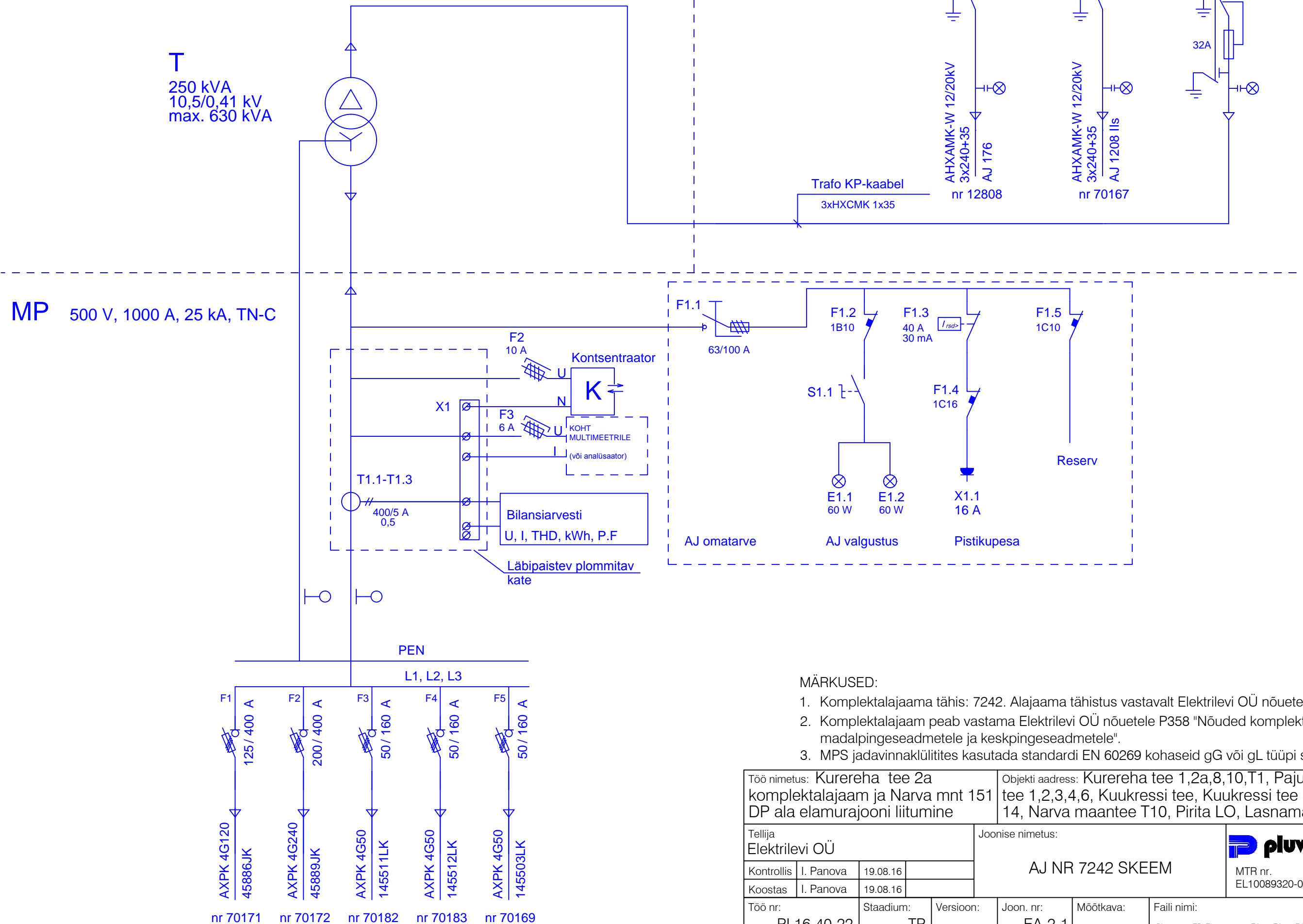



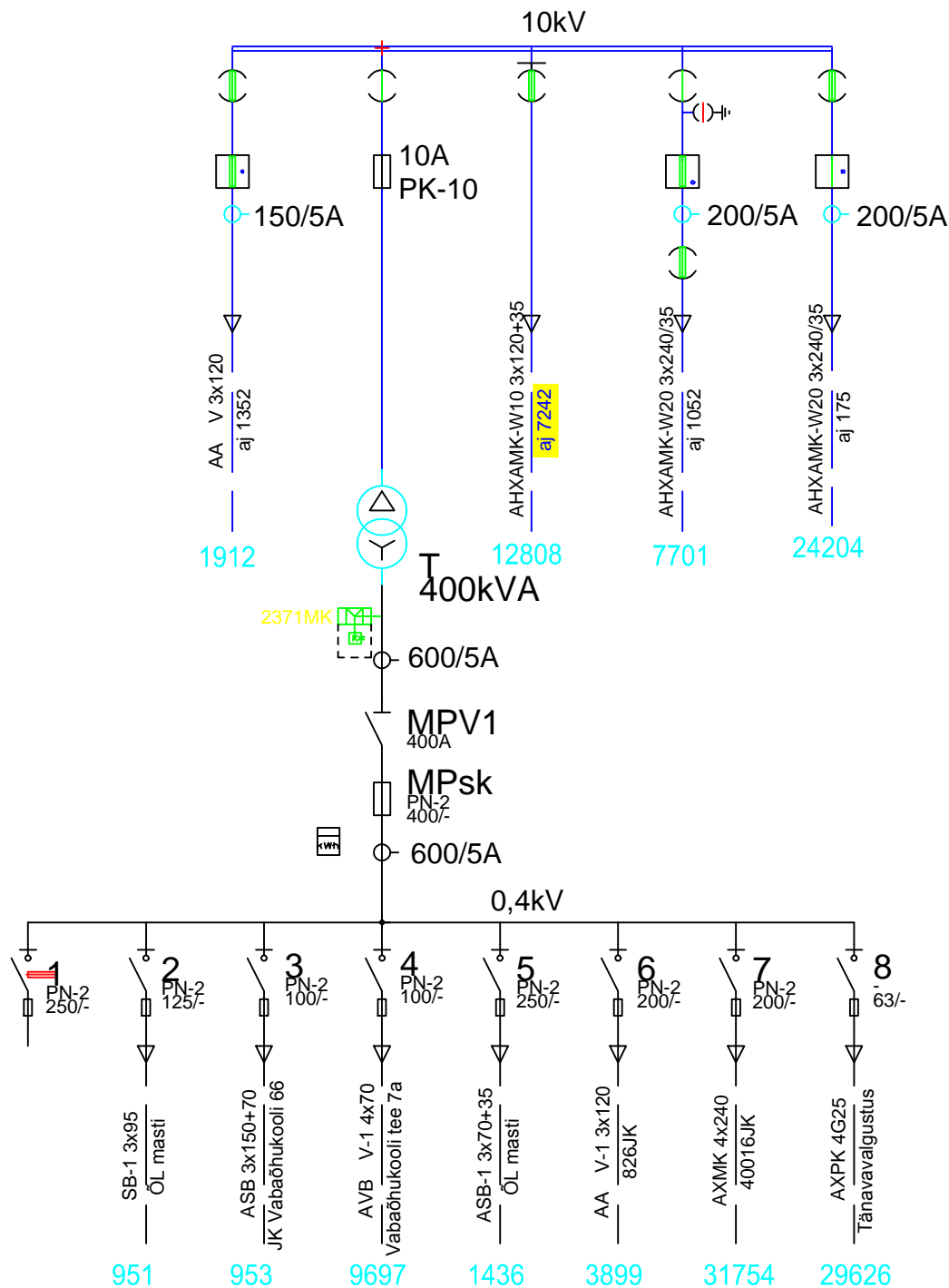
KP 24 kV, 630 A, 16 kA/1s



## MÄRKUSED:

1. Komplektalajaama tähis: 7242. Alajaama tähistus vastavalt Elektrilevi OÜ nõuetele (P346).
2. Komplektalajaam peab vastama Elektrilevi OÜ nõuetele P358 "Nõuded komplektalajaamadele, madalpingeseadmetele ja keskpingseseadmetele".
3. MPS jadavinnaklülitites kasutada standardi EN 60269 kohaseid gG või gL tüüpi sulareid.

Töö nimetus: Kurereha tee 2a komplektalajaam ja Narva mnt 151 DP ala elamurajooni liitumine				Objekti aadress: Kurereha tee 1,2a,8,10,T1, Pajulille tee, Pajulille tee 1,2,3,4,6, Kuukressi tee, Kuukressi tee 3,4,5,6,7,9,12, 14, Narva maantee T10, Pirita LO, Lasnamäe LO, Tallinn			
Tellija Elektrilevi OÜ				Joonise nimetus:  AJ NR 7242 SKEEM			
Kontrollis	I. Panova	19.08.16		 <b>pluvo</b> OÜ PLUVO Laki 6a, 10621 Tallinn, Eesti Tel. : (+372) 660 7008 Faks : (+372) 660 7008 e-mail : info@pluvo.ee www.pluvo.ee			
Koostas	I. Panova	19.08.16					
Töö nr:	PL16-40-22	Staadium:	TP	Versioon:	-	Joon. nr:	EA-2-1
				Möötkava:	-	Faili nimi:	PL164022_TP_EL-7-01_v02_EA-2+EA-3+EA-4-skeemid.dwg
						Leht:	13/25



Töö nimetus: Kurereha tee 2a komplektalajaam ja Narva mnt 151 DP ala elamurajooni liitumine

Objekti aadress: Kurereha tee 1,2a,8,10,T1, Pajulille tee, Pajulille tee 1,2,3,4,6, Kuukressi tee, Kuukressi tee 3,4,5,6,7,9,12, 14, Narva maantee T10, Pirita LO, Lasnamäe LO, Tallinn

Tellija  
Elektrilevi OÜ

Joonise nimetus:  
AJ NR176

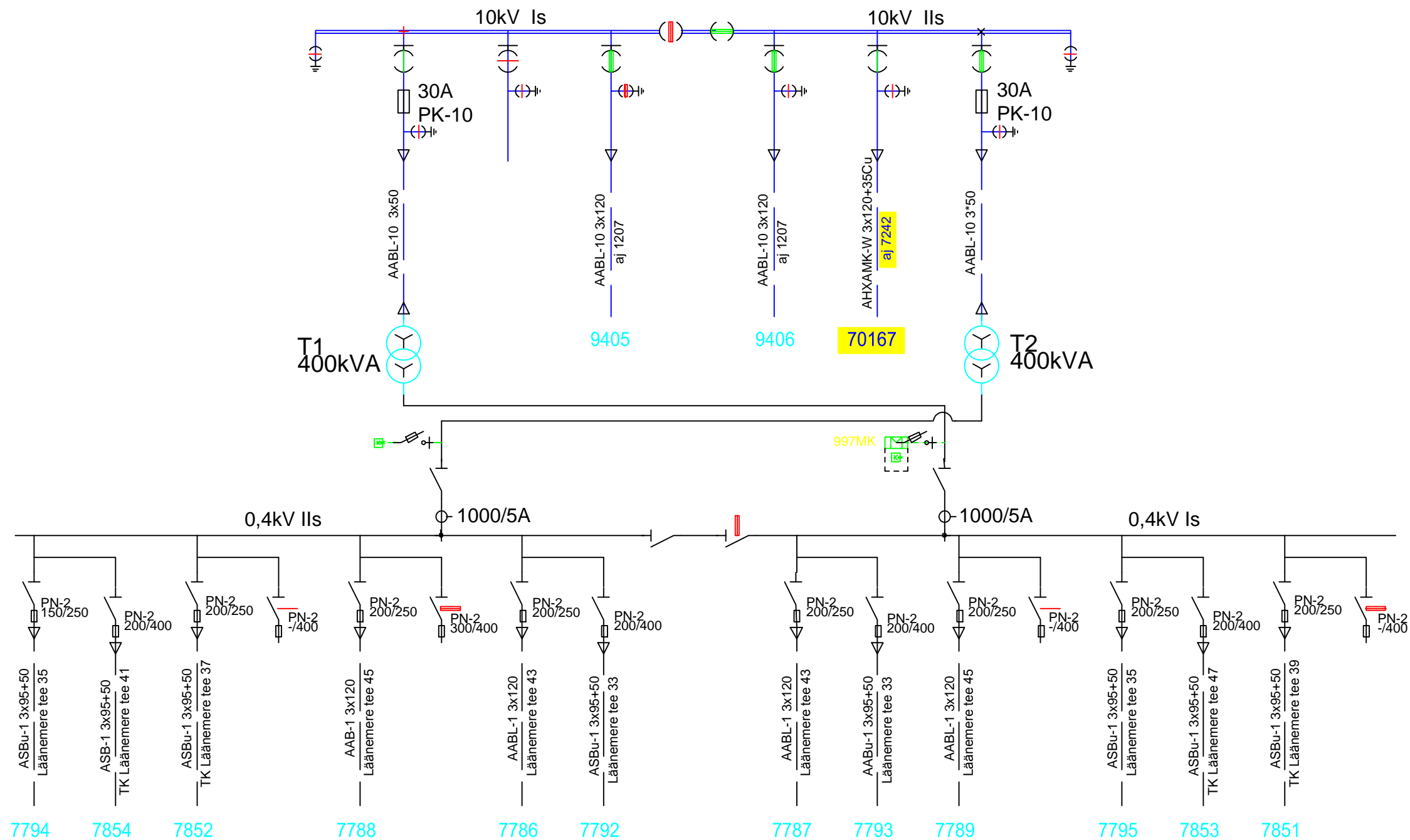
**pluvo**  
OÜ PLUVO  
Laki 6a, 10621  
Tallinn, Eesti  
Tel. : (+372) 660 7008  
Faks : (+372) 660 7008  
e-mail : info@pluvo.ee  
www.pluvo.ee

Kontrollis	I. Panova	19.08.16	
Koostas	I. Panova	19.08.16	

SKEEMI PARANDUS

MTR nr.  
EL10089320-0001

Töö nr: PL16-40-22	Staadium: TP	Versioon: -	Joon. nr: EA-2-2	Mõõtkava: -	Faili nimi: PL164022_TP_EL-7-01_v02_EA-2+EA-3+EA-4-skeemid.dwg	Leht: 14/25
-----------------------	-----------------	----------------	---------------------	----------------	---	----------------



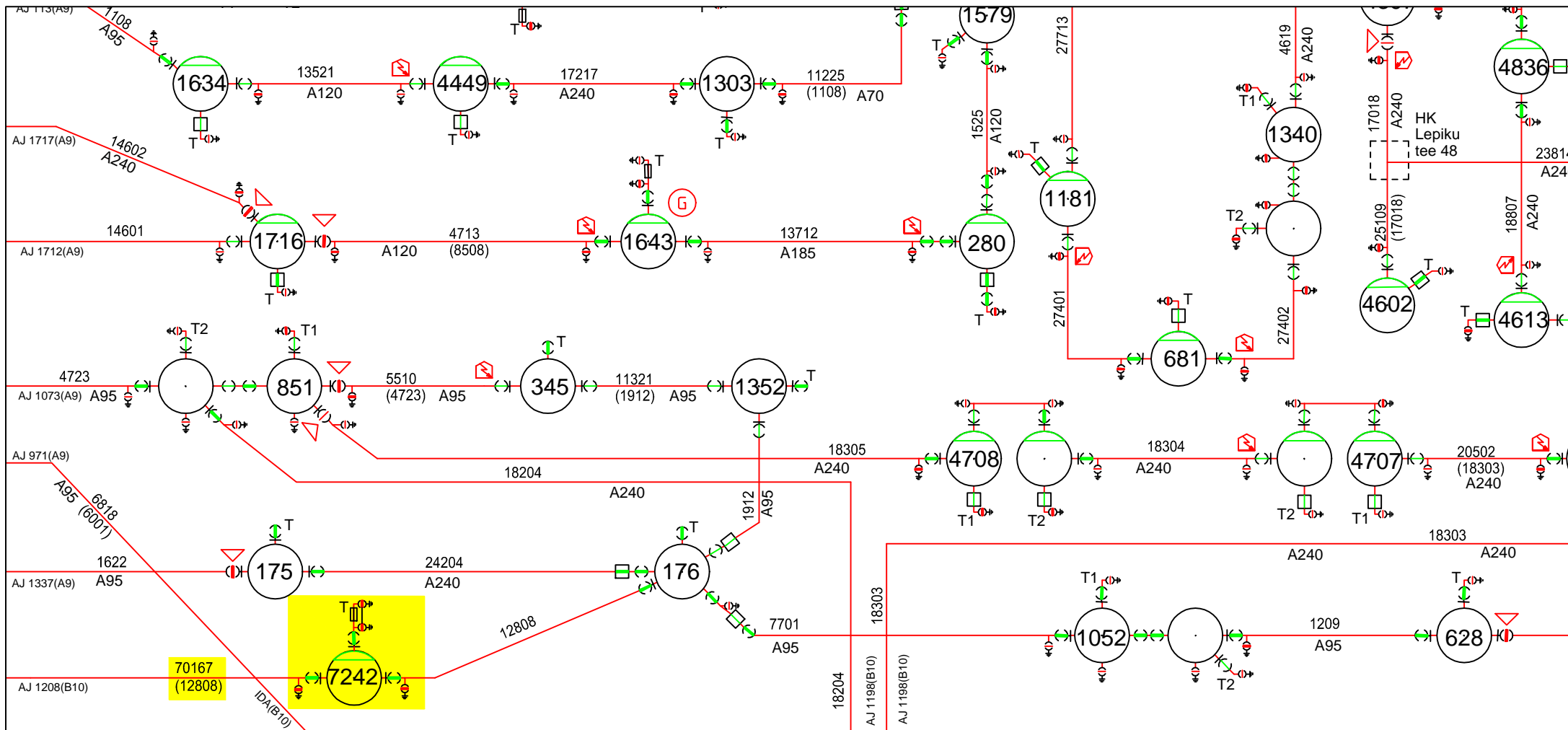
Töö nimetus: Kurereha tee 2a komplektalajaam ja Narva mnt 151 DP ala elamurajooni liitumine				Objekti aadress: Kurereha tee 1,2a,8,10,T1, Pajulille tee, Pajulille tee 1,2,3,4,6, Kuukressi tee, Kuukressi tee 3,4,5,6,7,9,12, 14, Narva maantee T10, Pirita LO, Lasnamäe LO, Tallinn			
Tellija Elektrilevi OÜ				Joonise nimetus:  AJ NR1208 SKEEMI PARANDUS			
Kontrollis	I. Panova	19.08.16					
Koostas	I. Panova	19.08.16					
Töö nr: PL16-40-22	Stadium: TP	Versioon: -	Joon. nr: EA-2-3	Mõõtka: -	Faili nimi: PL164022_TP_EL-7-01_v02_EA-2+EA-3+EA-4-skeemid.dwg	Leht: 15/25	



MTR nr.  
EL10089320-0001

OÜ PLUVO  
Laki 6a, 10621  
Tallinn, Eesti  
Tel. : (+372) 660 7008  
Faks : (+372) 660 7008  
e-mail : info@pluvo.ee  
www.pluvo.ee

FORMAAT A4 297 x 210 mm



	Tallinna keskpinge normaalskeem	Koostas: Ester Temper	Varahoidja: Aleksandr Karpenja Kaidupiirkond: Maardu	Skeemiparanduse nr: ID_1090408 ÖL 1524 osaline asendamine kaabliga	Kuupäev: 08.03.2016	Skeemilehe nr: TAL-A10
--	---------------------------------	-----------------------	---	---	------------------------	---------------------------

Töö nimetus: Kurereha tee 2a komplektalajaam ja Narva mnt 151 DP ala elamurajooni liitumine

Objekti aadress: Kurereha tee 1,2a,8,10,T1, Pajulille tee, Pajulille tee 1,2,3,4,6, Kuukressi tee, Kuukressi tee 3,4,5,6,7,9,12, 14, Narva maantee T10, Pirita LO, Lasnamäe LO, Tallinn

Tellija Elektrilevi OÜ			
Kontrollis	I. Panova	19.08.16	
Koostas	I. Panova	19.08.16	

Joonise nimetus:  
**KP VÕRGU SKEEMI TAL-A10  
PARANDUS**

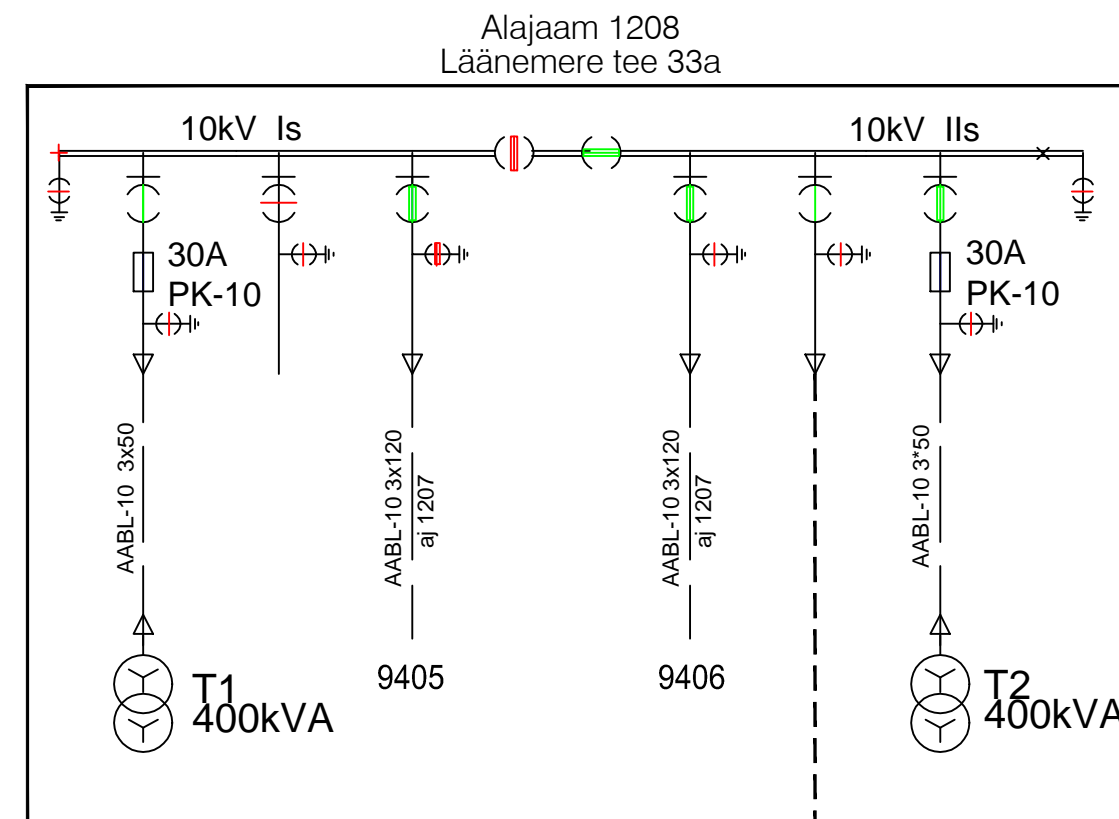
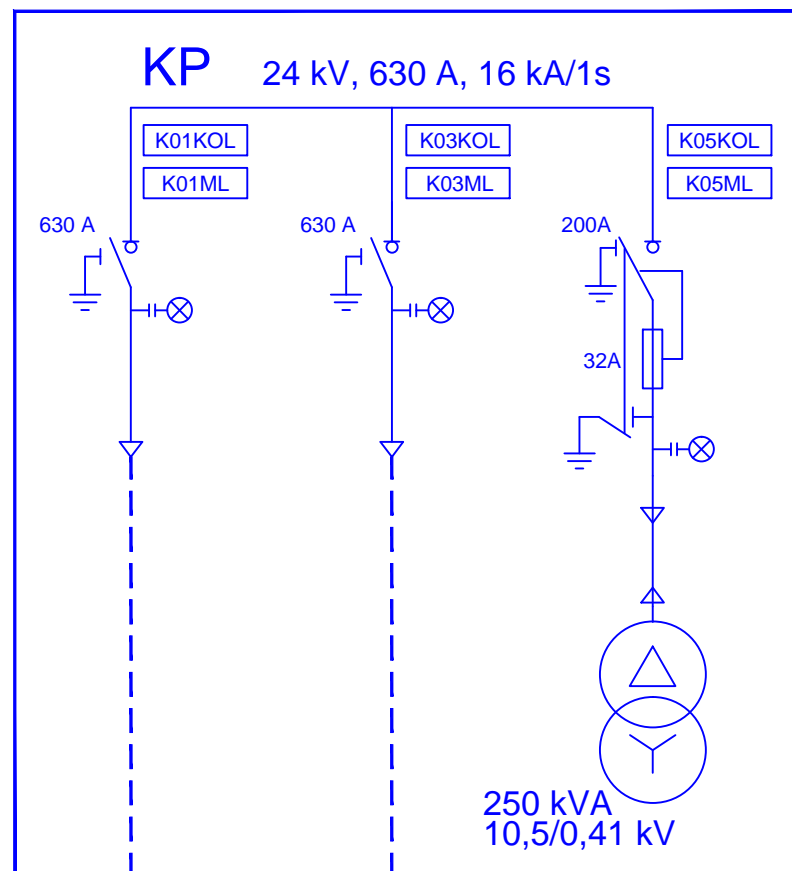
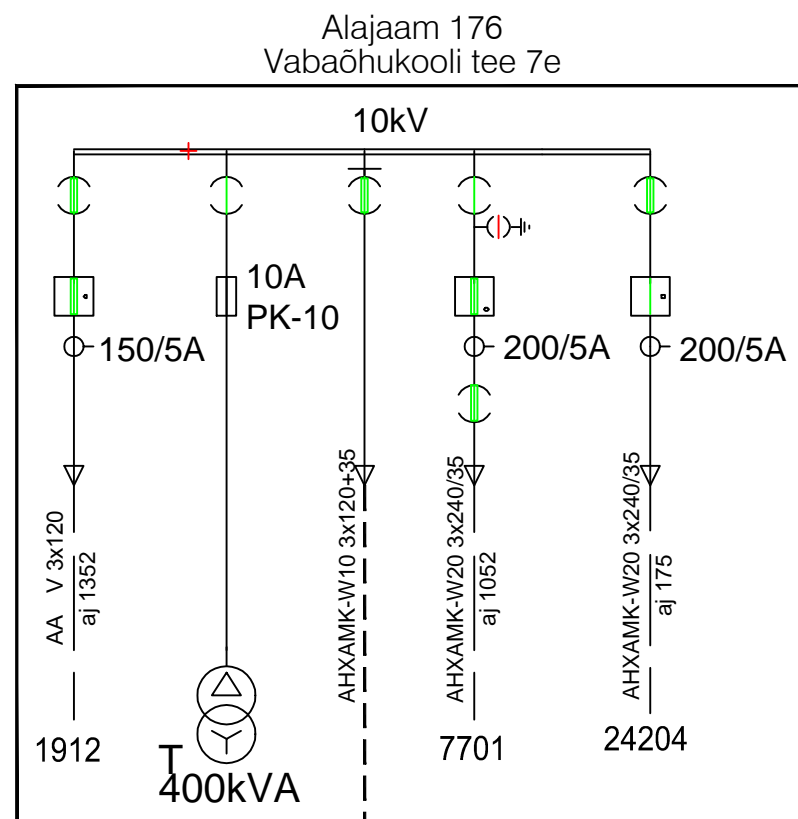


MTR nr.  
EL10089320-0001

OÜ PLUVO  
Laki 6a, 10621  
Tallinn, Eesti  
Tel. : (+372) 660 7008  
Faks : (+372) 660 7008  
e-mail : info@pluvo.ee  
www.pluvo.ee

Töö nr: PL16-40-22	Staadium: TP	Versioon: -	Joon. nr: EA-3-1	Mõõtkava: -	Faili nimi: PL164022_TP_EL-7-01_v02_EA-2+EA-3+EA-4-skeemid.dwg	Leht: 16/25
-----------------------	-----------------	----------------	---------------------	----------------	---	----------------

Projekteeritud alajaam 7242  
Kurereha tee 2a



Projekteeritud KP maakaabel  
nr 12808  
AHXAMK-W 12/20kV 3x240AL+35Cu  
L≈247 m


Projekteeritud KP maakaabel  
nr 70167  
AHXAMK-W 12/20kV 3x240AL+35Cu  
L≈247 m

Ol.olev KP maakaabel nr 12808  
AHXAMK-W 3x120AL+35Cu

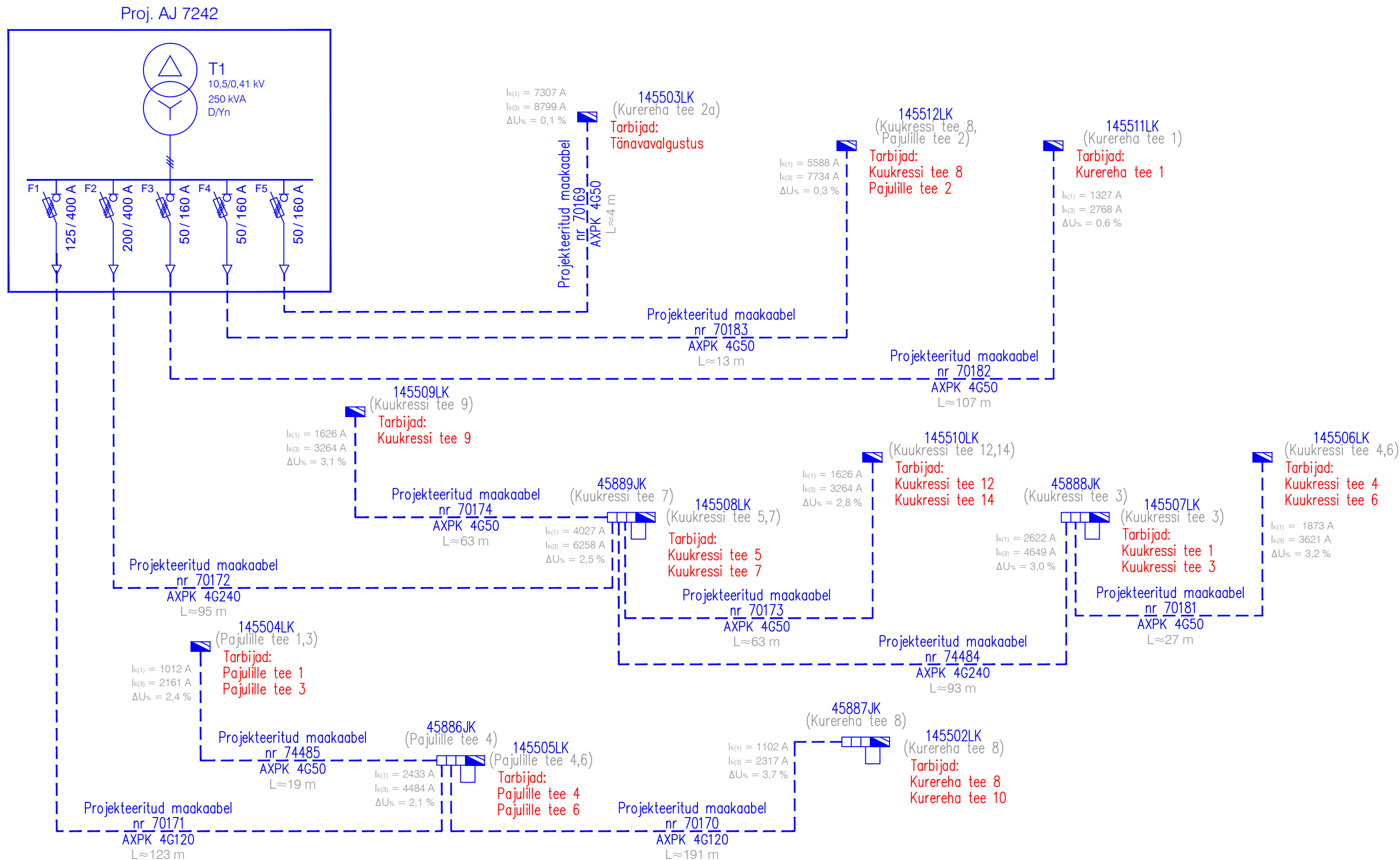
L≈1246 m

Ol.olev KP maakaabel nr 70167(12808)  
AHXAMK-W 3x120AL+35Cu

L≈223 m


Töö nimetus: Kurereha tee 2a komplektalajaam ja Narva mnt 151 DP ala elamurajooni liitumine				Objekti aadress: Kurereha tee 1,2a,8,10,T1, Pajulille tee, Pajulille tee 1,2,3,4,6, Kuukressi tee, Kuukressi tee 3,4,5,6,7,9,12, 14, Narva maantee T10, Pirita LO, Lasnamäe LO, Tallinn			
Tellija Elektrilevi OÜ				Joonise nimetus: KP ELEKTRIVARUSTUSE SKEEM			
Kontrollis	I. Panova	19.08.16		 <p>OÜ PLUVO Laki 6a, 10621 Tallinn, Eesti Tel. : (+372) 660 7008 Faks : (+372) 660 7008 e-mail : info@pluvo.ee www.pluvo.ee</p>			
Koostas	I. Panova	19.08.16					
Töö nr: PL16-40-22		Staadium: TP	Version: -	Joon. nr: EA-3-2	Möötkava: -	Faili nimi: PL164022_TP_EL-7-01_v02_EA-2+EA-3+EA-4-skeemid.dwg	
						Leht: 17/25	





## MÄRKUSED:

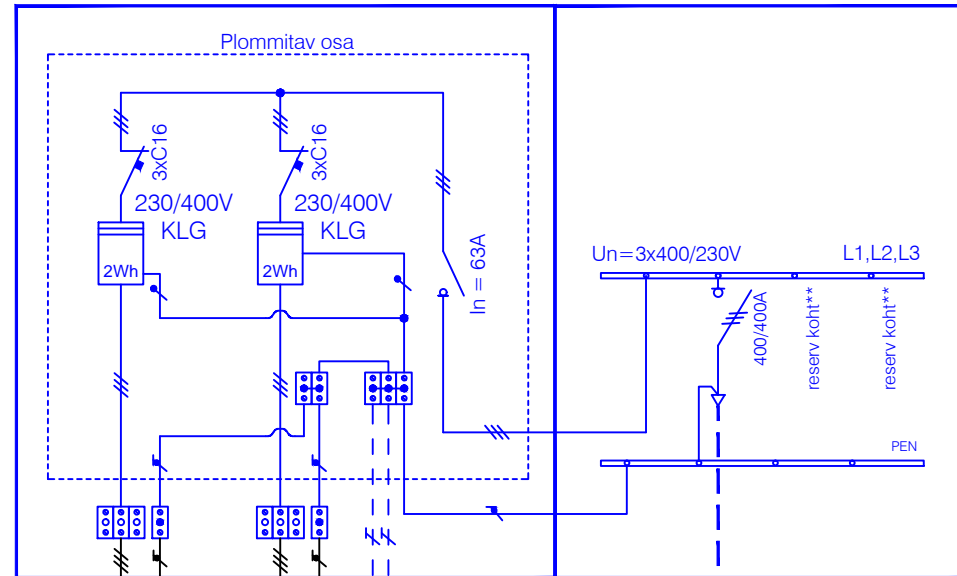
- $\Delta U$  - suurim pingekadu maksimaaltarbimisel alates toitepunktist.  $I_k$  - lühisvool liini kaugeimas punktis. Arvutuste lähteandmed on võetud Elektrilevi OÜ infosüsteemist, seisuga 19.08.2016.
- Elektrivõrgu täisskeem on esitatud piirkonnaskeemil (vt. joonis EA-4-1).

Töö nimetus: Kurereha tee 2a komplektalajaam ja Narva mnt 151 DP ala elamurajooni liitumine				Objekti aadress: Kurereha tee 1,2a,8,10,T1, Pajulille tee, Pajulille tee 1,2,3,4,6, Kuukressi tee, Kuukressi tee 3,4,5,6,7,9,12, 14, Narva maantee T10, Pirita LO, Lasnamäe LO, Tallinn			
Tellija Elektrilevi OÜ				Joonise nimetus: MP ELEKTRIVARUSTUSE SKEEM			
Kontrollis	I. Panova	19.08.16		 OÜ PLUVO Laki 6a, 10621 Tallinn, Eesti Tel. : (+372) 660 7008 Faks : (+372) 660 7008 e-mail : info@pluvo.ee www.pluvo.ee			
Koostas	I. Panova	19.08.16					
Töö nr:	PL16-40-22	Staadium:	TP	Version:	-	Joon. nr:	EA-4-2
				Möötkava:	-	Faili nimi:	PL164022_TP_EL-7-01_v02_EA-2+EA-3+EA-4-skeemid.dwg
						Leht:	19/25



Proj. 2-kohaline liitumiskilp  
145502LK  
Kurereha tee 10 Kurereha tee 8

Proj. jaotuskilp  
45887JK  
Kurereha tee 8



Tarbija kaabel  
(paigaldab tarbija)

Proj. potentsiaalitasandusrõngas  
paljas Cu 25, L=15m\*

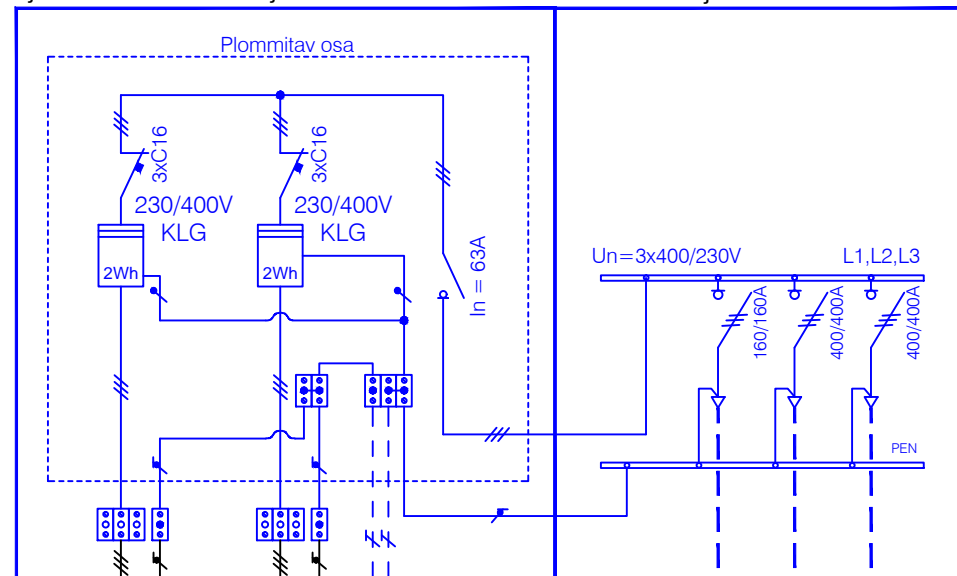
Proj. maanduselektroodid:  
2 maandusvarrast d=20,  
L=1500, 219/20 BP FT, OBO\*

Proj. maandusjuhe  
paljas Cu 25, L=3m\*

Proj. maakaabel  
nr 70170 AXP 4G120

Proj. 2-kohaline liitumiskilp  
145505LK (Pajulille tee 4,6)  
Pajulille tee 6 Pajulille tee 4

Proj. jaotuskilp  
45886JK  
Pajulille tee 4



Tarbija kaabel  
(paigaldab tarbija)

Proj. potentsiaalitasandusrõngas  
paljas Cu 25, L=15m\*

Proj. maanduselektroodid:  
2 maandusvarrast d=20,  
L=1500, 219/20 BP FT, OBO\*

Proj. maandusjuhe  
paljas Cu 25, L=3m\*

Proj. maakaabel  
nr 70171 AXP 4G120

Proj. maakaabel  
nr 70170 AXP 4G120

Proj. maakaabel  
nr 74485 AXP 4G50

Proj. 2-kohaline liitumiskilp

145504LK (Pajulille tee 1,3)

Pajulille tee 1 Pajulille tee 3

145506LK (Kuukressi tee 4,6)

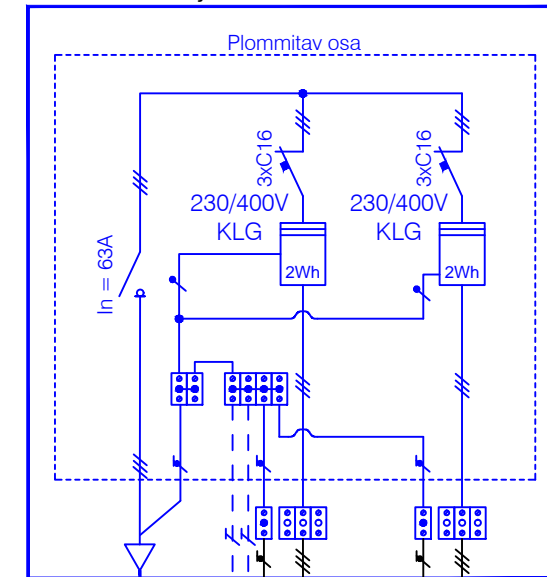
Kuukressi tee 4 Kuukressi tee 6

145510LK (Kuukressi tee 12,14)

Kuukressi tee 14 Kuukressi tee 12

145512LK (Pajulille tee 2, Kuukressi tee 8)

Pajulille tee 2 Kuukressi tee 8



Proj. maakaabel  
AXPK 4G50

Proj. potentsiaalitasandusrõngas  
paljas Cu 25, L=13m\*

Proj. maandusjuhe  
paljas Cu 25, L=3m\*

Proj. maanduselektroodid:  
2 maandusvarrast d=20,  
L=1500, 219/20 BP FT, OBO\*

Tarbija kaabel  
(paigaldab tarbija)

#### MÄRKUSED:

- Liitumispunktidest arvestid paigaldatakse võrgulepingu sõlmimisel. Liitumiskilbi paigaldus teostada vastavalt Elektrilevi OÜ nõuetele P343 "0,4-20kV võrgustandard - 0,4kV liitumispunkt" (min 0,3m maapinnast). Kilbi paigalduskõrgus (maapinna tase): 45886JK, 145505LK 27,72; 45887JK, 145502LK 25,00; 145504LK 27,32; 145506LK 32,03; 145510LK 32,17; 145512LK 30,87. Kilpide paigaldus kõrgused täpsustada ehitustööde käigus arvestades "Narva mnt. 151 DP-ala tehnovõrkude ja teede projekteerimistööd", Sweco Projekt AS, töö nr 16240-0025.
- Liitumiskilbi maandus peab vastama lubatud maksimaalsele puutepingele  $U_{TP}=50$  V. Peale maanduse ehitust tuleb teostada kontrollmõõtmised ning juhul, kui puutepinge ületab lubatud väärtust, lisada vajalik arv elektroode.
- Projekteeritud potentsiaalitasandusrõngas peab olema paigaldatud vastavalt standardile P343 "0,4 - 20 kV võrgustandard - 0,4 kV liitumispunkt".
- \* - kogused täpsustada ehitustööde käigus.
- \*\* - reserv kohad ette nähtud perspektiivseteks kaabliteks OÜ Edites, töö nr 1637.

Töö nimetus: Kurereha tee 2a  
komplektalajaam ja Narva mnt 151  
DP ala elamurajooni liitumine

Objekti aadress: Kurereha tee 1,2a,8,10,T1, Pajulille tee, Pajulille  
tee 1,2,3,4,6, Kuukressi tee, Kuukressi tee 3,4,5,6,7,9,12,  
14, Narva maantee T10, Pirita LO, Lasnamäe LO, Tallinn

Tellija  
Elektrilevi OÜ

Kontrollis	I. Panova	19.08.16
Koostas	I. Panova	19.08.16

Joonise nimetus:

KILPIDE SKEEMID  
(1/3)

**pluvo**

MTR nr.  
EL10089320-0001

OÜ PLUVO  
Laki 6a, 10621  
Tallinn, Eesti  
Tel. : (+372) 660 7008  
Faks : (+372) 660 7008  
e-mail : info@pluvo.ee  
www.pluvo.ee

Töö nr:	Stadium:	Versioon:	Joon. nr:	Mõõtka:	Faili nimi:	Leht:
PL16-40-22	TP	-	EA-4-3	-	PL164022_TP_EL-7-01_v02_EA-2+EA-3+EA-4-skeemid.dwg	20/25

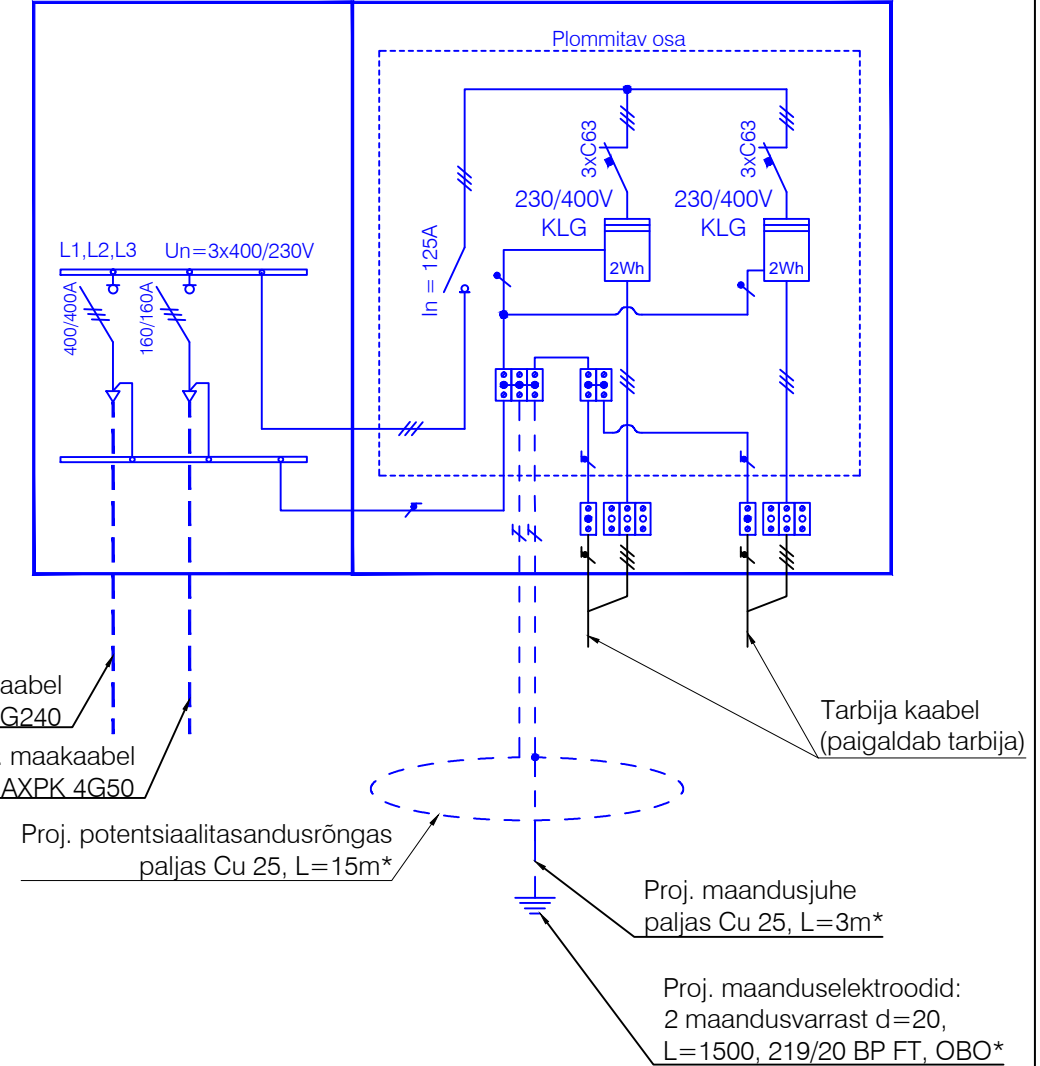
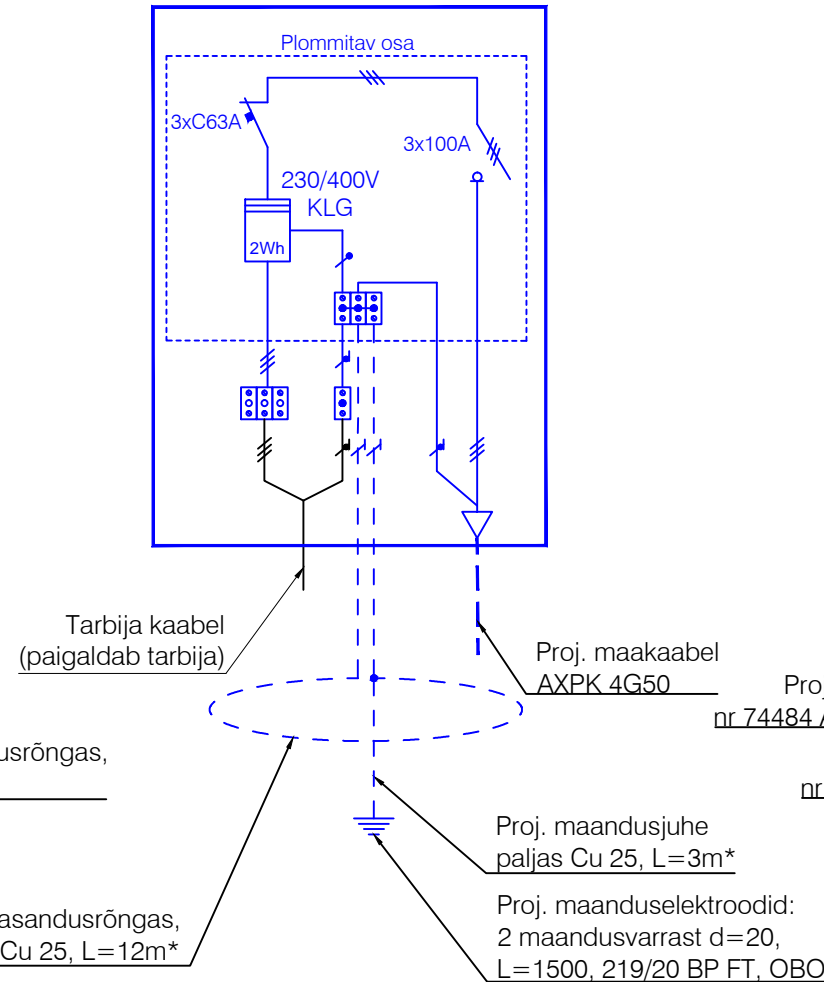
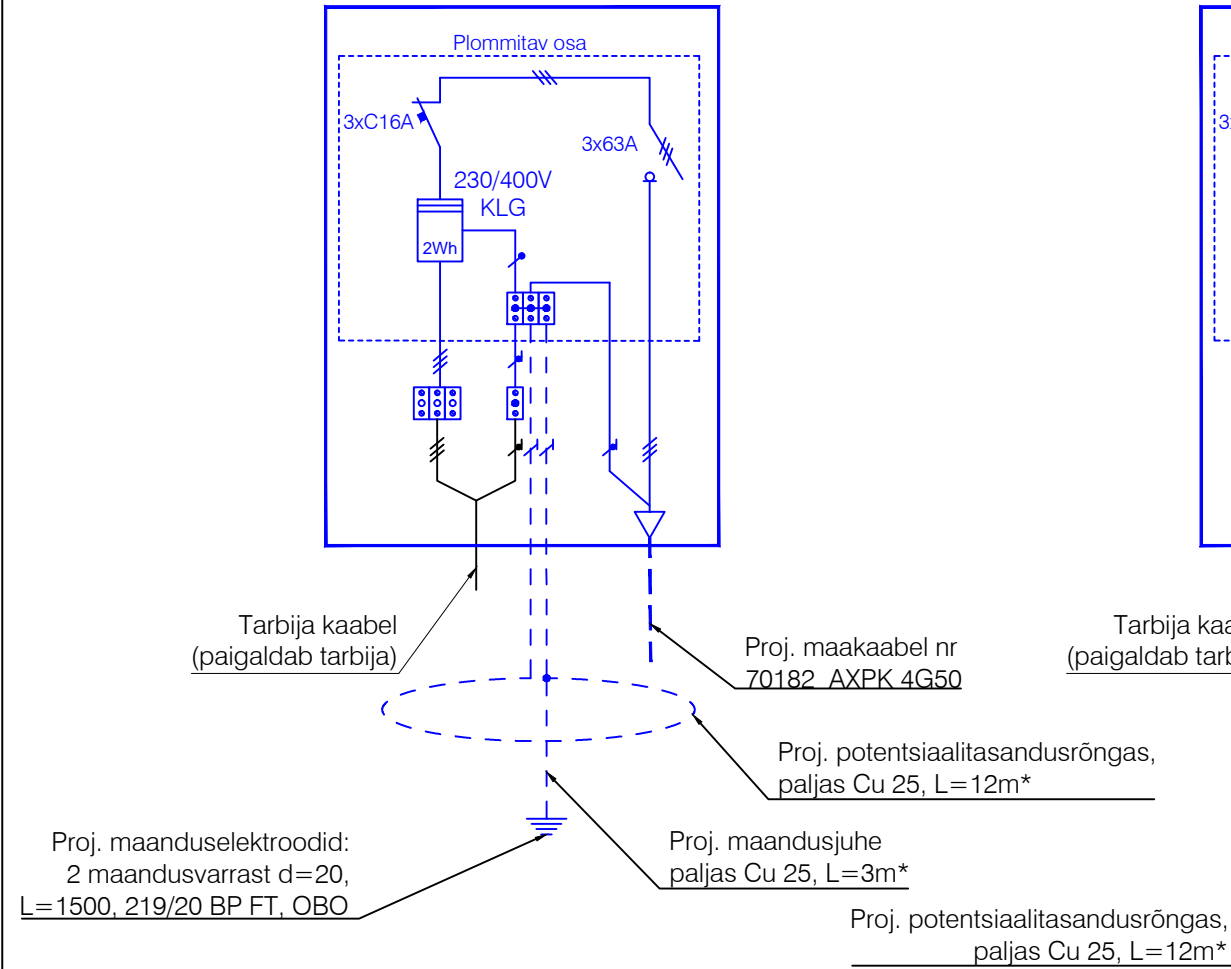


Proj. 1-kohaline liitumiskilp  
145511LK  
Kurereha tee 1

Proj. 1-kohaline liitumiskilp  
145509LK  
Kuukressi tee 9

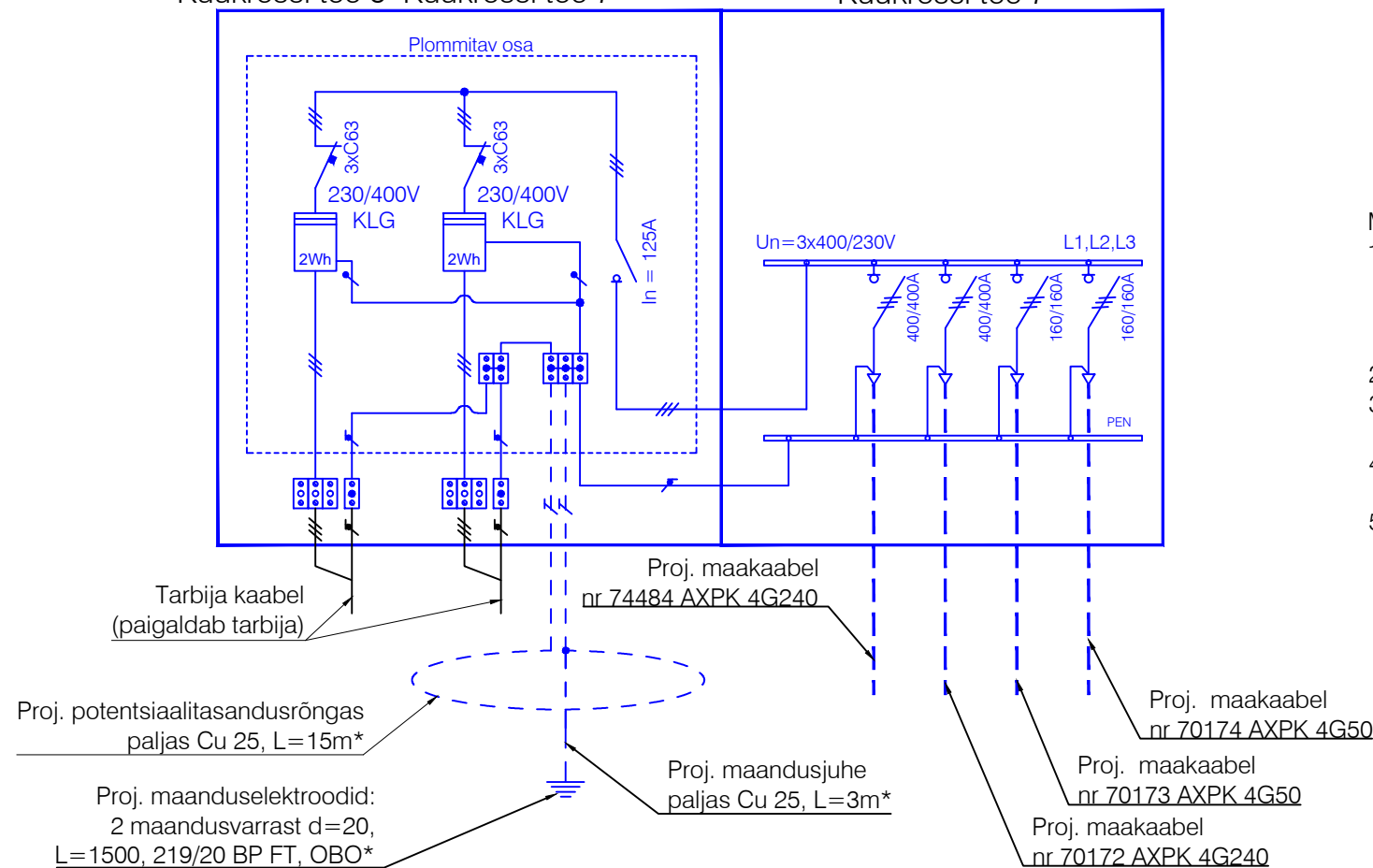
Proj. jaotuskilp  
45888JK  
Kuukressi tee 3

Proj. 2-kohaline liitumiskilp  
145507LK (Kuukressi tee 3)  
Kuukressi tee 1 Kuukressi tee 3



Proj. 2-kohaline liitumiskilp  
145508LK (Kuukressi tee 5,7)  
Kuukressi tee 5 Kuukressi tee 7

Proj. jaotuskilp  
45889JK  
Kuukressi tee 7

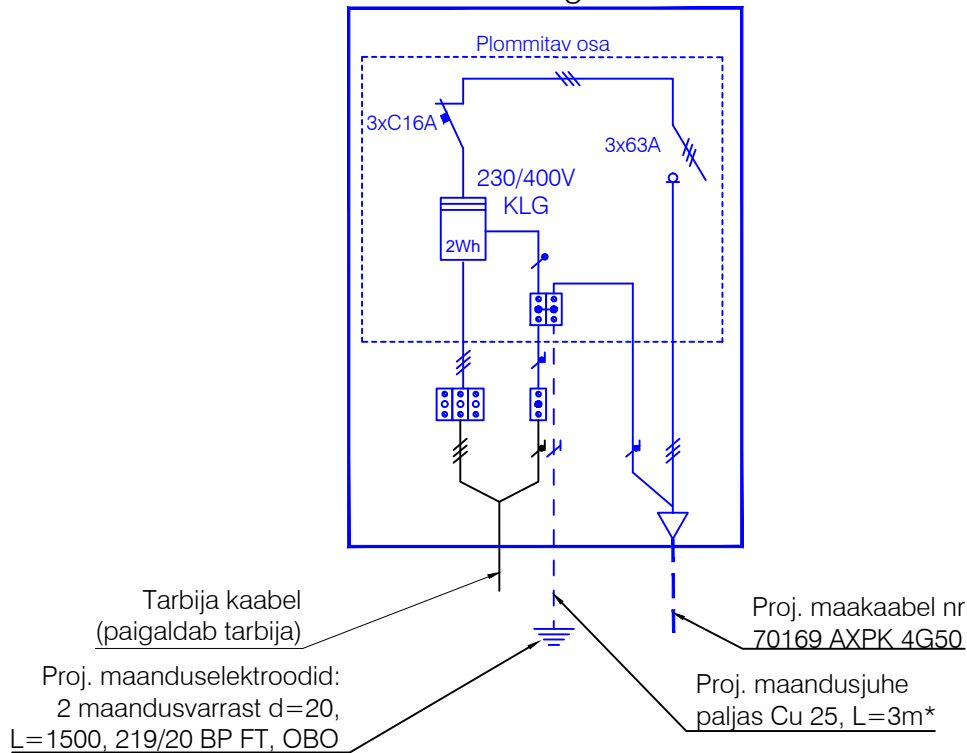


#### MÄRKUSED:

- Liitumispunktidest arvestid paigaldatakse võrgulepingu sõlmimisel. Liitumiskilbi paigaldus teostada vastavalt Elektrilevi OÜ nõuetele P343 "0,4-20kV võrgustandard - 0,4kV liitumispunkt" (min 0,3m maapinnast). Kilbi paigalduskõrgus (maapinna tase): 4588JK, 145507LK 32,46; 45889JK, 145508LK 32,41; 145511LK 32,13. Kilpide paigaldus kõrgused täpsustada ehitustööde käigus arvestades "Narva mnt. 151 DP-ala tehnovõrkude ja teede projekteerimistööd", Sweco
- Projekt AS, töö nr 16240-0025.
- Liitumiskilbi maandus peab vastama lubatud maksimaalsele puutepingele  $U_{TP}=50$  V. Peale maanduse ehitust tuleb teostada kontrollmõõtmised ning juhul, kui puutepinge ületab lubatud väärtust, lisada vajalik arv elektroode.
- Projekteeritud potentsiaalitasandusrõngas peab olema paigaldatud vastavalt standardile P343 "0,4 - 20 kV võrgustandard - 0,4 kV liitumispunkt".
- \* - kogused täpsustada ehitustööde käigus.

Töö nimetus: Kurereha tee 2a komplektalajaam ja Narva mnt 151 DP ala elamurajooni liitumine				Objekti aadress: Kurereha tee 1,2a,8,10,T1, Pajulille tee, Pajulille tee 1,2,3,4,6, Kuukressi tee, Kuukressi tee 3,4,5,6,7,9,12, 14, Narva maantee T10, Pirita LO, Lasnamäe LO, Tallinn			
Tellija Elektrilevi OÜ				Joonise nimetus: KILPIDE SKEEMID (2/3)			
Kontrollis	I. Panova	19.08.16		<div> <div> OÜ PLUVO Laki 6a, 10621 Tallinn, Eesti Tel. : (+372) 660 7008 Faks : (+372) 660 7008 e-mail : info@pluvo.ee www.pluvo.ee </div> </div>			
Koostas	I. Panova	19.08.16					
Töö nr:	PL16-40-22	Stadium:	TP	Versioon:	-	Joon. nr:	EA-4-4
				Mõõtka:	-	Faili nimi:	PL164022_TP_EL-7-01_v02_EA-2+EA-3+EA-4-skeemid.dwg
				Leht: 21/25			

Proj. 1-kohaline liitumiskilp  
145503LK (Kurereha tee 2a)  
Tänavavalgustus



MÄRKUSED:

- Liitumispunktidest arvestid paigaldatakse võrgulepingu sõlmimisel. Liitumiskilbi paigaldus teostada vastavalt Elektrilevi OÜ nõuetele P343 "0,4-20kV võrgustandard - 0,4kV liitumispunkt" (min 0,3m maapinnast). Kilbi paigalduskõrgus (maapinna tase): 145503LK 31,20; Kilbi paigalduskõrgus täpsustada ehitustööde käigus arvestades "Narva mnt. 151 DP-ala tehnovõrkude ja teede projekteerimistööd", Sweco Projekt AS, töö nr 16240-0025.
- Liitumiskilbi maandus peab vastama lubatud maksimaalsele puutepingele  $U_{TP}=50$  V. Peale maanduse ehitust tuleb teostada kontrollmõõtmised ning juhul, kui puutepinge ületab lubatud väärtust, lisada vajalik arv elektroode.
- Projekteeritud potentsiaalitasandusrõngas peab olema paigaldatud vastavalt standardile P343 "0,4 - 20 kV võrgustandard - 0,4 kV liitumispunkt".
- \* - kogused täpsustada ehitustööde käigus.

Töö nimetus: Kurereha tee 2a  
komplektalajaam ja Narva mnt 151  
DP ala elamurajooni liitumine

Objekti aadress: Kurereha tee 1,2a,8,10,T1, Pajulille tee, Pajulille  
tee 1,2,3,4,6, Kuukressi tee, Kuukressi tee 3,4,5,6,7,9,12,  
14, Narva maantee T10, Pirita LO, Lasnamäe LO, Tallinn

Tellijä  
Elektrilevi OÜ

Joonise nimetus:

KILPIDE SKEEMID  
(3/3)



MTR nr.  
EL10089320-0001

OÜ PLUVO  
Laki 6a, 10621  
Tallinn, Eesti  
Tel. : (+372) 660 7008  
Faks : (+372) 660 7008  
e-mail : info@pluvo.ee  
www.pluvo.ee

Töö nr:	Stadium:	Versioon:	Joon. nr:	Mõõtkava:	Faili nimi:	Leht:
PL16-40-22	TP	-	EA-4-5	-	PL164022_TP_EL-7-01_v02_EA-2+EA-3+EA-4-skeemid.dwg	22/25