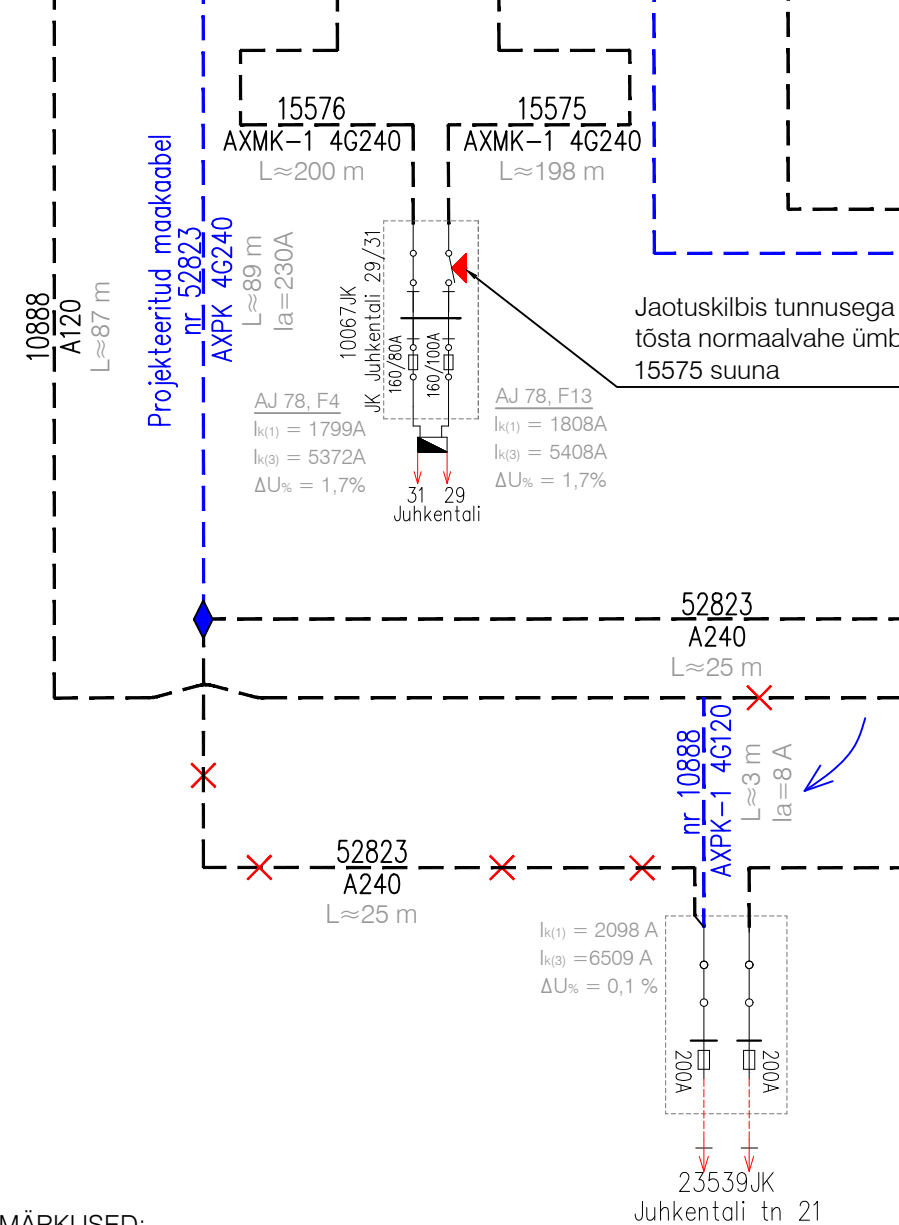
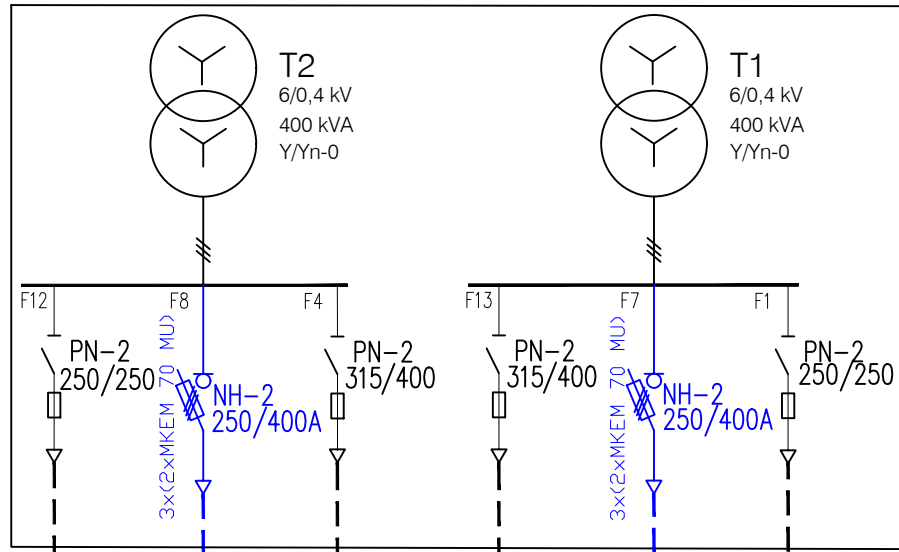
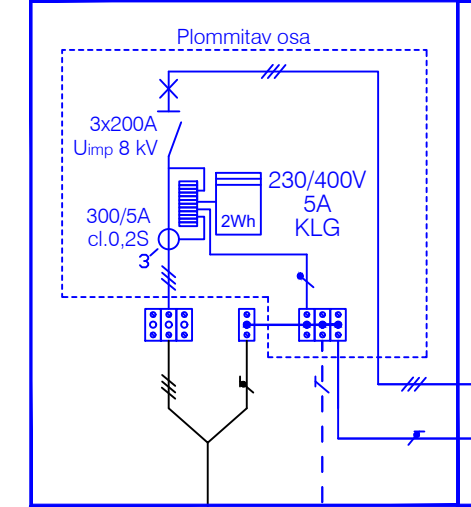


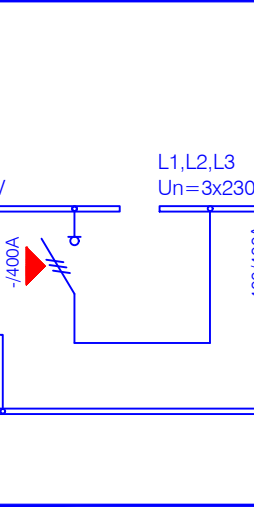
AJ 78: (Kesklinn)
Gildi tn 2a Tallinn



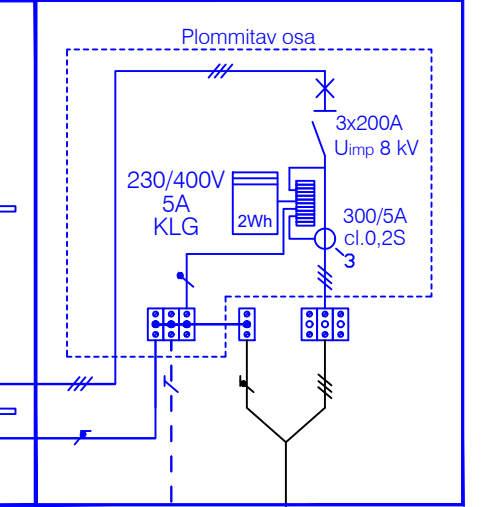
Proj. 1-kohaline liitumiskilp
153070LK
Juhkentali tn 28 hotelli II sisend



Proj. jaotuskilp
47641JK
Juhkentali tn 28



Proj. 1-kohaline liitumiskilp
153071LK
Juhkentali tn 28 hotelli I sisend



Tarbija kaabel
(paigaldab tarbija)

Proj. maandusjuhe
paljas Cu 25, L=2m*

Proj. maanduselektroodid:
2 maandusvarrast d=20,
L=1500, 219/20 BP FT, OBO*

Juhkentali 28B//Püssirohu tn 2
44645JK

Projekteeritud maakaabel
nr 100550
AXPK 4G240
L≈7 m
Ia=200 A

Tarbija kaabel
(paigaldab tarbija)

Proj. maandusjuhe
paljas Cu 25, L=2m*

Proj. maanduselektroodid:
2 maandusvarrast d=20,
L=1500, 219/20 BP FT, OBO*

Projekteeritud maakaabel
nr 100549
AXPK 4G240
L≈123 m
Ia=200 A

TINGMÄRGID:

- Projekteeritud (LP4375)
- Tööst välja viidav/Demonteeritav
- Olemasolev

MÄRKUSED:

- ΔU - suurim pingekadu maksimaaltarbimisel alates toitepunktist. Ik - lühisvool liini kaugeimas punktis. Arvutuste lähteandmed on võetud Elektrilevi OÜ infosüsteemist, seisuga 08.12.2014.
- Liitumiskilbi paigaldus teostada vastavalt Elektrilevi OÜ nõuetele P343 "0,4-20kV võrgustandard - 0,4kV liitumispunkt" (min 0,3m maapinnast). Kilbi paigalduskõrgus (maapinna tase): 47641JK, 1153071LK ja 153070LK 15,99.
- Liitumiskilbi peakaitsme sättevool lühisekaitsel seadistada vastavalt lühisvoolu minimaalsele väärtusele tarbija kaabli lõpus.
- Elektrivõrgu täisskeem on esitatud piirkonnaskeemil (vt. joonis EV-3-3).
- Liitumiskilbi maandus peab vastama lubatud maksimaalsele puutepingele $U_{TP}=50$ V. Peale maanduse ehitust tuleb teostada kontrollmõõtmised ning juhul, kui puutepinge ületab lubatud väärtust, lisada vajalik arv elektroode.
- * - kogused täpsustada ehitustööde käigus.

Töö nimetus: Juhkentali tn 28
elektrivarustus


Objekti aadress: Gildi tänav // Jakobi tänav // Keldrimäe tänav,
Juhkentali tn 21 // Keldrimäe tn 1, Juhkentali tänav T1,
Juhkentali 28, Juhkentali tn 28b//Püssirohu tn 2, Gildi tn 2a,
Keldrimäe tn 2, Kesklinn LO, Tallinn, Harjumaa

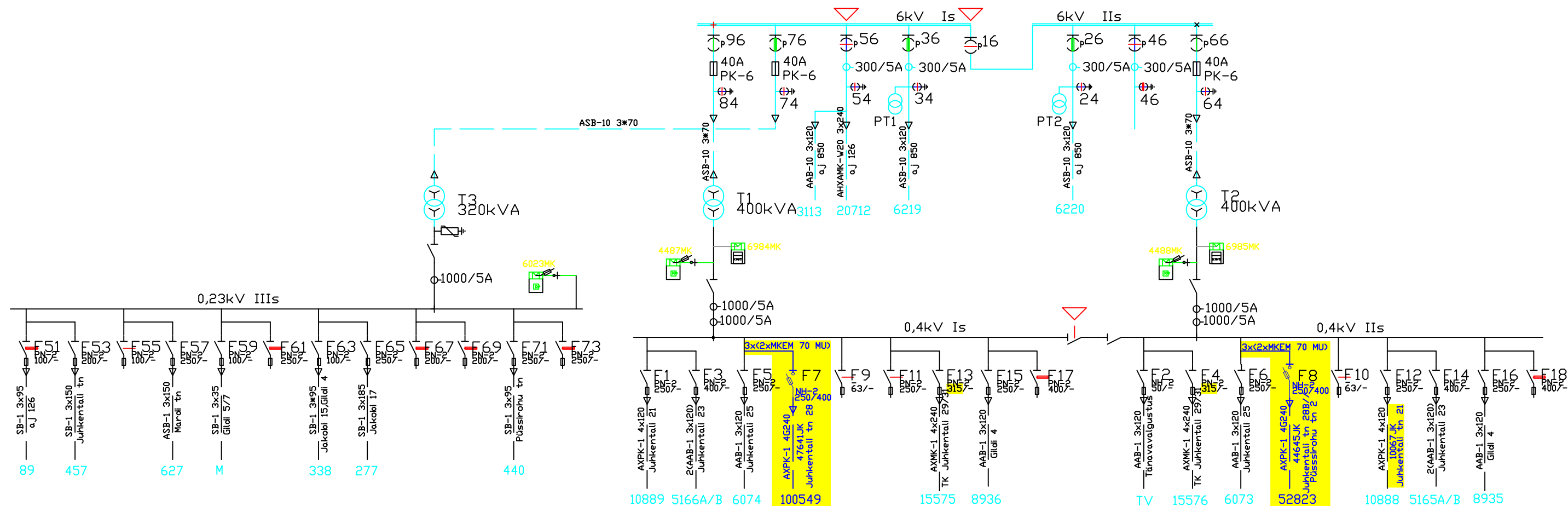
Tellija	Elektrilevi OÜ		
Kontrollis	J. Vargo	08.12.17	
Koostas	J. Trofimova	08.12.17	

Joonise nimetus:	ELEKTRIVARUSTUSE SKEEM		
Töö nr:	PL16-40-207	Staadium:	TP
Version:	-	Joon. nr:	EV-2
Möötkava:	-	Faili nimi:	PL1640207_TP_EL-7-01_EV-2+EV-3-skeemid.dwg

OÜ PLUVO	Laki 6a, 10621		
Tallinn, Eesti	Tel. : (+372) 660 7008		
Faks : (+372) 660 7008	e-mail : info@pluvo.ee		
www.pluvo.ee			


Leht:
11/14

Töö nimetus: Juhkentali tn 28 elektrivarustus				Objekti aadress: Gildi tänav // Jakobi tänav // Keldrimäe tänav, Juhkentali tn 21 // Keldrimäe tn 1, Juhkentali tänav T1, Juhkentali 28, Juhkentali tn 28b//Püssirohu tn 2, Gildi tn 2a, Keldrimäe tn 2, Kesklinn LO, Tallinn, Harjumaa					
Tellija Elektrilevi OÜ				Joonise nimetus: ALAJAAMA NR 78 PIIRKONNASKEEMI PARENDUS				 <div>OÜ PLUVO Laki 6a, 10621 Tallinn, Eesti Tel. : (+372) 660 7008 Faks : (+372) 660 7008 e-mail : info@pluvo.ee www.pluvo.ee</div>	
Kontrollis	J. Vargo	29.10.17							
Koostas	J.Trofimova	29.10.17							
Töö nr: PL16-40-207		Staadium: TP	Versioon: -	Joon. nr: EV-3-1	Mõõtkava: -	Faili nimi: PL1640207_TP_EL-7-01_EV-2+EV-3-skeemid.dwg		Leht: 12/14	



MÄRKUSED:

- Alajaama 428 skeem ei vasta reaalsusele. Fiidril F4 on olemas sulavkaitsme 315A ja fiidril F13 sulavkaitsme 315A.

Töö nimetus: Juhkentali tn 28 elektrivarustus				Objekti aadress: Gildi tänav // Jakobi tänav // Keldrimäe tänav, Juhkentali tn 21 // Keldrimäe tn 1, Juhkentali tänav T1, Juhkentali 28, Juhkentali tn 28b//Püssirohu tn 2, Gildi tn 2a, Keldrimäe tn 2, Kesklinn LO, Tallinn, Harjumaa							
Tellija Elektrilevi OÜ				Joonise nimetus: ALAJAAMA 428 SKEEMI PARANDUS				 OÜ PLUVO Laki 6a, 10621 Tallinn, Eesti Tel. : (+372) 660 7008 Faks : (+372) 660 7008 e-mail : info@pluvo.ee www.pluvo.ee			
Kontrollis	J. Vargo	08.12.17									
Koostas	J.Trofimova	08.12.17									
Töö nr: PL16-40-207		Staadium: TP	Version: -	Joon. nr: EV-2	Möötkava: -	Faili nimi: PL1640207_TP_EL-7-01_EV-2+EV-3-skeemid.dwg			Leht: 13/14		