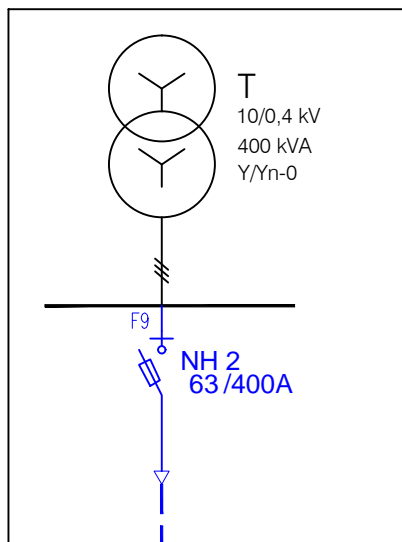
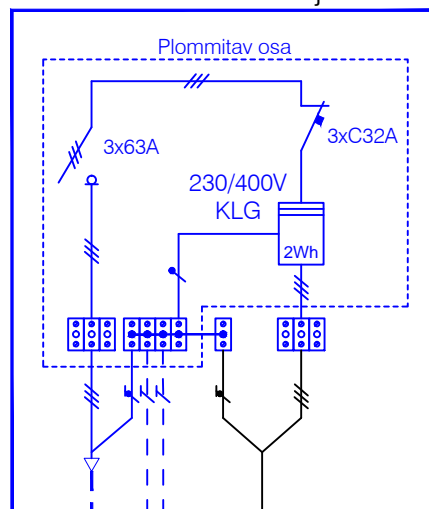


AJ 1539:(Harju)  
Paldiski mnt 102 Tallinn



Proj. 1-kohaline liitumiskilp  
153536LK  
Paldiski mnt 104n juures

$I_{k(1)} = 739 \text{ A}$   
 $I_{k(3)} = 1843 \text{ A}$   
 $\Delta U\% = 1,9\%$



Projekteeritud maakaabel  
nr 102177  
AXPK 4G120  
L≈440m

Tarbija kaabel  
(paigaldab tarbija)

Proj. potentsiaalitasandusrõngas  
paljas Cu 16, L=12m\*

Proj. maandusjuhe  
paljas Cu 16, L=3m\*

Proj. maanduselektroodid:  
2 maandusvarrast d=20,  
L=1500, 219/20 BP FT, OBO\*

MÄRKUSED:

1.  $\Delta U$  - suurim pingekadu maksimaaltarbimisel alates toitepunktist. Ik - lühisvool liini kaugeimas punktis. Arvutuste lähteandmed on võetud Elektrilevi OÜ infosüsteemist, seisuga 24.10.2017.
2. Liitumiskilbi paigaldus teostada vastavalt Elektrilevi OÜ nõuetele P343 "0,4-20kV võrgustandard - 0,4kV liitumispunkt" (min 0,3m maapinnast). Kilbi paigalduskõrgus (maapinna tase): 153536LK 10,34.
3. Elektrivõrgu täisskeem on esitatud piirkonnaskeemil (vt. joonis EV-3-1).
4. Liitumiskilbi maandus peab vastama lubatud maksimaalsele puutepingele  $U_{TP}=50 \text{ V}$ . Peale maanduse ehitust tuleb teostada kontrollmõõtmised ning juhul, kui puutepinge ületab lubatud väärtust, lisada vajalik arv elektroode.
5. Projekteeritud potentsiaalitasandusrõngas peab olema paigaldatud vastavalt standardile P343 "0,4 - 20 kV võrgustandard - 0,4 kV liitumispunkt".
6. \* - kogused täpsustada ehitustööde käigus.

FORMAAT A4 297 x 210 mm

Töö nimetus: Soojendussüsteemi jaotus-  
juhtimiskilbi JK-1 elektrivarustus

Objekti aadress: Paldiski mnt 102, Paldiski maantee T2,  
Haabersti LO, Tallinn

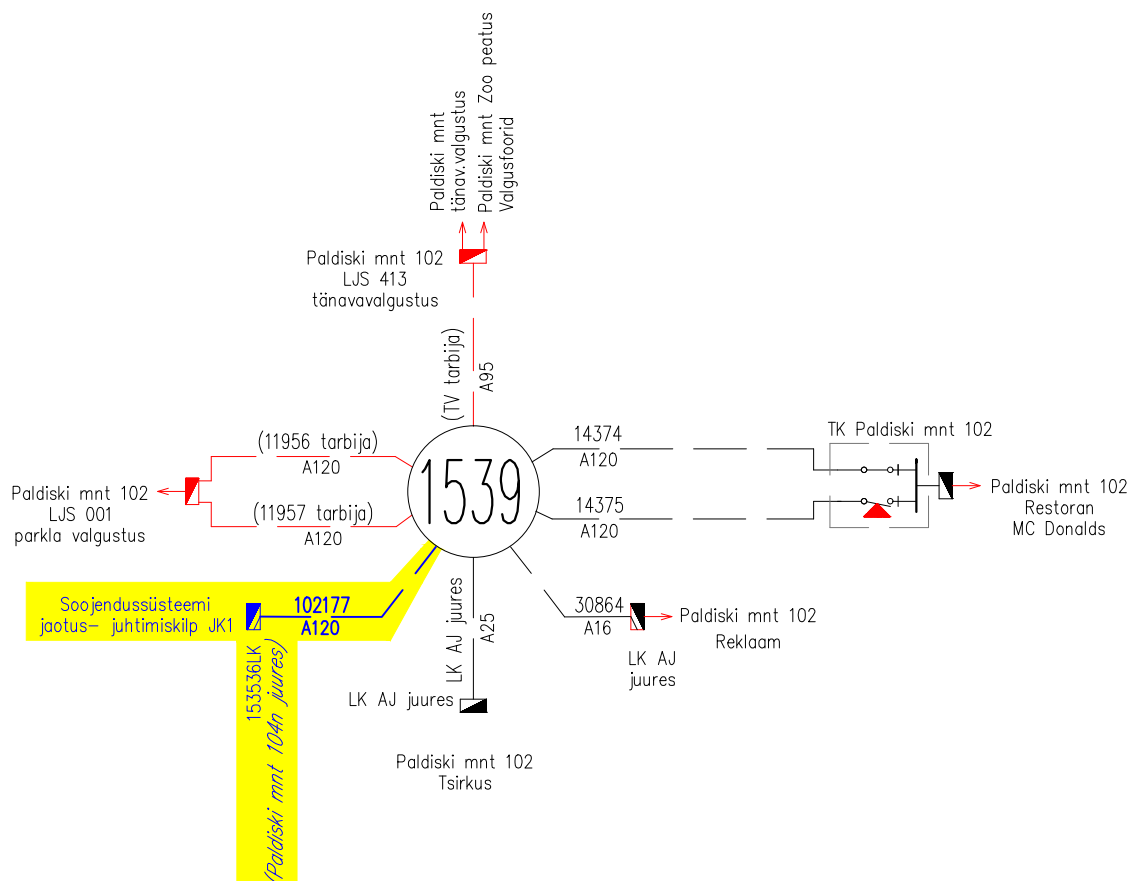
Tellija	Elektrilevi OÜ		
Kontrollis	J. Vargo	24.10.17	
Koostas	T. Puškarjova	24.10.17	

Joonise nimetus:  
**ELEKTRIVARUSTUSE SKEEM**

**pluvo**  
MTR nr.  
EL10089320-0001

OÜ PLUVO  
Laki 6a, 10621  
Tallinn, Eesti  
Tel. : (+372) 660 7008  
Faks : (+372) 660 7008  
e-mail : info@pluvo.ee  
www.pluvo.ee

Töö nr:	Staadium:	Versioon:	Joon. nr:	Mõõtkava:	Faili nimi:	Leht:
PL16-40-224	TP	-	EV-2	-	PL1640224_TP_EL-7-01_EV-2+EV-3-skeemid.dwg	12/15



FORMAAT A4 297 x 210 mm

Töö nimetus: Soojendussüsteemi jaotus-juhtimiskilbi JK-1 elektrivarustus

Objekti aadress: Paldiski mnt 102, Paldiski maantee T2, Haabersti LO, Tallinn

Tellija  
Elektrilevi OÜ

Joonise nimetus:

ALAJAAMA 1539

PIIRKONNASKEEMI PARANDUS



OÜ PLUVO  
Laki 6a, 10621  
Tallinn, Eesti  
Tel. : (+372) 660 7008  
Faks : (+372) 660 7008  
e-mail : info@pluvo.ee  
www.pluvo.ee

MTR nr.  
EL10089320-0001

Töö nr:

PL16-40-224

Staadium:

TP

Versioon:

-

Joon. nr:

EV-3-1

Mõõtkava:

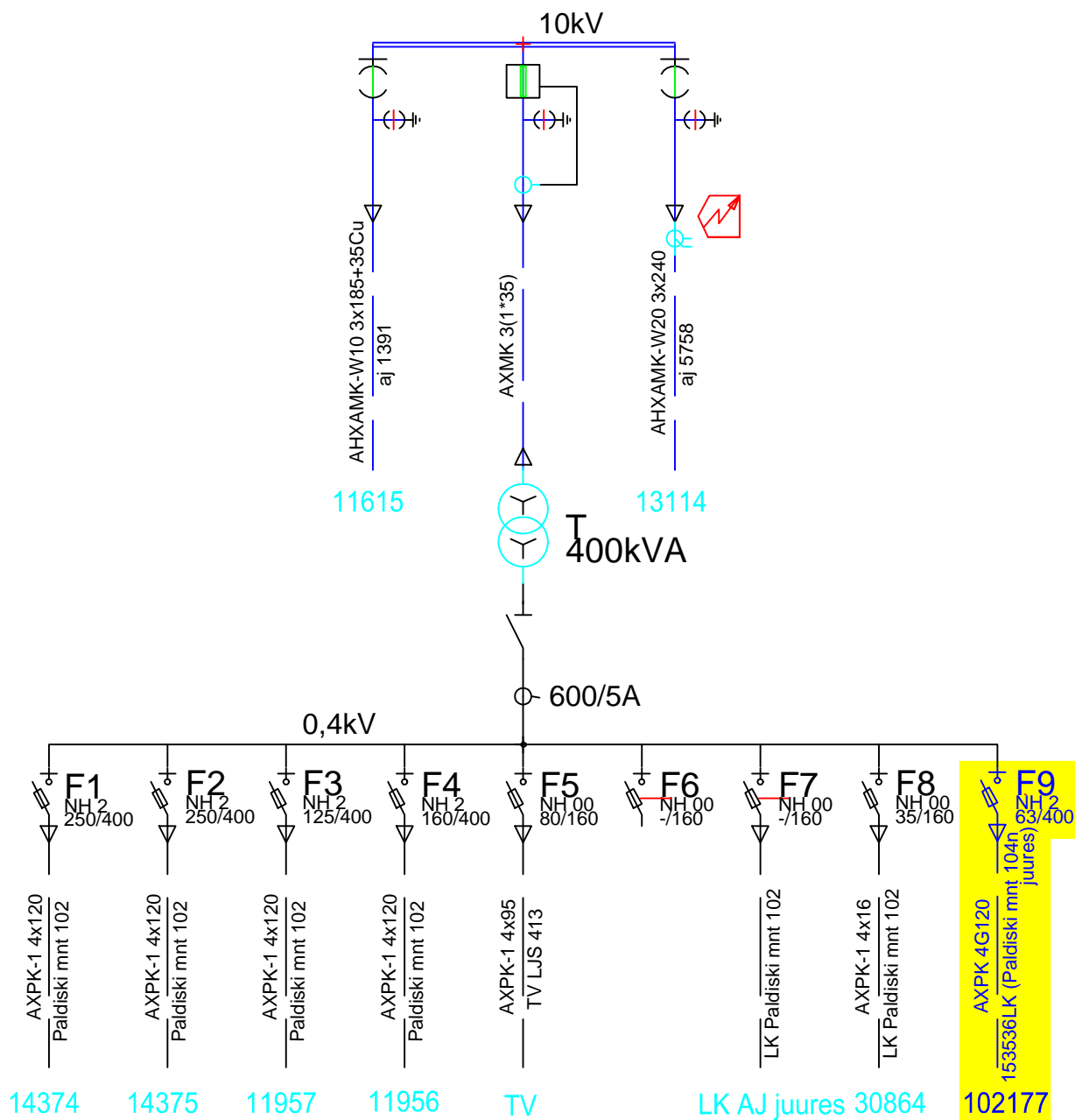
-

Faili nimi:

PL1640224\_TP\_EL-7-01\_EV-2+EV-3-skeemid.dwg

Leht:

13/15



FORMAAT A4 297 x 210 mm

Töö nimetus: Soojendussüsteemi jaotus-juhtimiskilbi JK-1 elektrivarustus

Objekti aadress: Paldiski mnt 102, Paldiski maantee T2, Haabersti LO, Tallinn

Tellija  
Elektrilevi OÜ

Joonise nimetus:

ALAJAAMA 1539  
SKEEMI PARANDUS



OÜ PLUVO  
Laki 6a, 10621  
Tallinn, Eesti  
Tel. : (+372) 660 7008  
Faks : (+372) 660 7008  
e-mail : info@pluvo.ee  
www.pluvo.ee

MTR nr.  
EL10089320-0001

Kontrollis	J. Vargo	24.10.17
Koostas	T. Puškarjova	24.10.17

Töö nr:	Staadium:	Versioon:	Joon. nr:	Mõõtkava:	Faili nimi:	Leht:
PL16-40-224	TP	-	EV-3-2	-	PL1640224_TP_EL-7-01_EV-2+EV-3-skeemid.dwg	14/15