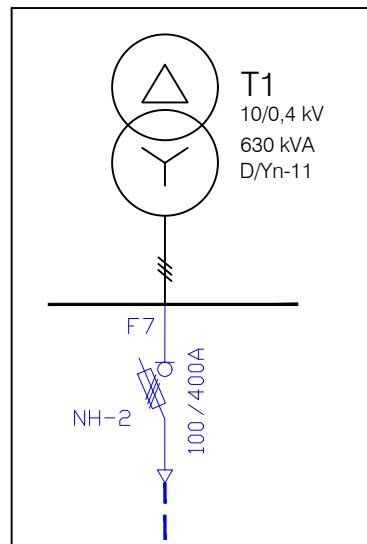


AJ 7238:(Haabersti) Lesta tn 9 Tallinn



TINGMÄRGID:

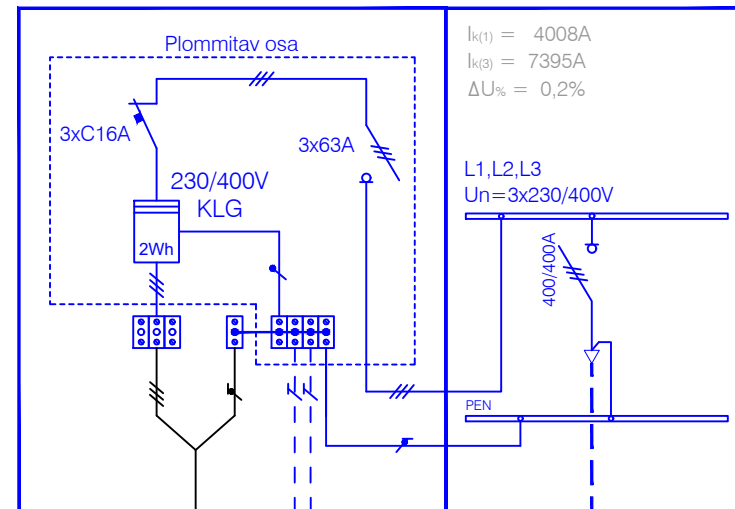
- Projekteeritud
- Olemasolev

MÄRKUSED:

- ΔU - suurim pingekadu maksimaaltarbimisel alates toitepunktist. I_k - lühisvool liini kaugeimas punktis. Arvutuste lähteandmed on esitatud Elektrilevi OÜ poolt, seisuga 19.07.2017.
- Liitumiskilbi paigaldus teostada vastavalt Elektrilevi OÜ nõuetele P343 "0,4-20kV võrgustandard - 0,4kV liitumispunkt" (min 0,3m maapinnast). Kilpide paigalduskõrgus (maapinna tase): 152144LK ja 47297JK 4,50.
- Elektrivõrgu täisskeem on esitatud piirkonnaskeemil (vt. joonis EV-3-1).
- Liitumiskilbi maandus peab vastama lubatud maksimaalsele puutepingele $U_{TP}=50$ V. Peale maanduse ehitust tuleb teostada kontrollmõõtmised ning juhul, kui puutepinge ületab lubatud väärtust, lisada vajalik arv elektroode.
- Projekteeritud potentsiaalitasandusrõngas peab olema paigaldatud vastavalt standardile P343 "0,4 - 20 kV võrgustandard - 0,4 kV liitumispunkt".
- * - kogused täpsustada ehitustööde käigus.

Proj. 1-kohaline liitumiskilp 152144LK Lesta tn 20

Proj. jaotuskilp 47397JK Lesta tn 20



$I_{k(1)} = 4008A$
 $I_{k(3)} = 7395A$
 $\Delta U\% = 0,2\%$

$L1, L2, L3$
 $U_n = 3 \times 230/400V$


Tarbija kaabel
(paigaldab tarbija)

Proj. potentsiaalitasandusrõngas
paljas Cu 25, L=12m*

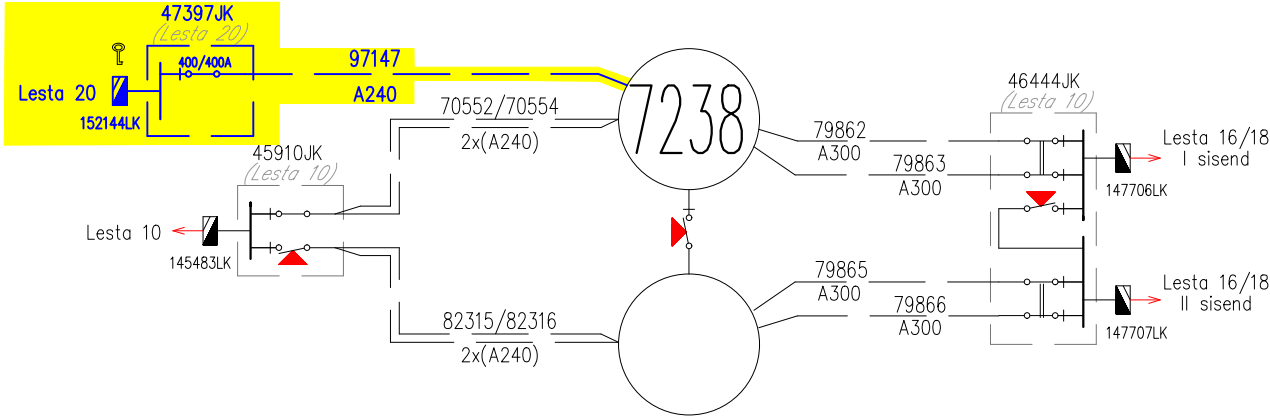
Proj. maanduselektroodid:
2 maandusvarrast d=20,
L=1500, 219/20 BP FT, OBO*

Proj. maandusjuhe
paljas Cu 25, L=3m*

Projekteeritud maakaabel
nr 97147
AXPK 4G240
L≈131 m


| | | | | | | | |
|---|--------------|-----------|----|---|---|-------------|--|
| Töö nimetus: Lesta tn 20 elektrivarustus | | | | Objekti aadress: Lesta tn 20, 16//18, 9, 7, Lesta tänav T1 Haabersti LO, Tallinn, Harjumaa | | | |
| Tellija Elektrilevi OÜ | | | | Joonise nimetus: ELEKTRIVARUSTUSE SKEEM | | | |
| Kontrollis | J. Vargo | 19.07.17 | |  <div> OÜ PLUVO Laki 6a, 10621 Tallinn, Eesti Tel. : (+372) 660 7008 Faks : (+372) 660 7008 e-mail : info@pluvo.ee www.pluvo.ee </div> | | | |
| Koostas | J. Trofimova | 19.07.17 | | | | | |
| Töö nr: | PL16-40-192 | Staadium: | TP | Version: | - | Joon. nr: | EV-2 |
| | | | | Mõõtkava: | - | Faili nimi: | PL1640192_TP_EL-7-01_EV-2+EV-3-skeemid.dwg |
| | | | | | | | Leht: |
| | | | | | | | 9/12 |

7238



MÄRKUS:

1. Kilpidele peab jääma ööpäevaringne vaba juurdepääs ja piisav ruum kilpide teenindamiseks. Selleks väravatele paigaldatakse Elektrilevi võtmega avatav tabalukk. Lesta tn 20 tabaluku aas on läbi Elektrilevi lukku.

| | | | | | | | | | |
|---|-------------|-----------------|---------------|--|----------------|---|--|---|----------------|
| Töö nimetus: Lesta tn 20 elektrivarustus | | | | Objekti aadress: Lesta tn 20, 16//18, 9, Lesta tänav T1 Haabersti LO, Tallinn, Harjumaa | | | | | |
| Tellija Elektrilevi OÜ | | | | Joonise nimetus: ALAJAAMA NR 7238 PIIRKONNASKEEMI PARANDUS | | | |  OÜ PLUVO Laki 6a, 10621 Tallinn, Eesti Tel. : (+372) 660 7008 Faks : (+372) 660 7008 e-mail : info@pluvo.ee www.pluvo.ee | |
| Kontrollis | J. Vargo | 26.07.17 | | | | | | | |
| Koostas | J.Trofimova | 26.07.17 | | | | | | | |
| Töö nr: PL16-40-192 | | Staadium: TP | Version: - | Joon. nr: EV-3-1 | Mõõtkava: - | Faili nimi: PL1640192_TP_EL-7-01_EV-2+EV-3-skeemid.dwg | | | Leht: 10/12 |

