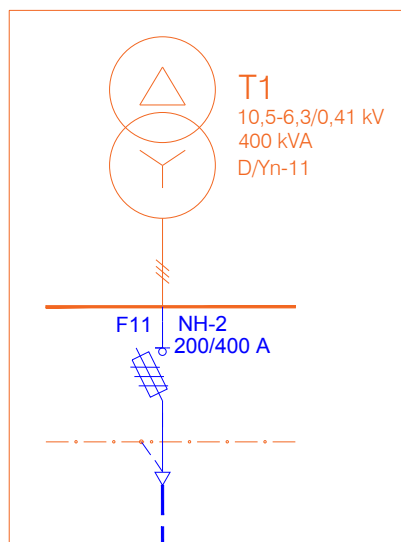
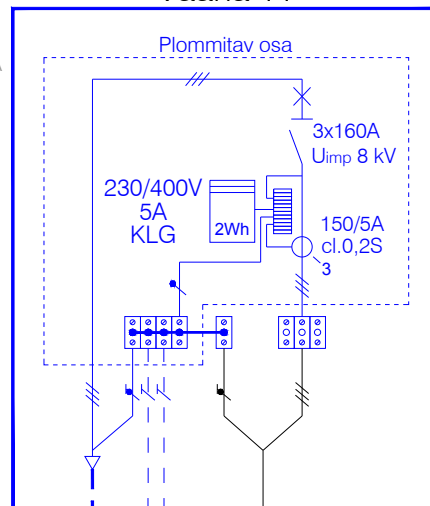


1458:(Nõmme)
Väana 13 Tallinn



Proj. 1-kohaline liitumiskilp
154911LK
Väana 11

$I_{k(1)} = 9745 \text{ A}$
 $I_{k(3)} = 12434 \text{ A}$
 $\Delta U\% = 0,8\%$



Projekteeritud maakaabel
nr 106214
AXPK 4G120
 $L \approx 19 \text{ m}$
 $I_a = 160 \text{ A}$

Tarbija kaabel
(paigaldab tarbija)

Proj. potentsiaalitasandusrõngas
paljas Cu 16, $L = 12 \text{ m}^*$

Proj. maandusjuhe
paljas Cu 16, $L = 3 \text{ m}^*$

Proj. maanduselektroodid:
2 maandusvarrast $d = 20$,
 $L = 1500$, 219/20 BP FT, OBO*

TINGMÄRGID:

- - Projekteeritud (LP4693)
- - Varem projekteeritud (Pluvo OÜ töö nr PL16-40-197, LP4098)

MÄRKUSED:

- ΔU - suurim pingekadu maksimaaltarbimisel alates toitepunktist. I_k - lühisvool liini kaugeimas punktis. Arvutuste lähteandmed on võetud Elektrilevi OÜ infosüsteemist, seisuga 26.12.2017.
- Liitumiskilbi paigaldus teostada vastavalt Elektrilevi OÜ nõuetele P343 "0,4-20kV võrgustandard - 0,4kV liitumispunkt" (min 0,3m maapinnast). Kilbi paigalduskõrgus (maapinna tase): 154911LK 55,15.
- Elektrivõrgu täisskeem on esitatud piirkonnaskeemil (vt. joonis EV-3-1).
- Liitumiskilbi maandus peab vastama lubatud maksimaalsele puutepingele $U_{TP} = 50 \text{ V}$. Peale maanduse ehitust tuleb teostada kontrollmõõtmised ning juhul, kui puutepinge ületab lubatud väärtust, lisada vajalik arv elektroode.
- Projekteeritud potentsiaalitasandusrõngas peab olema paigaldatud vastavalt standardile P343 "0,4 - 20 kV võrgustandard - 0,4 kV liitumispunkt".
- * - kogused täpsustada ehitustööde käigus.

Töö nimetus:
Väana tn 11 elektrivarustus

Objekti aadress:
Väana tn 11, 13, Väana tänav T5, Nõmme LO, Tallinn

Tellija
Elektrilevi OÜ

Joonise nimetus:

ELEKTRIVARUSTUSE SKEEM

pluvo

OÜ PLUVO
Laki 6a, 10621
Tallinn, Eesti

MTR nr.
EL10089320-0001

Tel. : (+372) 660 7008
Faks : (+372) 660 7008
e-mail : info@pluvo.ee
www.pluvo.ee

Töö nr: PL16-40-250	Stadium: TP	Versioon: -	Joon. nr: EV-2	Mõõtkava: -	Faili nimi: PL1640250_TP_EL-7-01_EV-2+EV-3-skeemid.dwg	Leht: 10/13
------------------------	----------------	----------------	-------------------	----------------	-----------------------------------------------------------	----------------

