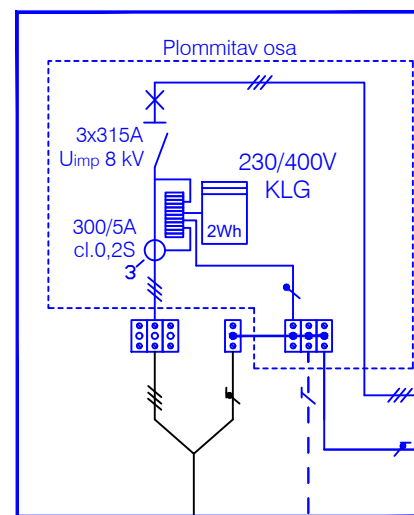


Proj. 1-kohaline liitumiskilp  
153258LK  
Astangu tn 18//20//Jalami tn 1  
korterialamu I sisend



Tarbija kaabel  
(paigaldab tarbija)

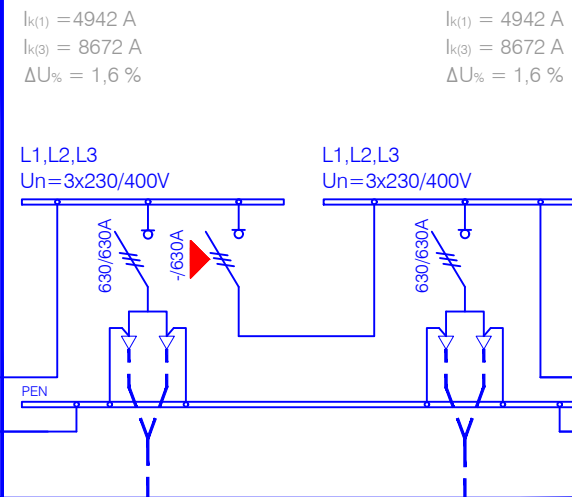
Proj. maandusjuhe  
paljas Cu 25, L=2m\*

Proj. maanduselektroodid:  
2 maandusvarrast d=20,  
L=1500, 219/20 BP FT, OBO\*

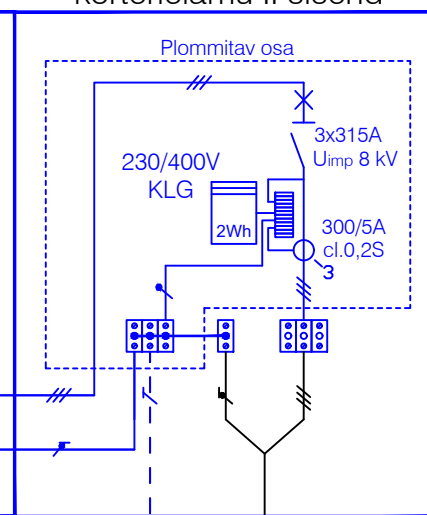
Projekteeritud maakaablid  
nr 101207/101209  
2x(AXPK 4G240)  
L≈2x198 m  
Ia=315 A

Projekteeritud maakaablid  
nr 101208/101210  
2x(AXPK 4G240)  
L≈2x198 m  
Ia=315 A

Proj. jaotuskilp  
47696JK  
Astangu tn 18//20//Jalami tn 1



Proj. 1-kohaline liitumiskilp  
153259LK  
Astangu tn 18//20//Jalami tn 1  
korterialamu II sisend



Tarbija kaabel  
(paigaldab tarbija)

Proj. maandusjuhe  
paljas Cu 25, L=2m\*


Proj. maanduselektroodid:  
2 maandusvarrast d=20,  
L=1500, 219/20 BP FT, OBO\*

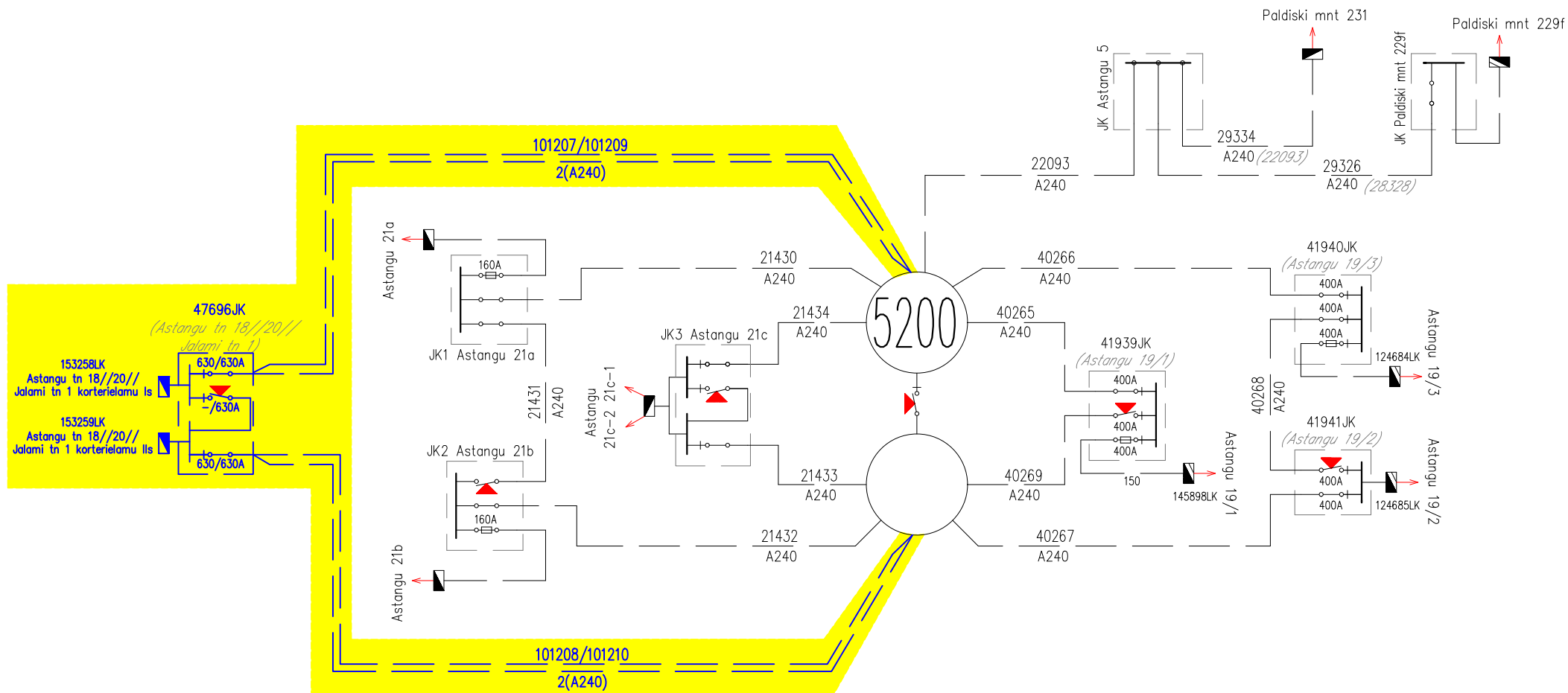
TINGMÄRGID:

— - Projekteeritud  
— - Olemasolev

#### MÄRKUSED:

1.  $\Delta U$  - suurim pingekadu maksimaaltarbimisel alates toitepunktist. Ik - lühisvool liini kaugeimas punktis. Arvutuste lähteandmed on võetud Elektrilevi OÜ infosüsteemist, seisuga 20.09.2017.
2. Liitumiskilpe ja jaotuskilbi paigaldus teostada vastavalt Elektrilevi OÜ nõuetele P343 "0,4-20kV võrgustandard - 0,4kV liitumispunkt" (min 0,3m maapinnast). Kilpide paigalduskõrgus (maapinna tase): 153259 LK, 153258LK ja 47696JK 6,34.
3. Elektrivõrgu täisskeem on esitatud piirkonnaskeemil (vt. joonis EV-3-1).
4. Liitumiskilbi maandus peab vastama lubatud maksimaalsele puutepingele  $U_{TP}=50$  V. Peale maanduse ehitust tuleb teostada kontrollmõõtmised ning juhul, kui puutepinge ületab lubatud väärtust, lisada vajalik arv elektroode.
5. \* - kogused täpsustada ehitustööde käigus.

Töö nimetus: Astangu tn 18//20// Jalami tn1 elektrivarustus				Objekti aadress: Astangu tn 18//20//Jalami tn 1, Astangu tänav T5, Astangu tn 21,16, Haabersti LO, Tallinn			
Tellija Elektrilevi OÜ				Joonise nimetus: ELEKTRIVARUSTUSE SKEEM			
Kontrollis	J. Vargo	20.10.17		 OÜ PLUVO Laki 6a, 10621 Tallinn, Eesti Tel. : (+372) 660 7008 Faks : (+372) 660 7008 e-mail : info@pluvo.ee www.pluvo.ee			
Koostas	J.Trofimova	20.10.17					
Töö nr: PL16-40-209		Staadium: TP	Version: -	Joon. nr: EV-2	Möötkava: -	Faili nimi: PL1640209_TP_EL-7-01_EV-2+EV-3-skeemid.dwg	Leht: 10/13



Töö nimetus: Astangu tn 18//20// Jalami tn1  
elektrivarustus

Objekti aadress: Astangu tn 18//20//Jalami tn 1, Astangu  
tänav T5, Astangu tn 21,16, Haabersti LO, Tallinn

Tellija  
Elektrilevi OÜ

Joonise nimetus:

AJ 5200 PIIRKONNASKEEMI  
PARANDUS

Kontrollis J. Vargo 20.10.17

Koostas J.Trofimova 20.10.17



MTR nr.  
EL10089320-0001

OÜ PLUVO  
Laki 6a, 10621  
Tallinn, Eesti  
Tel. : (+372) 660 7008  
Faks : (+372) 660 7008  
e-mail : info@pluvo.ee  
www.pluvo.ee

Töö nr:  
PL16-40-209

Staadium:  
TP

Versioon:  
-

Joon. nr:  
EV-3-1

Mõõtkava:  
-


Faili nimi:

PL1640209\_TP\_EL-7-01\_EV-2+EV-3-skeemid.dwg

Leht:

11/13

1. Olemasolevatele jadavinnaklülitele (tüüp ARS 2, APATOR) fiidritel F7 ja F5 ning F12 ja F14 paigadada ühine käepide. Selle võimaluse puudumisel asendada vinnaklülid uute vastu, mis on varustatud ühise käepidemega.

Töö nimetus: Astangu tn 18//20// Jalami tn1 elektrivarustus				Objekti aadress: Astangu tn 18//20//Jalami tn 1, Astangu tänav T5, Astangu tn 21,16, Haabersti LO, Tallinn				
Tellija Elektrilevi OÜ				Joonise nimetus:  AJ 5200 SKEEMI PARANDUS			  MTR nr. EL10089320-0001	OÜ PLUVO Laki 6a, 10621 Tallinn, Eesti Tel. : (+372) 660 7008 Faks : (+372) 660 7008 e-mail : info@pluvo.ee www.pluvo.ee
Kontrollis	J. Vargo	20.10.17						
Koostas	J.Trofimova	20.10.17						
Töö nr: PL16-40-209	Staadium: TP	Version: -	Joon. nr: EV-3-2	Mõõtkava: -	Faili nimi: PL1640209_TP_EL-7-01_EV-2+EV-3-skeemid.dwg	Leht: 12/13		