
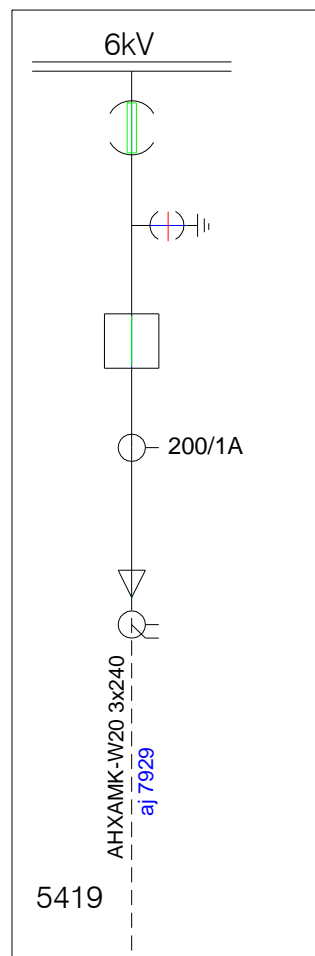


MÄRKUSED:

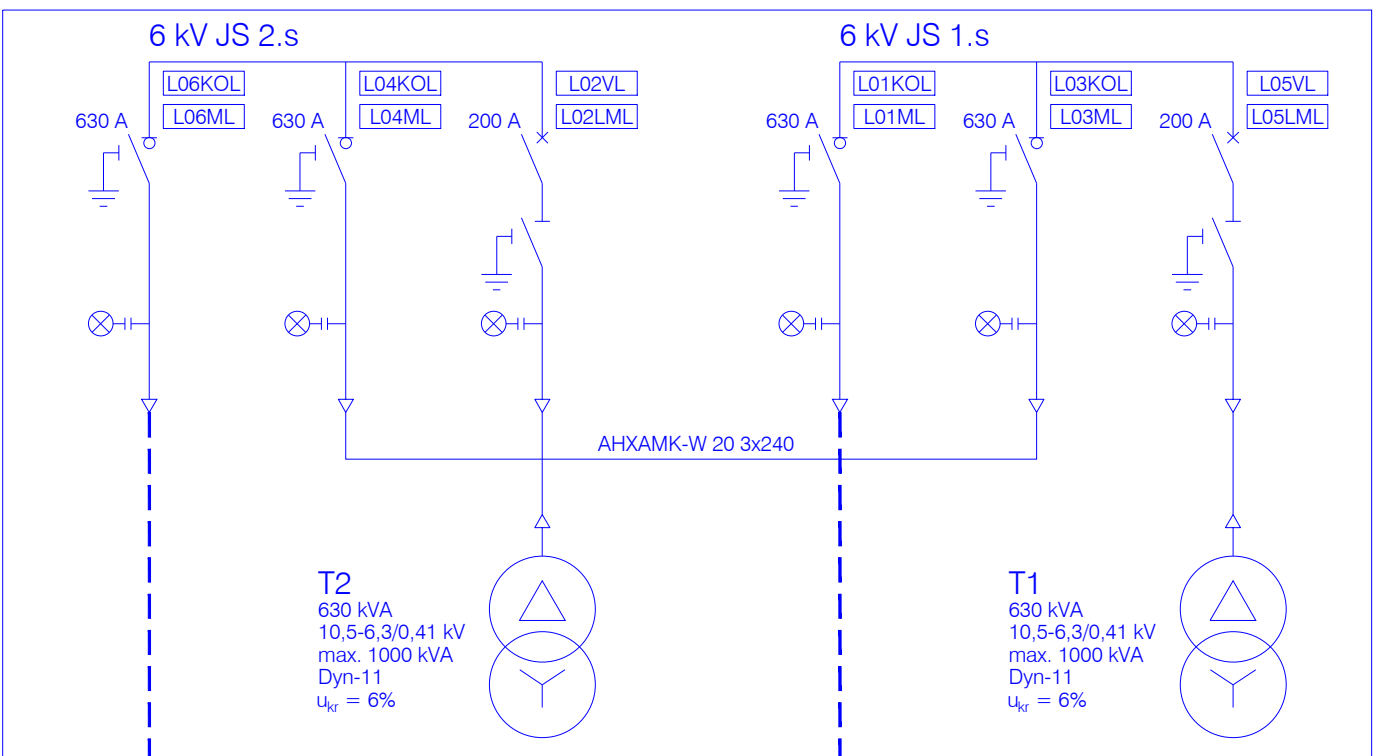
1. Tarbija kaablite (igast sektsioonist 3xAXPK 4G300) paigaldus ei kuulu käesoleva projekti mahtu.

Töö nimetus: Kotzebue tn 1 hoonesisene alajaam				Objekti aadress: Kotzebue tn 5, Kotzebue tn 1 // Põhja pst 7, Põhja-Tallinna LO, Tallinn				
Tellija Elektrilevi OÜ				Joonise nimetus: AJ 7929 MP PIIRKONNASKEEM			 MTR nr. EL10089320-0001	OÜ PLUVO Laki 6a, 10621 Tallinn, Eesti Tel. : (+372) 660 7008 Faks : (+372) 660 7008 e-mail : info@pluvo.ee www.pluvo.ee
Kontrollis	J.Vargo	19.10.17						
Koostas	A.Mazina	19.10.17						
Töö nr: PL16-40-170		Staadium: TP	Version: -	Joon. nr: EA-4	Mõõtkava: -	Faili nimi: PL1640170_TP_EL-7-01_Skeemid.dwg		Leht: 19/27

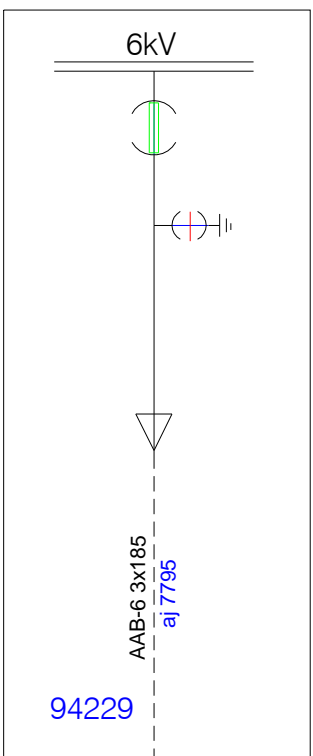
AJ 148
Kotzebue 20a, Tallinn



Projekteeritud AJ 7929
Kotzebue tn 1 // Põhja pst 7, Tallinn



AJ 369:(Põhja Tallinn)
Kotzebue 14 Tallinn



5419
AHXAMK-W20 3x240
10m

5419
AAB-6 3x185
50m

5419
ASB-10 3x240
14m

5419
AAB-6 3x185
145m

Proj. KP maakaabel nr 5419
AHXAMK-W 20kV 3x240+35Cu
L≈75m


3m

Proj. KP maakaabel nr 94229
AHXAMK-W 20kV 3x240+35Cu
L≈75m

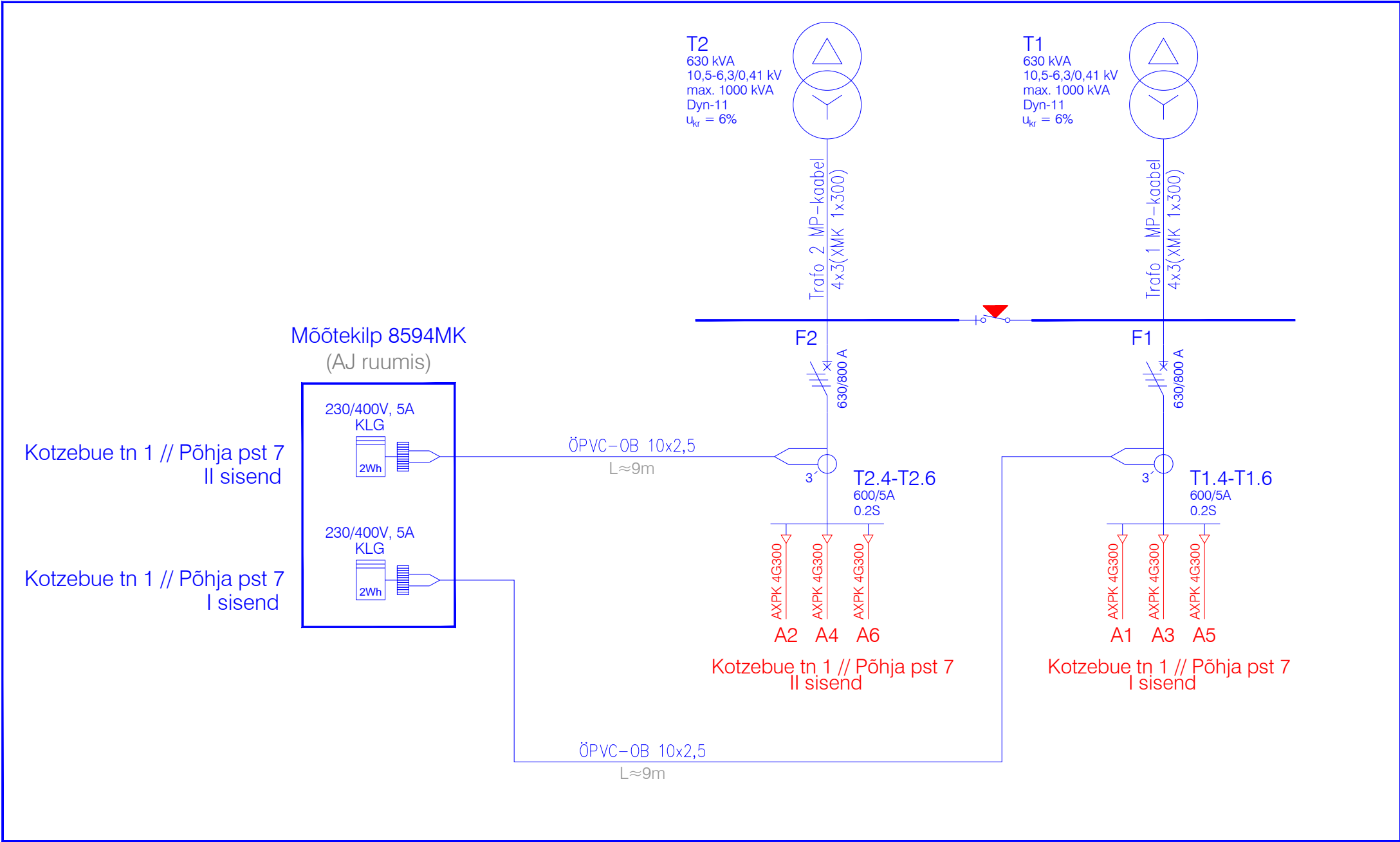
94229 (5419)
AAB-6 3x185
28m

MÄRKUSED:

- Alajaamadesse sisenevate ja väljuvate kaablite tüübid on võetud Elektrilevi OÜ poolt väljastatud AJ skeemidest. Alajaamade vaheliste kaablite tüübid, pikkused ja numbrid on võetud Elektrilevi OÜ infosüsteemist Webmap seisuga 05.07.2017.

Töö nimetus: Kotzebue tn 1 hoonesisene alajaam				Objekti aadress: Kotzebue tn 5, Kotzebue tn 1 // Põhja pst 7, Põhja-Tallinna LO, Tallinn			
Tellija Elektrilevi OÜ				Joonise nimetus: ELEKTRIVARUSTUSE KESKPINGE SKEEM			
Kontrollis	J.Vargo	19.10.17		 OÜ PLUVO Laki 6a, 10621 Tallinn, Eesti Tel. : (+372) 660 7008 Faks : (+372) 660 7008 e-mail : info@pluvo.ee www.pluvo.ee			
Koostas	A.Mazina	19.10.17					
Töö nr: PL16-40-170		Staadium: TP	Version: -	Joon. nr: EV-2-1	Möötkava: -	Faili nimi: PL1640170_TP_EL-7-01_Skeemid.dwg	
						Leht: 20/27	


Projekteeritud AJ 7929
Kotzebue tn 1 // Põhja pst 7, Tallinn

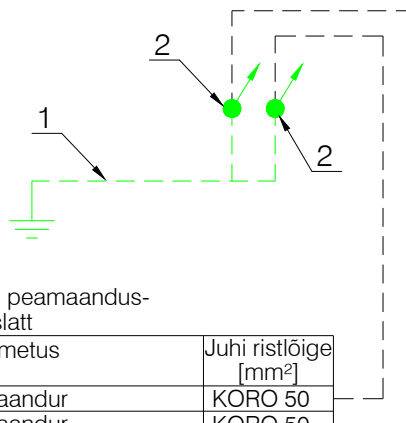


— Projekteeritud
— Paigaldab Tarbija

MÄRKUSED:

- Elektrivõrgu täisskeem on esitatud piirkonnaskeemil (vt. joonis EA-4).
- Kotzebue tn 1 // Põhja pst 7 tarbija kaablite (igast sektsioonist 3xAXPK 4G300) paigaldus ei kuulu käesoleva projekti mahtu.
- Kuna mõõtekilp asub alajaama sees, arvestite antennid tuleb kinnitada väljaspool mõõtekilpi. Tuleb kontrollida signaali tugevust ning kui see ei ole piisav, rakendada vajalikud meetmed signaali tugevuse parandamiseks.

Töö nimetus: Kotzebue tn 1 hoonesisene alajaam				Objekti aadress: Kotzebue tn 5, Kotzebue tn 1 // Põhja pst 7, Põhja-Tallinna LO, Tallinn			
Tellija Elektrilevi OÜ				Joonise nimetus: ELEKTRIVARUSTUSE MADALPINGE SKEEM			
Kontrollis	J.Vargo	19.10.17		 OÜ PLUVO Laki 6a, 10621 Tallinn, Eesti Tel. : (+372) 660 7008 Faks : (+372) 660 7008 e-mail : info@pluvo.ee www.pluvo.ee			
Koostas	A.Mazina	19.10.17					
Töö nr: PL16-40-170		Staadium: TP	Version: -	Joon. nr: EV-2-2	Mõõtkava: -	Faili nimi: PL1640170_TP_EL-7-01_Skeemid.dwg	
						Leht: 21/27	



PML - Alajaama ruumi peamaandus- ja potentsiaaliühtlustuslatt

Pos.	Nimetus	Juhi ristlõige [mm ²]
1	Vundamendi maandur	KORO 50
2	Vundamendi maandur	KORO 50
3	Ühendus maanduslatile ML 1	KORO 50
4	Trafo T1 korpus (alus)	KORO 50
5	Trafo T1 korpus (2.koht olemasolul)	KORO 50
6	Trafo T1 PENi maandus	KORO 50
7	MP jaotla PEN	KORO 50
8	Trafo T1 talad	KORO 50
9	Uks+metallraam	KORO 16
10	Metallpõrand	KORO 16
11	Kaabliredelid, -rennid	KORO 16
12	Vent.torud ja seadmed	KORO 16
13	Metallkonstruktsioon	KORO 16
14	Reserv	
15	Reserv	
16	Reserv	
17	Reserv	
18	Reserv	
19	Reserv	
20	Reserv	
21	Reserv	
22	Reserv	
23	Reserv	
24	Reserv	

ML1 - Maandus ja potentsiaaliühtlustuslatt

Pos.	Nimetus	Juhi ristlõige [mm ²]
1	Ühendus peamaanduslatile PML	KORO 50
2	Trafo T2 korpus (alus)	KORO 50
3	Trafo T2 korpus (2.koht olemasolul)	KORO 50
4	Trafo T2 PENi maandus	KORO 50
5	Kaablimuhvid 6kV	KORO 50
6	KP jaotla I sekts.	KORO 50
7	KP jaotla II sekts.	KORO 50
8	Möötekilp 8594MK	KORO 25
9	Trafo T2 talad	KORO 16
10	KP jaotla alusraam	KORO 16
11	Kaabliredelid, -rennid	KORO 16
12	Reserv	


MAANDURI POSITSIOONID:

- Vundamendi maandur (lahendatakse hoone maanduspaigaldise mahus)
- Maanduri väljaviik AJ ruumis: kuumtsingitud ümarteras FeZn RD10 (lahendatakse hoone projekti mahus)

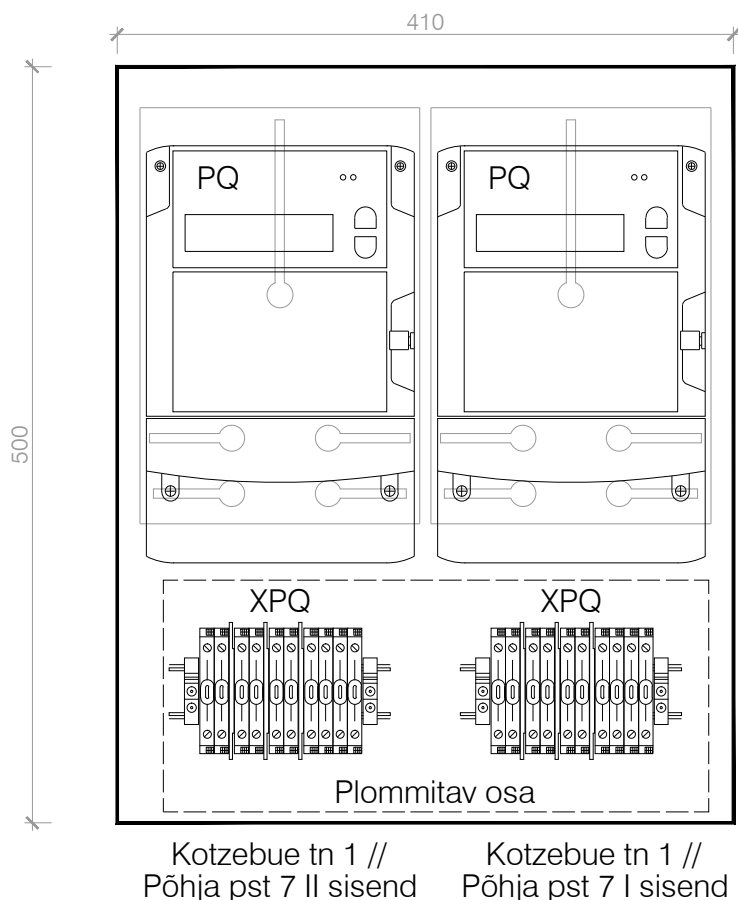
Märkused:

- Alajaama maanduse ehitusel lähtuda Elektrilevi OÜ poolt koostatud juhendist P393.
- Alajaama maandusena kasutatakse hoone vundamendi maandur, mis lahendatakse hoone ehitusprojektiga, kus on ettenähtud alajaama maandamiseks kaks ülesviiku maanduskontuurilt alajaama ruumi. Ülesviikude asukoht täpsustada ehituse käigus. Alajaama peamaanduslati ja maanduskontuuri ülesviikude vahele paigaldatakse kaks Cu 50mm² köit, et tagada maanduse toimivust ühe maandusjuhi lahtiühendamisel või katkemisel.
- Maanduslattice ja magistraalliinide paigutus on esitatud joonisel EA-5-1. Ülejäänud maandus ja potentsiaaliühtlustus juhtmete paigaldus lahendatakse ehituse käigus vastavalt tellitavatele seadmetele. Üksikud juhtmed paigaldatakse PVC kaitsetorudes.
- Üldised märkused on esitatud seletuskirjas.
- Hoone ehitaja poolt maanduse osas teostatavad tööd on näidatud käesoleval joonisel rohelisega.

FORMAAT A4 297 x 210 mm

Töö nimetus: Kotzebue tn 1 hoonesisene alajaam				Objekti aadress: Kotzebue tn 5, Kotzebue tn 1 // Põhja pst 7, Põhja-Tallinna LO, Tallinn			
Tellija Elektrilevi OÜ				Joonise nimetus: ALAJAAMA MAANDUSPAIGALDISE SKEEM			
Kontrollis	J.Vargo	19.10.17		 <div> OÜ PLUVO Laki 6a, 10621 Tallinn, Eesti Tel. : (+372) 660 7008 Faks : (+372) 660 7008 e-mail : info@pluvo.ee www.pluvo.ee </div>			
Koostas	A.Mazina	19.10.17					
Töö nr: PL16-40-170		Stadium: TP	Version: -	Joon. nr: EV-2-3	Mõõtkava: -	Faili nimi: PL1640170_TP_EL-7-01_Skeemid.dwg	Leht: 22/27

Mõõtekilp 8594MK



TINGMÄRGID:

PQ Kaugloetav arvesti 230/400V, 5A
XPQ Lühistus-lahutusklenn

MÄRKUSED:

1. Mõõtekilp asub AJ ruumis KPJS kõrval. Kuna mõõtekilp asub alajaama sees, arvestite antennid tuleb kinnitada väljaspool mõõtekilpi. Tuleb kontrollida signaali tugevust ning kui see ei ole piisav, rakendada vajalikud meetmed signaali tugevuse parandamiseks.
2. Mõõtekilbi suurus on antud näidisena. Kasutada saab ka teise suurusega toodet.
3. Lühistus-lahutusklenn peab olema kruviklemmidega ning võimaldama lühistamist, lahustamist ja kontrollseade külgeühendamist ning asuma arvesti juures.
4. Lühistus-lahutusklennid, pingehelate ühenduskohad ja arvestiklennid katta plommitava kaitsekattaga tagamaks kaitseastme IP 4X.
5. Mõõtekilp tuleb maandada (vt. EV-2-3).

TEHNILISED ANDMED

Kaitseaste	IP42
Paigaldusviis	Pinnapealne
Värv	Helehall
Uks	Pööratav

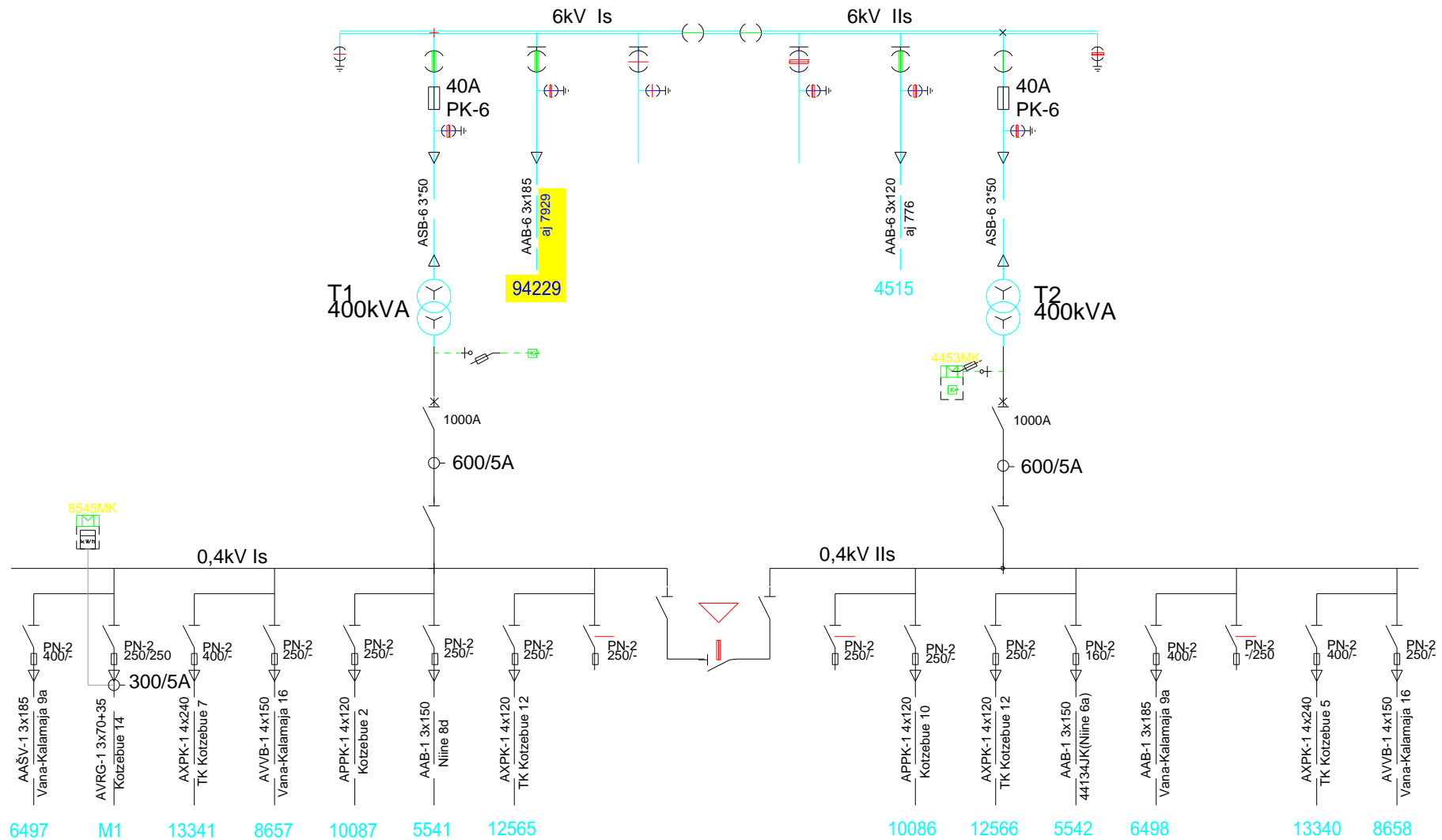
FORMAAT A4 297 x 210 mm


Töö nimetus: Kotzebue tn 1 hoonesisene alajaam				Objekti aadress: Kotzebue tn 5, Kotzebue tn 1 // Põhja pst 7, Põhja-Tallinna LO, Tallinn			
Tellija Elektrilevi OÜ				Joonise nimetus:			
				MÕÕTEKILP			
Kontrollis	J.Vargo	19.10.17					
Koostas	A.Mazina	19.10.17					
Töö nr:		Stadium:	Versioon:	Joon. nr:	Mõõtkava:	Faili nimi:	Leht:
PL16-40-170		TP	-	EV-2-4	-		23/27
PL1640170_TP_EL-7-01_Skeemid.dwg							



MTR nr.
EL10089320-0001

OÜ PLUVO
Laki 6a, 10621
Tallinn, Eesti
Tel. : (+372) 660 7008
Faks : (+372) 660 7008
e-mail : info@pluvo.ee
www.pluvo.ee



Töö nimetus: Kotzebue tn 1 hoonesisene alajaam				Objekti aadress: Kotzebue tn 5, Kotzebue tn 1 // Põhja pst 7, Põhja-Tallinna LO, Tallinn			
Tellija Elektrilevi OÜ				Joonise nimetus: AJ 369 SKEEMI PARANDUS			
Kontrollis	J.Vargo	19.10.17		 OÜ PLUVO Laki 6a, 10621 Tallinn, Eesti Tel. : (+372) 660 7008 Faks : (+372) 660 7008 e-mail : info@pluvo.ee www.pluvo.ee			
Koostas	A.Mazina	19.10.17					
Töö nr: PL16-40-170		Staadium: TP	Version: -	Joon. nr: EV-3-1	Mõõtkava: -	Faili nimi:	Leht: 24/27

