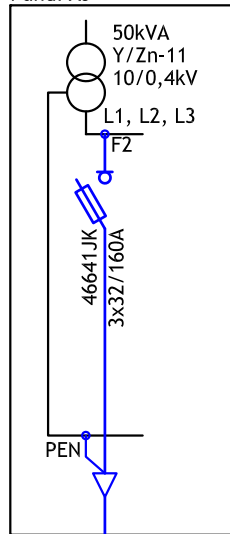


TINGMÄRGID

- Projekteeritud 0,4kV jaotusvõrgu seadmed
- Projekteeritud maanduspaigaldis
- Olemasoleva 0,4kV jaotusvõrgu seadmed
- Planeeritavad tarbija 0,4kV seadmed

MÄRKUSED:

Uus masti kaitselüliti SZ125
10565LP (LP3675 mahus)
Pundi AJ



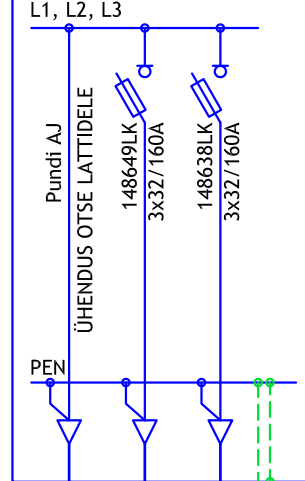
AXPK4G50(LP3675 mahus)

L=132m

46641JK
(LP3676 mahus)

In=400A(HE, sokliga pinnases)
L1, L2, L3

$I_k=720A$



Utp<50V

AXPK4G50(LP3675 mahus)

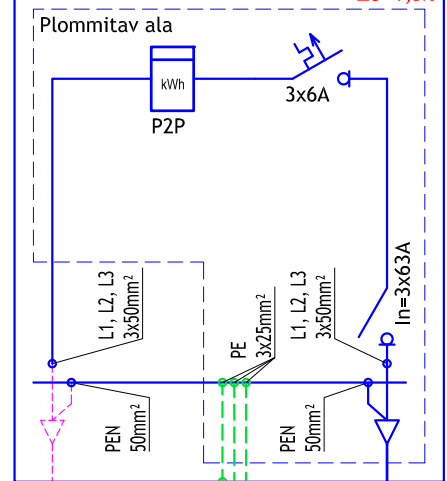
L=220m

148638LK
(LP3675 mahus)

In=63A(HE, sokliga pinnases)

$I_k=362A$

$\Delta U=1,5\%$



Utp<50V

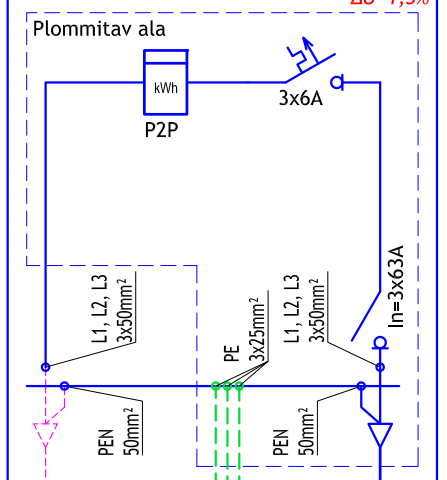
Pot. ring
1m LK-st

148649LK
(LP3676 mahus)

In=63A(HE, sokliga pinnases)

$I_k=392A$

$\Delta U=1,5\%$



Utp<50V


Pot. ring
1m LK-st

AXPK4G50(LP3676 mahus)

L=188m

MÄRKUSED:

- Projekteeritud seadmete koostamisel, paigaldamisel ja tähistamisel lähtuda Elektrilevi OÜ võrgustandardist.
- Maanduspaigaldise ehitamisel lähtuda Elektrilevi OÜ võrgustandardist.

Tellija: Elektrilevi OÜ			Joonis: Elektriskeem	Joonis nr	Mõõtkava	Leht
				EL-03		1/1
Staadium	Tööprojekt		Töö nimetus: Tallinn-Pärnu-Ikla tee 24.26 km-l asuva infotabloo liitumine elektrivõrguga	Muudatus	Kuupäev	
Koostas	V.Sooäär					
Kontrollis	I.Kaarmäe					
Proj. kood	LP3675		Aadress: Jõgisoo küla, Saue vald, Harju maakond (17)LH252273 TP EL-03 skeem	<div> Salve 2a Tallinn 11612 Tel./Faks: (+372) 6 701 066 www.eservice.ee</div> <div>Elektritööde reg.nr.: EL10360030-0001</div>		
Töö nr	17/LH252273					
Kuupäev	14.03.2018					