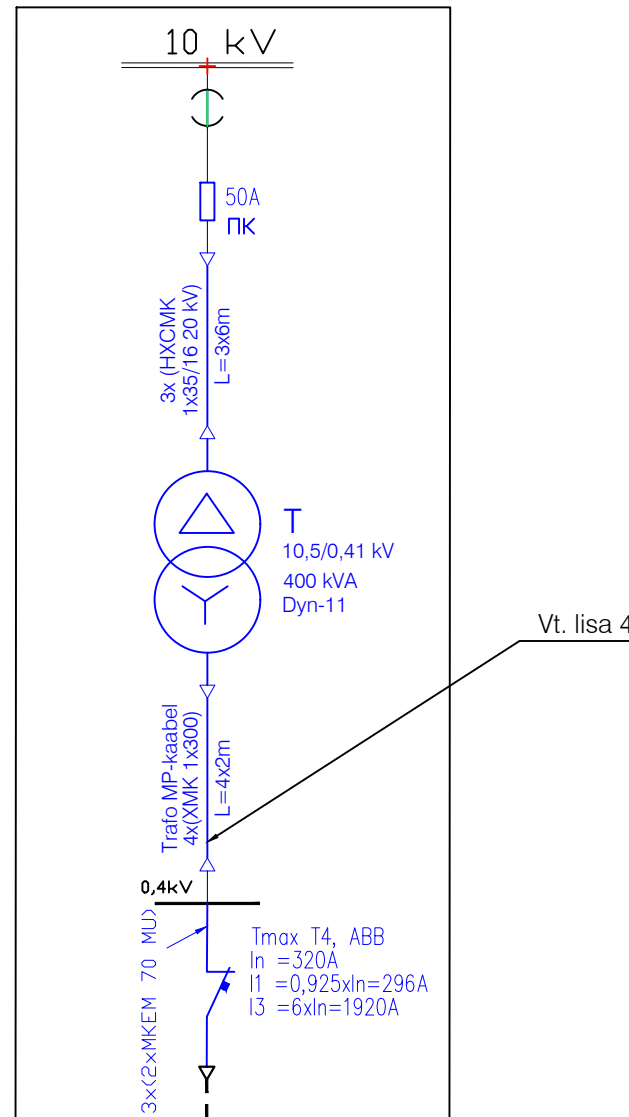
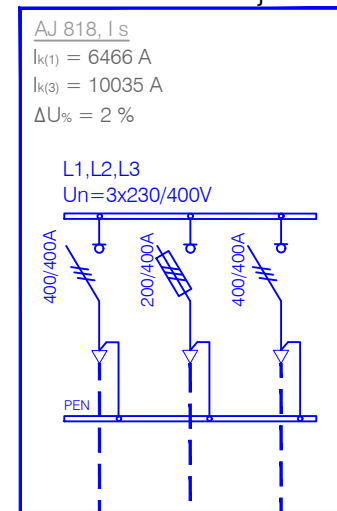


AJ 173: (Kadriorg-Pirita)  
Kosemetsa tn 5, Tallinn

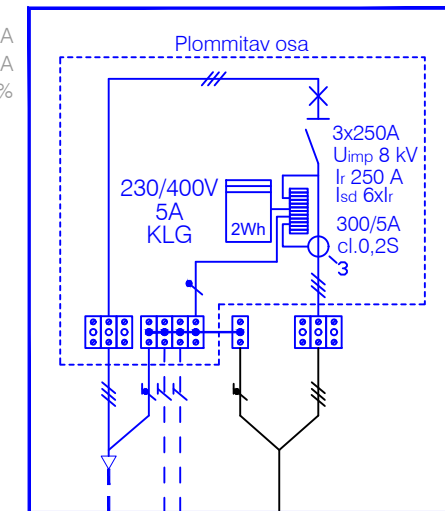


Proj. jaotuskilp  
48589JK  
Kose põik  
Kosemetsa tn 5 juures



Proj. 1-kohaline liitumiskilp  
154898LK  
Kose tee 58

$I_{k(1)} = 2143 \text{ A}$   
 $I_{k(3)} = 4314 \text{ A}$   
 $\Delta U\% = 5,6 \%$



Projekteeritud maakaabel  
nr 106174  
AXPK 4G300  
L≈247 m  
Ia=250 A

Tarbija kaabel  
(paigaldab tarbija)

$I_{k(1)} = 1633 \text{ A}$   
 $I_{k(3)} = 3401 \text{ A}$   
 $\Delta U\% = 7,3 \%$

Proj. maandusjuhe  
paljas Cu 16, L=3m\*

Proj. maanduselektroodid:  
2 maandusvarrast d=20,  
L=1500, 219/20 BP FT, OBO\*

Proj. potentsiaalitasandusrõngas  
paljas Cu 16, L=12m\*

nr 113319 (16858)  
A240  
L≈56 m  
Ia=250A

Projekteeritud maakaabel  
nr 113319  
AXPK 4G240  
L≈4 m  
Ia=250A

nr 16858  
AXPK 4G240  
L≈3 m  
Ia=0 A

16858  
A240  
L≈400 m  
Ia=0A

$I_{k(1)} = 1346 \text{ A}$   
 $I_{k(3)} = 2865 \text{ A}$   
 $\Delta U\% = 2 \%$

(CDC440)  
TK-1 Kose tee 9  
territooriumil

Kose tee 9a-1  
eramu


Kose tee 9  
hoonetekompleks

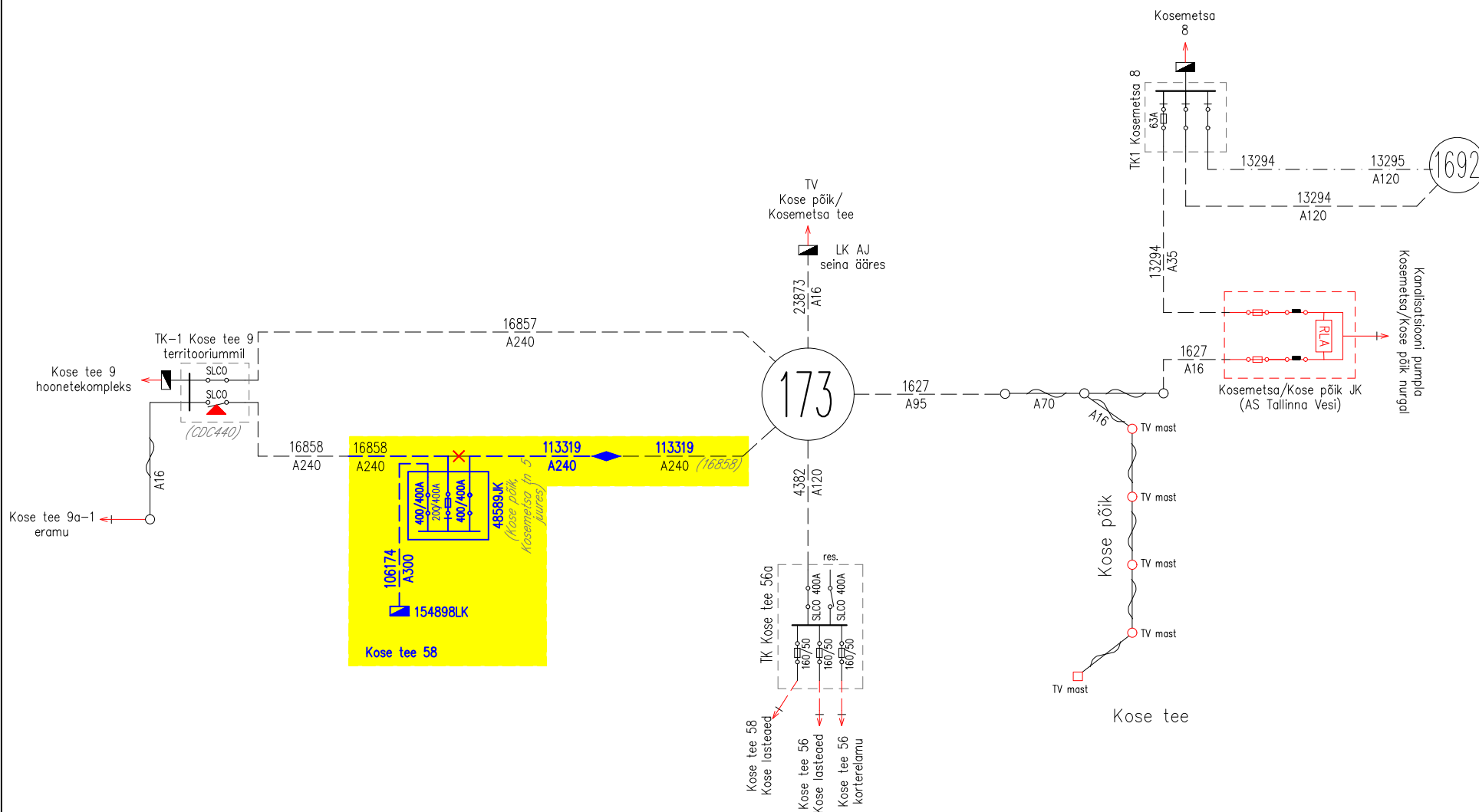
#### MÄRKUSED:


1.  $\Delta U$  - suurim pingekadu maksimaaltarbimisel alates toitepunktist.  $I_k$  - lühisvool liini kaugeimas punktis. Arvutuste lähteandmed on võetud Elektrilevi OÜ infosüsteemist, seisuga 11.04.2018.
2. Liitumiskilbi paigaldus teostada vastavalt Elektrilevi OÜ nõuetele P343 "0,4-20kV võrgustandard - 0,4kV liitumispunkt" (min 0,3m maapinnast). Kilpide paigalduskõrgus (maapinna tase): 154898LK 15,8; 48589JK 14,5.
3. Liitumiskilbi peakaitsme sättevool lühisekaitsel seadistada vastavalt lühisvoolu minimaalsele väärtusele tarbija kaabli lõpus.
4. Elektrivõrgu täisskeem on esitatud piirkonnaskeemil (vt. joonis EV-3-1).
5. Liitumiskilbi maandus peab vastama lubatud maksimaalsele puutepingele  $U_{TP}=50 \text{ V}$ . Peale maanduse ehitust tuleb teostada kontrollmõõtmised ning juhul, kui puutepinge ületab lubatud väärtust, lisada vajalik arv elektroode.
6. Projekteeritud potentsiaalitasandusrõngas peab olema paigaldatud vastavalt standardile P343 "0,4 - 20 kV võrgustandard - 0,4 kV liitumispunkt".
7. \* - kogused täpsustada ehitustööde käigus.

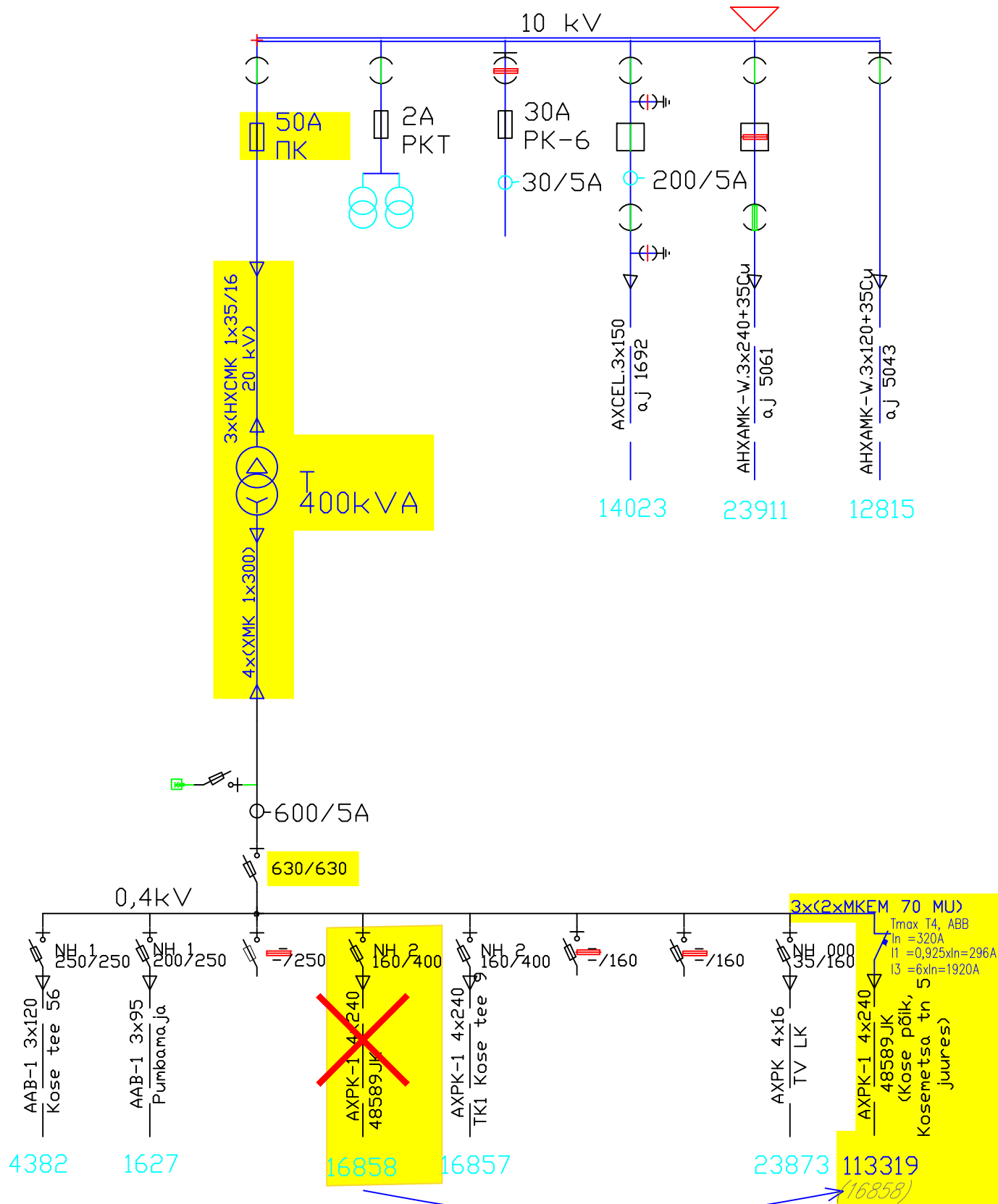
#### TINGMÄRGID:

— Projekteeritud  
— Olemasolev

Töö nimetus: Kose tee 58 elektrivarustus				Objekti aadress: Kose tee 58, T4, Kose põik, Pirita LO, Tallinn			
Tellija Elektrilevi OÜ				Joonise nimetus: ELEKTRIKAABLITE ASENDIPLAAN			
Kontrollis	J.Vargo	09.04.18		 OÜ PLUVO Laki 6a, 10621 Tallinn, Eesti Tel.: (+372) 660 7008 Faks: (+372) 660 7008 e-mail: info@pluvo.ee www.pluvo.ee			
Koostas	J.Trofimova	09.04.18					
Töö nr: PL16-40-245		Staadium: TP	Version: -	Joon. nr: EV-2	Möötkava: -	Faili nimi: PL1640245_TP_EL-7-01_EV-2+EV-3-skeemid.dwg	Leht: 11/14



Töö nimetus: Kose tee 58 elektrivarustus				Objekti aadress: Kose põik, Kose tee 58, T4, Pirita LO, Tallinn				
Tellija Elektrilevi OÜ				Joonise nimetus:  AJ NR 173  PIIRKONNASKEEMI PARANDUS			  MTR nr. EL10089320-0001	OÜ PLUVO Laki 6a, 10621 Tallinn, Eesti Tel. : (+372) 660 7008 Faks : (+372) 660 7008 e-mail : info@pluvo.ee www.pluvo.ee
Kontrollis	J.Vargo	23.01.18						
Koostas	J.Trofimova	23.01.18						
Töö nr: PL16-40-245		Staadium: TP	Version: -	Joon. nr: EV-3-1	Mõõtkava: -	Faili nimi: PL1640245_TP_EL-7-01_EV-2+EV-3-skeemid.dwg		Leht: 12/14



# MÄRKUSED:

- Asendada olemasolevad MPJS ampermeetrid E-30 3 tk. 300/5 uute 600/5 vastu.
- Olemasolevaid trafo MP lattide otsad läbi lõigata trafo ruumis ja ühendada trafoga 1kV juhi XMK 1kV 1x300 Cu abil (vt. lisa 4).
- Alajaamas MPJS paigaldada Tmax T4, ABB lüliti ning ühendada olemasolevaga lattidega. Olemasolev kaabel uue numbriga 113319 (16858) ühendada Tmax lülitiga.

Töö nimetus:  
Kose tee 58 elektrivarustus

Objekti aadress:  
Kose põik, Kose tee 58, T4, Piritä LO, Tallinn

Tellijä  
Elektrilevi OÜ

Joonise nimetus:

AJ 173 SKEEMI  
PARANDUS



MTR nr.  
EL10089320-0001

OÜ PLUVO  
Laki 6a, 10621  
Tallinn, Eesti  
Tel. : (+372) 660 7008  
Faks : (+372) 660 7008  
e-mail : info@pluvo.ee  
www.pluvo.ee

Töö nr:

PL16-40-245

Stadium:

TP

Versioon:

-

Joon. nr:

EV-3-2

Mõõtkava:

-

Faili nimi:

PL1640245\_TP\_EL-7-01\_EV-2+EV-3-skeemid.dwg

Leht:

13/14