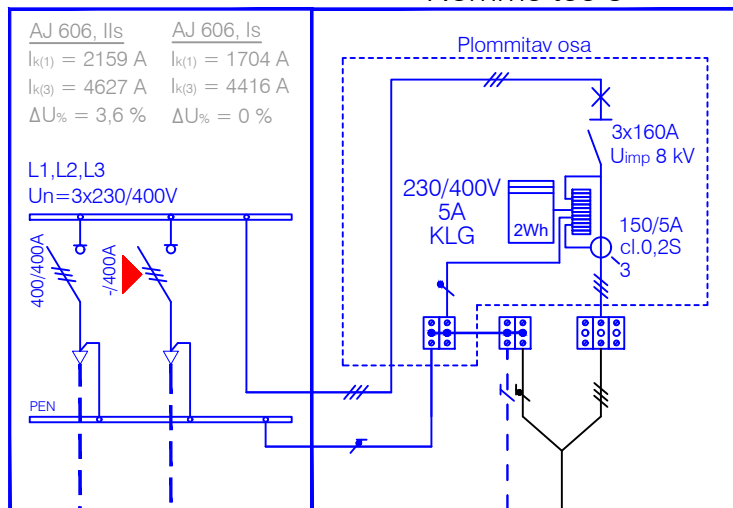
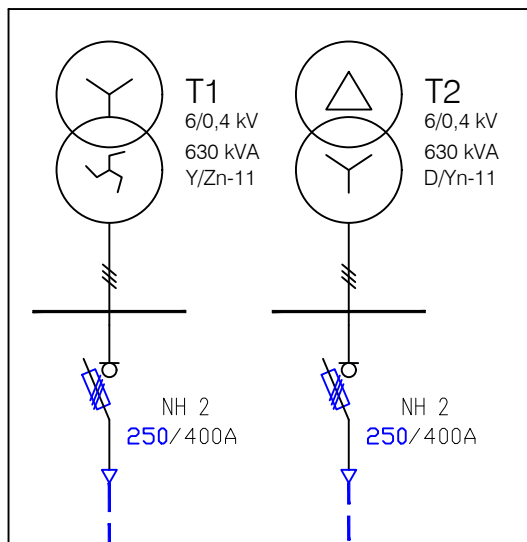


AJ 606:(Kristiine)
Kotka 1a Tallinn

Proj. jaotuskilp
48147JK
Nõmme tee 3

Proj. 1-kohaline liitumiskilp
155561LK
Nõmme tee 3



Projekteeritud maakaabel
nr 107916
AXPK 4G240
L≈291 m
Ia=160 A

Projekteeritud maakaabel
nr 107915
AXPK 4G240
L≈291 m
Ia=0 A

Proj. maandusjuhe
paljas Cu 16, L=2m*

Tarbija kaabel
(paigaldab tarbija)


Proj. maanduselektroodid:
2 maandusvarrast d=20,
L=1500, 219/20 BP FT, OBO*

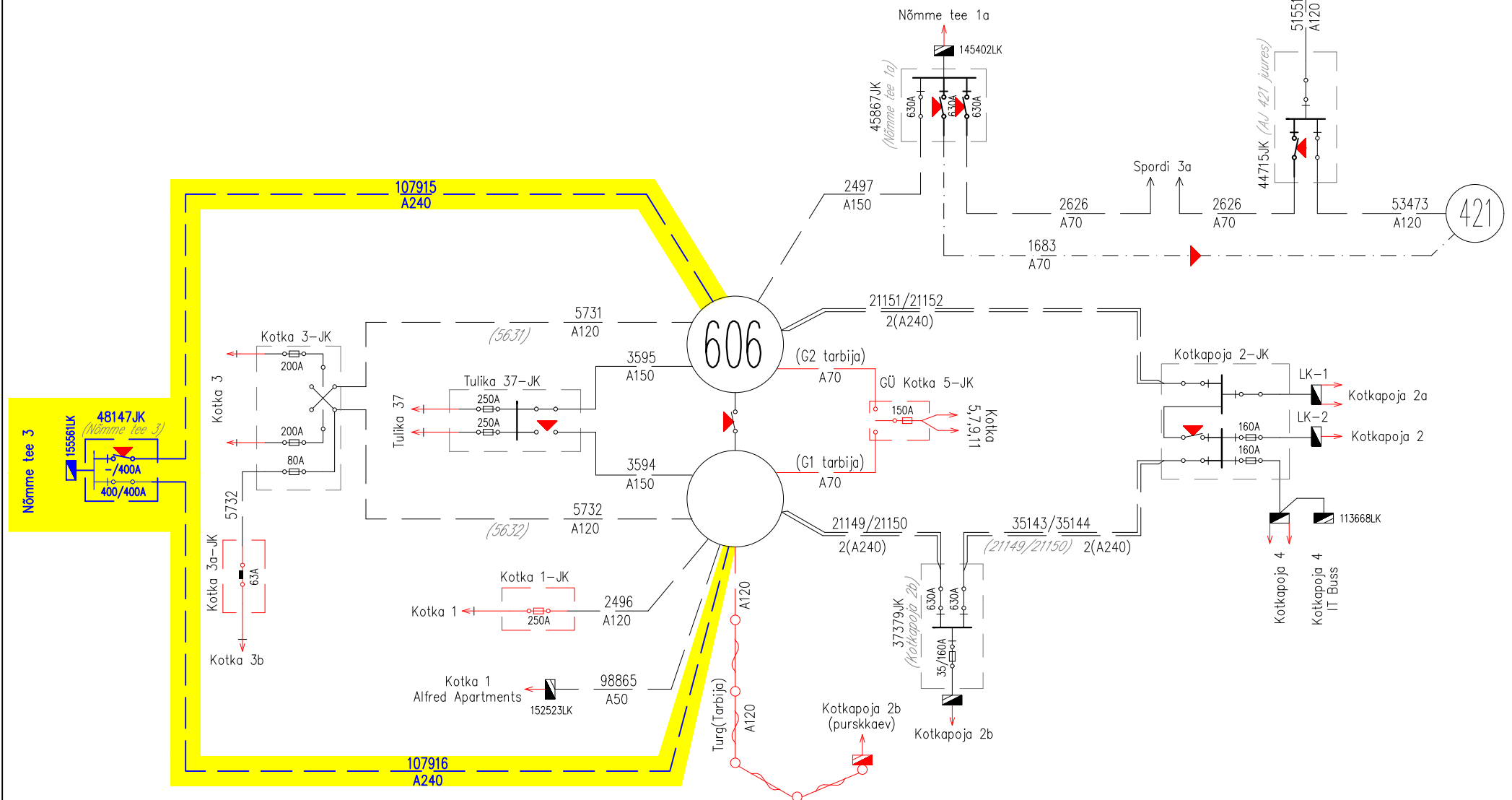
TINGMÄRGID:


— - Projekteeritud
— - Olemasolev

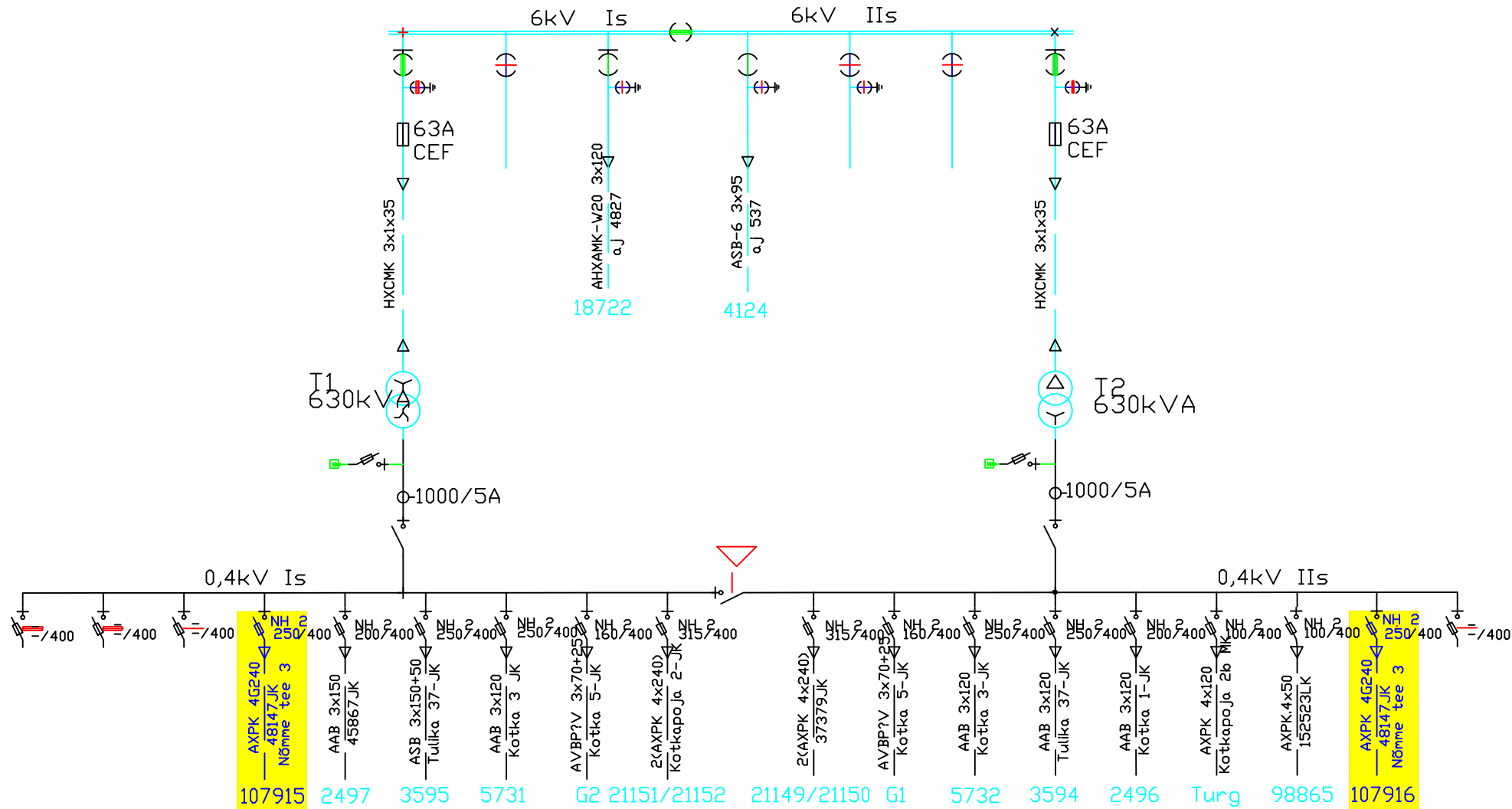
MÄRKUSED:


1. ΔU - suurim pingekadu maksimaaltarbimisel alates toitepunktist. Ik - lühisvool liini kaugeimas punktis. Arvutuste lähteandmed on võetud Elektrilevi OÜ infosüsteemist, seisuga 15.05.2018.
2. Liitumiskilbi paigaldus teostada vastavalt Elektrilevi OÜ nõuetele P343 "0,4-20kV võrgustandard - 0,4kV liitumispunkt" (min 0,3m maapinnast). Kilbi paigalduskõrgus (maapinna tase): 48148JK ja 155561LK 8,17.
3. Elektrivõrgu täisskeem on esitatud piirkonnaskeemil (vt. joonis EV-3-1).
4. Liitumiskilbi maandus peab vastama lubatud maksimaalsele puutepingele $U_{TP}=50$ V. Peale maanduse ehitust tuleb teostada kontrollmõõtmised ning juhul, kui puutepinge ületab lubatud väärtust, lisada vajalik arv elektroode.
5. * - kogused täpsustada ehitustööde käigus.

Töö nimetus: Nõmme tee 3 elektrivarustus				Objekti aadress: Kotka tn 1, 1a, Tuulika tänav T2, Kotkapoja tn 2b, Kotkapoja tänav T1, Nõmme tee 3, T1, Kristiine LO, Tallinn			
Tellija Elektrilevi OÜ				Joonise nimetus: ELEKTRIVARUSTUSE SKEEM			
Kontrollis	J. Vargo	14.05.18		 OÜ PLUVO Laki 6a, 10621 Tallinn, Eesti Tel. : (+372) 660 7008 Faks : (+372) 660 7008 e-mail : info@pluvo.ee www.pluvo.ee			
Koostas	J. Trofimova	14.05.18					
Töö nr:	PL16-40-268	Staadium:	TP	Versioon:	-	Joon. nr:	EV-2
				Mõõtkava:	-	Faili nimi:	PL1640268_TP_EL-7-01_EV-2+EV-3-skeemid.dwg
				Leht:			10/13



Töö nimetus: Nõmme tee 3 korterelamu elektrivarustus				Objekti aadress: Kotka tn 1, 1a, Tuulika tänav T2, Kotkapoja tn 2b, Kotkapoja tänav T1, Nõmme tee 3, T1, Kristiine LO, Tallinn			
Tellija Elektrilevi OÜ				Joonise nimetus: AJ 606 PIIRKONNASKEEMI PARANDUS			
Kontrollis	J. Vargo	14.05.18		 OÜ PLUVO Laki 6a, 10621 Tallinn, Eesti Tel.: (+372) 660 7008 Faks: (+372) 660 7008 e-mail: info@pluvo.ee www.pluvo.ee			
Koostas	J. Trofimova	14.05.18					
Töö nr:	PL16-40-268	Stadium:	TP	Version:	-	Joon. nr:	EV-3-1
				Mõõtka:	-	Faili nimi:	
				PL1640268_TP_EL-7-01_EV-2+EV-3-skeemid.dwg			
				Leht:			
				11/13			



Töö nimetus: Nõmme tee 3 elektrivarustus				Objekti address: Kotka tn 1, 1a, Tuulika tänav T2, Kotkapoja tn 2b, Kotkapoja tn T1, Nõmme tee 3, T1, Kristiine LO, Tallinn			
Tellija Elektrilevi OÜ				Joonise nimetus: ALAJAAMA NR 606 SKEEMI PARANDUS			
Kontrollis	J. Vargo	14.05.18		 OÜ PLUVO Laki 6a, 10621 Tallinn, Eesti Tel.: (+372) 660 7008 Faks: (+372) 660 7008 e-mail: info@pluvo.ee www.pluvo.ee			
Koostas	J. Trofimova	14.05.18					
Töö nr:	PL16-40-268	Stadium:	TP	Version:	-	Joon. nr:	EV-3-2
				Mõõtka:	-	Faili nimi:	PL1640268_TP_EL-7-01_EV-2+EV-3-skeemid.dwg
				Leht:			