

MÄRKUSED:

Joonise alusena kasutatakse On Arhitektid OÜ tööprojekti, töö nr 00814, joonis AR-5-037, kuupäevaga 25.08.2017.

- Tellija soovi järgi ei märgita projektis konkreetset tootjat või seadme tüüpi. Seadme tüüp selgub hanke käigus. Seega täpsustada või määrata vastavalt tellitud tootele:
 - 1.1. Seadmete mõõdud ja tehnilised parameetrid;
 - 1.2. Keskpingeseadme KPJS kambrite järjekord ning seega AJ KP sisend- ja väljundliinide paigaldus ja pikkus;
 - 1.3. KPJS alusraam põrandas, MPJS ja trafode KP kaablite avad põrandas;
 - 1.4. Trafo kesk- ja madalpingekaabli pikkus peab olema piisav erinevate gabariitidega trafode ühendamiseks KPJS ja MPJS-ga.
 - 1.5. KP kaablitel peab olema piisav varu otsamuhvi asendamiseks.
 - 1.6. Trafo kandetalade minimaalne kandejõud 2,7t. Trafo kandetalade vahekaugus peab olema muudetav ja asend fikseeritav vastavalt konkreetsele trafote (vahekaugus 670 kuni 820 mm-ni).
- Kõrgused on antud alajaama R/B põrandast (-3.420 suht., +19.880 abs.). Alajaama ruumide kõrgus on 2,92m.
- Kõik elektriseadmed sisse lülitada vastavalt seadmete valmistaja nõuetele. Kaablite sisseviigud seadmetesse peavad vastama seadme kaitseklassile.
- Kaablite seintest läbimineku tihendada vastavalt seinte tulepüsivusastmetele.
- Joonisel on esitatud maandus ja potentsiaaliühtlustuse magistraalliinid. Ülejäänud maandus ja potentsiaaliühtlustus juhtmed on esitatud skeemil (vt. EA-4-3). Nende paigaldus lahendatakse ehituse käigus vastavalt tellitavatele seadmetele. Üksikud juhtmed paigaldatakse PVC kaitsetorudes.
- Jaotla- ja traforuumides on kaablikanal 700mm põrandast. KP kaablid ja maandusjuhtmed paigaldatakse kaablikanalis.
- Torude ja maanduse väljaviigud väljaspoole peavad olema veekindlalt tihendatud ning kaitstud vee sattumise eest kasutades veetihedaid kaabli läbiviikude süsteemi (nt Hauff-Technik HSI 150). Torude ja maanduse väljaviigud lahendatakse hoone ehitusprojektiis.
- Peamanduslati PML ja maanduslatide ML1, ML2 asukohad täpsustada ehituse ajal.
- Kõrgused täpsustada ehituse ajal.

SEADMETE EKSPLIKATSIOON (vt. märkus 1)

Tähistus	Nimetus	Tehnilised andmed	Mass [kg]	Mõõtmed (PxLxK) [mm]	Energiakaod [W]
T1	Trafo 1	Kuivtrafo 400 kVA, max 1000 kVA, 10,5-6,3/0,41 kV, Dyn	2700*	1700x1050x1850*	8400*
T2	Trafo 2	Kuivtrafo 400 kVA, max 1000 kVA, 10,5-6,3/0,41 kV, Dyn	2700*	1700x1050x1850*	8400*
KPJS1	Keskpingeseade 1 sektsioon	24 kV, 630 A, 16 kA/1s (2xKOL 630A, 1xVL 200A)	450**	1021x751x1336**	250**
KPJS2	Keskpingeseade 2 sektsioon	24 kV, 630 A, 16 kA/1s (2xKOL 630A, 1xVL 200A)	450**	1021x751x1336**	250**
MPJS	Madalpinge jaotusseade	500 V, 1600 A, 25 kA 1s., TN-C, 2 sektsiooni	267**	2904x310x2095**	100**

*vastab max trafote 1000 kVA; ** KPJS nt. SafeRing CCV ABB, MPJS nt. ABB LVS3

Töö nimetus: Võistluse tn 6 hoonesisene alajaam ja liitumine madalpingel

Objekti aadress: Võistluse tn 6, 12, 23b, 34a, Võistluse tänav T2, Juhkentali tn 36 // Võistluse tn 27, Juhkentali tänav T1, Kesklinna LO, Tallinn, Harjumaa

Tellija
Elektrilevi OÜ

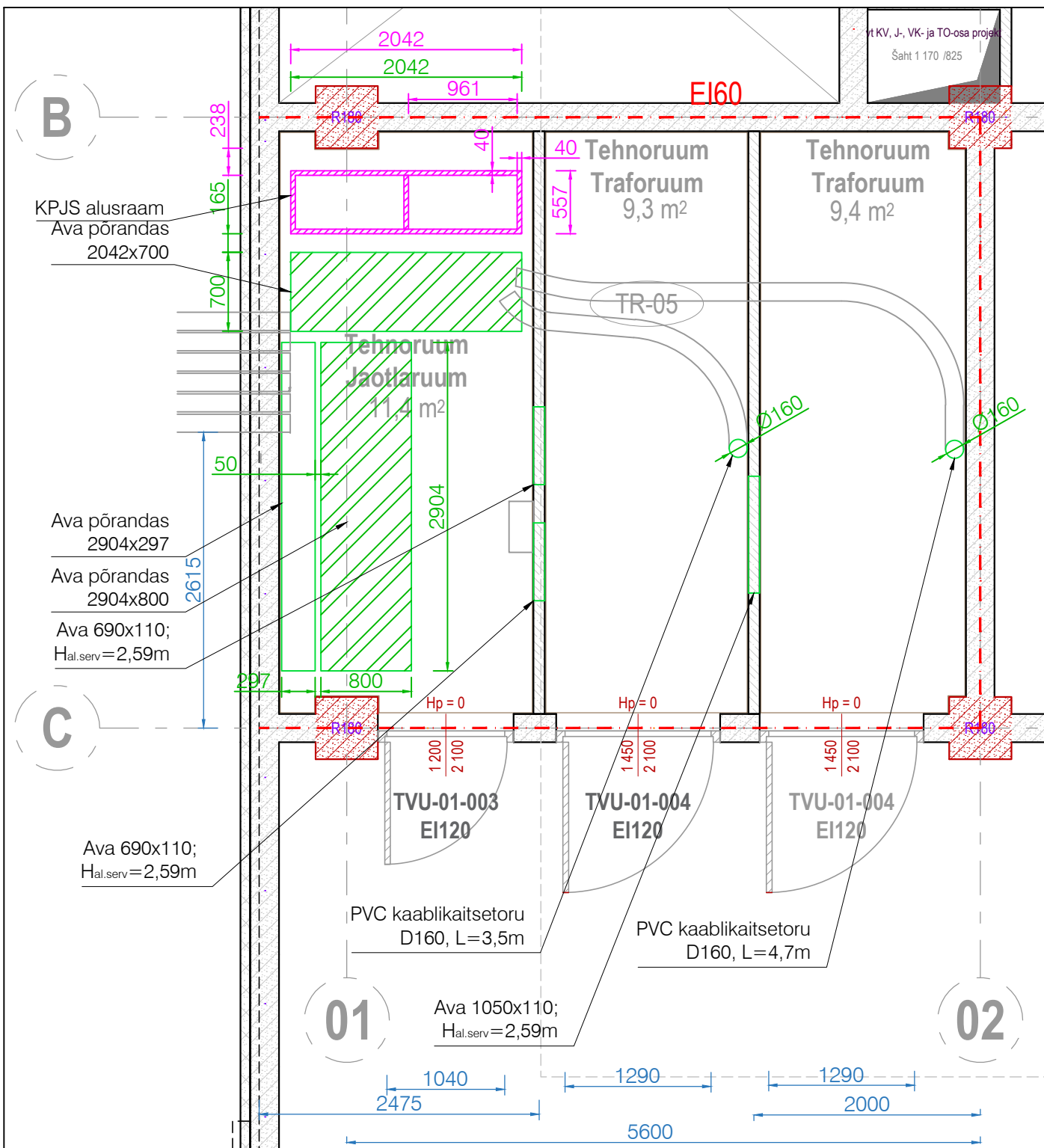
Joonise nimetus:

AJ 7966 PLAAN

Kontrollis I. Panova 04.08.17
Koostas I. Panova 04.08.17

OÜ PLUVO
Laki 6a, 10621
Tallinn, Eesti
Tel.: (+372) 660 7008
Faks: (+372) 660 7008
e-mail: info@pluvo.ee
www.pluvo.ee

Töö nr: PL16-40-173 Staadium: TP Versioon: - Joon. nr: EA-5-1 Mõõtka: 1:50 Faili nimi: PL1640173_TP_EL-5-01_EA-5-Plaaniid.dwg Leht: 21/26



--- TULETÖKKESEKTSIOON EI 60

MÄRKUSED:

Joonise alusena kasutatakse On Arhitektid OÜ tööprojekti, töö nr 00814, joonis AR-5-037, kuupäevaga 25.08.2017.

- Tellija soovi järgi ei märgita projektis konkreetset tootjat või seadme tüüpi. Seadme tüüp selgub hanke käigus. Seega täpsustada või määrata vastavalt tellitud tootele:
 - Seadmete mõõdud ja tehnilised parameetrid;
 - KPJS alusraam põrandas, MPJS ja trafode KP kaablite avad põrandas;
- Kanalid katta plaatidega.

Töö nimetus: Võistluse tn 6 hoonesisene alajaam ja liitumine madalpingel

Objekti aadress: Võistluse tn 6, 12, 23b, 34a, Võistluse tänav T2, Juhkentali tn 36 // Võistluse tn 27, Juhkentali tänav T1, Kesklinna LO, Tallinn, Harjumaa

Tellija Elektrilevi OÜ			
Kontrollis	I. Panova	04.08.17	
Koostas	I. Panova	04.08.17	

Joonise nimetus: AVADE PLAAN			
-------------------------------------	--	--	--

 MTR nr. EL10089320-0001	OÜ PLUVO Laki 6a, 10621 Tallinn, Eesti Tel. : (+372) 660 7008 Faks : (+372) 660 7008 e-mail : info@pluvo.ee www.pluvo.ee		

Töö nr: PL16-40-173	Stadium: TP	Versioon: -	Joon. nr: EA-5-3	Mõõtkava: 1:50	Faili nimi: PL1640173_TP_EL-5-01_EA-5-Plaaniid.dwg	Leht: 23/26
------------------------	----------------	----------------	---------------------	-------------------	---	----------------