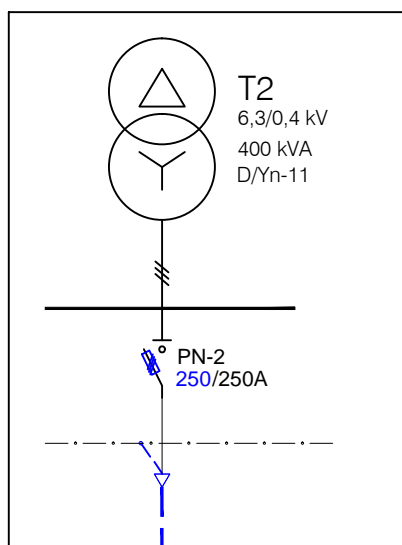
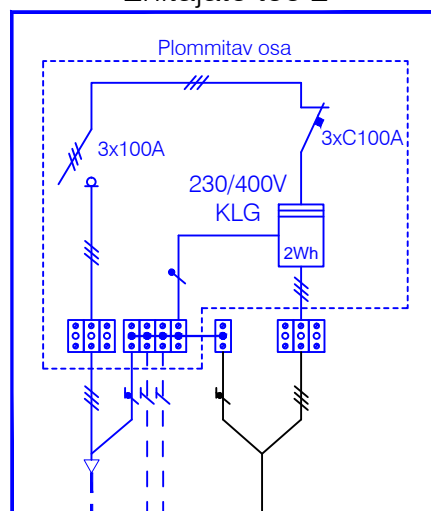


821:(Kristiine)
Sütiste tee 29d Tallinn



Proj. 1-kohaline liitumiskilp
156783LK
Ehitajate tee 2

$I_{k(1)} = 2041 \text{ A}$
 $I_{k(3)} = 4155 \text{ A}$
 $\Delta U\% = 2,4\%$



Projekteeritud maakaabel
nr 111751

AXPK 4G240
 $L \approx 291 \text{ m}$
 $I_a = 100 \text{ A}$

Tarbija kaabel
(paigaldab tarbija)

Proj. potentsiaalitasandusrõngas
paljas Cu 16, $L = 12 \text{ m}^*$

Proj. maandusjuhe
paljas Cu 16, $L = 3 \text{ m}^*$

Proj. maanduselektroodid:
2 maandusvarrast $d = 20$,
 $L = 1500$, 219/20 BP FT, OBO*

MÄRKUSED:

1. ΔU - suurim pingekadu maksimaaltarbimisel alates toitepunktist. I_k - lühisvool liini kaugeimas punktis. Arvutuste lähteandmed on võetud Elektrilevi OÜ infosüsteemist, seisuga 22.05.2018.
2. Liitumiskilbi paigaldus teostada vastavalt Elektrilevi OÜ nõuetele P343 "0,4-20kV võrgustandard - 0,4kV liitumispunkt" (min 0,3m maapinnast). Kilbi paigalduskõrgus (maapinna tase): 156783LK 30,83.
3. Elektrivõrgu täisskeem on esitatud piirkonnaskeemil (vt. joonis EV-3-1).
4. Liitumiskilbi maandus peab vastama lubatud maksimaalsele puutepingele $U_{TP} = 50 \text{ V}$. Peale maanduse ehitust tuleb teostada kontrollmõõtmised ning juhul, kui puutepinge ületab lubatud väärtust, lisada vajalik arv elektroode.
5. Projekteeritud potentsiaalitasandusrõngas peab olema paigaldatud vastavalt standardile P343 "0,4 - 20 kV võrgustandard - 0,4 kV liitumispunkt".
6. * - kogused täpsustada ehitustööde käigus.

FORMAAT A4 297 x 210 mm

Töö nimetus:
Ehitajate tee 2 elektrivarustus

Objekti aadress: Ehitajate tee 2, J. Sütiste tee 23,
Männiliiva tänav T1, Mustamäe LO, Tallinn

Tellijal
Elektrilevi OÜ

Joonise nimetus:

ELEKTRIVARUSTUSE
SKEEM

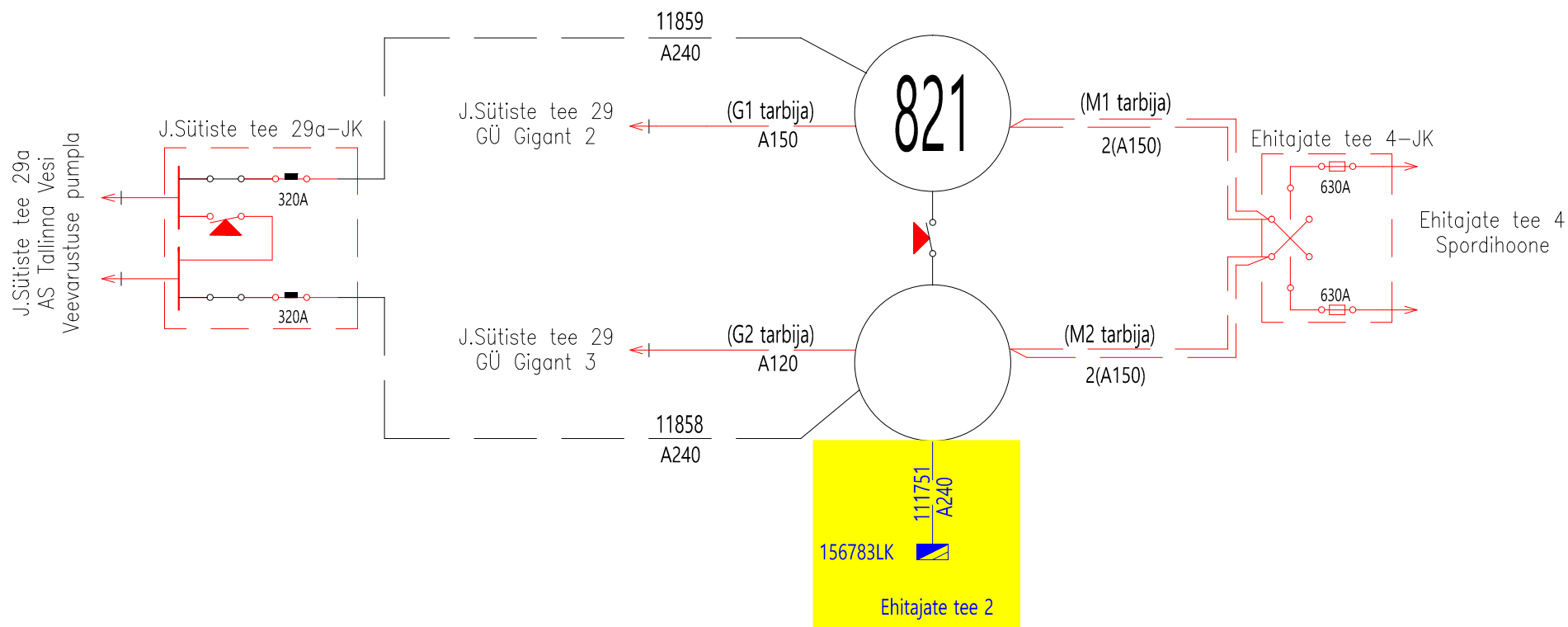



OÜ PLUVO
Laki 6a, 10621
Tallinn, Eesti
Tel. : (+372) 660 7008
Faks : (+372) 660 7008
e-mail : info@pluvo.ee
www.pluvo.ee

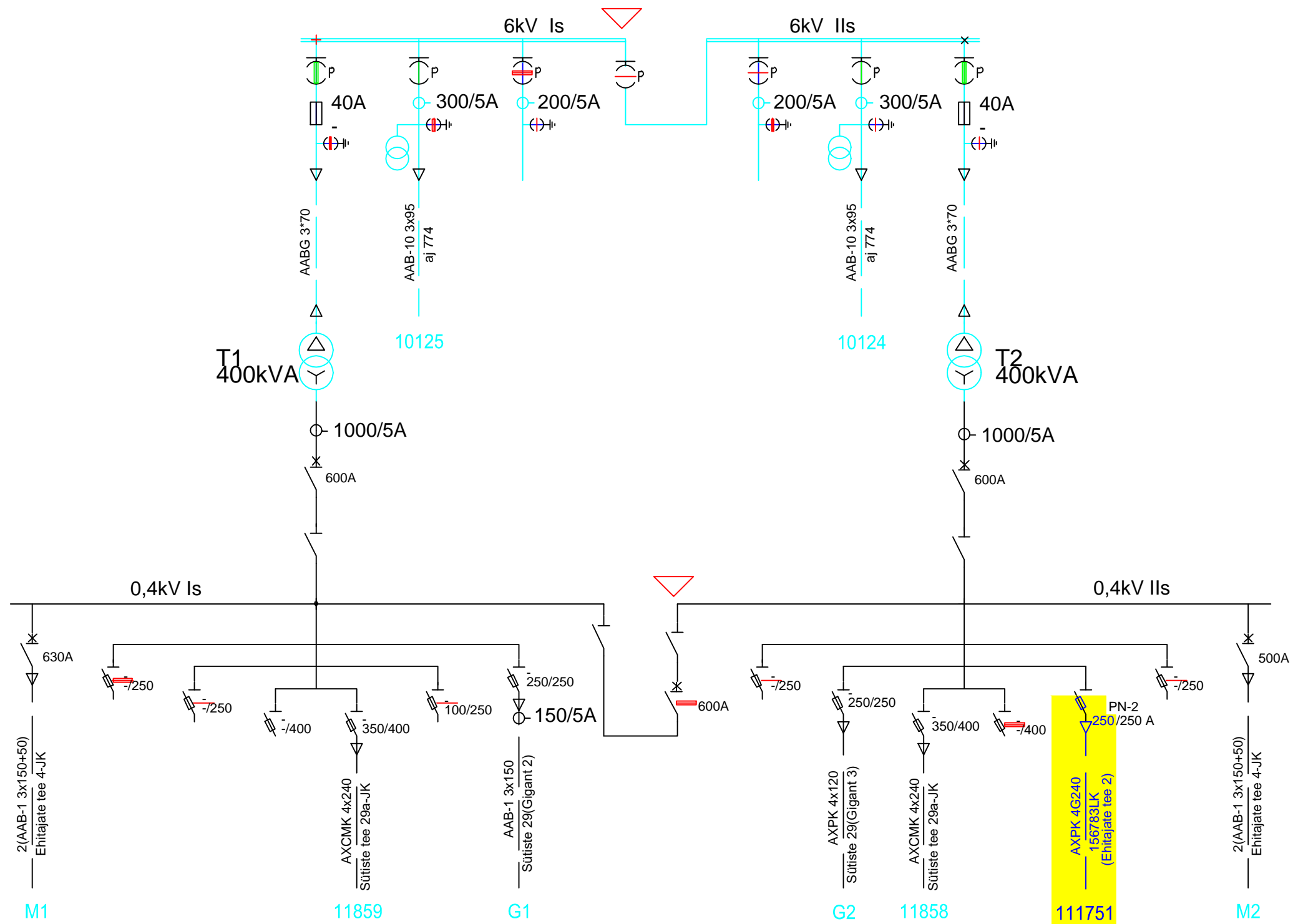
MTR nr.
EL10089320-0001


Töö nr:	Staadium:	Versioon:	Joon. nr:	Mõõtkava:	Faili nimi:	Leht:
PL16-40-284	TP	-	EV-2	-	PL1640284_TP_EL-7-01_EV-2+EV-3-skeemid.dwg	10/13

821



Töö nimetus: Ehitajate tee 2 elektrivarustus				Objekti aadress: Ehitajate tee 2, J. Sütiste tee 23, Männiliiva tänav T1, Mustamäe LO, Tallinn					
Tellija Elektrilevi OÜ				Joonise nimetus: AJ 821 PIIRKONNASKEEMI PARANDUS				 <div>OÜ PLUVO Laki 6a, 10621 Tallinn, Eesti Tel. : (+372) 660 7008 Faks : (+372) 660 7008 e-mail : info@pluvo.ee www.pluvo.ee</div>	
Kontrollis	J. Vargo	22.05.18						MTR nr. EL10089320-0001	
Koostas	T. Puškarjova	22.05.18							
Töö nr: PL16-40-284		Staadium: TP	Version: -	Joon. nr: EV-3-1	Mõõtkava: -	Faili nimi: PL1640284_TP_EL-7-01_EV-2+EV-3-skeemid.dwg			Leht: 11/13



Töö nimetus: Ehitajate tee 2 elektrivarustus				Objekti aadress: Ehitajate tee 2, J. Sütiste tee 23, Männiliiva tänav T1, Mustamäe LO, Tallinn			
Tellija Elektrilevi OÜ				Joonise nimetus: AJ 821 SKEEMI PARANDUS			
Kontrollis	J. Vargo	22.05.18		 <div> OÜ PLUVO Laki 6a, 10621 Tallinn, Eesti Tel. : (+372) 660 7008 Faks : (+372) 660 7008 e-mail : info@pluvo.ee www.pluvo.ee </div>			
Koostas	T. Puškarjova	22.05.18					
Töö nr: PL16-40-284		Staadium: TP	Version: -	Joon. nr: EV-3-2	Möötkava: -	Faili nimi: PL1640284_TP_EL-7-01_EV-2+EV-3-skeemid.dwg	Leht: 12/13