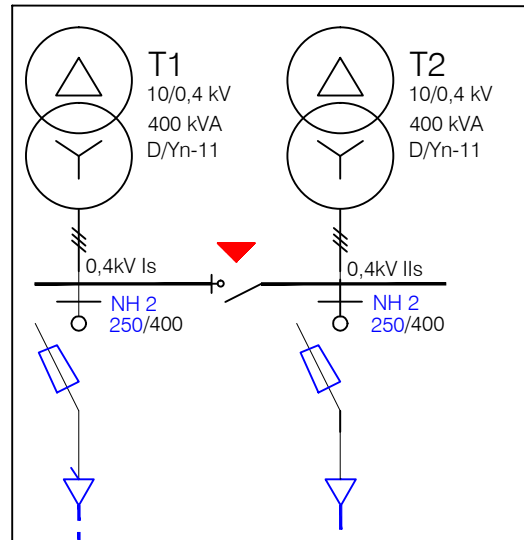
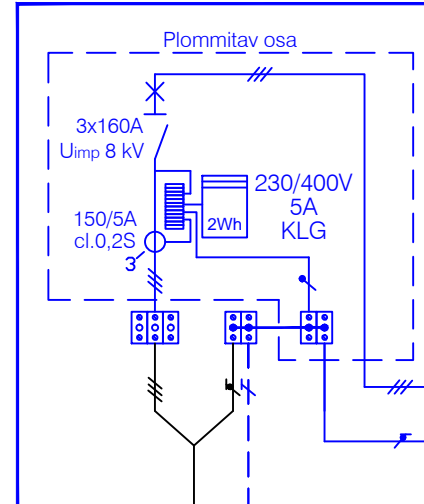


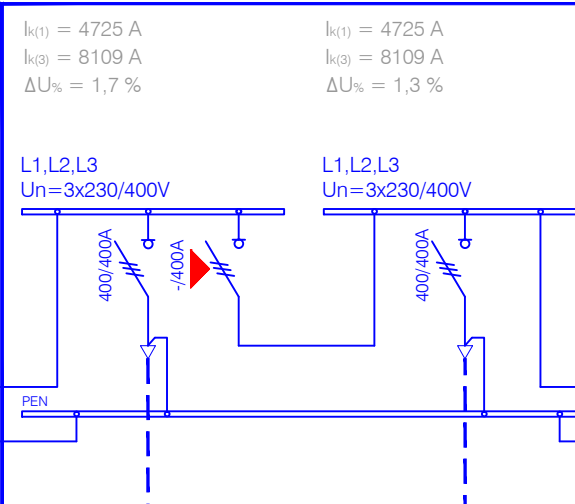
AJ 5163: (Lasnamäe)
Priisle tee 6



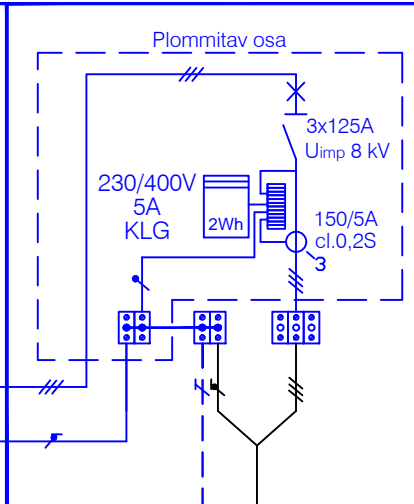
Proj. 1-kohaline liitumiskilp
140301LK
Priisle tee 2



Proj. jaotuskilp
44664JK
Priisle tee 2



Proj. 1-kohaline liitumiskilp
160395LK
Priisle tee 2



Tarbija kaabel
(paigaldab tarbija)

Proj. maandusjuhe
paljas Cu 16, L=2m*

Proj. maanduselektroodid:
2 maandusvarrast d=20,
L=1500, 219/20 BP FT, OBO*

Projekteeritud maakaabel
nr 53108
AXPK 4G240
L≈98 m
Ia=160 A

Projekteeritud maakaabel
nr 53107
AXPK 4G240
L≈98 m
Ia=125A


Tarbija kaabel
(paigaldab tarbija)

Proj. maandusjuhe
paljas Cu 16, L=2m*

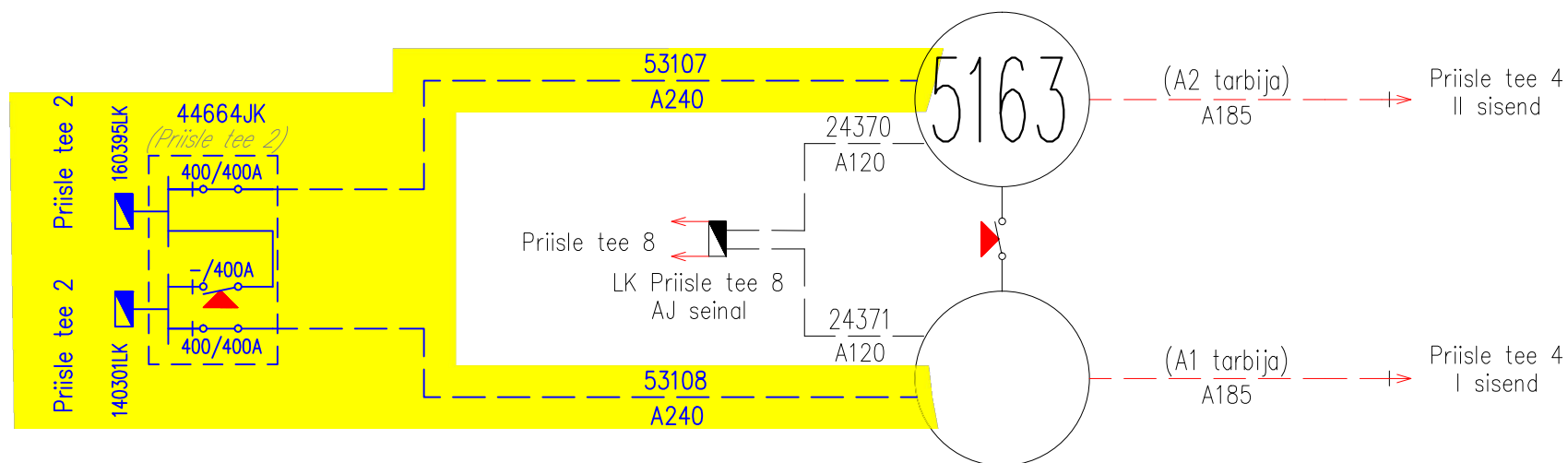
Proj. maanduselektroodid:
2 maandusvarrast d=20,
L=1500, 219/20 BP FT, OBO*


MÄRKUSED:

1. ΔU - suurim pingekadu maksimaaltarbimisel alates toitepunktist. Ik - lühisvool liini kaugeimas punktis. Arvutuste lähteandmed on võetud Elektrilevi OÜ infosüsteemist, seisuga 02.09.2018.
2. Liitumiskilbi paigaldus teostada vastavalt Elektrilevi OÜ nõuetele P343 "0,4-20kV võrgustandard - 0,4kV liitumispunkt" (min 0,3m maapinnast). Kilbi paigalduskõrgus (maapinna tase): 44664JK, 140301LK, 160395LK 34.92.
3. Liitumiskilbi peakaitsme sättevool lühisekaitsel seadistada vastavalt lühisvoolu minimaalsele väärtusele tarbija kaabli lõpus.
4. Elektrivõrgu täisskeem on esitatud piirkonnaskeemil (vt. joonis EV-3-1).
5. Liitumiskilbi maandus peab vastama lubatud maksimaalsele puutepingele $U_{TP}=50$ V. Peale maanduse ehitust tuleb teostada kontrollmõõtmised ning juhul, kui puutepinge ületab lubatud väärtust, lisada vajalik arv elektroode.
6. * - kogused täpsustada ehitustööde käigus.

Töö nimetus: Priisle tee 2 elektrivarustus				Objekti aadress: Priisle tee 2, 6, Priisle tee T1, Lasnamäe LO, Tallinn, Harjumaa			
Tellija Elektrilevi OÜ				Joonise nimetus: ELEKTRIVARUSTUSE SKEEM			
Kontrollis	J. Vargo	02.10.18		 <div> OÜ PLUVO Laki 6a, 10621 Tallinn, Eesti Tel. : (+372) 660 7008 Faks : (+372) 660 7008 e-mail : info@pluvo.ee www.pluvo.ee </div>			
Koostas	A. Mintšenkova	02.10.18					
Töö nr: PL14-70-95		Staadium: TP	Version: v03	Joon. nr: EV-2	Möötkava: -	Faili nimi: PL147095_TP_EL-7-01_v03_EV-2+EV-3-skeemid.dwg	Leht: 11/14

5163



Töö nimetus: Priisle tee 2 elektrivarustus				Objekti aadress: Priisle tee 2, 6, Priisle tee T1, Lasnamäe LO, Tallinn, Harjumaa				
Tellija Elektrilevi OÜ				Joonise nimetus: ALAJAAMA 5163 PIIRKONNASKEEMI PARANDUS			 OÜ PLUVO Laki 6a, 10621 Tallinn, Eesti Tel. : (+372) 660 7008 Faks : (+372) 660 7008 e-mail : info@pluvo.ee www.pluvo.ee	
Kontrollis	J. Vargo	02.10.18						
Koostas	A. Mintšenkov	02.10.18						
Töö nr: PL14-70-95		Staadium: TP	Version: v03	Joon. nr: EV-3-1	Mõõtkava: -	Faili nimi: PL147095_TP_EL-7-01_v03_EV-2+EV-3-skeemid.dwg		Leht: 12/14

Objekti aadress:
Priisle tee 2, 6, Priisle tee T1, Lasnamäe LO, Tallinn, Harjumaa

Joonise nimetus:

ALAJAAMA 5163
SKEEMI PARANDUS

 **pluvo**

MTR nr.
EL10089320-0001

OÜ PLUVO
Laki 6a, 10621
Tallinn, Eesti
Tel.: (+372) 660 7008
Faks: (+372) 660 7008
e-mail: info@pluvo.ee
www.pluvo.ee

Töö nr:	Staadium:	Versioon:	Joon. nr:	Mõõtkava:	Faili nimi:	Leht:
PL14-70-95	TP	v03	EV-3-2	-	PL147095_TP_EL-7-01_v03_EV-2+EV-3-skeemid.dwg	13/14