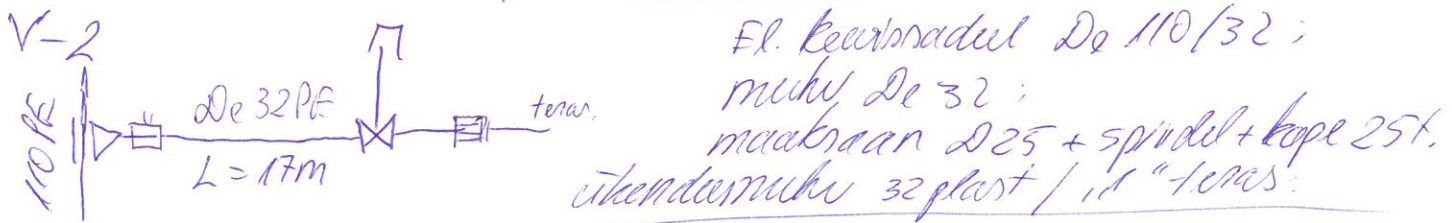
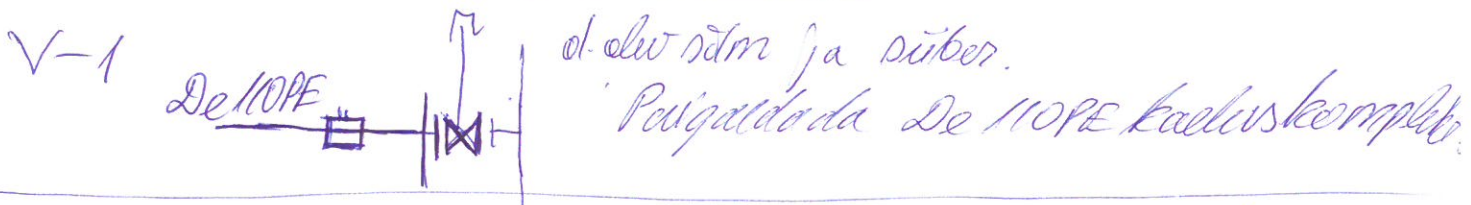


Nisu tn veesõlmud 1/2



V-3 on sama, mis V-2 kuid lisaks veeühendus rajada
De 40 PE L = 7,5m ; sadul De 110/40 ; muk De 40 ;
maakraan DN 32 + sprudel + kope 25t ; ühendusemuk 40 PE / teras.

V-4 on sama mis V-2 kuid topelt ja lisaks
De 40 PE L = 7,5m

V-5 on sama, mis V-2 kuid topelt (L = 7,5m)

V-6 on sama, mis V-2

V-7 on sama, mis V-2 kuid topelt (L = 7,5m)

V-8 on sama, mis V-2 kuid topelt (L = 7,5m)

V-9 on sama, mis V-2 kuid topelt (L = 7,5m)

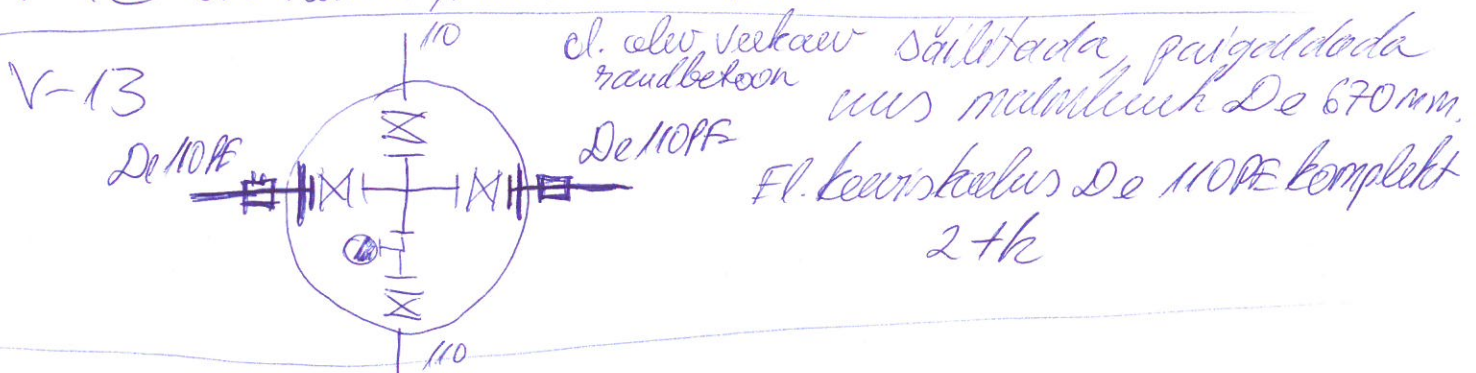
V-10 on sama, mis V-2

V-11

ol. elu De 32

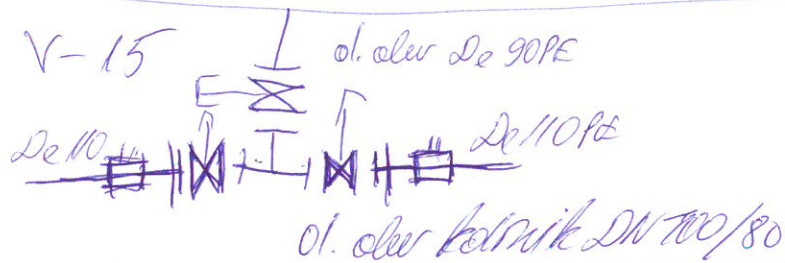
sadul De 110/32
muk De 32

V-12 on sama, mis V-2 kuid L = 7,5m



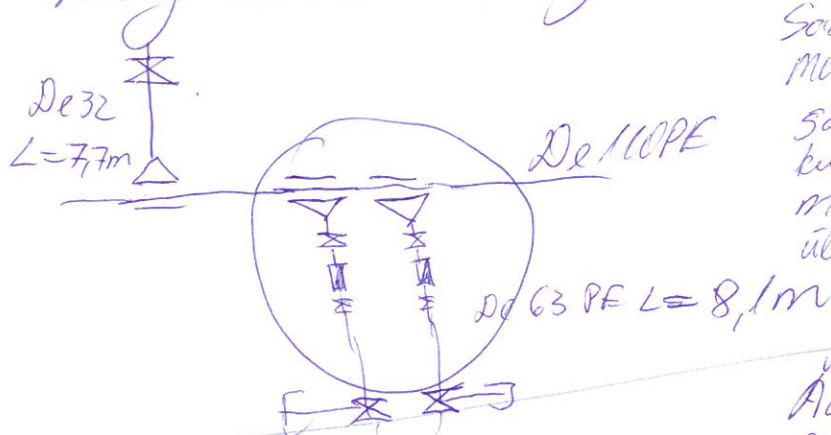
Nisu tn veesõlmel 2/2

V-14 on dama, mis V-2 kaudu ^{topeet} $L=7,5m$

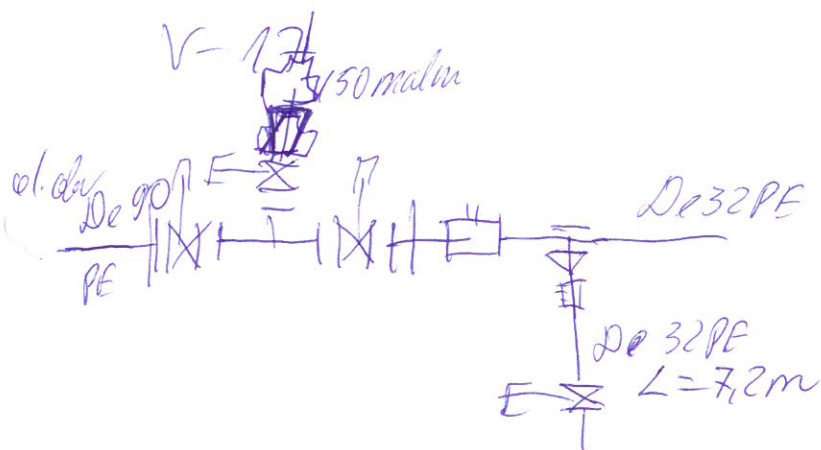


Süüder DN 100 + 7.
pikendus kape 40t: 2tk
Kaelus De 110 PE komplekt 2tk

V-16 Rafada uus veemõõdukau $D_i 1500m$
ring ol. olvad kaugloetavad arvestid tõsta ümber.



Sadal De 110/32; mullu De 32
maablaan DN 25 + spindel + kape 25t;
Sadal De 110/63 2tk
maablaan DN 32 2tk
maablaan DN 50 2tk;
üleminekuud.



Äärikutega malmkolmik
DN 100/100; Süüder DN 100
3tk + spindlid ja kape 40t;
Kaelus De 110 PE komplekt;
Kaelus De 90 PE komplekt;
Äärikutega ülemineku
DN 100/150;
Tõmbekendel tolaravito
äärük DN 150 malmile.