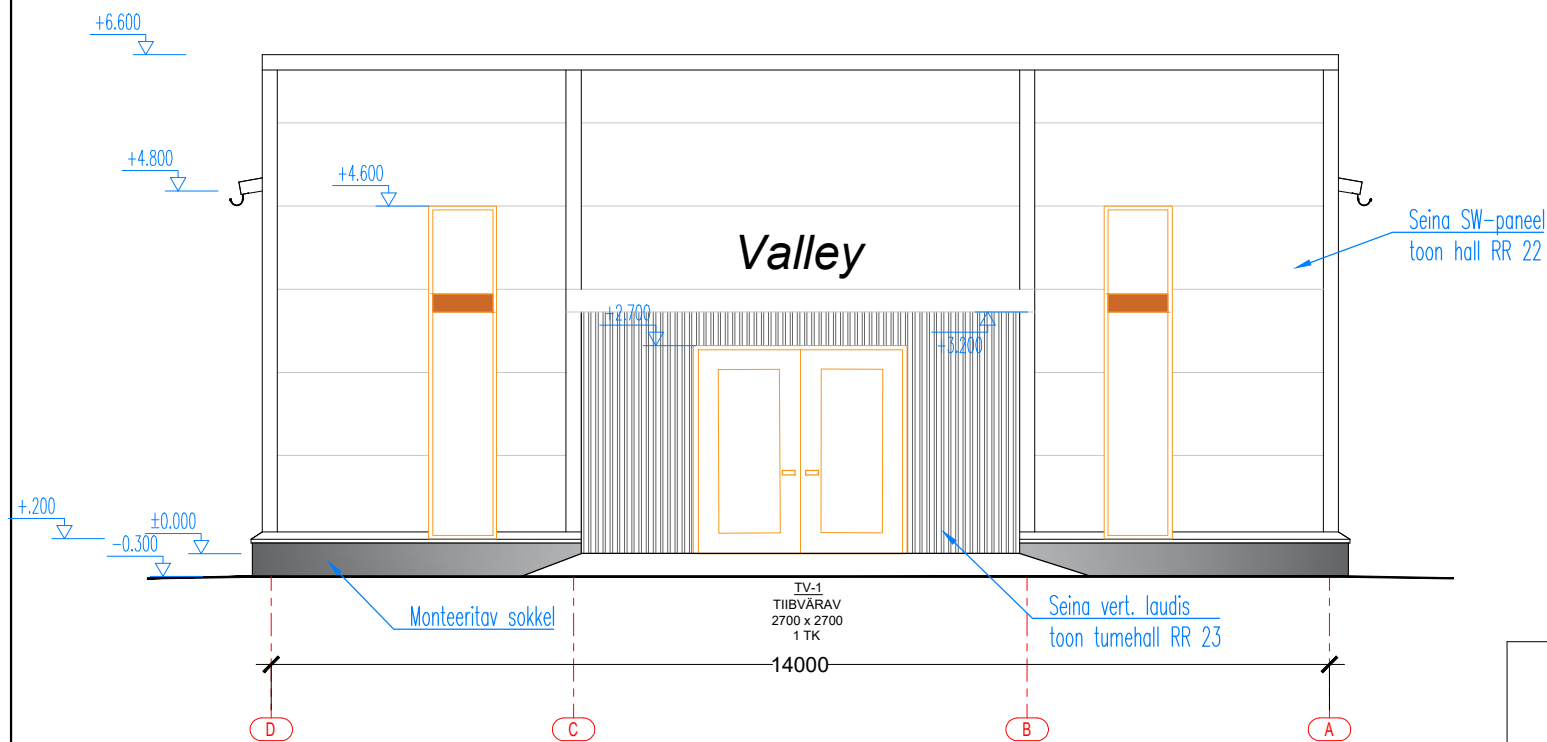


Vaade kagust teljel A
1:100



Vaade edelast teljel 1
1:100

Jrk nr	Konstruksioon	Toon	Kirjeldus
1	sokkel		betoonhall, vormipind
2	sein		Sandwich 120 mm seinapaneel SP 2 C E-PIR ENERGY 120mm, toon hall RR 22
3	katus		Sandwich 210mm katusepaneel SP 2 C E-PIR ENERGY 210/170mm, toon tumehall RR 23
4	kaldtee		betoonhall, harjapind
5	aknad		pvc raamiga, toon tumehall RR 23
6	käiguks		metallist, toon tumehall RR 23
7	tiibvärav		kergpaneel, alumiiniumhall RAL 9007 (Grey aluminium)
8	servaplekk, liiteplekid		plekk, toon tumehall RR 23

TimberHall OÜ TIMBERHALL OÜ sven@timberhall.ee tel. +372 5627 7077 www.timberhall.ee	tellija Valley OÜ	esindaja Aadu Juhkental	objekt Vihtra tee 1a, Väandra alev, Põhja-Pärnumaa vald, Pärnu mk.	LAOHOONE	
	kontrollis Anu Kuningas, arhitekt tase 7 reg.kood 12639078, MTR EEP002978	projektijuht Sven Vaikmäe	joonis VAADE EDELAST JA KAGUST	joonise nr. AR-6-02	mõõtkaava 1:100 (A 3)
	projekt ARHITEKTUUR	staadium ES	töö nr. 4910	kuupäev 29.11.2020	