



TALLINNA KRISTIINE LASTEAED

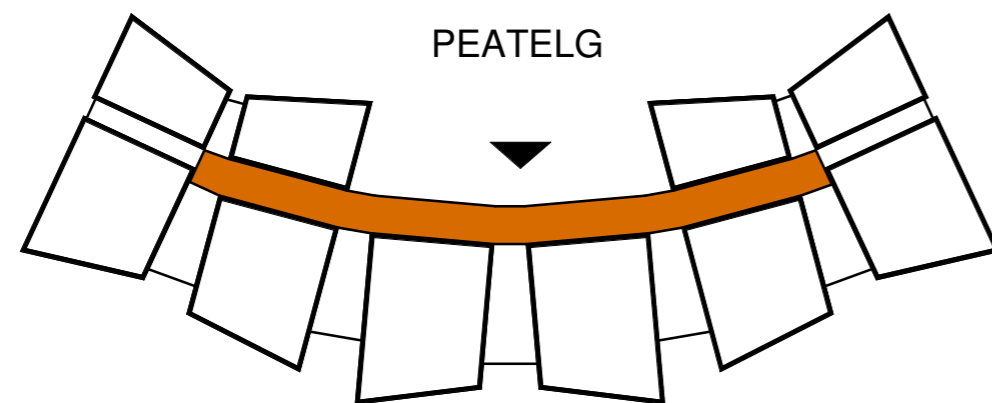
RÄSTA PÕIK 3, KRISTIINE LO, TALLINN



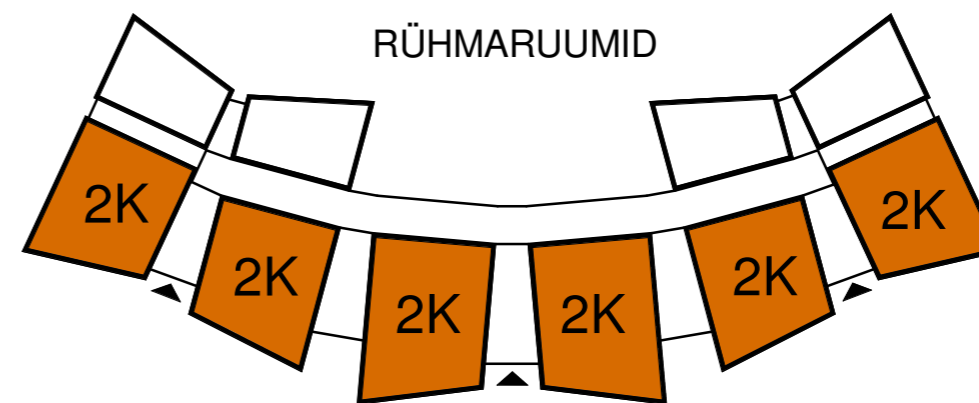
Hoone peasissepääsu ette jääb eri liiki taimedega aed koos lastele sobivate infotahvlitega

Hoonemahtude vahedest väljuvad kiired on tartaankattega mänguväljakud, kus paiknevad erinevad atraktsioonid ja liivakastid koos aiapaviljonidega. Igal rühmal on oma paviljon, kus on võimalik hoiustada ka mänguasju.

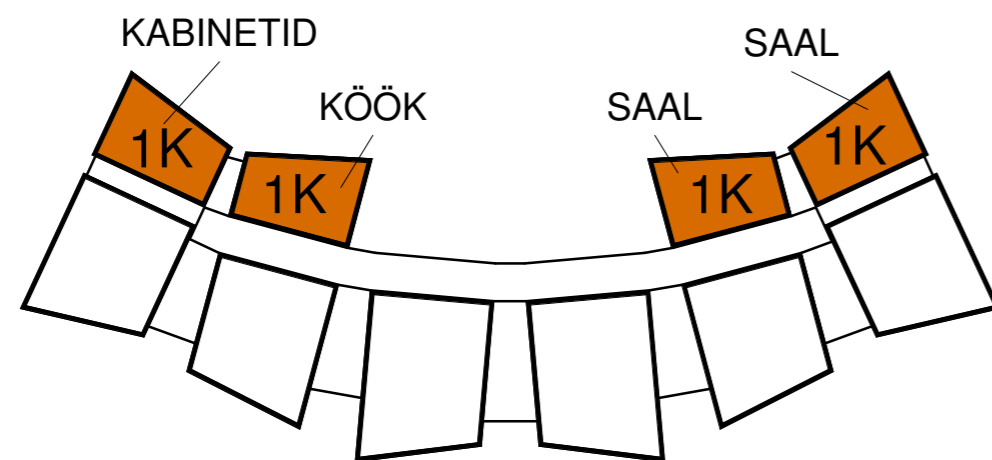




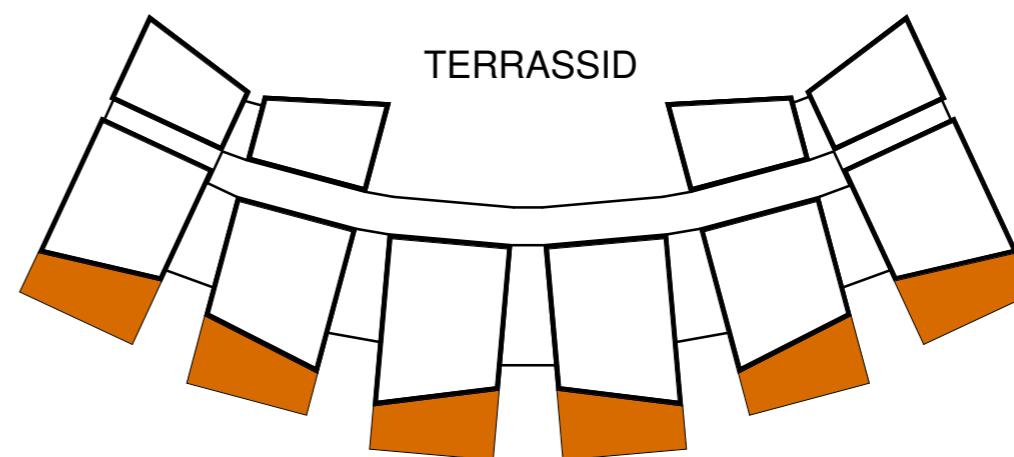
Hoone on jaotatud kuueks väiksemaks osaks, mis on omavahel seotud kaarja peateljega, kus toimub peamine hoonesisene liikumine.



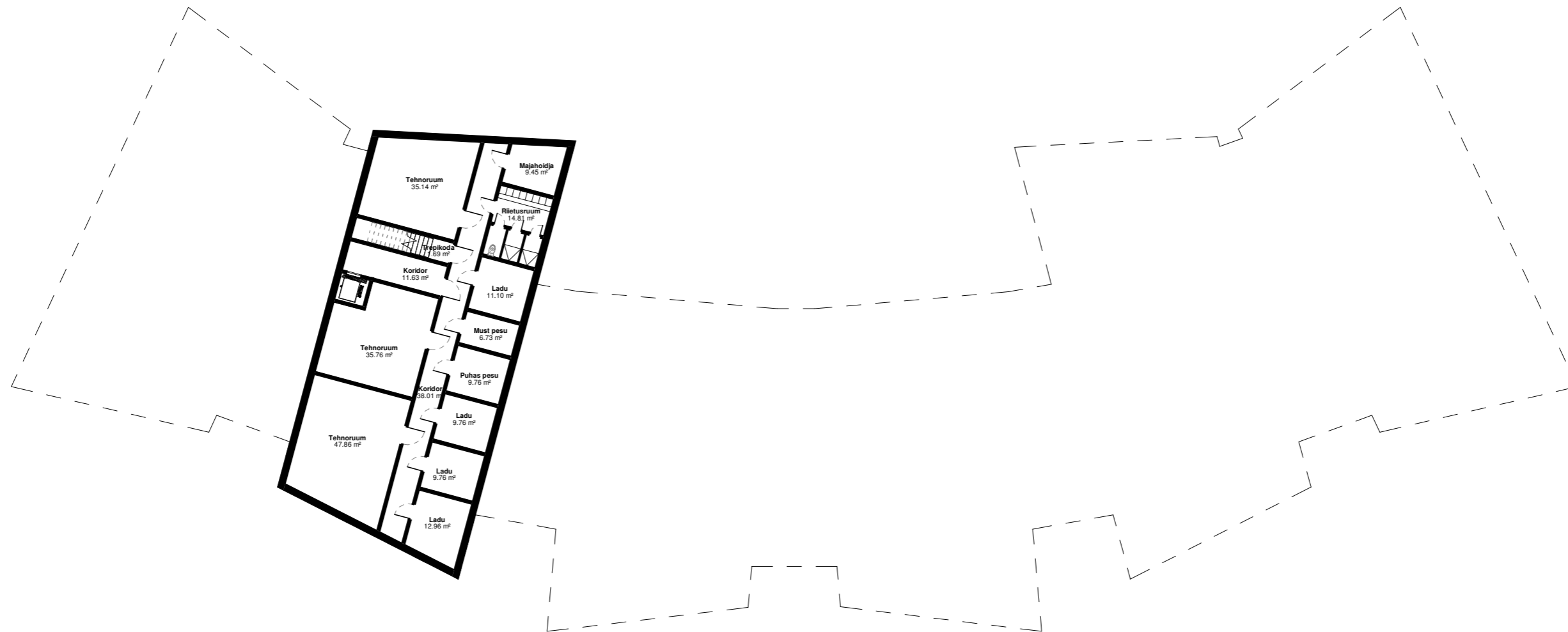
Peateljest lõunasse kahele korrusele jäävad kõik rühmaruumid, mis on paigutatud selliselt, et kõigile oleks tagatud võrdsed valgustingimused. Kõikidel rühmaruumidel on eraldi sissepääsud hoone lõunaküljel.



Peateljest põhja jäävad ühekorruselised hooneosad, kus paiknevad köök, administratiivruumid ja kõrgete lagedega saalid.

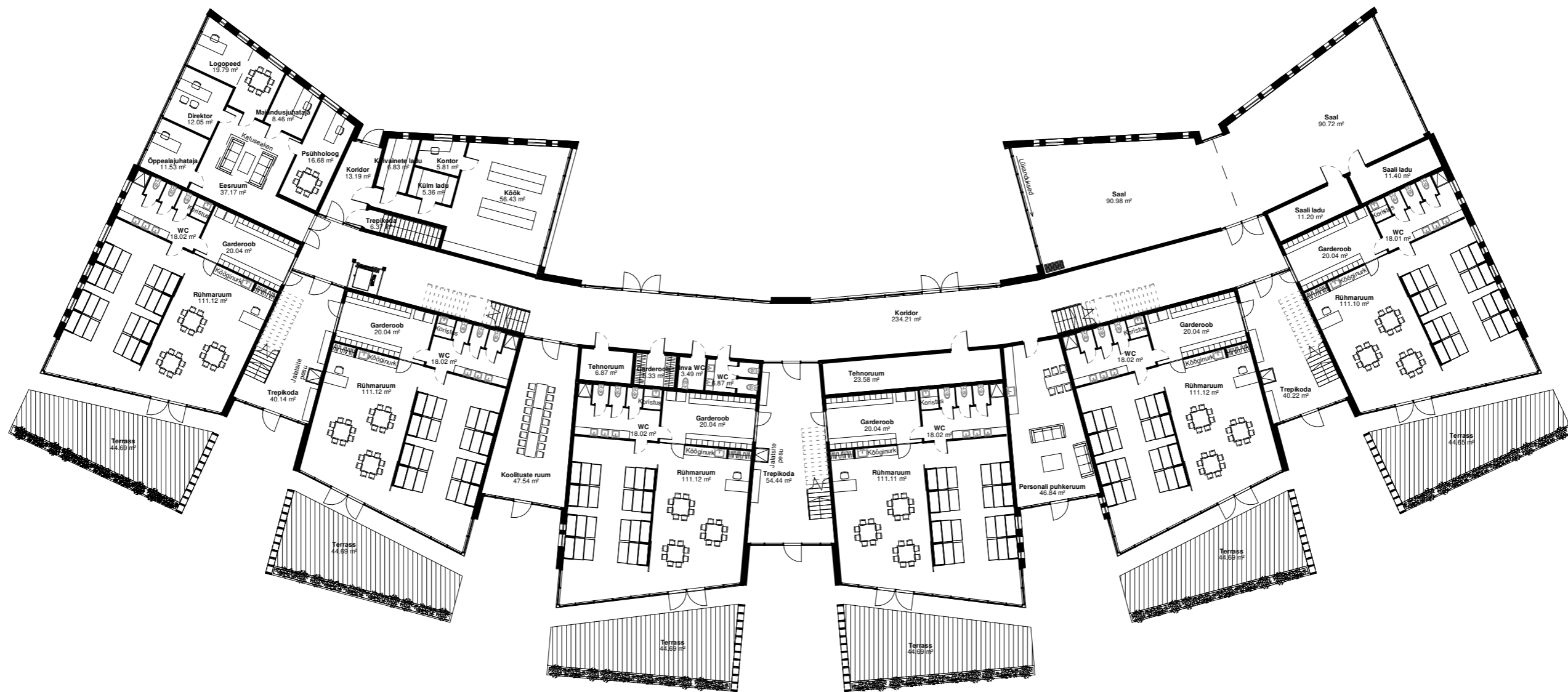


Iga rühmaruumiga on seotud avarad terrassid, kus ilusa ilmaga on võimalik välitunde korraldada. Terrassid on kahest küljest seintega piiratud ja osaliselt katusega kaetud.



NIMETUS	PINDALA
Tehnoruum	35.14 m ²
Must pesu	6.73 m ²
Puhas pesu	9.76 m ²
Ladu	11.10 m ²
Ladu	9.76 m ²
Ladu	9.76 m ²
Ladu	12.96 m ²
Majahoidja	9.45 m ²
Tehnoruum	47.86 m ²
Riietusruum	14.81 m ²
Koridor	11.63 m ²
Trepikoda	1.69 m ²
Koridor	38.01 m ²
Tehnoruum	35.76 m ²
Kokku:	254.42 m ²

-1.KORRUS
1:300
KUUKIIR

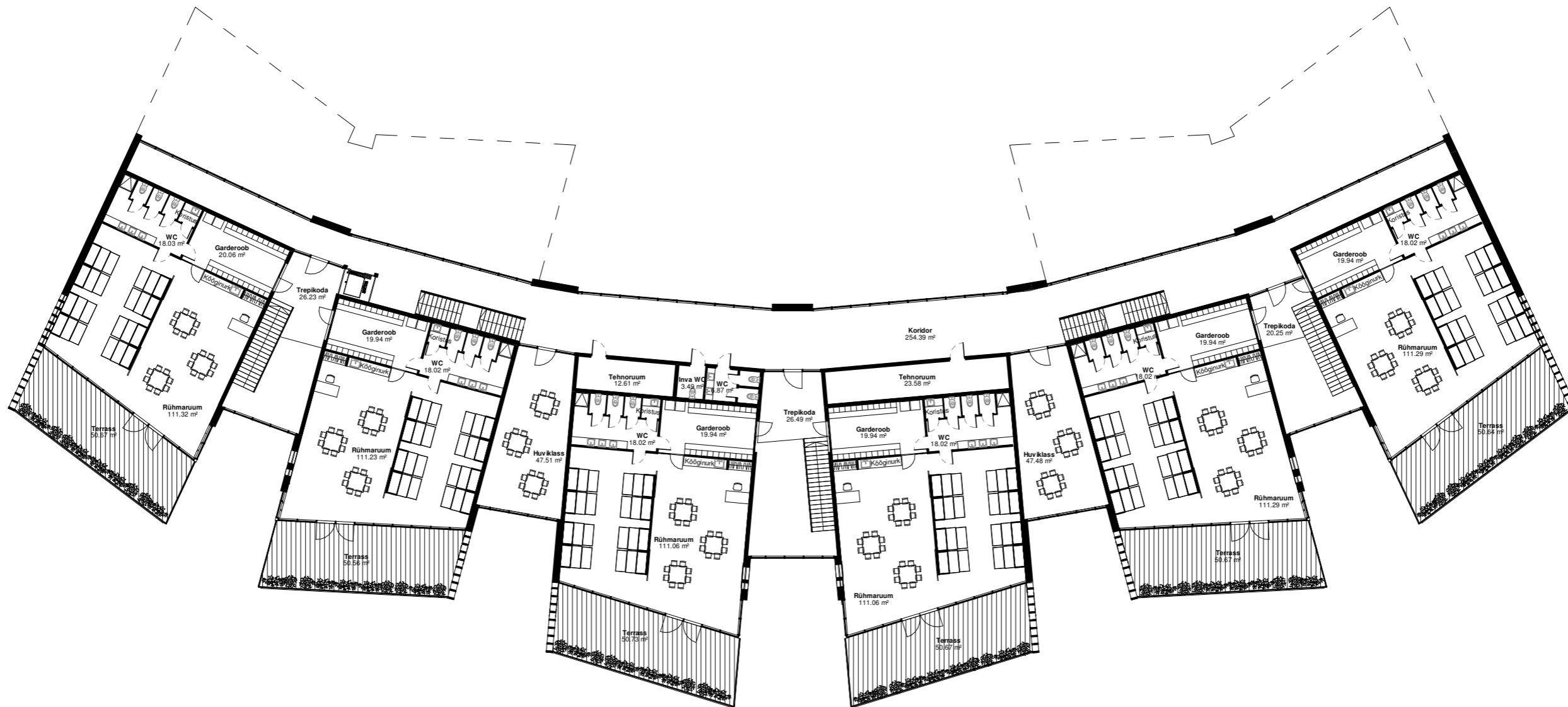


NIMETUS	PINDALA
WC	18.02 m ²
Garderoob	20.04 m ²
Rühmaruum	111.12 m ²
Saal	90.98 m ²
Köök	56.43 m ²
Kuivainete ladu	6.83 m ²
Kontor	5.81 m ²
Saal	90.72 m ²
Koolituste ruum	47.54 m ²
Külm ladu	5.36 m ²
Logopeed	19.79 m ²
Majandusjuhataja	8.46 m ²
Oppealjuhataja	11.53 m ²
Direktor	12.05 m ²
Psühholoog	16.68 m ²

NIMETUS	PINDALA
Tehnoruum	6.87 m ²
Inva WC	3.49 m ²
WC	6.87 m ²
Garderoob	5.33 m ²
Koridor	234.21 m ²
Personali puhkeruum	46.84 m ²
Trepikoda	40.22 m ²
Trepikoda	54.44 m ²
Rühmaruum	111.12 m ²
Rühmaruum	111.11 m ²
Rühmaruum	111.12 m ²
Rühmaruum	111.10 m ²
Garderoob	20.04 m ²
Garderoob	20.04 m ²
Garderoob	20.04 m ²

NIMETUS	PINDALA
Garderoob	20.04 m ²
WC	18.02 m ²
WC	18.02 m ²
WC	18.02 m ²
WC	18.01 m ²
Koridor	13.19 m ²
Trepikoda	6.37 m ²
Tehnoruum	23.58 m ²
Eesruum	37.17 m ²
Saali ladu	11.20 m ²
Saali ladu	11.40 m ²
Rühmaruum	111.12 m ²
Garderoob	20.04 m ²
WC	18.02 m ²
Trepikoda	40.14 m ²
Kokku:	1808.54 m ²

1.KORRUS
1:300
KUUKIIR

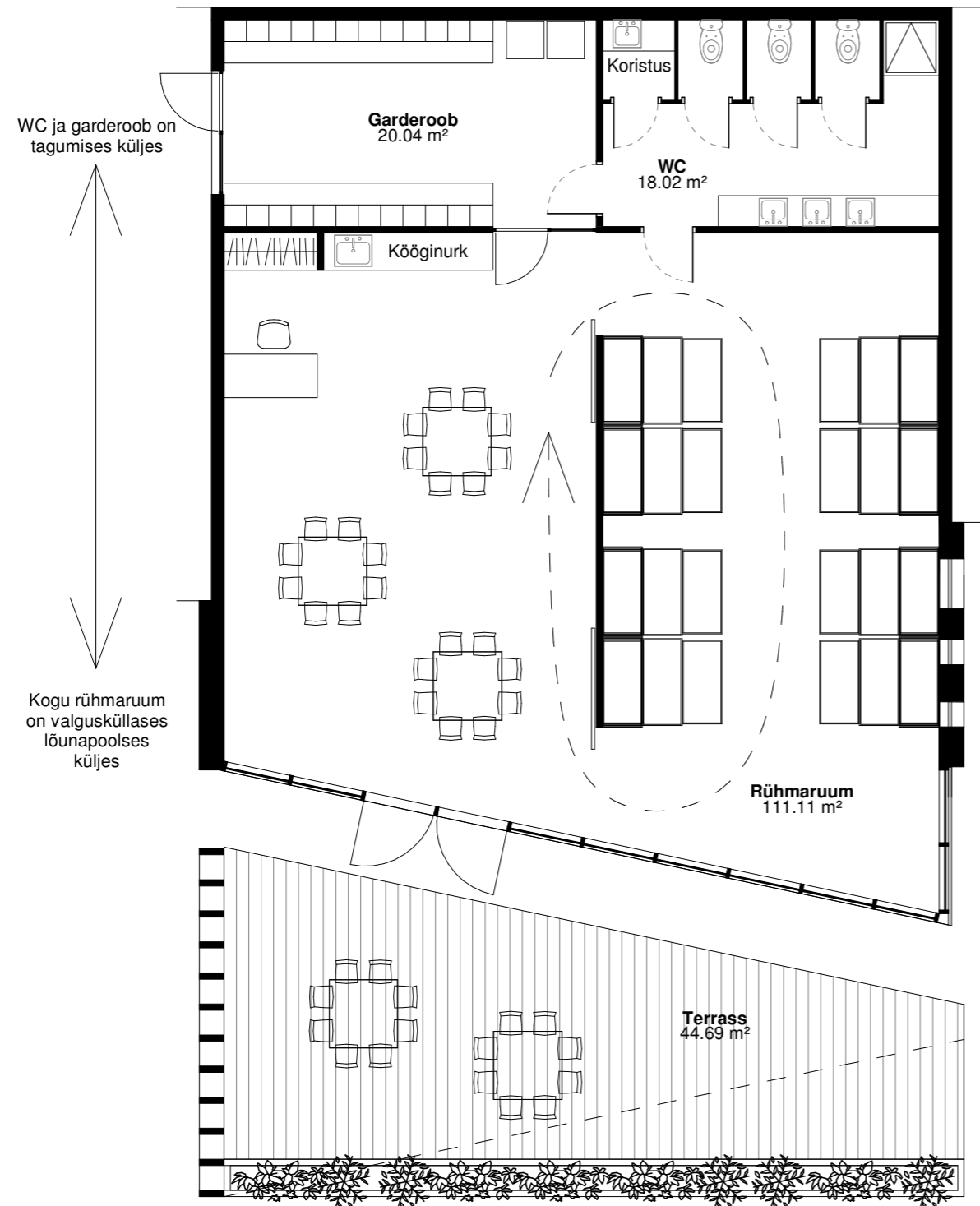


NIMETUS	PINDALA
Huviklass	47.51 m ²
Tehnoruum	23.58 m ²
Trepikoda	26.49 m ²
Trepikoda	26.23 m ²
Trepikoda	20.25 m ²
Rühmaruum	111.23 m ²
Rühmaruum	111.06 m ²
Rühmaruum	111.06 m ²
Rühmaruum	111.29 m ²
Rühmaruum	111.29 m ²
Rühmaruum	111.29 m ²
Garderoob	19.94 m ²
Garderoob	19.94 m ²
Garderoob	19.94 m ²
Garderoob	19.94 m ²
Garderoob	19.94 m ²

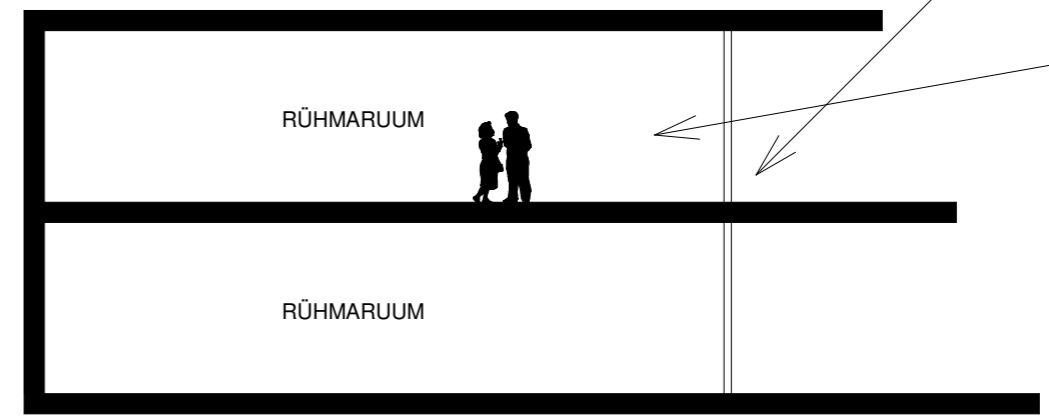
NIMETUS	PINDALA
WC	18.02 m ²
WC	18.02 m ²
WC	18.02 m ²
WC	6.87 m ²
WC	18.02 m ²
WC	18.02 m ²
Inva WC	3.49 m ²
Koridor	254.39 m ²
Rühmaruum	111.32 m ²
Garderoob	20.06 m ²
WC	18.03 m ²
Trepikoda	50.73 m ²
Trepikoda	50.67 m ²
Tehnoruum	12.61 m ²
Huviklass	47.48 m ²
Kokku:	1465.41 m ²

2.KORRUS
1:300
KUUKIIR

RÜHMARUUMI PLAAN 1:100



Rühmaruumide lõunapoolsel küljel on laiad varikatused, mis suvisel ajal kaitsevad ülekuumenemise eest.
Talvisel ajal, kui päike käib madalamalt, pääseb otsene päikesevalgus ruumidesse

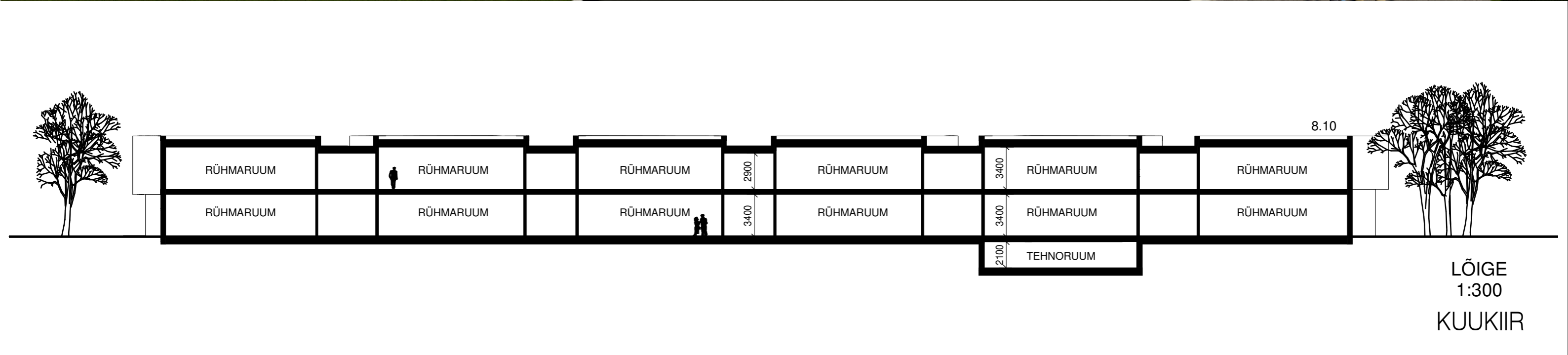


Rühmaruum on jagatud kaheks osaks selliselt, et tekiks võimalus ringliiklusele - põnevemale mänguruumile

Lõunaune ajaks on võimalik mängu- ja magamisala täielikult eraldada lükkandustega.

Rühmaruumide lõunaküljele jäävad suured klaaspinnad, tänu millele on ruumid valgusküllased ja mis ühtlasi seovad siseruumid väliste avarate terrassidega, kus on võimalik ilusa ilmaga korraldada välitunde. Terrassid on osaliselt katusega kaetud.

Igal terrassil on istuskastid, kus lastel on võimalus ise taimi kasvatada



LÕIGE
1:300
KUUKIIR



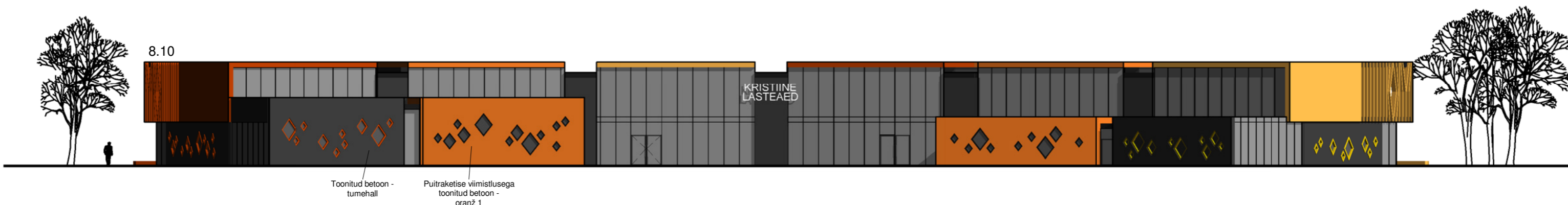
VADE LÖUNAST
1:300

Hoone välisarhitektuur on lasteaiale omaselt rõõmsavärviline ja põnevate kujunditega. Fassaadimaterjalina on peamiselt kasutatud betooni, mis on puitraketise viimistlusega ja kolme eri oranži tooni.



VADE IDAST
1:300

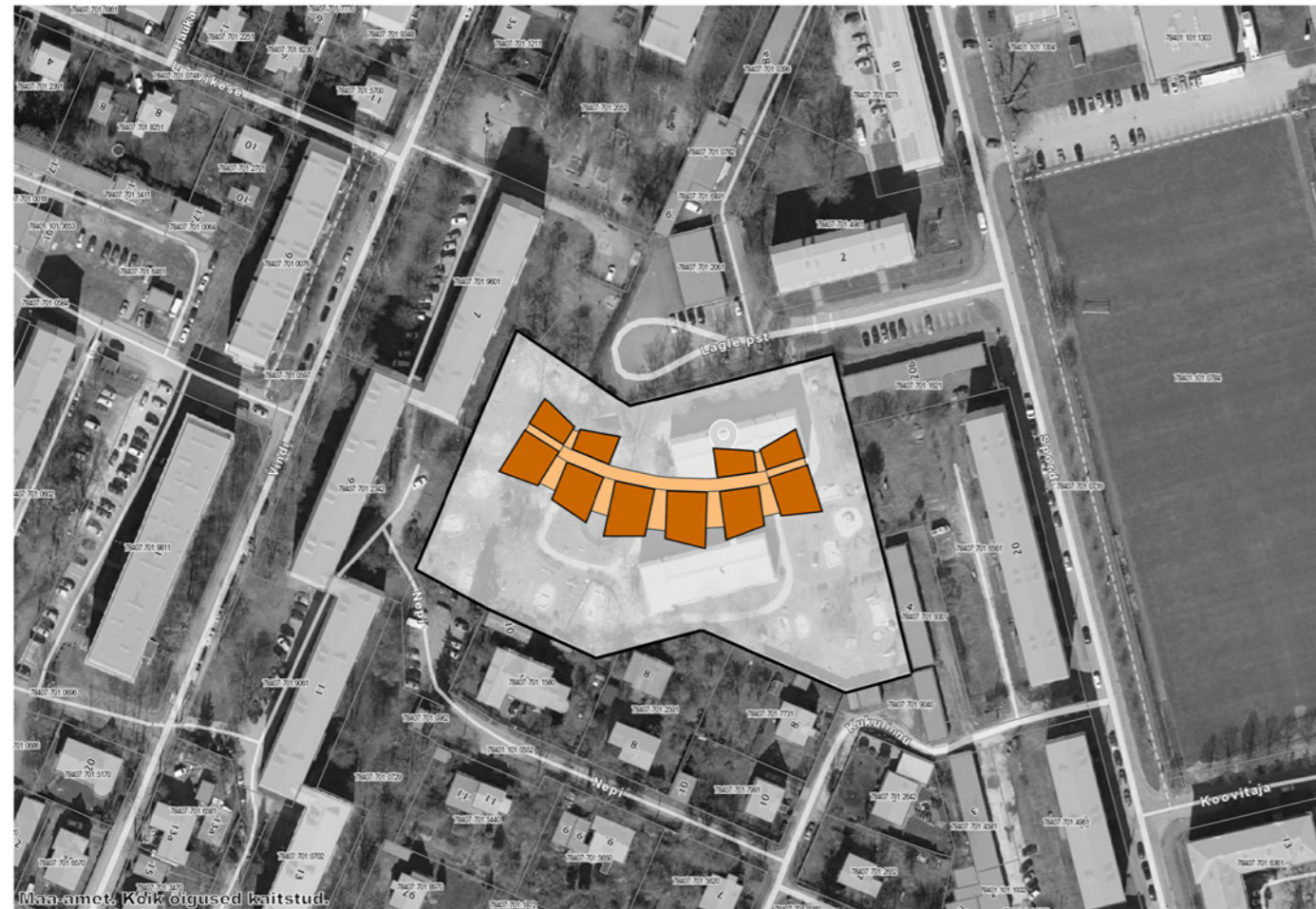
VADE LÄÄNEST
1:300



VADE PÕHJAST
1:300

TÜÜPPROJEKTI SOBIVUS
ERINEVATE KRUNTIDEGA

RÄSTA PÕIK 3



LAGLE PST 3



KEEMIA 40



ENERGIATÕHUSUSE JA SISEKLIIMA LAHENDUSED

- Arhitektuurne lahendus võimaldab lihtsalt tagada hoone energiatõhususe. Maja vorm on kompaktne, see on mõistliku sügavusega.
- Hoone aknapinda on kavandatud insulatsioonist lähtuvalt – rühma-mänguruumides rohkem, wc-des ja garderoobides vähem. Hoone orientatsioon piki ida-lääne telge võimaldab valgust vajavad ruumid paigutada perimeetrile.
- Hoone lõunafassaadi varjestab päikesekiirguse eest eenduv varikatus-rõdu.
- Lõunapoolses fassaadis kasutatakse aknapakette g –väärtusega 0,3. Põhjafassaadis päikesekaitse vajalik ei ole. Vajadusel saab aknad katta täiendavalt päikesekaitsekilega.
- Avatäited on liigselt osadeks jagamata ehk minimaalselt on akende joonkülmasildade pikkust.
- Saalides ja liikumisruumis on katuseeluugid, mis vajalikud suitsueemalduseks ja mida on võimalik avada ka ventileerimise ja/või jahutamise otstarbel. Saali aknad on peamiselt orienteeritud ida- ja lääne suunda.
- Välistarindites on kasutusel hea soojusisolatsiooniga soojustusmaterjal (PUR/SPU) ning konstruktsioonid on õhulekkekindlad ja külmasildadeta (läbiva roovita välisseinad).
- Hoone varustatakse kütte-, ventilatsiooni ja vajadusel jahutussüsteemidega, mis tagavad põhiruumides optimaalse sisekliima. Koos katusele paigutatavate PV-paneelidega ning hea soojustagastusega tehnosüsteemidega on võimalik hoone rajada vastavuses liginullenergia nõuetele.
- Lisaks katusele ja fassaadidesse integreeritule on võimalik kasutada täiendavalt järgmisi tehnoloogiaid: sissepuhutava õhu eelsoojendus(jahutus)kanal, vihmavee kogumine olmevee tarbeks, maa- ja õhksoojuspump (kasutatav ka jahutusenergia saamiseks) energiasalvestamise funktsiooniga jne. Kuid ilmselt ei ole põhjust iga hinna eest tagada null-energia hoone nõudeid, vaid vajalikud meetmed saab välja selgitada projekteerimise käigus teostatavate tasuvusuuringutega.

TEHNILISED NÄITAJAD:

Ehitusalune pind	2295 m ²
Netopind kokku	3528.4 m ²
maapealne	3274.0 m ²
maa-alune	254.4 m ²
Brutopind kokku	3808 m ²
maapealne	3494 m ²
maa-alune	314 m ²
Korruselisus	2/-1
Hoone kõrgus	8.10m

Ligikaudne hoone maksumus on 4,0 miljonit eurot.

Ligikaudne arvestuslik eksploatatsioonikulu aastas on 52 000 eur.

- tehnohooldus 5 500 eur
- heakorratööd 20 000 eur
- elektrienergia 11 500 eur
- soojusenergia 15 000 eur