



APAMETSA ROHEKORIDORI ESKIIS

Juuni 2021

Projektala

Projekteeritav ala asub Tallinna vahetus läheduses Harku vallas Tiskre külas Tammiku tee, Apametsa tee, Toome tee ja Liiva tee vahelises elamurajoonis.

Tiskre küla on olnud aastakümneid pidevas arengus. Seetõttu on oluline arendada piirkonnas ka vaba aja veetmise võimalusi.



Kontseptsioon

Ideelahendus on inspiratsiooni leidnud projektala lineaarselt looklevast kujust ja lähedal asuvast Apametsa kraavist. Elamualadest ümbritsetud roheline oaas pakub avastamist ja peatumisvõimalusi ca 1,2 km pikkuse teekonna jooksul.

Lahenduse läbivad elemendid on kergliiklustee, jooksurada ja oja, mis põimuvad omavahel ning mille äärde on kavandatud erineva iseloomuga tsoone. Maastikuliselt on mängitud reljeefiga ning mitmerindelise haljastusega, et eraldada avalik ruum privaatsest.

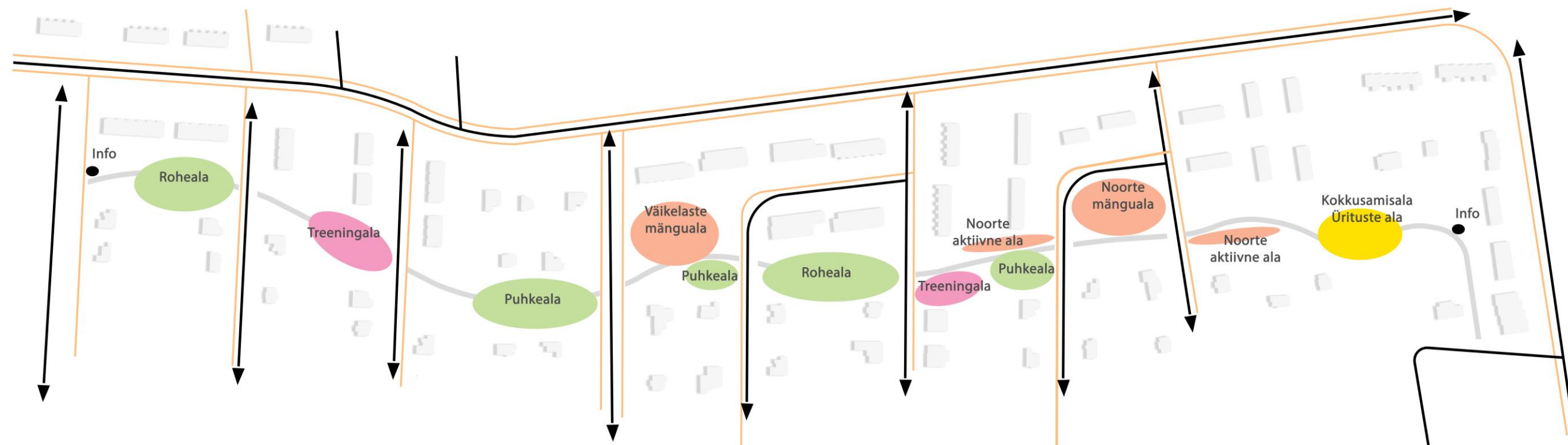
Tsoneering

Lineaarparki läbivad risti elamurajooni tänavad, mis jaotavad pargi mõtteliselt lõikudeks. Igasse lõiku on kavandatud erinevad funktsioonid ja tegevused.

Oranžid ja kollane on erinevale vanusegrupile mõeldud aktiivsemad tegevusalad, kus saab mängida, vaadata teisi mängimas või tuua inimesed kokku mõne kogukondliku ürituse raames.

Roosad on treeningvahenditega välijõujaamad, kuhu toas sportimise asemel koos naabriga tulla.

Rohelised on puhkealad, kus saab rahulikult istuda ja pargiilu nautida või treeningust jalga puhata.



Haljastuse põhimõtted

Rohekoridori üheks oluliseks elemendiks on sinna varasemalt istutatud 100 tamme, mis on seotud lineaarpargi lahendusse sobivatele asukohtadele, peamiselt 3. etapi pargiosasse. Lisaks on kavandatud dekoratiivseid põõsa ja püsikute liike, mis liigendavad ruumi lopsakate rühmadena, pakuvad värvi ja silmailu erinevatel aastaegadel ning meelitavad ligi linde ja putukaid.

Teeäärsed haljasalad on eriilmelised – puudegrupid vahelduvad põõsarühmadega ning vähe hooldust nõudvate niidualadega, mis lisaks reljeefsusele eraldavad elamuid tegevusaladest. Põõsarühmad tagavad sõiduteede vahetus läheduses mängu- ja puhkealade eraldatuse liiklusest.

Puudest on alale kavandatud erinevaid lehtpuu liike, näiteks arukask, harilik pärn, pihlaka sordid jne.

Põõsaliikidest sobivad alale söödavate marjadega liigid, näiteks must aroonia, magesõstar. Lehestiku, õite ja võrsete poolest atraktiivsed liigid on näiteks kurdlehine roos, punapaju, siberi kontpuu, suur läätspuu, harilik ebajasmiin, harilik kitseenelas jne.

Puud ja põõsad

Harilik tamm



Harilik pärn



Siberi kontpuu



Kurdlehine roos



Arukask



Harilik pihlakas



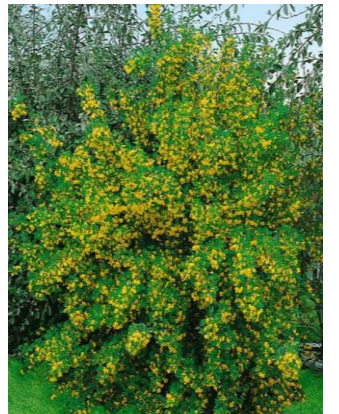
Harilik kitseenelas



Punapaju



Suur läätspuu



Must aroonia



Magesõstar



Harilik ebajasmiin



Haljastuse põhimõtted

Looklevat lineaarparki ääristavad niidumuru alad, mis meelitavad ligi erinevaid linde ja putukaid. Niidumuru on harva hooldatav, kuid liigirikas ja elavam kui kõrge niitmissagedusega muru.

Niidualadele on sobilikud näiteks: harilik angervaks, ripshelmikas, harilik kirikakar, harilik tõnnike, ojamõõl, harilik äiatar, ümaralehine kellukas, aas-rebasesaba jpt.

Vertikaalsetele konstruktsioonidele on kavandatud dekoratiivsed ronitaimed, näiteks südajas aktiniidia, väänduv kusalapuu, metsviinapuu.

Hooldus

Kergliiklusteede ja platside läheduses teostada puude, põõsaste, peenarde ja murualade hooldust sagedamini ning äärealadel harvemini. Niidumuru hooldada kord või kaks aastas. Hooldustöid tohib teostada vastava väljaõppega haljastusspetsialist.

Lilleniit

Harilik äiatar



Ojamõõl



Ümaralehine kellukas



Ripshelmikas



Harilik tõnnike



Harilik kirikakar



Harilik angervaks



Ronitaimed

Väänduv kusalapuu



Südajas aktiniidia



Harilik metsviinapuu



Katendid

Ruumi liigendamiseks on liikumisteed ja platsid lahendatud erinevate katenditega.

Kergliiklustee on kavandatud asfaltkatendiga ja sellega paralleelselt kulgev jooksurada peene okaspuu kooremultšiga. Põhitee kõrval olevad puhketaskud on betoonkivisillutisega.

Sportlikuma tegevuse alad on kaetud erinevat värvi EPDM kummikatendiga. Lastemänguväljakud on eri värvi EPDM kummikatendiga, okaspuu kooremultšiga või liivaga.

Puitlaudis on kavandatud nii ürituste alale kui ka välikioskite ning puitlavatsitega puhkealadele.

Läbi ala kulgeva oja kaldad on osaliselt maakividega kindlustatud.



Liikluskorraldus

Lineaarpargi ja sõiduteede ristumiskohad on lahendatud tõstetud künnistena. Kergliiklejad ja jooksjad saavad seda ületada ilma takistusteta ühes tasapinnas.

Aktiivsemate tegevusalade juurde sõidutee äärde on kavandatud pikiparkimiskohti, et ka kaugemalt tulevad uudistajad saaksid alale paremini ligi.

Väikevormid

Linnamööbli elemendid on eelistatult puidust ja metallist. Vormilt lihtsakoelised ja tagasihoidlikud, vandaalikindlad.

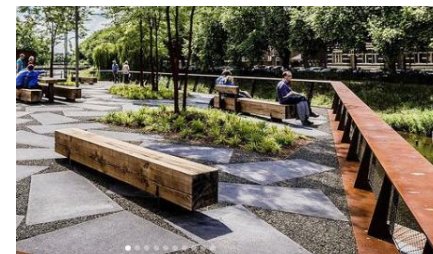
Istumiseks on kavandatud erinevaid pinke, mis ala läbiva põhitee ääres on standardsed, seljatoe ja käepidemetega ning puhkealadel mänglevamad ja eriilmelisemad. Puhkealadele on kavandatud lebola-lavatseid, üksikuid istepukke ja laudadega istumiskohti. Pinkidele pakuvad vaheldust puitkiiged. Prügikastid on pealt kaetud lindude ja vihma eest.

Aktiivsemaks tegevuseks on lauatennise lauad, palliväljakud ja parkuuri elemendid.

Puhkealadele on kavandatud ruumi liigendavaid pergolaid, kus kasvavad ronitaimed. Ürituste ala serva on kavandatud puidust ja Cor-Ten terasest seinad. Metallseintesse lõigatud ringjad kujundid loovad asukohale meeleolu, joonistades päikesepaistelise ilmaga maapinnale mustreid.

Mänguväljakutel on nii levinumaid elemente kui ka erilahendusi tokimetsa, labürindi ja ronila näol. Küngastesse on integreeritud liumäed, kummiga kaetud betoonist astmestikud ja istekuubikud. Suuremaid künkaid saab talvel kasutada liumäena. Treeningalal on erineva suurusega kummikattega astmestikke harjutuste sooritamiseks.

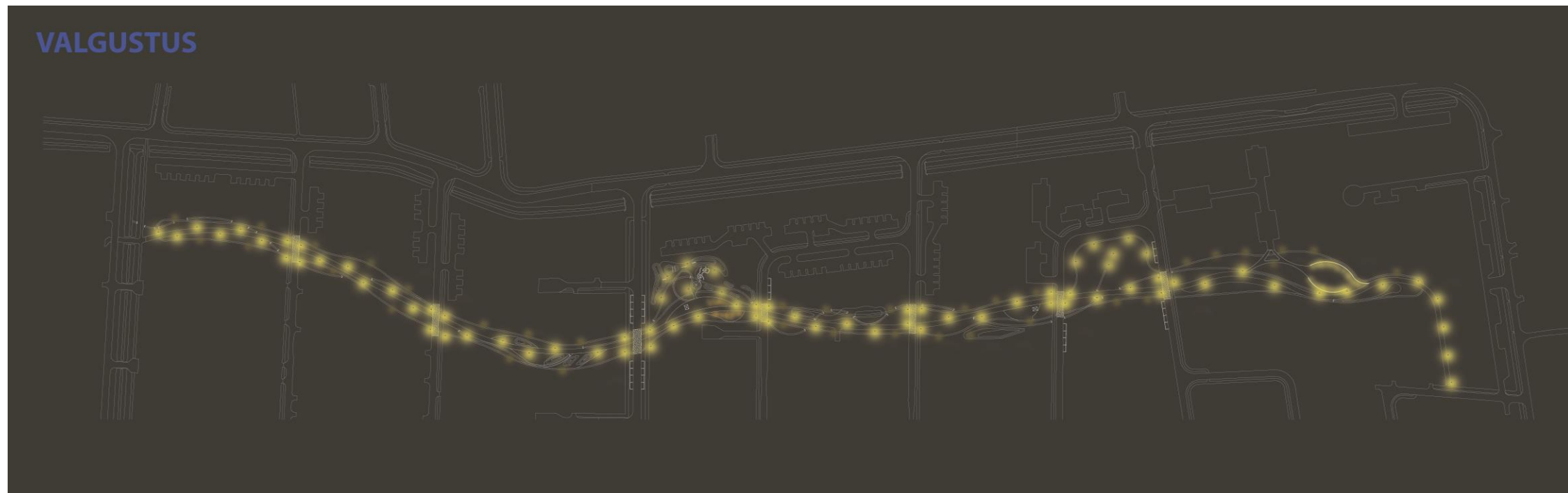
Alale on kavandatud ka rattahoidjaid nii jalgratastele kui ka tõukeratastele. Rattahoidjate vorm on kumer.



Valgustus

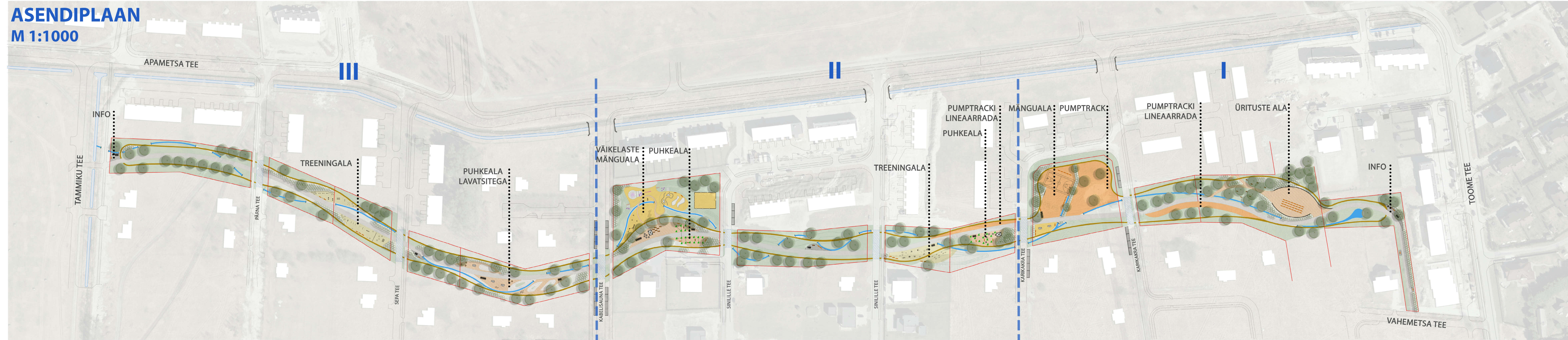
Valgustus on kogu ala ulatuses tagasihoidlik ja funktsionaalne, valgusti värvitoon tumehall. Kogu ulatuses on valgustatud kergliiklustee, lisaks on valgustid mängu- ja palliväljakutel ning ürituste alal. Madalamad valgustid on puhkealadel ja jooksuraja ääres.

Valgustite valgusvihk on suunatud pargi poole, et valgus ei paistaks lähedalasuvate hoonete akendesse.



ASENDIPLAAN

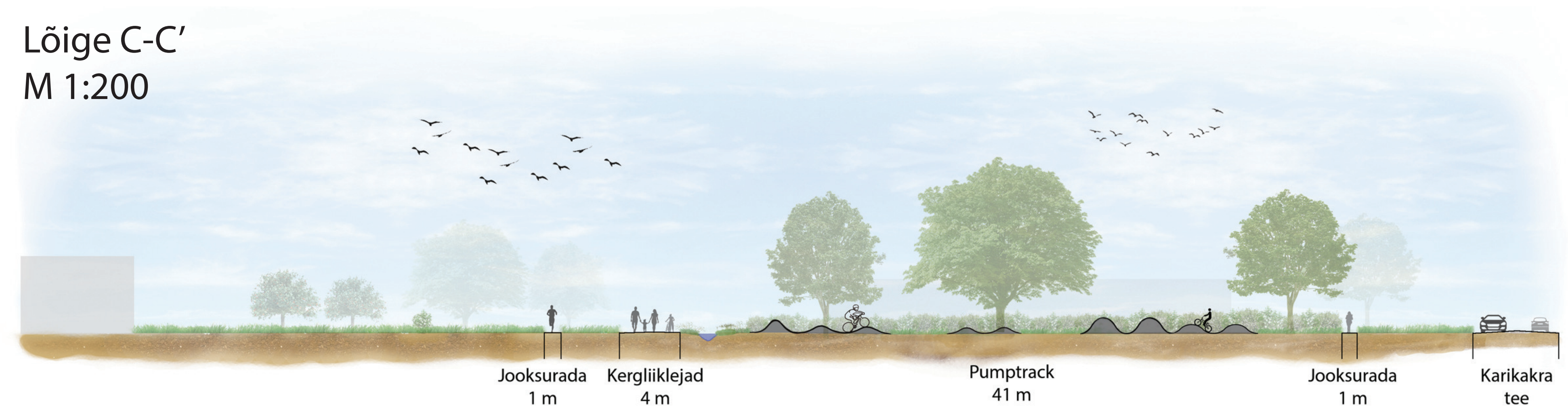
M 1:1000



- TINGMÄRGID**
- Kinnistu piir
 - Projekteeritud kergliiklustee
 - Projekteeritud kõviliitlusega ala
 - Projekteeritud künnis
 - Projekteeritud laudisega ala
 - Projekteeritud mänguala
 - Projekteeritud muruala
 - Projekteeritud niit
 - Projekteeritud jooksurada
 - Projekteeritud sein
 - Projekteeritud kõngas
 - Projekteeritud nõgu
 - Projekteeritud trupp
 - Projekteeritud nõgu ääristav ala
 - Projekteeritud varjualune
 - Projekteeritud lavats
 - Projekteeritud rajatis
 - Projekteeritud post ronisaimedega
 - Projekteeritud pergola
 - Projekteeritud lehtpuu
 - Projekteeritud lehtpöösas
 - Projekteeritud istepink
 - Projekteeritud tooli toolidega
 - Projekteeritud putkiik
 - Projekteeritud laud pukkidega
 - Projekteeritud rattaparkla

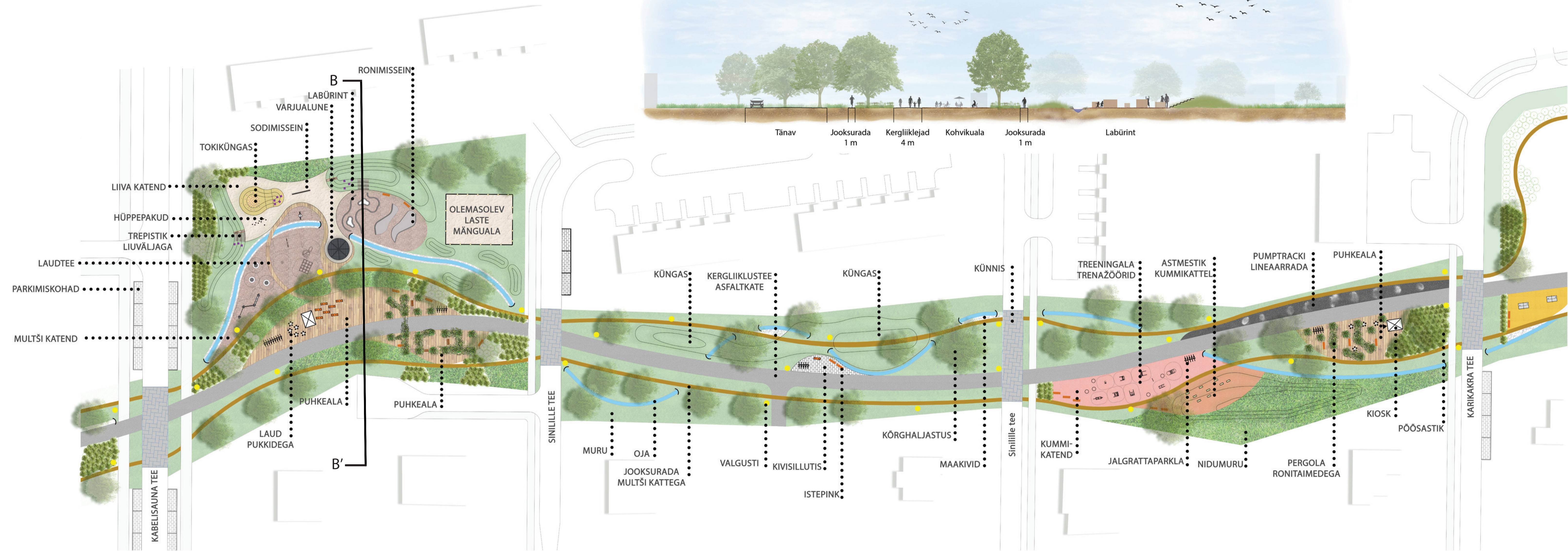
I ETAPP

Lõige C-C'
M 1:200



II ETAPP

Löige B-B'
M 1:100



III ETAPP



Lõige A-A'
M 1:50

