

Märkused (vt ka seletuskiri)

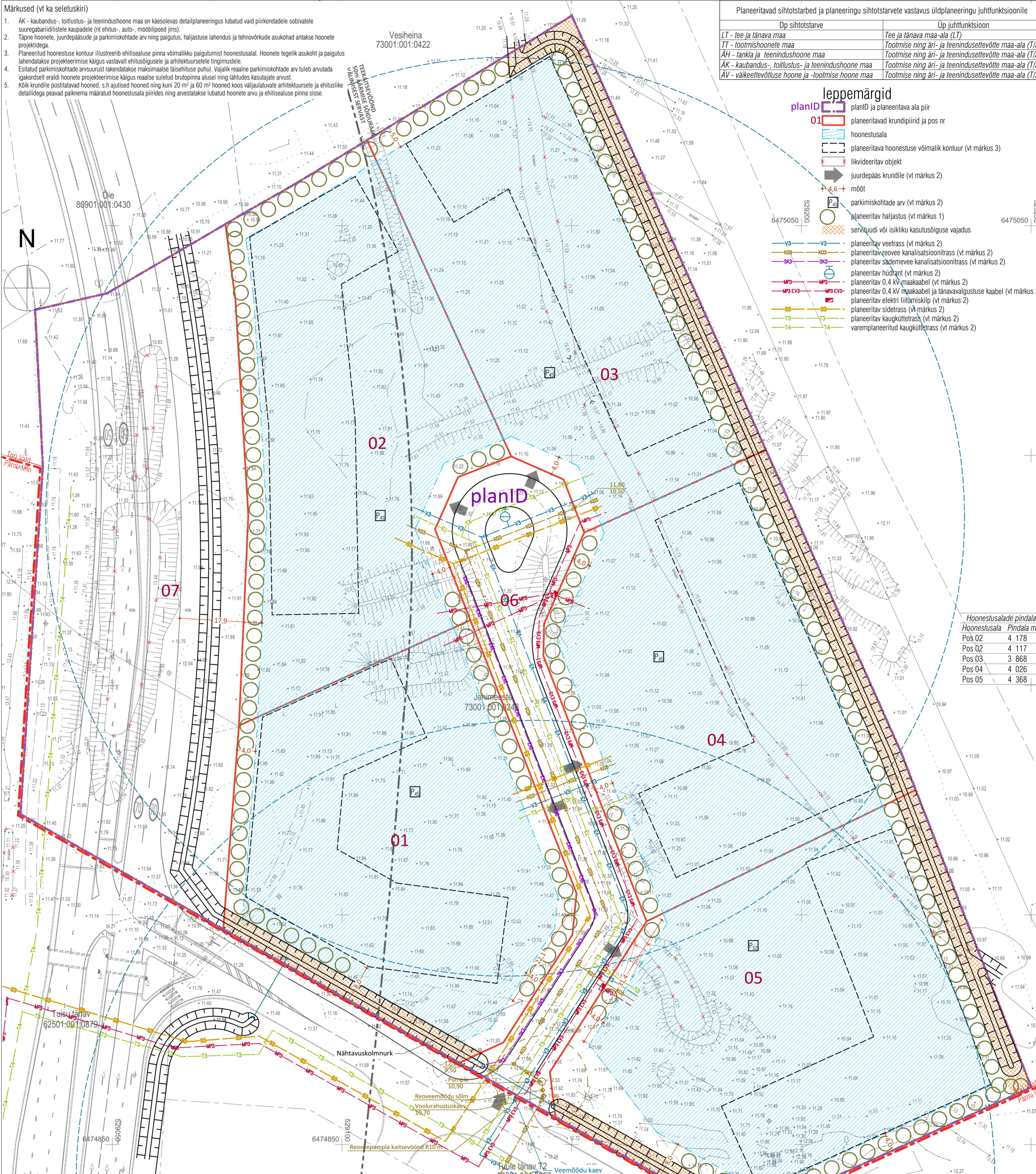
- AK - kaubandus-, tootlus- ja teenindushoone maa on käesolevas detailplaneeringus lubatud vaid piirkondadele sobivate suuregabaridiliste kaupadele (nt ehitus-, auto-, mööblipood jms).
- Täpne hoonete, juurdepääsude ja parkimiskohtade arv ning paigutus, haljastuse lahendus ja tehnoorkude asukohad antakse hoonete projektidega.
- Planeeritud hoonestuse kontuur illustreerib ehitisealuse pinnal võimalikku paigutust hoonestusalal. Hoonete tegelik asukoht ja paigutus lahendatakse projekteerimise käigus vastavalt ehitisealusele ja arhitektuursetele tingimustele.
- Esitatud parkimiskohtade arvust rakendatakse maksimaalselt ehitisealusele. Vajalik realne parkimiskohtade arv tuleb arvatavalt igakordselt eraldi hoonete projekteerimise käigus reaalsete suletud brutopinna alusel ning lähtudes kasutajate arvust.
- Kõik krundile püstitatavad hooned, sh ajutised hooned ning kuni 20 m² ja 60 m² hooned koos vajalike arhitektuursete ja ehituslike detailidega peavad paiknema määratud hoonestusala piirides ning arvestatakse lubatud hoonete arvu ja ehitisealuse pinnasise.

Planeeritavad sihtotstarbed ja planeeringu sihtotstarvete vastavus üldplaneeringu juhtfunktsioonile

Dp sihtotstarve	Üp juhtfunktsioon
LT - tee ja tänava maa	Tee ja tänava maa-ala (LT)
TT - tootmishoone maa	Tootmise ning äri- ja teenindusettevõtte maa-ala (T/A)
AH - tankla ja teenindushoone maa	Tootmise ning äri- ja teenindusettevõtte maa-ala (T/A)
AK - kaubandus-, tootlus- ja teenindushoone maa	Tootmise ning äri- ja teenindusettevõtte maa-ala (T/A)
AV - väikeettevõtluse hoone ja -tootmise hoone maa	Tootmise ning äri- ja teenindusettevõtte maa-ala (T/A)

leppemärgid

- planID - planID ja planeeritava ala piir
- 01 - planeeritavad krundipiirid ja pos nr
- hoonestusala
- planeeritava hoonestuse võimalik kontuur (vt märkus 3)
- likvideeritav objekt
- juurdepääs krundile (vt märkus 2)
- mööd
- parkimiskohtade arv (vt märkus 2)
- planeeritav haljastus (vt märkus 1)
- servituudi või isikliku kasutusõiguse vajadus
- V3 - planeeritav veetrass (vt märkus 2)
- K03 - planeeritav reovee kanalisatsioonitrass (vt märkus 2)
- SK3 - planeeritav sademevee kanalisatsioonitrass (vt märkus 2)
- MP3 - planeeritav hüdrant (vt märkus 2)
- MP3 EV3 - planeeritav 0,4 kV maakaabel (vt märkus 2)
- ES - planeeritav 0,4 kV maakaabel ja tänavavalgustuse kaabel (vt märkus 2)
- T3 - planeeritav elektri liitumisklip (vt märkus 2)
- T4 - planeeritav kaugkütetrass (vt märkus 2)
- vareplaneeritud kaugkütetrass (vt märkus 2)



Hoonestusala	Pindala m ²
Pos 02	4 178
Pos 03	4 117
Pos 04	3 868
Pos 05	4 026
Pos 06	4 368

Ehitisealuse ja põhiliste arhitektuurinõuete tabel

Olemasoleva katastrilise aadress	Pos. nr.	Krundi pindala m ²	Krundi kasutamise sihtotstarve*	Hoonete suurim lubatud arv krundil	Suurim lubatud korruselisus	Suurim maa-alune ehitisealune pind m ²	Suurim pealne ehitisealune pind m ²	Hoonete suurim lubatud kõrgus m**	Maks. krundi täisehitus %	Katuse tüüp ja kalde
Jahimeeste	01	4 949	AK*, AH, AV, TL, TT	4	2	0	1979	12,0	40	lame või viil 0-35°
Jahimeeste	02	4 975	AK*, AH, AV, TL, TT	4	2	0	1990	12,0	40	lame või viil 0-35°
Jahimeeste	03	5 025	AK*, AH, AV, TL, TT	4	2	0	2010	12,0	40	lame või viil 0-35°
Jahimeeste	04	5 033	AK*, AH, AV, TL, TT	4	2	0	2013	12,0	40	lame või viil 0-35°
Jahimeeste	05	5 821	AK*, AH, AV, TL, TT	4	2	0	2328	12,0	40	lame või viil 0-35°
Jahimeeste	06	2 286	LT	0	0	0	0	0,0	0	lame või viil 0-35°
Punga	07	5 877	LT	0	0	0	0	0,0	0	
		33 966 m ²					10320			

Märkused, lisatingimused

- Ehitisealuse märkused***
- Hoonete tulepüsimisklass määratakse projektiga
 - Hoonete eeskisiid kooskõlastada Tori vallavalitsuse arhitektiga
 - Viimistlusmaterjalidest on eelistatud naturalsed ja piirkonnale iseloomulikud materjalid (laudis, krohvipind, klaas, puhaskuuküüritis). Keelatud on välisviimistluses kasutada tööstuslikku profiilplekki, plastlaudist või muid elukeskkonda sobimatu materjale.

JAHIMEESTE KINNISTU DETAILPLANEERING
 Tori yald, Kilksama küla
PÕHIJONIS TEHNOVÕRKUDEGA AS-3
 Tellija: Tori Vallavalitsus
 Arhitekt: K. TIIGISOON
 OÜ LINNAX Piiri tn 14a, 80036, Pärnu linn telefon: +372 52 75 815 e-post: kari@linnax.ee
 M 1:500
 jaanuar 2023
 töö nr. 2119

* krundi kasutamise sihtotstarbed vastavalt "Ruumimise planeerimise leppemärgid" (Siseministeerium 2013), vt ka märkus nr 1
 ** hoonete suurim lubatud kõrgus arvestades hoonete ümbrusest keskmisest planeeritud magusmäärt
 *** täpsemad arhitektuursete tingimused on antud detailplaneeringu seletuskirjas ning ehitisealuse ja arhitektuurinõuete tabelis p 6