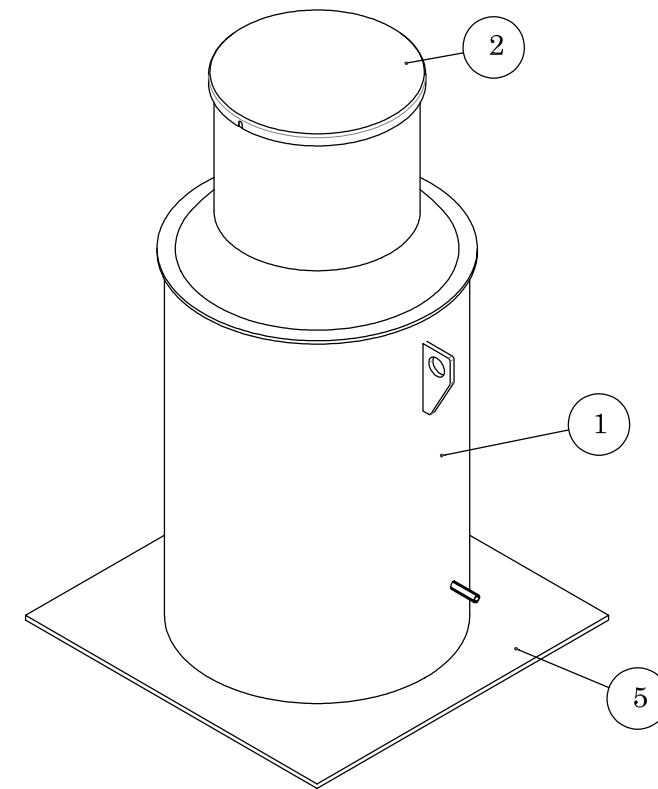


Märkused:

1. Veearvestite, sulgeseadmete ja ühendusliitmike läbimõõdud määratakse igal konkreetsel juhul lähtuvalt kinnistu veetarbimisest.
2. Kinnistu peaveearvesti kuulub AS-ile Emajõe Veevärk.



Pos	Nimetus
1	PE kaev, min DN1000, min SN2
2	Plastkaas min DN600, teede all malmluuk 40T
3	Soojustus luuk
4	PE PN10 survetoru De32
5	Kaevu põhi, PE min 20 mm
6	Elekterkeevismuhviga ühendatav üleminek PE De32 - messing DN20
7	Kuulkraan DN20, messing
8	Kolmik DN20, messing
9	Veearvesti kandur
10	Kaugloetav veearvesti tagasilöögiklapiga ``Kamstrup`` DN20 Q ₃ =2,5 m ³ /h
11	Kuulkraan DN15, messing
12	Veearvesti kanduri kinnitusalus, plast

Lisa-4

Kinnistu veemõõdukaevu tüüpjoonis

AS Emajõe Veevärk

02.06.2020 a