



ASENDIPLAANILINE OSA

Kaks korterelamut on kinnistule paigutatud sellisel, et tagatud oleks nõutud Tolle tänava külgnv ehitusjoon ning kaugus krundipiirist 5 meetrit. Hoovimaja puhul on rakendatud mõõndust rajada hoone põhjafassaad vastu Tolle 21 krundi piiri koos tulemüüri.

Kogu sisenemine kinnistule (nii sõidukid kui jalakäijad) on viidud põhja küljele, mis lubab kinnistu lõunapoolse külje ära kasutada privaatsete terrasside ja rõdude tarvis. Sissepääsud hoonetesse on kavandatud peamise krundisise kõnnitee serva. Tolle tn.17 kinnistule on välja pakutud sisseõidutee servituudina kahe kinnistu vahelise sellisel, et tee jääb piirdega piiratud hoovialast välja poole.

Koos sisseõiduga on ka parkimiskohad kavandatud krundi põhjapoolsesse osasse, kusjuures 5 parkimiskohta on kompaktselt krundi servas ning kuus kohta õisikuna kahe hoone vahel. Monotoonse parkla teket lõhub lisaks õisikulaadsele parkimiskorraldusele rohke madal- ja kõrghaljastuse kasutamine.

Haljastuse puhul on kasutatud Kuressaare vanalinna haljastuse juhendmaterjali nõuandeid. Krundi haljastamiseks on soov kasutada vaid vanalinnas levinud ja traditsiooniliseks saanud puude ja põõsaste liike. Tolle tänava äärde on kavandatud üks soolopuu, mis jätkab Kuressaare traditsiooni hoonete ja puude vaheldumisest tänavarütmis.

Hoone ning Tolle tänava kõnnitee vahelisele haljassalale on kavandatud vabakujuliselt laiuvad põõsaste grupid.

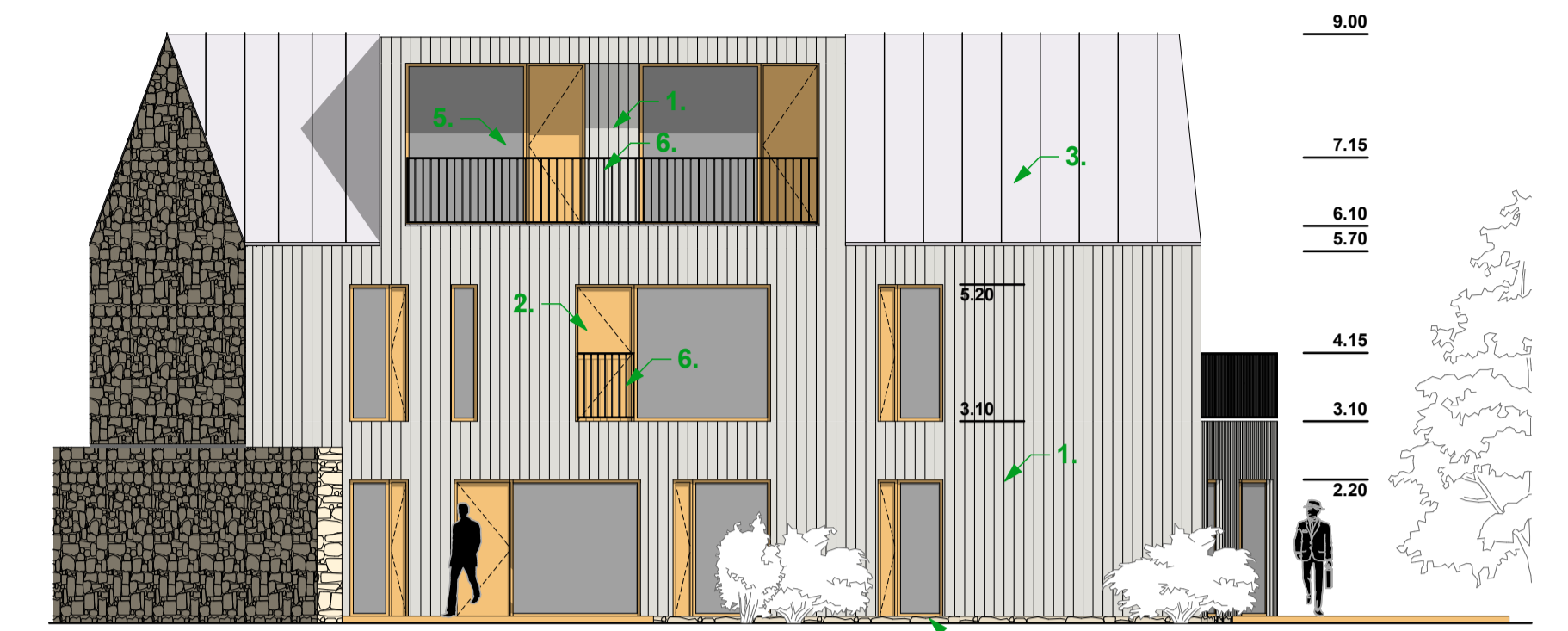
Õisiku- kujulise parkla ning laste mänguala ja lehtla on üksteisest eraldatud madal- ja kõrghaljastuse gruppidega.

Krundi sõidetav osa on kavandatud murukivi kattega, jalakäijate ala on kujundatud suuremõtmelistest paeplaatidest. Laste mängualal on kasutatud sõelmeid, lehtla terrass on kavandatud puudust.

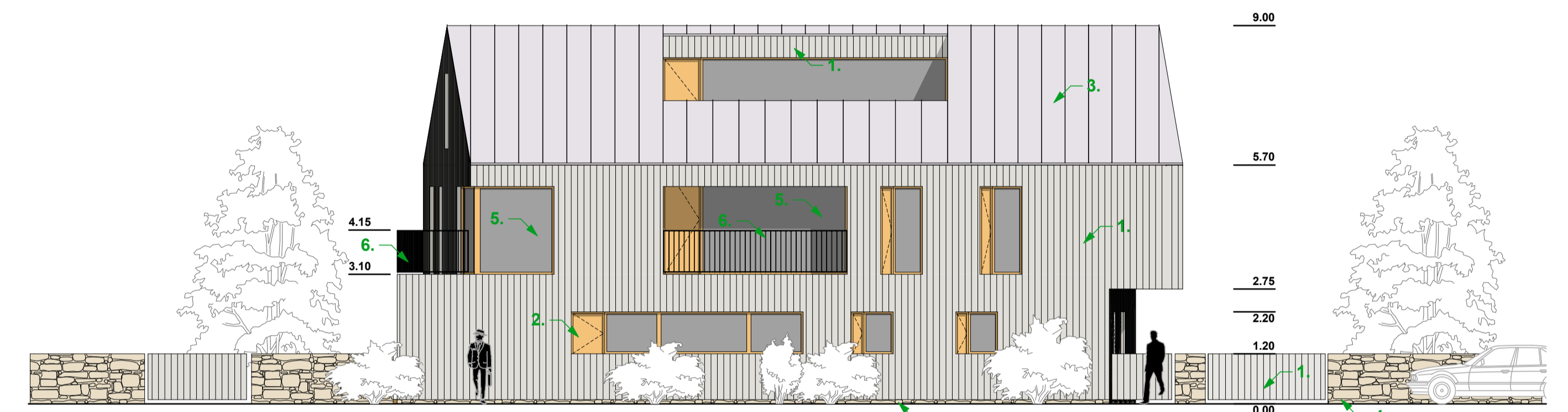
Tolle tänava külgnv piire on kujundatud Kuressaarele iseloomulikult paekivimüüri ning puitpiirde kombinatsioonina, teistes kinnistu külgedes on puitpiire.

FASSAADIKATTE MATERJALID

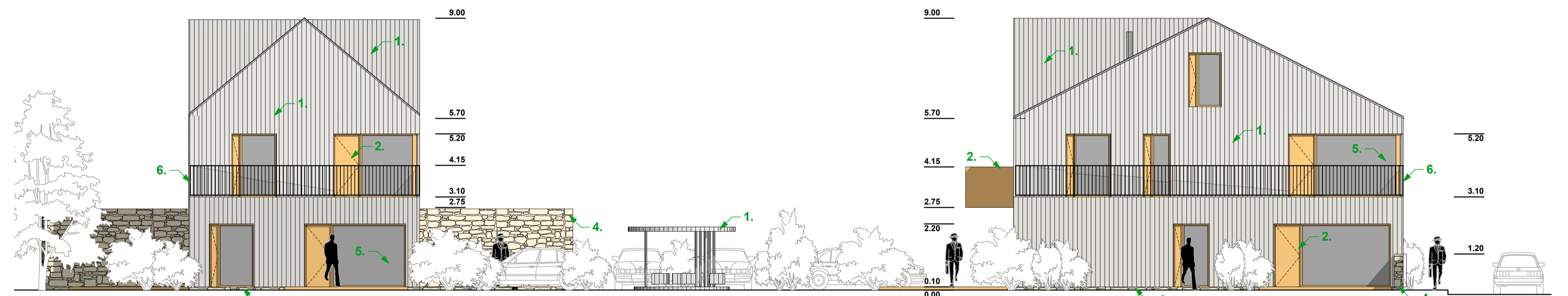
1. Vertikaalne laudis, toon- valkjashall
2. Lakitud puitpind, toon- naturaalne
3. Valtsplekk, toon- valkjashall
4. Paekivi
5. Kirgas klaas
6. Metallpiire, toon- valge



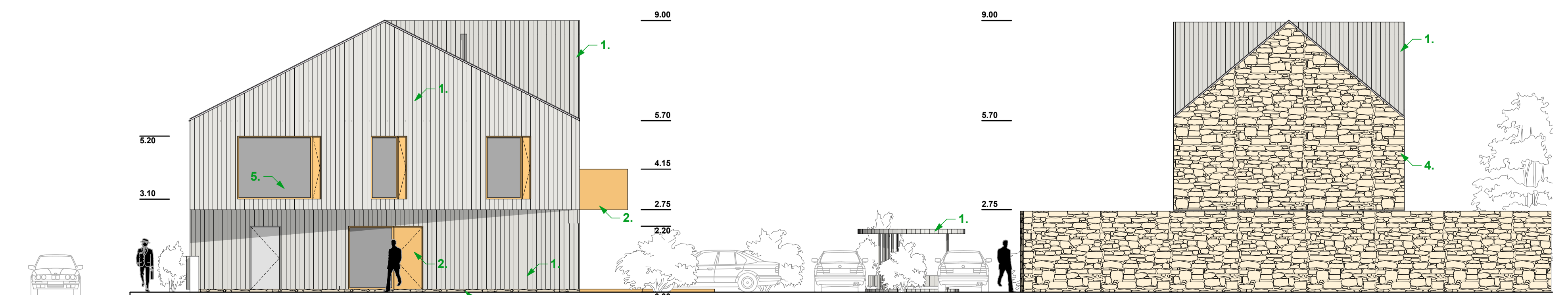
VAADE 3



VAADE 1



VAADE 4



VAADE 2