



#### MAHULINE LAHENDUS

Kavandatud hoonete kujundamisel on aluseks olemasoleva linnaruumi jõujooned ning naaberhoonestuse paigutus. Kavandatud otsafassaadid on seetõttu üksteise suhtes nurga all, kuid naaberhoonetega paralleelsed. Paralleellüketest tekivad peasissepääsude kohale konsoolid osad ning välja liikuvad hoonaosad on omakorda ära kasutatud rõudeks.

Arhitektuurselt lihtsad ja selgepiirised mahulised liigutused seovad kaks kortermaja seega ansambliks, mida veelgi rõhutab sarnane katuste kalle, harja suund ning vintskapid.

Fassaadid on viimistletud valkjashalli värvitud laudisega, katusekatteks ajaloolises kontekstis kenasti sobiv valtsitud plekk. Hoonete soklid on piirkonnale iseloomulikult paekivist. Kodustus ning mikroskaalat rõhutavad naturaalse puiduga akende ning uste avatavad osad ning lenglid. Rõdu piirdeid on osaliselt kerged ning hoomamatud valgest terasest ning sisehoovi poole privaatsuse tagamiseks naturaalsest puidust.

Hooned on kavandatud väikeplakist, monoliitselt raudbetoonist vahe-lagedega ning puitkonstruktsioonis katusega.

#### PLAANILAHENDUS

- kahe hoonde peale kokku on 11 korterit, millest 2 on ühetoalised, 7 kahetoalised ja 3 kolmetoalised.
- korterid on avatud köökidega
- kõikidel korteritel on kas rõdu või terrass
- teise korruse korterid on osaliselt õhuruumiga katusealaega
- mõlemas hoones on üks korter läbi kahe korruse
- mürad ruumid ning köögid läbi korruste on komplekteeritud üksteise kohale
- vannitoad korterites on vahemikus 5.5...6.0 m<sup>2</sup>
- igas korteris on panipaik, lisaks on tänavapoolses hoones üldkasutatav jalgratase hoiuruum
- üldkasutatavad trepikojad on viidud minimaalseks, kusjuures korteri-sisesed trepid paigutuvad ruumi kasutuse suhtes otstarbekalt üldtreppide kohale.

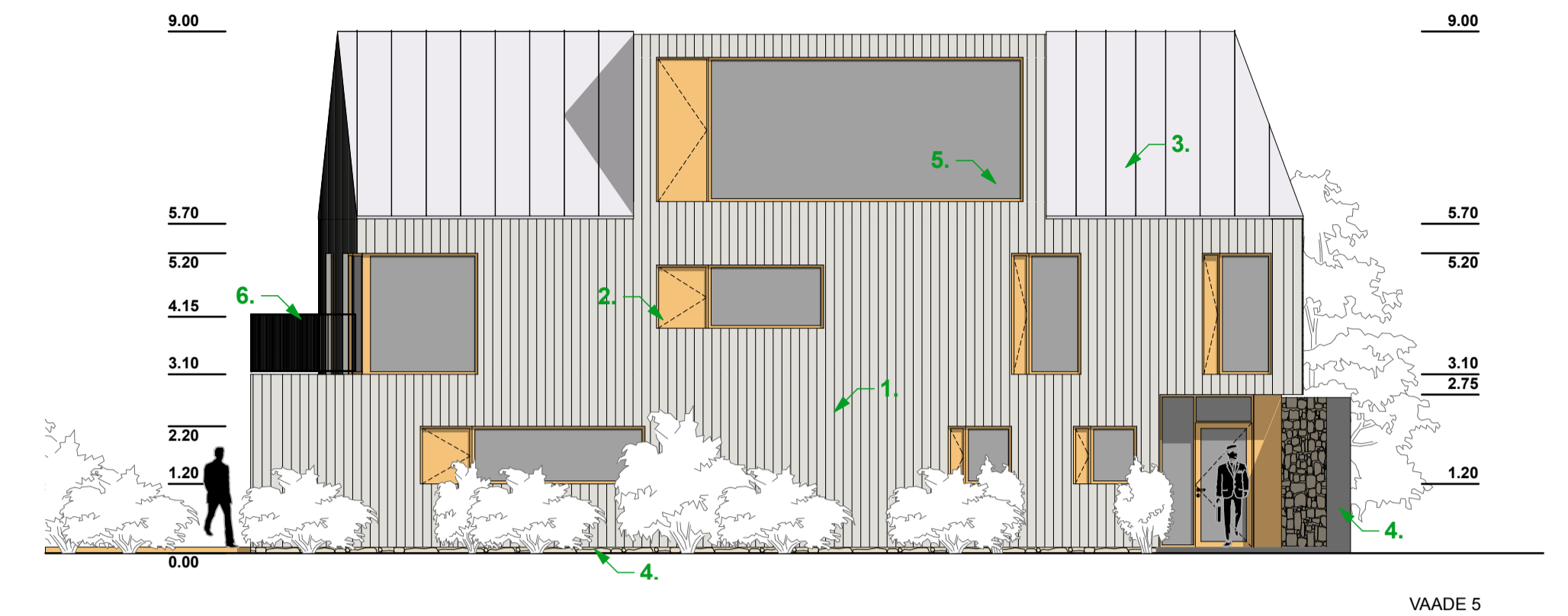
Plaanidega koos on esitatud ka alternatiivsed 4- ja 5- toaliste korterite planeeringud juhuks, kui kasutajatel on huvi suurema tubade arvuga korterite järele. Sarnase printsiibiga on võimalik toalisust ümber jagada ka luues rohkem 3-toalisi.

#### TEHNILISED NÄITAJAD

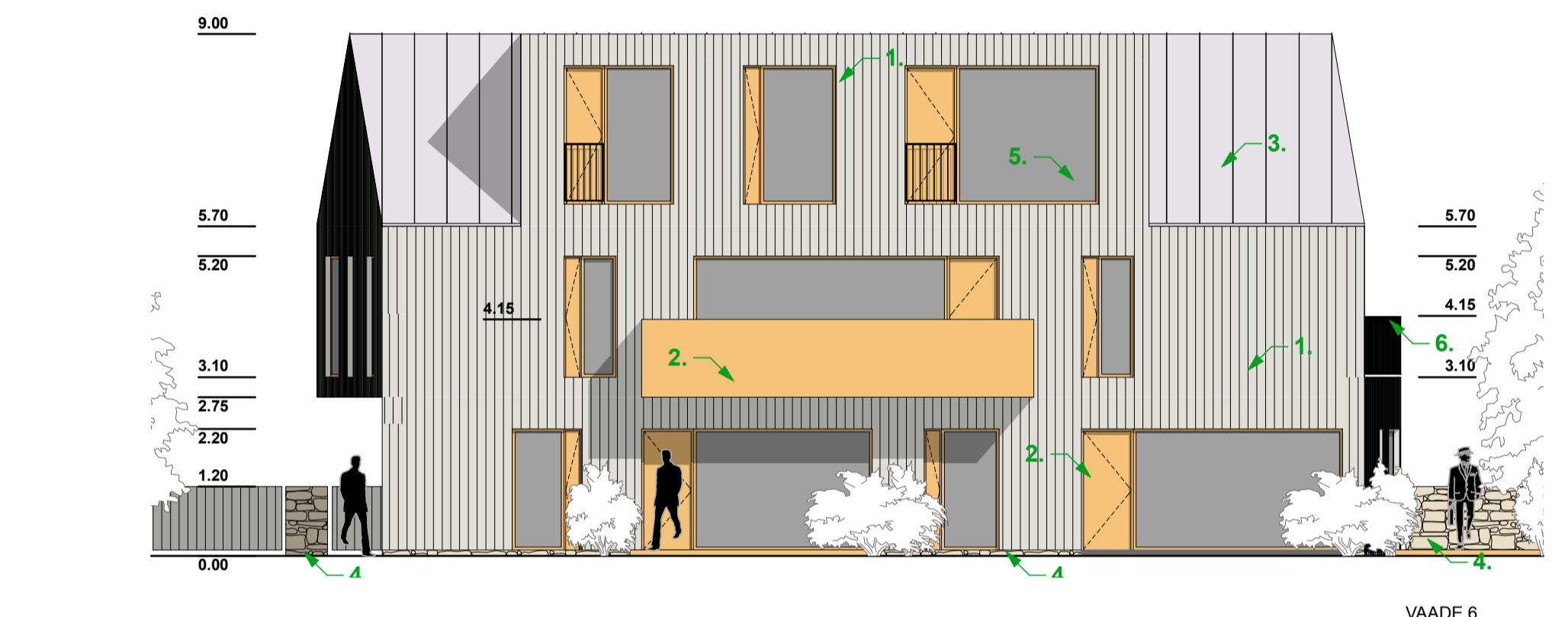
ehitisealune pind kokku	360 m <sup>2</sup>
suletud netopind kokku	661 m <sup>2</sup>
brutopind kokku	834 m <sup>2</sup>
kubatuur kokku	2500m <sup>3</sup>
max kõrgus maapinnast	9 m
parkimiskohti krundil	11

#### FASSAADIKATTE MATERJALID

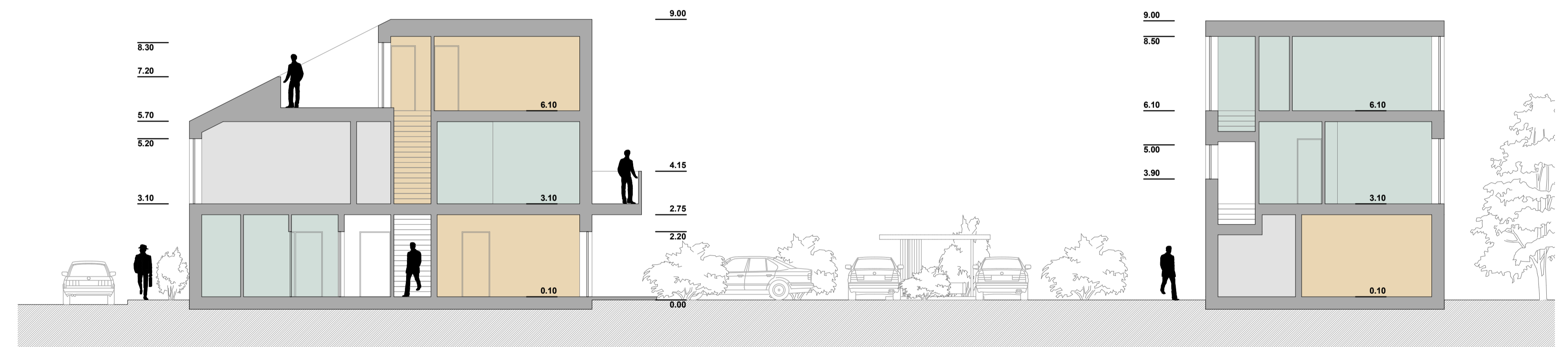
1. Vertikaalne laudis, toon- valkjashall
2. Lakitud puitpind, toon- naturaalne
3. Valtsplekk, toon- valkjashall
4. Paekivi
5. Kirgas klaas
6. Metallpiire, toon- valge



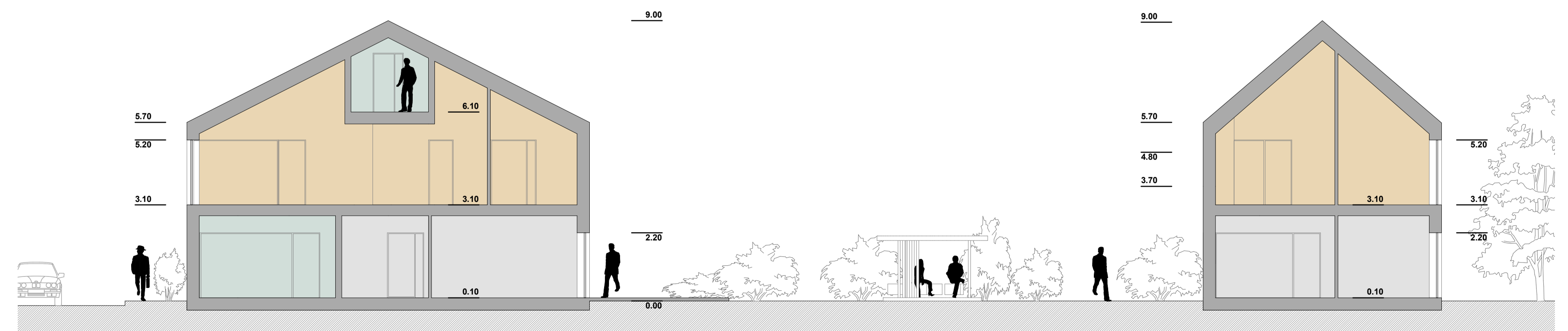
VAADE 5



VAADE 6



LÕIGE 1-1



LÕIGE 2-2