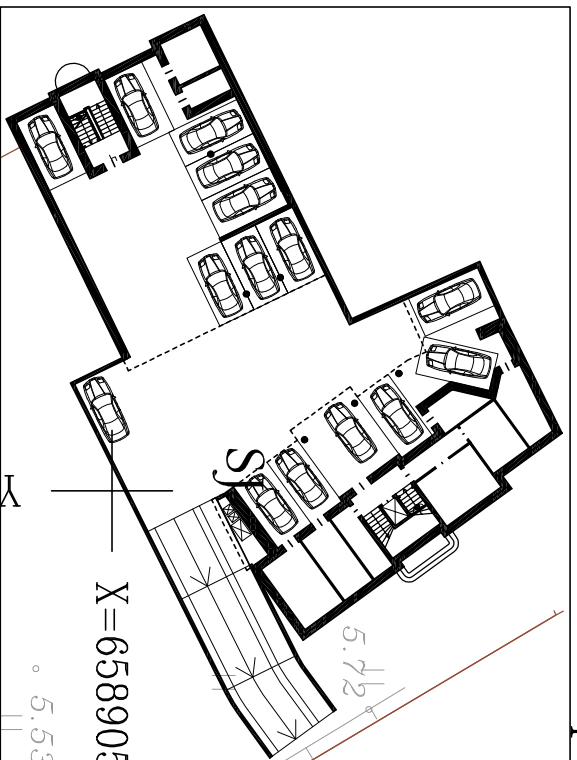


Parkimise skeem keldrikorruse tasapinnal



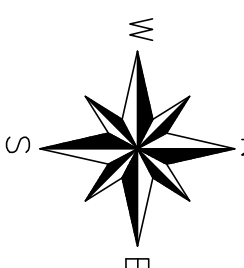
Vesivärava tn 12
78401:115:3170

Vesivärava tn 13
78401:115:3680

Vilmsi tn 18
8401:113:1910

Vilmsi tn

Vesivärava tn 16/J.Vilmsi tn 17
78401:115:0019



- TINGMÄRGID:**
- katastritükkuse piir
 - J. Vilmsi tn 15/Vesivärava tn 14 kinnistu piir
 - projekteeritava hoone maapealse osa alune pind
 - projekteeritav/taastatav müruala
 - projekteeritav betoonkivisillutlus
 - projekteeritav kaestatud betoonkate
 - projekteeritav kivisõelmekest pardusriba
 - projekteeritav objekt
 - projekteeritav parkimiskohaade arv
 - P15 projekteeritav pääs hoonesse
 - projekteeritav sõidukite pääs kinnistule
 - projekteeritav jalakäijate pääs kinnistule
 - projekteeritav sorteeritud jäätmete kogumispaike
 - MV projekteeritav märguala
 - projekteeritav metallvabrad betoonpostidel
 - projekteeritava hoone kaugus kinnistu piirist, m
 - 5.00 olemasolev kõrgalajastus
 - projekteeritav tugimüür (maapinnast kõrgemal kaetud metallvabraga)

EKSPLIKATSIOON:

- 1** ±0,000 = 7,535 abs
Projekteeritud eluhoone J. Vilmsi 15
- 2** ±0,000 = 7,535 abs
Projekteeritud eluhoone Vesivärava 14

TEHNILISED NÄITAJAD:

Krundi suurus	1377 m ²
Ehitistalune pind	544,0 m ²
Hoonestatuse %	39,5
Hoonestusihedus	0,95
Hooneite arv	2

J. Vilmsi 15 elamu:		Vesivärava 14 elamu:	
Ehitistalune pind	273,3m ²	Ehitistalune pind	270,7m ²
Hoone maapealse osa alune pind	273,3 m ²	Hoone maapealse osa alune pind	270,7 m ²
Hoone ma-aluse osa alune pind	62,5 m ²	Hoone ma-aluse osa alune pind	144,7 m ²
Suletud netopind	501,8 m ²	Suletud netopind	649,3 m ²
ma-alune 27,4 m ²		ma-alune 101,7 m ²	
maapealne 474,4 m ²		maapealne 547,6 m ²	
Suletud brutopind	673,9 m ²	Suletud brutopind	842,8 m ²
ma-alune 62,5 m ²		ma-alune 144,7 m ²	
maapealne 611,4 m ²		maapealne 698,1 m ²	
Kasulik pind	501,8 m ²	Kasulik pind	649,3 m ²
Korrite pind	426,0 m ²	Korrite pind	496,8 m ²
Üldkasutatav pind	62,1 m ²	Üldkasutatav pind	136,9 m ²
Tehnopind	13,7 m ²	Tehnopind	15,6 m ²
Köetav pind	501,8m ²	Köetav pind	649,3m ²
Maapealne mahr	2377 m ³	Maapealne mahr	2794 m ³
Ma-alune mahr	83 m ³	Ma-alune mahr	192 m ³
Hoone mahr	2460 m ³	Hoone mahr	2986 m ³
Korrukselus -1 ... 3		Korrukselus -1 ... 3	
Tulepüstitusklass	TP2	Tulepüstitusklass	TP2

Objekt:	KORTERELAMUD	
J. Vilmsi tn 15/Vesivärava tn 14, Kadrioru asum, Kesklinna lo., Tallinna linn, Harju maakond	Töö nr:	16-04
Tellijä: BREM Kinnisvarahoodlus OÜ	Projekti staadium:	ES
Ehitise liik: unusehitis	Joonise nr:	AS-4-01
Projekteerija: ARHITEKTIBÜROO ALLAN STRUS OÜ L.KONDOLA 15-4, TALLINN 10125 TEL: 601 42 95; FAX: 681 62 23; GSM: 56 58 568 MTR EPI10634912-0001	Joonise nimetus:	Asendiplaan
Ahitekt: Allan Strus	Mööbikava:	1:250
Ahitekt: Kristi Järvik	Allkiri:	