

KRUNTIDE EHTUSÕIGUS JA PIIRANGUD

Pos. nr.	Krundi address	Krundi planeeritud suurus (m ²)	Hoonete alune pind (m ²) maapealne ja maa-alune	Suurim korruselisus maapealne ja maa-alune	Hoonete arv	Hoonete arv krundil	Maa sihtotstarve ja osakaalu % (detailplaneeringu liikide alusel)	Maa sihtotstarve ja osakaalu % (katastriüksuse liikide kaupa)	Suletud brutopind (m ²) maapealne ja maa-alune	Tulepüsivus	Parkimiskohtade arv normatiivne ja kavandatud	Piirangud					
1	Astangu 27a	2 949	1200*	-	2	-	9	18,3	2	Ä 100%	Ä 100%	1 920,00	-	-	24	24	Tänavakaitsevöönd 0m. SV: Juurdepääsuvõrgu vajadus min 3,5m laius ja kõrguses Astangu 29 kasuks. Kehtiv isiklik kasutusõigus ol.olevale KP kaablikoridorile Elektrilevi OÜ kasuks. SV planeeritud liitumiskilbile 2m raadiuses võrguvaldaja kasuks. SV: servituudi vajadus
Kokku:		2 949	* ei sisalda varikatuseid						1 920,00	0	24	24					

PARKIMISKOHTADE KONTROLLARVUTUS

Pos. nr.	Krundi address	Parkimiskohtade arv kontrollarvutus	Parkimiskohtade arv	
			Normatiivne	Planeeritud
1	Astangu 27a	1 920 / 80 = 24	24	24
Kokku:			24	24

PLANEERITAVA ALA NÄITAJAD

1. PLANEERITUD MAA-ALA SUURUS	0,47 HA
s.h. KRUNDITUD ALA	2 949 m ²
2. KAVANDATUD KRUNTIDE ARV	1
3. KRUNDITUD MAA BILANSS (KATASTRIÜKSUSE LIIKIDE ALUSEL)	Ä - ärimaa 2 949 m ² 100,0%
4. KAVANDATUD HOONESTUSTIHEDUS	0,7
5. PARKIMISKOHTADE ARV	NORMATIIVNE 24 PLANEERITUD 24

TINGMÄRGID

	Planeeritava ala piir
	Kinnistu piir
Pos.1 2949	Krundi pos. nr Krundi planeeritud suurus
Ä100	Sihtotstarve
9m 1200 / 2L	Hoonete arv / Korruselisus (maapealne, maa-alune)
2	Ehitusalune pind (maapealne/ maa-alune)
P24	Hoonete arv krundil
	Parkimiskohtade arv krundil/ hoones (min / max)
	Lubatud maapealne hoonestusala
	Planeeritud hoone asukoht koos korruselisusega (ettepanek)
	Planeeritud äärekivi / alla lastud äärekivi (ettepanek)
	Olemasolev hoone
	Likvideeritav objekt
	Säilitatav puu / Likvideeritav puu pos. numbriga
	Planeeritud kõrghaljastuse asukoht (ettepanek)
	Planeeritud juurdepääs krundile
	Olemasolev tuletõrje hüdrant
P26	Planeeritud parkimiskoht/ kohtade arv (ettepanek)
	Planeeritud jalgrattahoidjate asukoht (ettepanek)
	Planeeritud sorteeritud jäätmete konteinerite asukoht (ettepanek)
	Olemasolev pakendijäätmete konteinerite asukoht
	Planeeritud ülekäigurada
	Olemasolev ülekäigurada
	Olemasolev ühistranspordipeatus
	Isikliku kasutusõigusega ala Elektrilevi OÜ kasuks
	Planeeritud servituudi vajadusega ala Astangu tn 29 kasuks
	Planeeritud tehnovõrgu servituudi vajadusega ala vt joonis DP-03
	Olemasolev autoliikluse ala
	Olemasolev kergliikluse ala
	Planeeritud autoliikluse ala (ettepanek)
	Planeeritud kõnnitee (ettepanek)
	Planeeritud/olemasolev murukate (ettepanek)

DENDROLOGIA

	IV (väheväärtuslik) klassi puud pos. numbriga
	V (likvideeritav) klassi puud pos. numbriga

ÜLDISED ARHITEKTUURSED NÕUDED

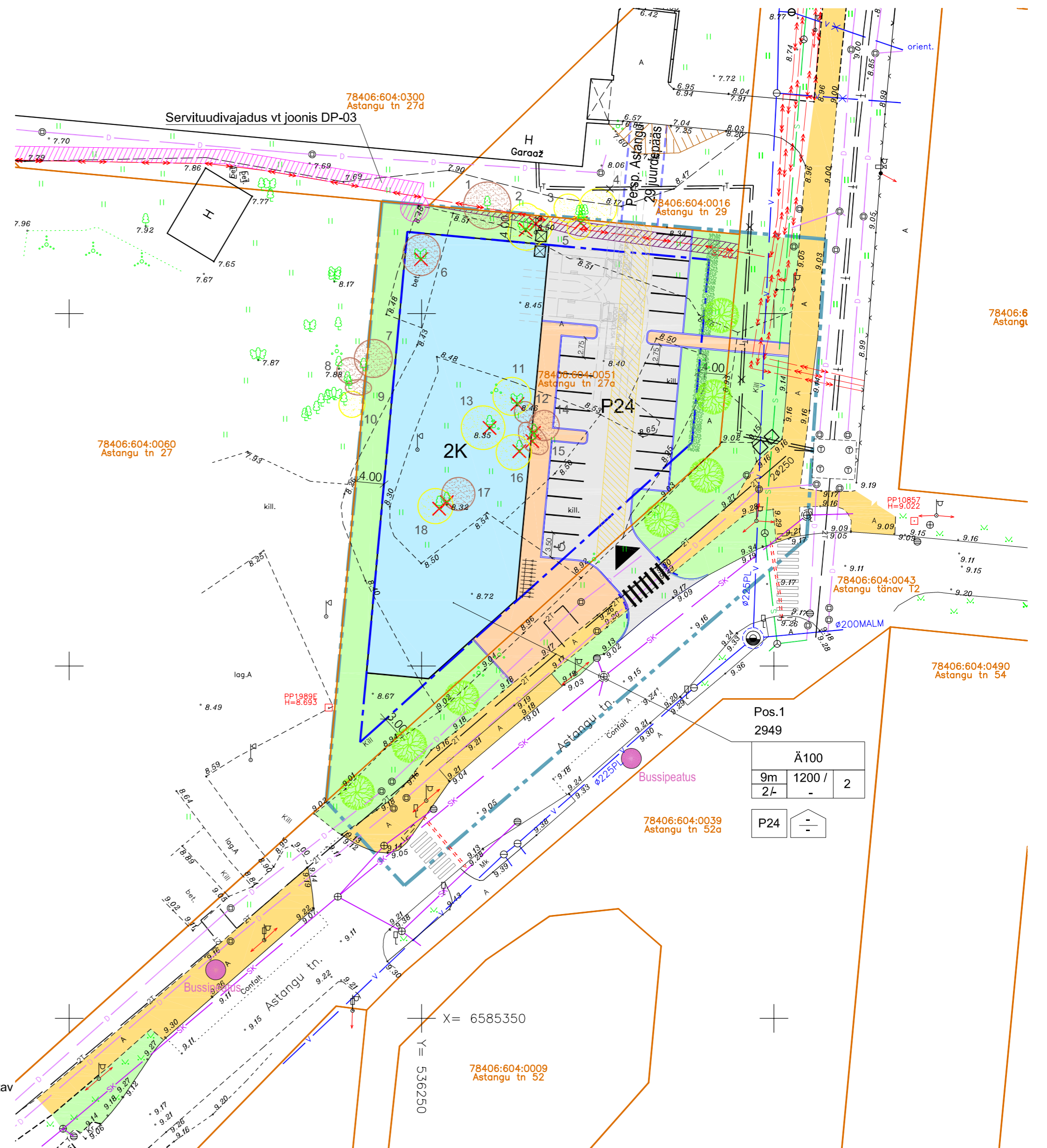
- Krundi haljastusprotsent peab olema tagatud min 20% krundi pinnast.
- Hoone arhitektuurne vorm peab vastama kaasaegsetele hoonetele esitatud nõuetele ning sobivusele linnaruumi paigutamisel.
- Hooned on vaadeldavad peamiselt kahest küljest, mistõttu peavad fassaadides kasutatavad materjalid olema esinduslikud (v.a. lääne- ja põhjapoolne fassaad). Lubatavad välisviimistluse materjalid on betoon, krohv, tellis, klaas, fassaadikatteplaadid ja plekk (pleki kasutamise tingimused järgnevad). Välisviimistluses on keelatud kasutada plekist kergpaneeli Astangu tänava ja idaküljel asuva kergliiklustee poolsetes fassaadides. Ülejäänud fassaadides on lubatud kasutada plekki viimistlusena vähem kui 70% fassaadi pindalast.
- Hoonete varikatuseid on lubatud rajada üle hoonestusala 2m ulatuses Astangu tänava poolset hoonestusala piiril.
- Kaupluse projekteerimisel tuleb kaupluse laadimisala ja prügikogumine visuaalselt varjata parklast, näiteks variseinaga (variseina viimistlus ja kujundus samane hoonega). Eraldi seisvat prügihoonet rajada ei ole lubatud. Veokite manööverdamisruum ja töötajate parkla tuleb eraldada parklast eraldussaares ja hekiga.
- Reklaampostide vms. kõrgus ei tohi ületada 12m kõrgust maapinnast.
- Arhitektuursed nõuded hoone välisviimistlusele vt ka seletuskiri p 4.1.

MÄRKUSED

- Parkimiskohtade kontrollarvutus on tehtud vastavalt Tallinna parkimise korralduse arengukavale aastateks 2006-2014. Planeeritud ala asub vahevööndis.
- Kavandatud kitsendused võõrastele kinnistutele vt seletuskirja p. 3.9.

TEHNOVÕRGUD

	Olemasolev soojustorustik
	Olemasolev soojustorustik, mittetöötav
	Olemasolev sidekanalisatsioon
	Olemasolev veetorustik
	Olemasolev veetorustik, mittetöötav
	Olemasolev hüdrant
	Olemasolev sademeveekanalisatsiooni torustik
	Olemasolev drenaažitorustik
	Olemasolev sademeveekanalisatsiooni torustik, mittetöötav
	Olemasolev rooveekanalisatsiooni torustik
	Olemasolev elektri kõrgepinge maakaabel
	Olemasolev elektri madalpinge maakaabel
	Olemasolev elektri madalpinge maakaabel, kaitsetorustikuga
	Olemasolev elektri madalpinge õhuliin



GEOALUS:	Rakendusgeodeesia ja Ehitusgeoloogia Inseneribüroo OÜ	Arhitekt Tarbe OÜ WWW.TARBE.EE	Objekt Astangu tn 27a kinnistu ja lähiala detailplaneering	Joonis Põhijoonis	Leht DP-02
	Möödatatud: 2015				
	Koordinaadid: L-EST 97 SÜSTEEMIS	Vastutav arhitekt J.-A. Tarbe	Address Astangu tn 27a, Haabersti LO, Tallinn	Projekt Johann-Aksel Tarbe	Mööd 1 : 500
	Kõrgused: BALTI 77 SÜSTEEMIS			Aeg 07.11.16	Töö nr. 620