

KINNISTU MAAKASUTUS JA KEHTIVAD KITSENDUSED

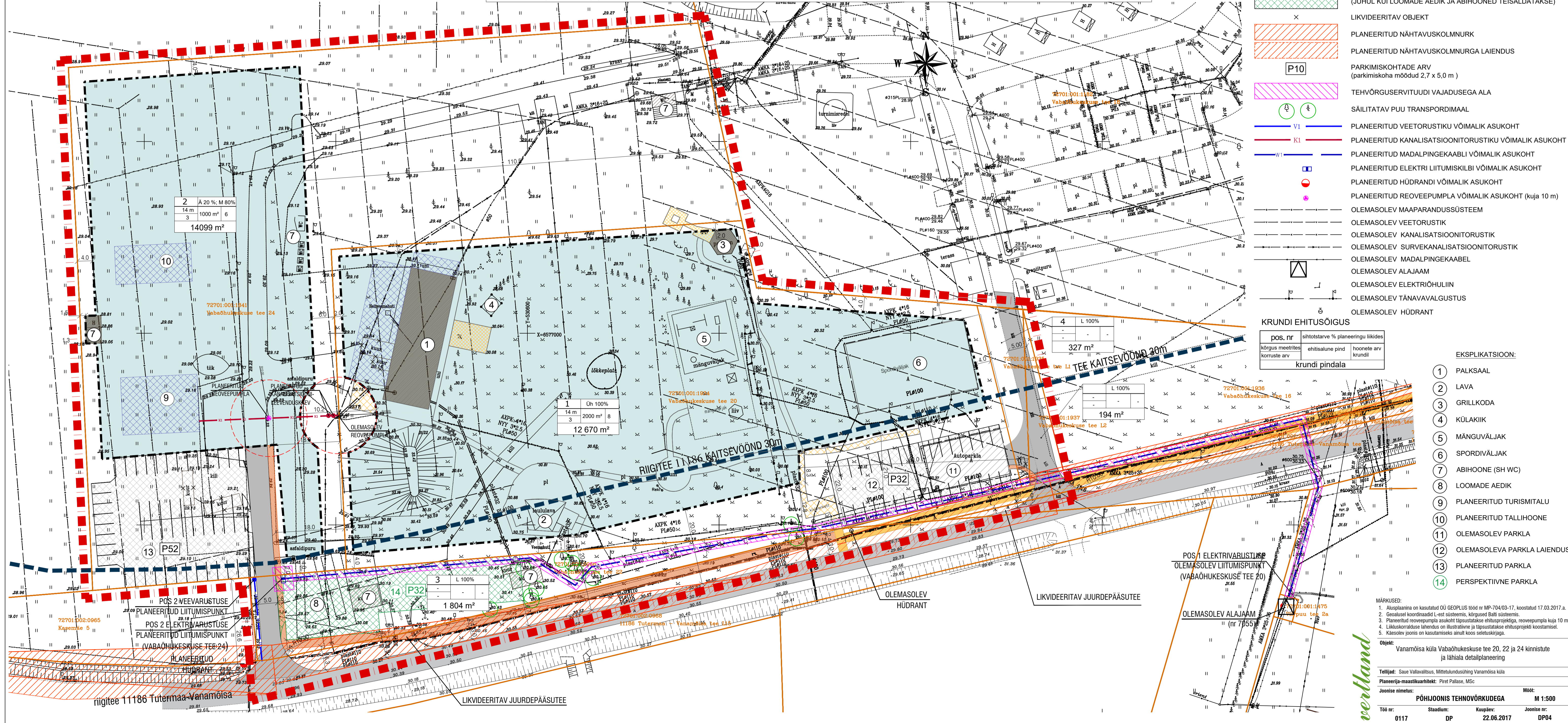
Pos. nr	Kinnistu aadress	Kinnistu suurus (m²)	Maakasutuse sihtotstarve	Katastriüksuse tunnus	Kehtivad kitsendused
1	Vabaõhukesuse tee 20	12 670	Üh 100%	72701.001:1934	11186 Tutermaa-Vanamõisa tee kaitsevöönd, 30 m äärmise sõiduraja välimisest servast; Vanamõisa maaparandusehitis (maaparandussüsteemi/ehitise kood 4109580020210)
2	Vabaõhukesuse tee 24	14 399	M 100%	72701.001:1841	11186 Tutermaa-Vanamõisa tee kaitsevöönd, 30 m äärmise sõiduraja välimisest servast; Vanamõisa maaparandusehitis (maaparandussüsteemi/ehitise kood 4109580020210)
3	Vabaõhukesuse tee 22	1 804	M 100%	72701.002:0966	11186 Tutermaa-Vanamõisa tee kaitsevöönd, 30 m äärmise sõiduraja välimisest servast
4	Vabaõhukesuse tee L1	327	L 100%	72701.001:1935	11186 Tutermaa-Vanamõisa tee kaitsevöönd, 30 m äärmise sõiduraja välimisest servast
5	Vabaõhukesuse tee L2	194	L 100%	72701.001:1937	11186 Tutermaa-Vanamõisa tee kaitsevöönd, 30 m äärmise sõiduraja välimisest servast

MOODUSTATUD KRUNDITE EHTISÜBIGUS

Pos. nr	Kinnistu aadress	Krundi planeeritud suurus (m²)	Hoone suurim lubatud ehitisealune pind (m²)	Suurim komselõigus	Hoone lubatud maksimaalne kõrgus maapinnast (m)	Hoone suurim lubatud arv	Krundi kasutamise ehitistase	Krundi kasutamise ehitistase kaastiheduse ligi järgi	Suhtelised krundipindala koostisüksused	Tuleohtus	Planeeritud parkimiskohtade arv*	Arhitektuurilubadused	Pitirangud
1	Vabaõhukesuse tee 20	12 670	2000	3	14	8	Üh 100%	Üh 100%	3000	TP3	32	Hooneistusviis: lahtine; Katuselõik: 0-45°; Välisviimistlus: kivi, puit, krohv, palk, klaas; Katuskatte materjal: kivi, plekk, rullmaterjal; Pliidid: piire peab sobima hoonega, h=2,0 m; Harjasuund: vaba	Riigitee 11186 Tutermaa-Vanamõisa kaitsevöönd, 30 m äärmise sõiduraja välimisest servast; Vanamõisa maaparandusehitis (maaparandussüsteemi/ehitise kood 4109580020210) Servituudivajadusega ala planeeritud madalpingekaabli paigaldamiseks ja hooldamiseks koridori laiusga 2,0 m. Servituut on vaja seada võrguvaldaja kasuks.
2	Vabaõhukesuse tee 24	14 399	1000	3	14	6	Ä 20%; M 80%	Ä 20%; M 80%	3000	TP3	52	Hooneistusviis: lahtine; Katuselõik: 0-45°; Välisviimistlus: kivi, puit, krohv, palk, klaas; Katuskatte materjal: kivi, plekk, rullmaterjal; Pliidid: piire peab sobima hoonega, h=2,0 m; Harjasuund: vaba	Riigitee 11186 Tutermaa-Vanamõisa kaitsevöönd, 30 m äärmise sõiduraja välimisest servast; Vanamõisa maaparandusehitis (maaparandussüsteemi/ehitise kood 4109580020210) Servituudivajadusega ala planeeritud madalpingekaabli paigaldamiseks ja hooldamiseks koridori laiusga 2,0 m. Servituut on vaja seada võrguvaldaja kasuks.
3	Vabaõhukesuse tee 22	1 804	-	-	-	-	L 100%	L 100%	-	-	32	-	Riigitee 11186 Tutermaa-Vanamõisa kaitsevöönd, 30 m äärmise sõiduraja välimisest servast Servituudivajadusega ala planeeritud madalpingekaabli paigaldamiseks ja hooldamiseks koridori laiusga 2,0 m. Servituut on vaja seada võrguvaldaja kasuks.
4	Vabaõhukesuse tee L1	327	-	-	-	-	L 100%	L 100%	-	-	-	-	Riigitee 11186 Tutermaa-Vanamõisa kaitsevöönd, 30 m äärmise sõiduraja välimisest servast Servituudivajadusega ala planeeritud madalpingekaabli paigaldamiseks ja hooldamiseks koridori laiusga 2,0 m. Servituut on vaja seada võrguvaldaja kasuks.
5	Vabaõhukesuse tee L2	194	-	-	-	-	L 100%	L 100%	-	-	-	-	Riigitee 11186 Tutermaa-Vanamõisa kaitsevöönd, 30 m äärmise sõiduraja välimisest servast

* Parkimiskohtade arv täpsustatakse ehitusprojekti.

- TINGMÄRGID:
- PLANEERITUD ALA PIIR
 - KATASTRÜKSUSE, KINNISTU PIIR
 - PLANEERITUD HOONESTUSALA
 - OLEMASOLEV HOONE
 - OLEMASOLEV TEISALDATAV ABIHOONE
 - PLANEERITUD HOONE VÕIMALIK ASUKOHT
 - OLEMASOLEV SÕIDUTE (RIIGITEE 11186 TUTERMAA-VANAMÕISA)
 - OLEMASOLEV KERGLIIKLUSTEE
 - PLANEERITUD KERGLIIKLUSTEE
 - OLEMASOLEV KRUNDISISENE KÖNNITEE (KIVISILLUTIS)
 - PLANEERITUD JUURDEPÄAS KRUNDILE
 - OLEMASOLEV PARKLA
 - PLANEERITUD PARKLA VÕIMALIK ASUKOHT
 - PERSPEKTIVNE PARKLA VÕIMALIK ASUKOHT (JUHLUL KUI LOOMADE AEDIK JA ABIHOONED TEISALDATAKSE)
 - LIKVIDEERITAV OBJEKT
 - PLANEERITUD NÄHTAVUSKOLMNURK
 - PLANEERITUD NÄHTAVUSKOLMNURGA LAIENDUS
 - PARKIMISKOHTADE ARV (parkimiskoha mõõdud 2,7 x 5,0 m)
 - TEHVÕRGUSERVITUUD VAJADUSEGA ALA
 - SÄILITATAV PUU TRANSPORDIMAAL
 - PLANEERITUD VEETORUSTIKU VÕIMALIK ASUKOHT
 - PLANEERITUD KANALISATSIOONITORUSTIKU VÕIMALIK ASUKOHT
 - PLANEERITUD MADALPINGEKAABLI VÕIMALIK ASUKOHT
 - PLANEERITUD ELEKTRI LIITUMISKILBI VÕIMALIK ASUKOHT
 - PLANEERITUD HÜDRANDI VÕIMALIK ASUKOHT
 - PLANEERITUD REOVEEPUMPLA VÕIMALIK ASUKOHT (kuja 10 m)
 - OLEMASOLEV MAAPARANDUSSÜSTEEM
 - OLEMASOLEV VEETORUSTIK
 - OLEMASOLEV KANALISATSIOONITORUSTIK
 - OLEMASOLEV SURVEKANALISATSIOONITORUSTIK
 - OLEMASOLEV MADALPINGEKAABEL
 - OLEMASOLEV ALAJAAM
 - OLEMASOLEV ELEKTRIOHULIIN
 - OLEMASOLEV TÄNAVAVALGUSTUS
 - OLEMASOLEV HÜDRANT



pos. nr	sihtotstarve % planeeringu liikides
1	14 m 2000 m² 8
2	14 m 1000 m² 6
3	14 m 1000 m² 6

krundi pindala

EKSPLIKATSIOON:

- 1 PALKSAAL
- 2 LAVA
- 3 GRILLKODA
- 4 KÜLAKIIK
- 5 MÄNGUVÄLJAK
- 6 SPORDIVÄLJAK
- 7 ABIHOONE (SH WC)
- 8 LOOMADE AEDIK
- 9 PLANEERITUD TURISMITALU
- 10 PLANEERITUD TALLIHOONE
- 11 OLEMASOLEV PARKLA
- 12 OLEMASOLEVA PARKLA LAIENDUS
- 13 PLANEERITUD PARKLA
- 14 PERSPEKTIVNE PARKLA

MÄRKUSED:

- Auspiaania on kasutatud OÜ GEOPLUS tööd nr MP-704/03-17, koostatud 17.03.2017 a.
- Geoloogilise koordinaadi L-est süsteemis, kõrgused Balti süsteemis.
- Planeeritud reoveepumpla asukoht täpsustatakse ehitusprojekti, reoveepumpla kuja 10 m.
- Likvideeritava lähendus on illustratiivne ja täpsustatakse ehitusprojekti koostamisel.
- Kasolev joonis on kasutamiseks ainult koos seletuskirjaga.

Objekt: Vanamõisa küla Vabaõhukesuse tee 20, 22 ja 24 kinnistute ja lähiala detailplaneering

Tellijad: Saue Vallavalitsus, Mõtteluandusühing Vanamõisa küla

Planeerija-maastikuarhitekt: Piret Paltse, MSc

Joonise nimetus: PÕHJJOONIS TEHNÖVÕRKEUDEGA M 1:500

Töö nr: 0117 Staadium: DP Kuupäev: 22.06.2017 Joonise nr: DP04