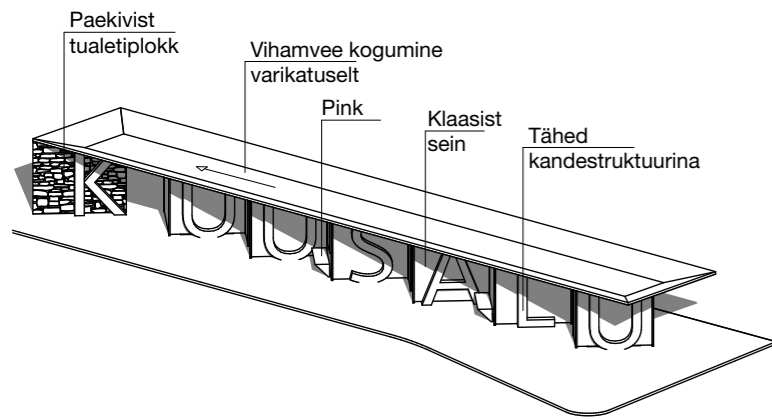
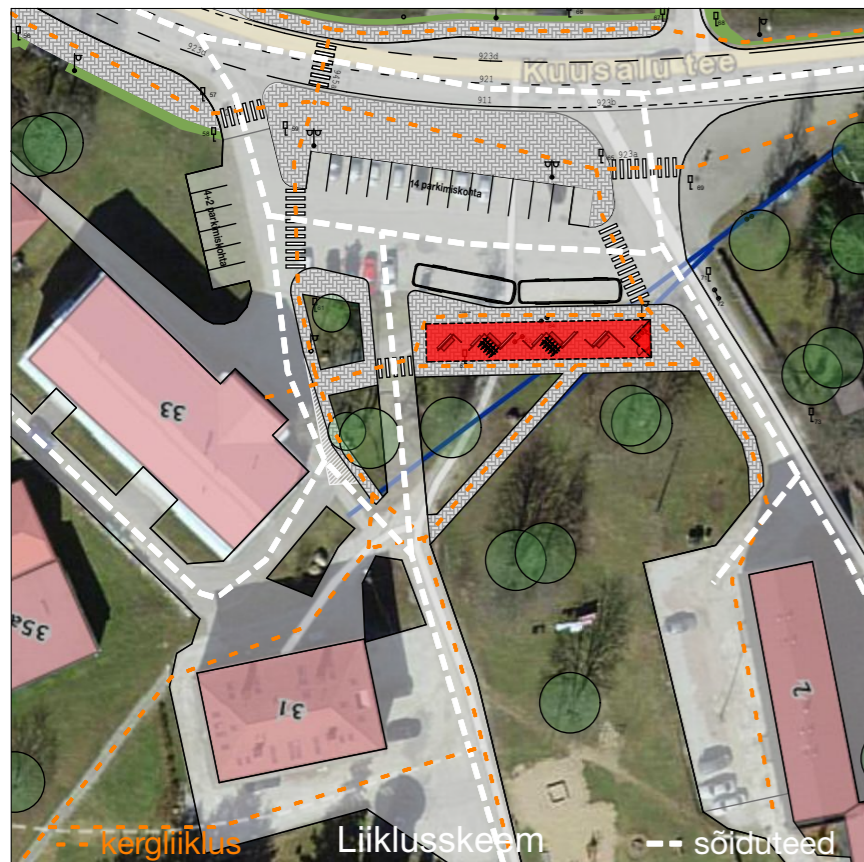




Objekt	Kuusalu bussipeatuse eskiisprojekt	Joonise nr	
Joonis	Tiitel	Kuupäev	19/8/17
Tellija	Kuusalu Vald	Möötkava	
Arhitekt	Tiit Sild, Erik Kõivistik	Töö nr	infr1
		Projektijuht	Tiit Sild
<small>Arhitektuuribüroo Sport OÜ • reg nr 12685291 • Kalevi 13, Tartu 51010, Eesti • info@sportsport.ee • Mtr reg: EEP002983</small>			



Aksonomeetriline skeem



Vaade kiriku suunalt



Vaade pargi suunalt

Asukoht

Kavandatud bussijaam on planeeritud Kuusalu valla keskusesse. Hõlpsamaks bussiliikluse kasutamiseks viiakse bussipeatus Kuusalu teelt mahasõiduga parkimisplatsi. Kavandatud multifunktsionaalne paviljon on välja pakutud asetsema pargi ääres tagades ohutu jalakäijate ligipääsu. Hoone paigutamisel on arvestatud põhiliste vaate suundadega, olles kurvi välisküljel saabuja sihis. Arvestatud on ka olemasolevate puude asukohtaga.

Kontseptsioon

Väljapakutav lahendus on multifunktsionaalne paviljon, mis hõlmab endas nii bussipeatuse, varikatuse, tualeti kui ka jalgratta parkla. Ühise katuse alla on koondatud põhilised reisijale vajalikud infrastruktuuri elemendid. Paviljon pakub kaitset nii vihma, päikese kui ka tuule eest. Kaitsva ruumi moodustavad nurga alla seatud klaaspaneelid, mille taha saab varjuda vastaval tuule suunale. Istepinke on nii bussipeatuse kui ka pargi pool.

Kavandatud bussipeatus hoiab madalat profiili ja sekundeerib tugevatele ruumilistele elementidele (kirik, park). Hoone viimistluses on kasutatud kohatundlike materjale - puit, paekivi.

Tallinn-Narva mnt poolt lähenejaid tervitab suurelt kiri Kuusalu. Kursi poolt saabuajad terendab läbi klaasseinte nähtav park.



Vaade Tallinn-Narva maantee suunalt

Parkimine ja liikluskeem

Olemasolev parkimisplats muudetakse osaliselt bussipeatuseks, võimaldades ühesuunalise liiklusega juurdepääsu läänepoolsest küljest. Bussidele on planeeritud kaks peatumiskohta, kusjuures arvestatud on normikohaste pööramisraadiuste ja manööverdamisruumiga. Parklasse mahub 14 autot, lisaks on 4 kohta lähepoolses küljes koos kahe eraldi kohaga päästeautode parkimiseks.

Jalgrataste parkimine on lahendatud varikatuse all, kokku on ruumi 10-le rattale. Olemasolev sõidutee risti läbi pargi suunatakse paviljonist mööda, busside taha. Lisaks nähakse ette uus kergliiklustee läbi pargi. See tagab nii jalakäijate kui ka busside ohutuse, kuna autod ei hakka busside vahelt läbi põikama. Juurdepääs Kuusalu tee 31 juurde tagatakse sõidutee laiendamise ees. Alternatiivina võib sõidutee läbi pargi suunata otse E.Ahrensi tänavale.

Pakutud lahendus vajab liiklustehnilist ekspertiisi tagamaks kõikide liiklejate ohutuse.

Konstruktiiivne lahendus

Bussipaviljon koosneb wc-bloki ja varikatusest. Tualeti seinad on looduslikust paekivist, fikseeritud sõrestik seinale. Katuse konstruktsioon on tehtud metall fermidest, mida katab profiilplekk-katus. Lagi on viimistletud puitlaudisega. Metallkonstruktsioonist tähed moodustavad varikatuse kandestruktuuri. Turvaklaasist seinad kinnitatakse teraspostidele. Väljak on kavandatud betoonkivi sillutisega. Vihmaveed kogutakse katusest kaldega tualeti suunas ja kogutakse võimalusel loputuskasti tarbeks.



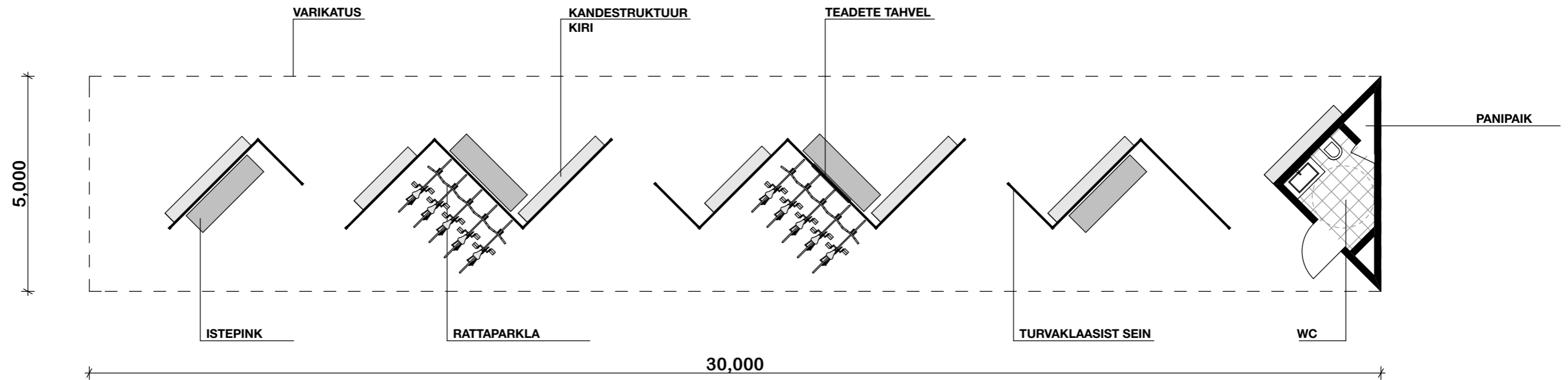
Vaade parkimisplatsilt

Objekt	Kuusalu bussipeatuse eskiisprojekt	Joonise nr	
Joonis	Asukoht, seletuskiri ja visualisatsioonid	Kuupäev	19/8/17
Tellija	Kuusalu Vald	Möötkava	1:1000
Arhitekt	Tiit Sild, Erik Kõivistik	Töö nr	infr1
		Projektijuht	Tiit Sild
Arhitektuurbüroo Sport OÜ • reg nr 12685291 • Kalevi 13, Tartu 51010, Eesti • info@sportsport.ee • Mtr reg: EEP002983			

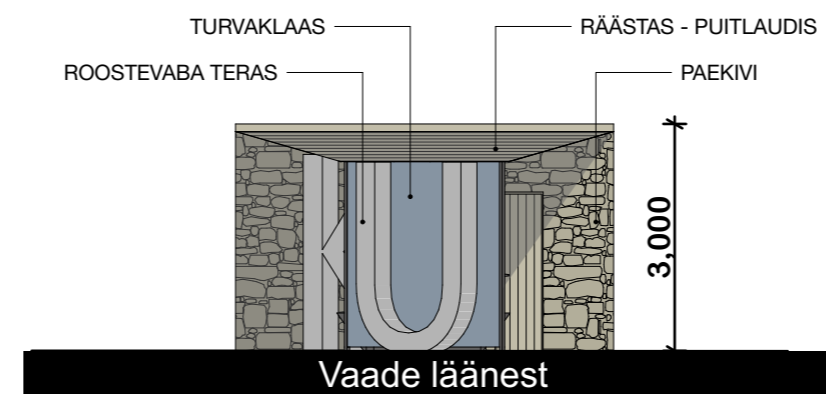
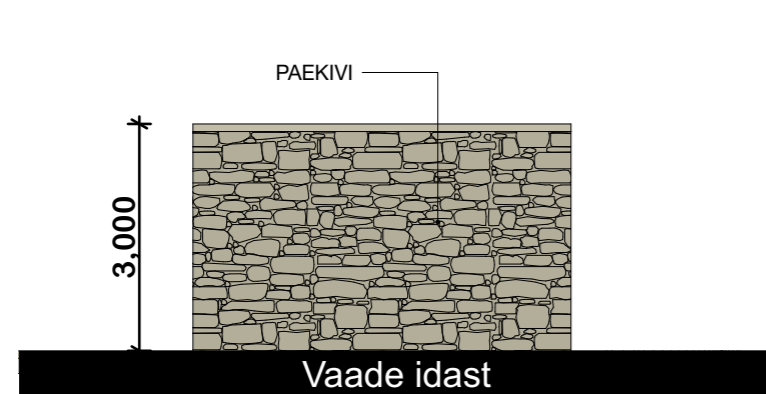
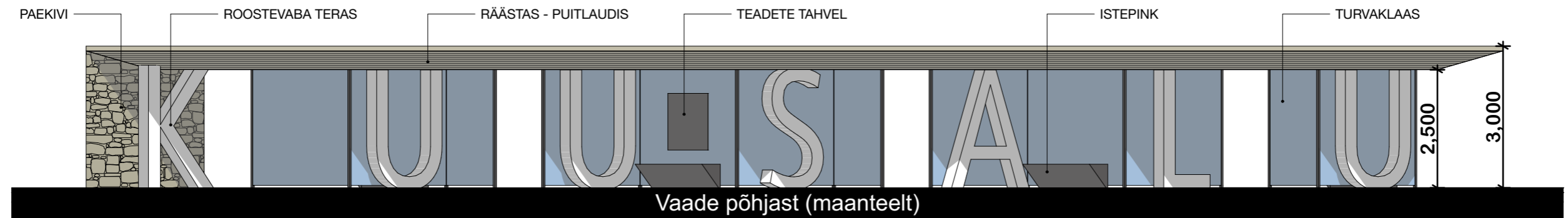
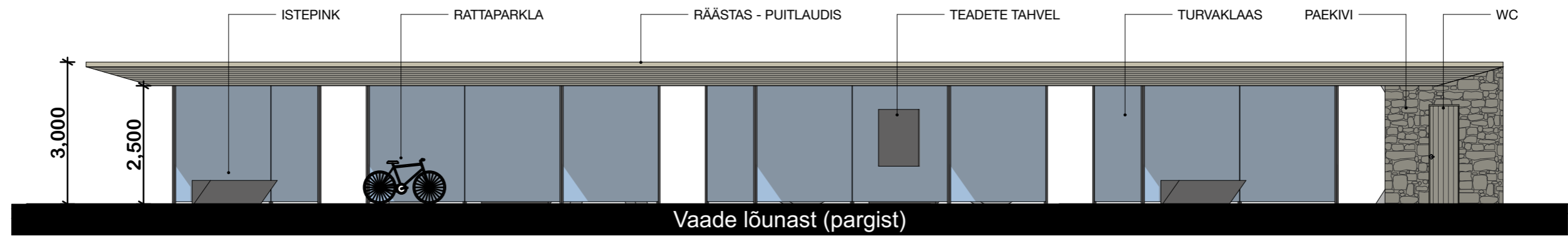


Objekt	Kuusalu bussipeatuse eskiisprojekt	Joonise nr	
Joonis	Asendiplaan	Kuupäev	19/8/17
Tellija	Kuusalu Vald	Möötkava	1:500
Arhitekt	Tiit Sild, Erik Kõivistik	Töö nr	infr1
		Projektijuht	Tiit Sild

Arhitektuuribüroo Sport OÜ • reg nr 12685291 • Kalevi 13, Tartu 51010, Eesti • info@sportsport.ee • Mtr reg: EEP002983



Bussipaviljoni plaan



Objekt	Kuusalu bussipeatuse eskiisprojekt	Joonise nr	
Joonis	Bussipaviljoni joonised	Kuupäev	19/8/17
Tellijä	Kuusalu Vald	Möötkava	1:100
Arhitekt	Tiit Sild, Erik Kõivistik	Töö nr	infr1
		Projektijuht	Tiit Sild
Arhitektuuribüroo Sport OÜ reg nr 12685291 Kalevi 13, Tartu 51010, Eesti info@sport.ee Mtr reg: EEP002983			