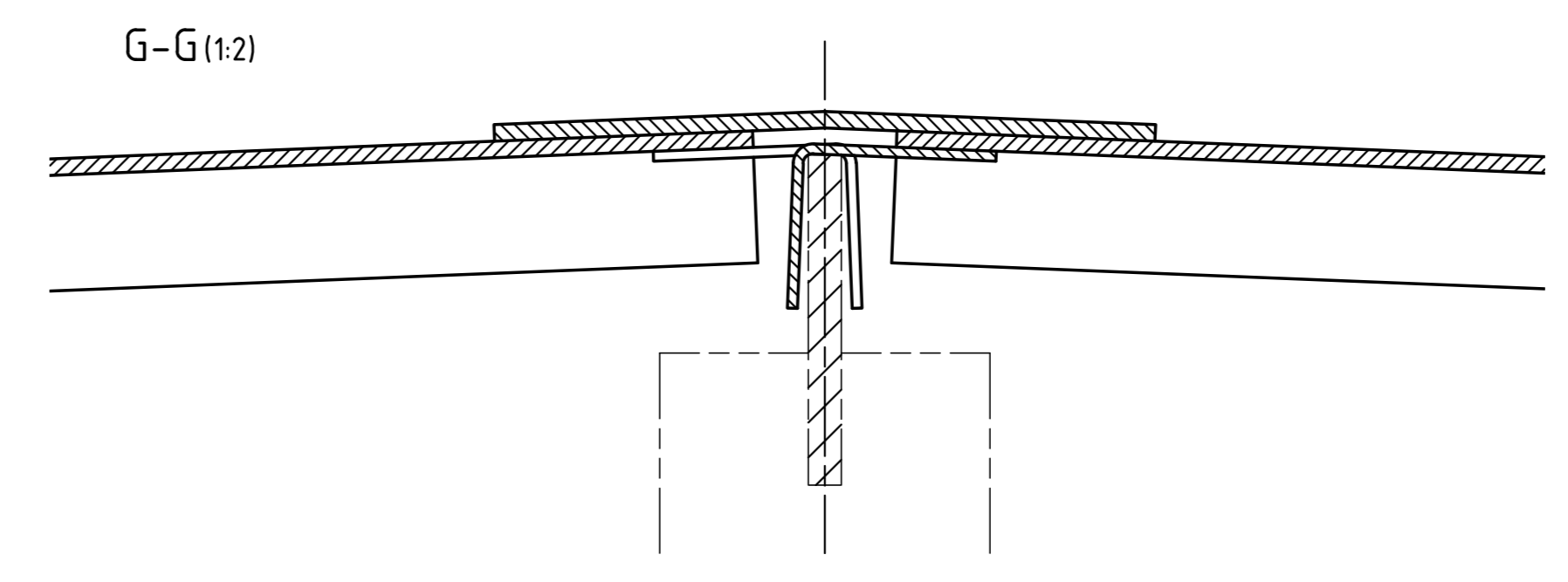
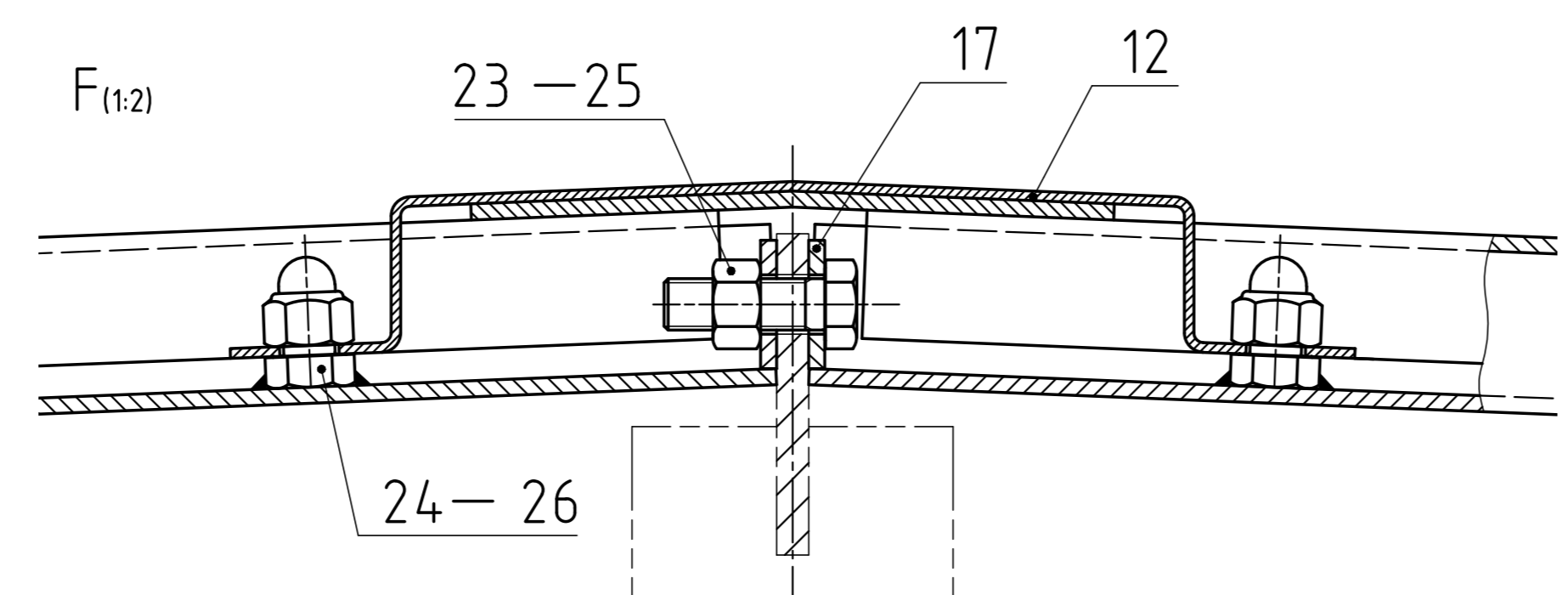
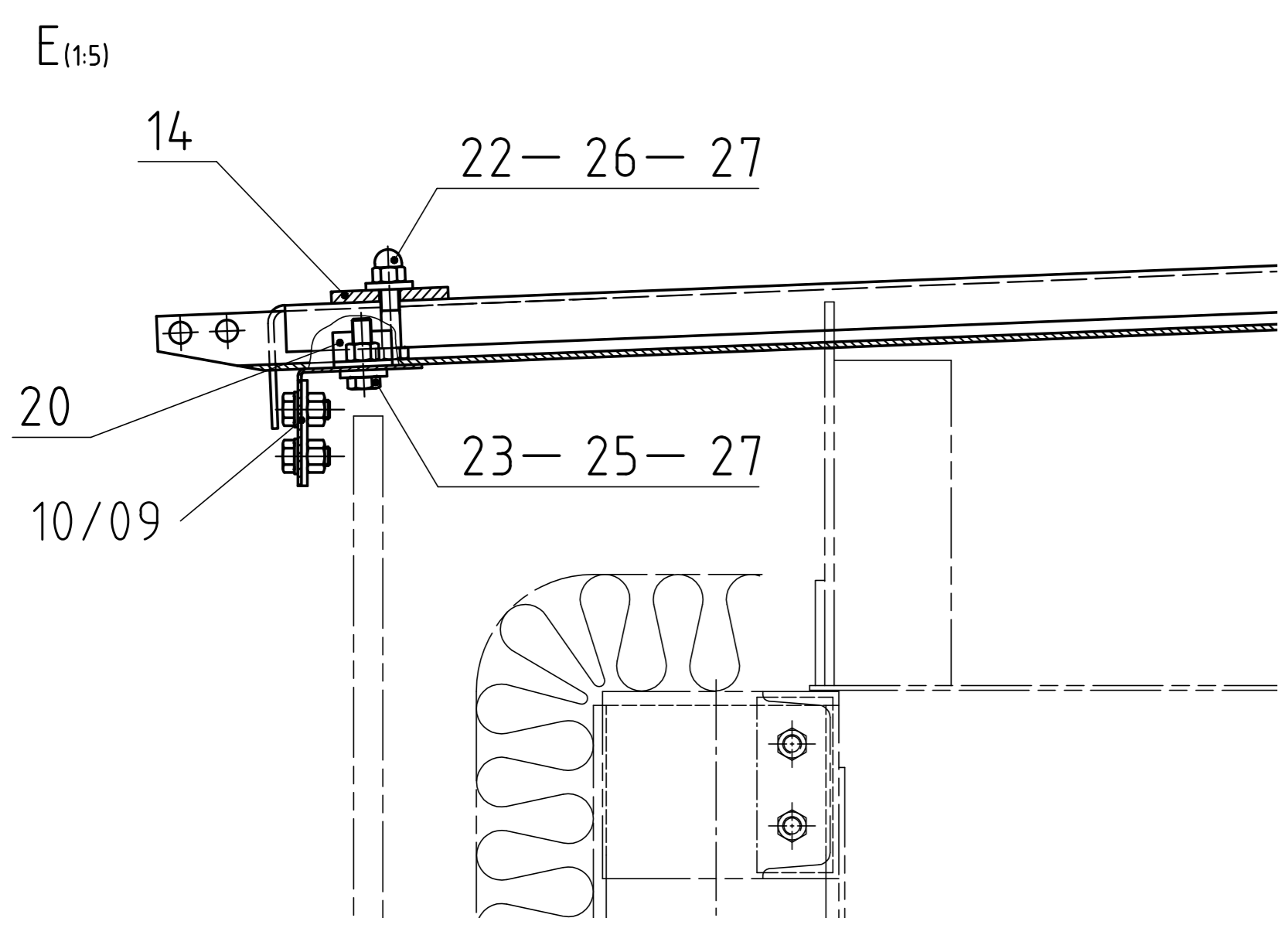
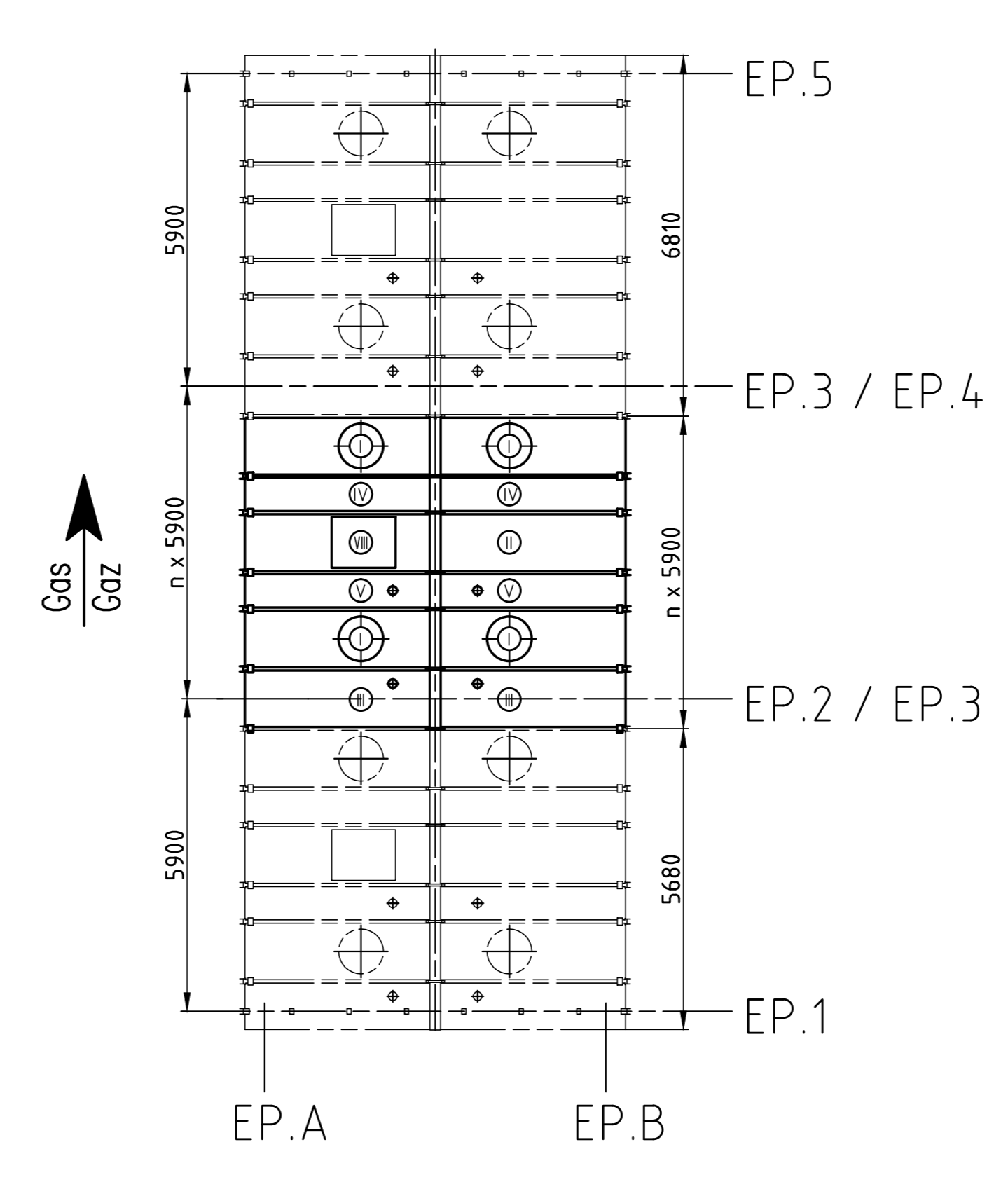


Keyplan (1:100)



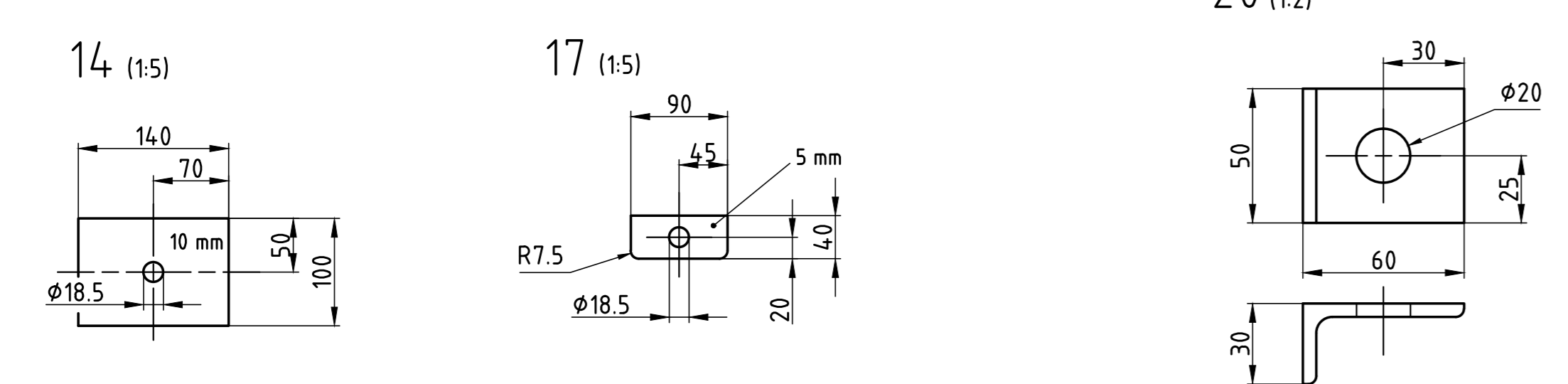
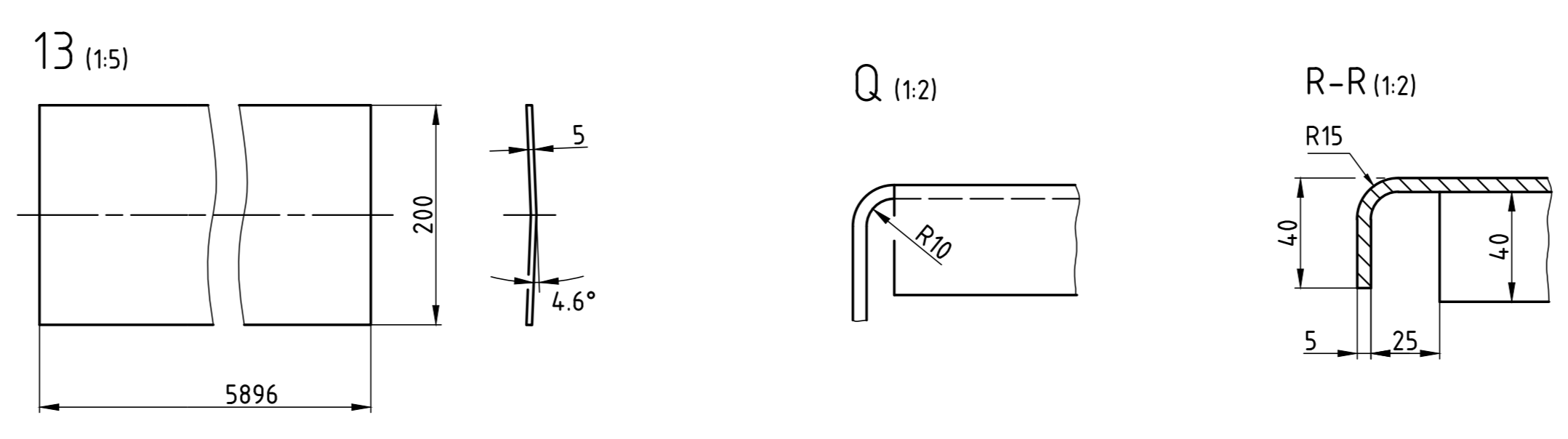
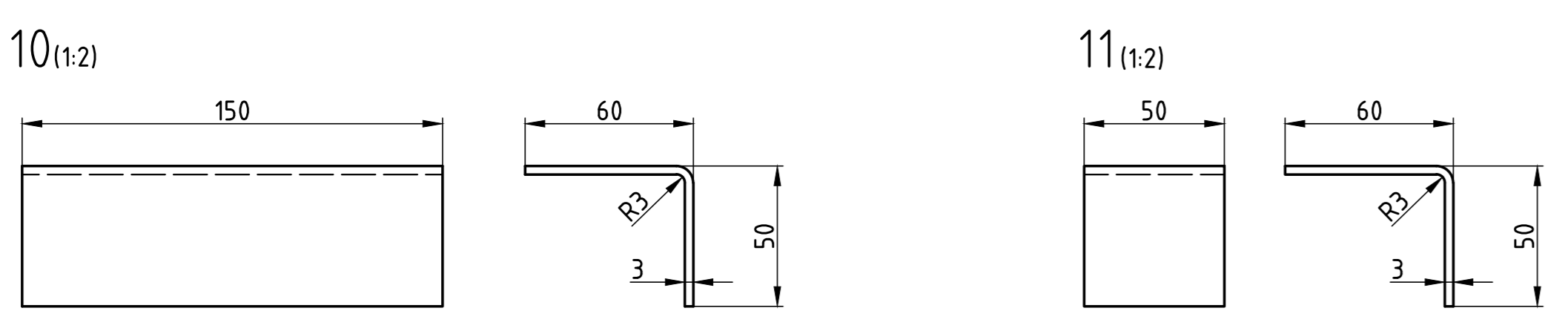
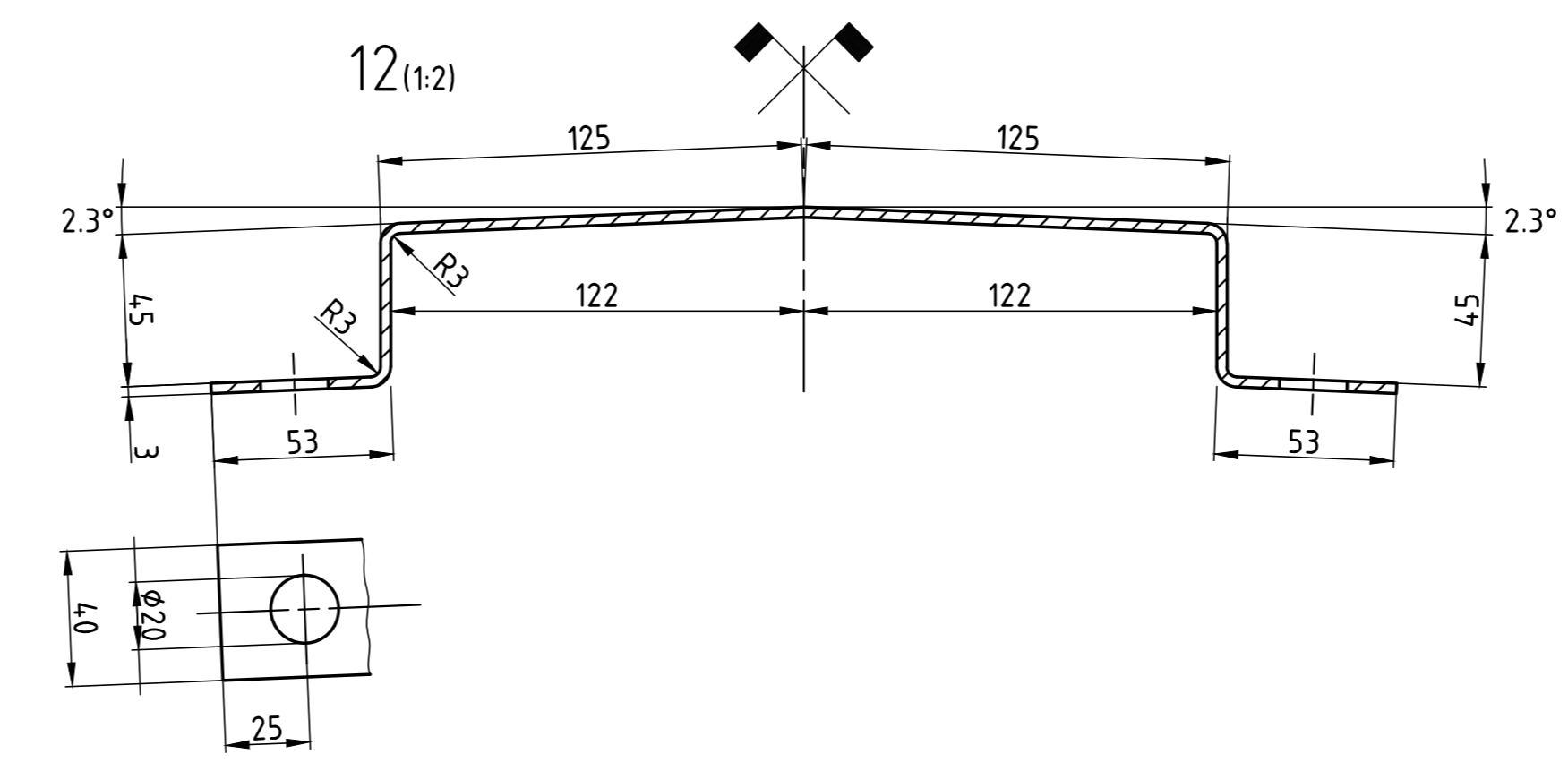
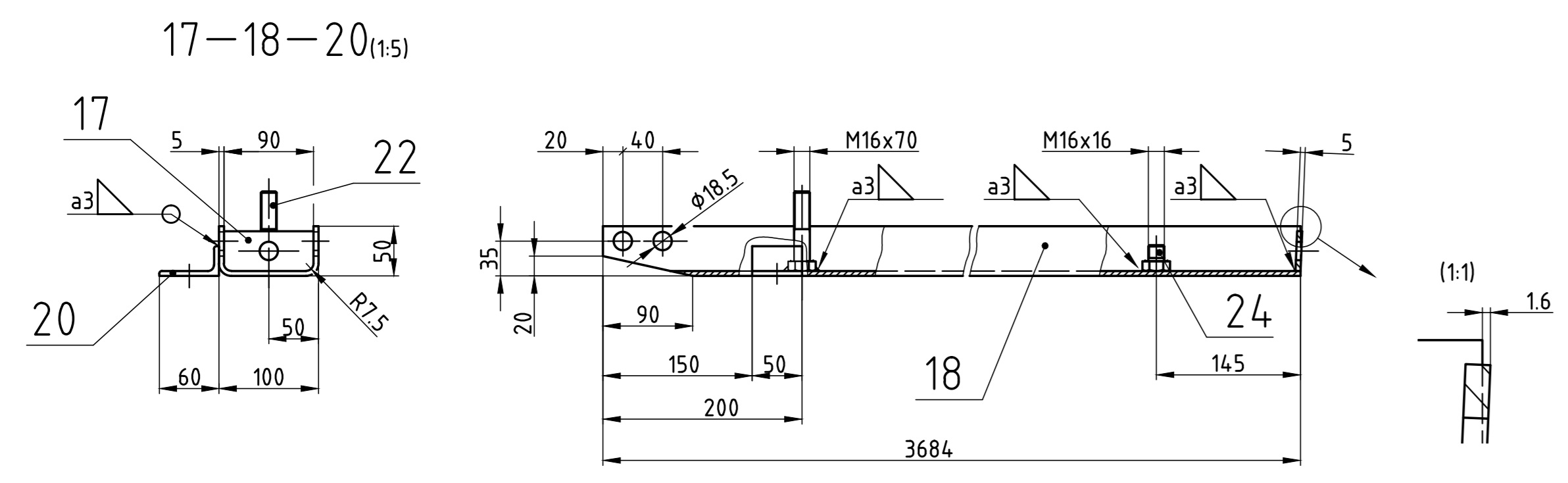
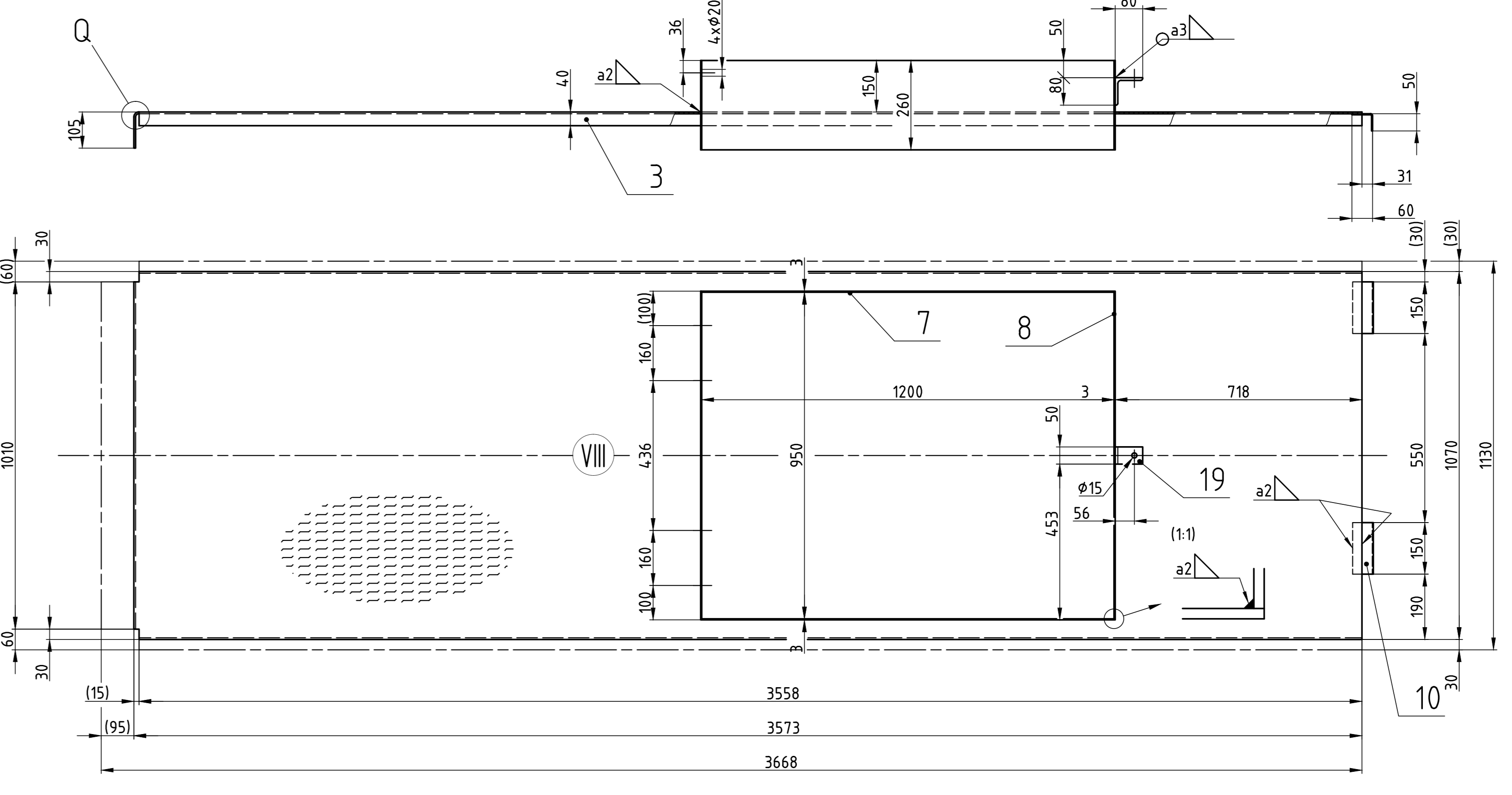
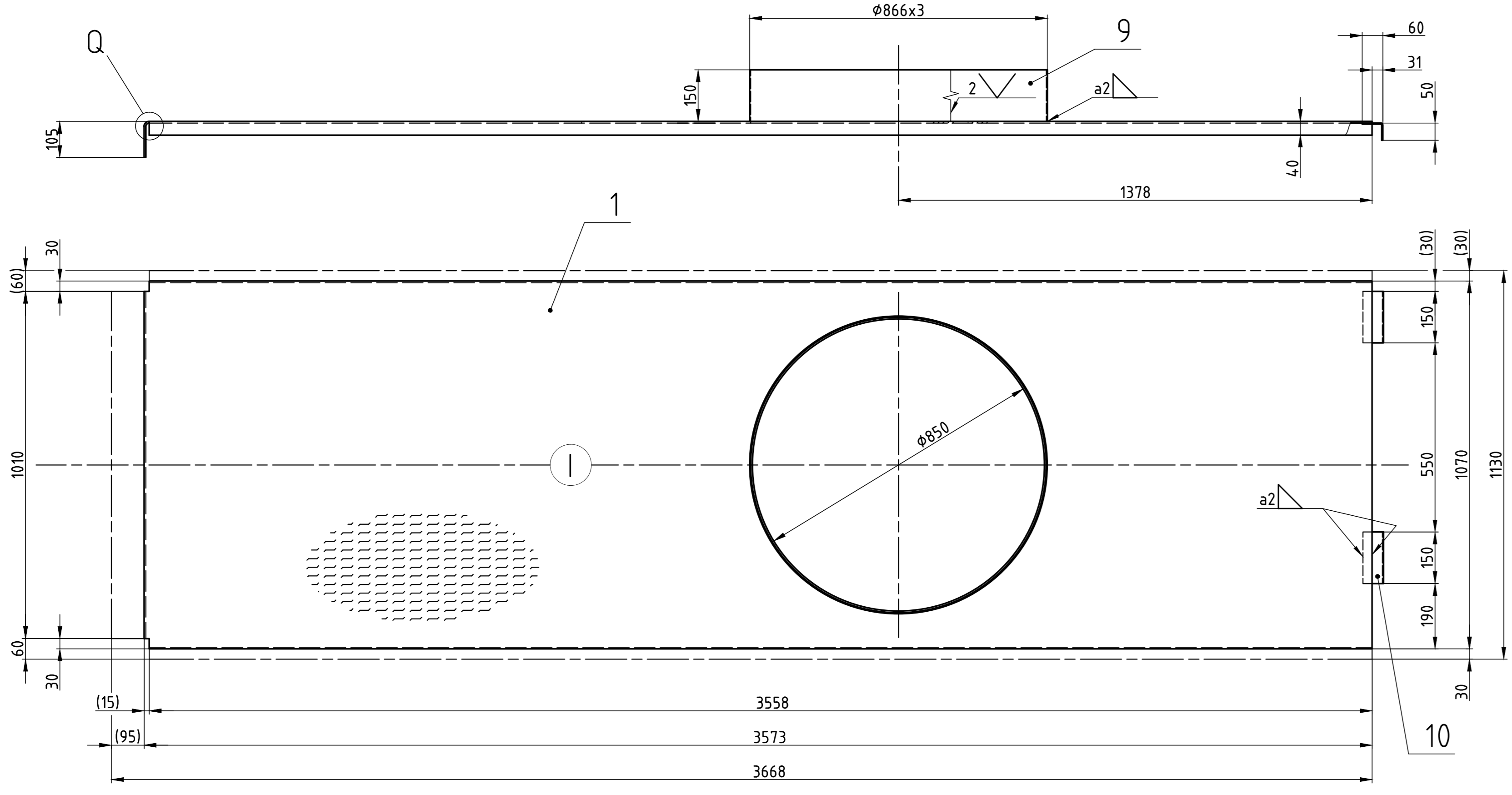
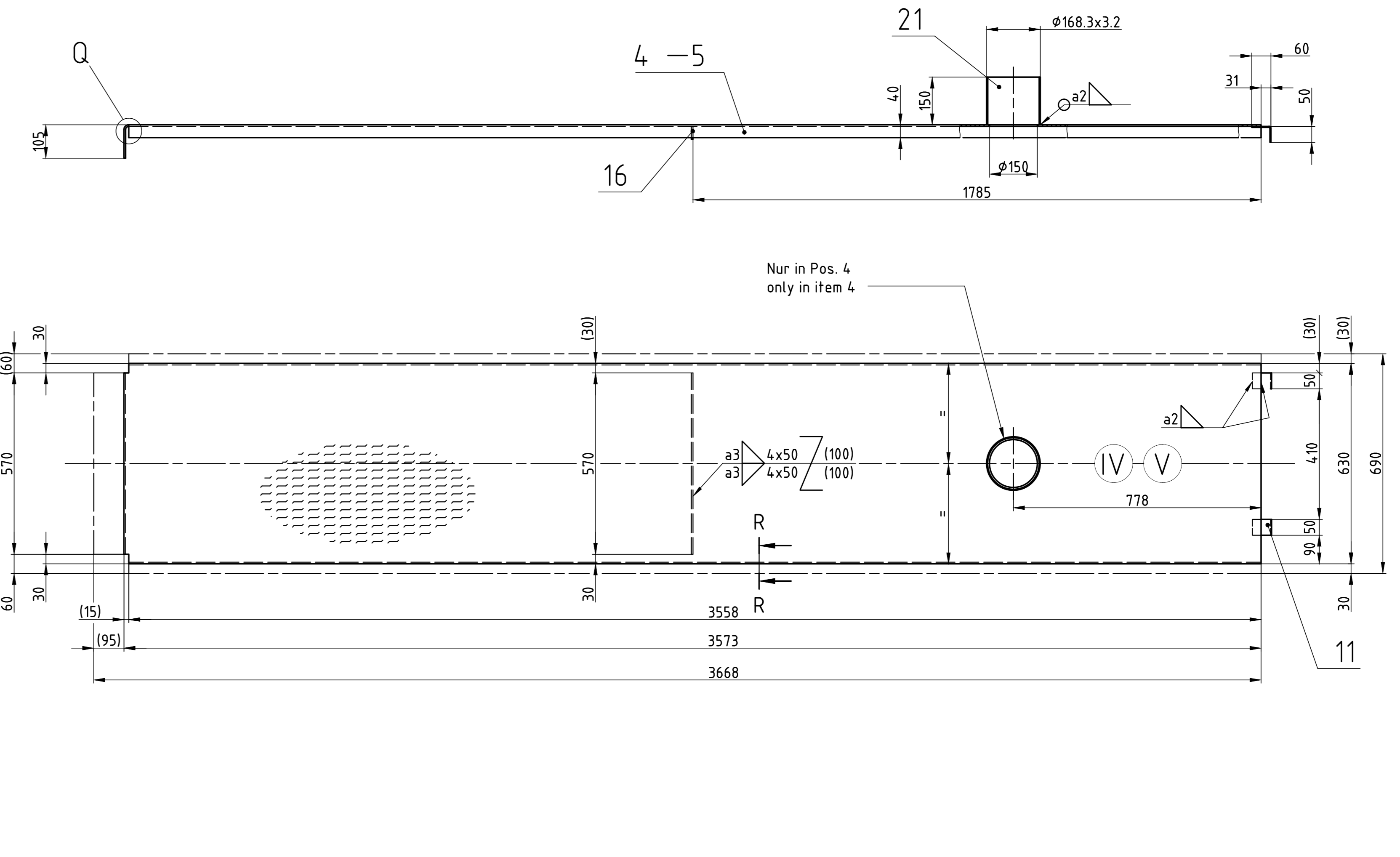
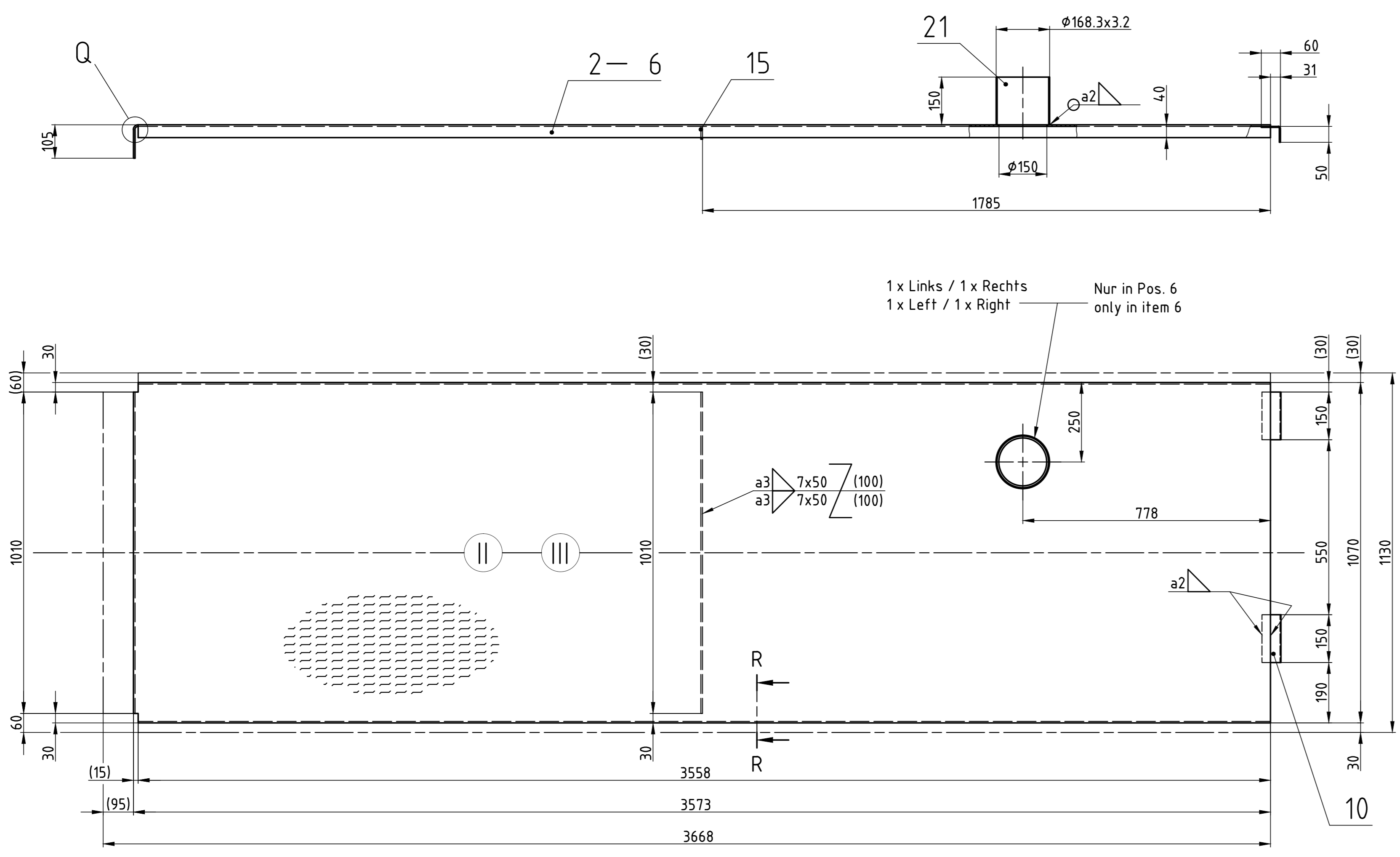
Pos.	Qty	Description	Manufacturing Standard	Dimension	Material N° / Name	Stock-N°	kg	Corrosion Protection/Remarks
27	24	Scheibe	DIN 7349 - 17		St		2.260	0,54 AZB
26	24	Muttern	DIN 986 - M16				3.700	0,89 AZE
25	18	Sechskantschraube	ISO 4017 - M16x16				3.330	0,60 12h
24	12	Sechskantschraube	ISO 4017 - M16x16				5.830	0,70
23	18	Sechskantschraube	ISO 4017 - M16x50				10.300	1,85 12h
22	12	Sechskantschraube	ISO 4017 - M16x70				13.000	1,56
21	4	Rohr	DIN EN 10220 - 168,3 x 3,2	150	S235JR		13.000	1,80
20	12	L-Profil	DIN EN 10056-1 - 60 x 30 x 5	50	S235JR		3.370	2,82
19	1	L-Profil	DIN EN 10056-1 - 80 x 80 x 8	50	S235JR		9.460	0,48
18	12	L-Profil kaltgewalzt	DIN 5945 - 100 x 50 x 5	300	S235JR		7.850	310,78
17	12	Flachstahl	DIN 10258 - 40 x 5	94	S235JR		1.570	1,70
16	4	Flachstahl	DIN 10258 - 40 x 5	570	S235JR		1.570	3,58
15	3	Flachstahl	DIN 10258 - 40 x 5	100	S235JR		1.570	4,76
14	12	Flachstahl	DIN 10258 - 100 x 10	140	S235JR		7.850	13,19
13	1	Breitflachstahl	DIN 59200 - 200 x 5	5896	S235JR		7.850	44,28
12	6	Blech		4.324,00	S235JR		24.000	2,49
11	8	Blech		195,50	S235JR		24.000	1,01
10	16	Blech		154,105	S235JR		24.000	6,95
9	4	Blech		2716,150	S235JR		24.000	39,84
8	2	Blech		956,260	S235JR		24.000	11,86
7	2	Blech		1216,260	S235JR		24.000	15,85
6	7	Tränenblech		3668,1150	S235JR		26.000	274,85
5	2	Tränenblech		3668,490	S235JR		26.000	138,92
4	7	Tränenblech		3668,490	S235JR		26.000	129,88
3	1	Tränenblech		3668,1150	S235JR		26.000	77,68
2	1	Tränenblech		3668,1150	S235JR		26.000	107,42
1	4	Tränenblech		3668,1150	S235JR		26.000	370,68

Fertigungs-Nr. / Manufacturing Standard: 10/03
 Baugruppe / Size: 34 1B
 Bemerkung / Remark: ESP expansion by two fields
 Auftrags-Nr. / Order No.: A 8971.1
 Entwurf-Nr. / Drawing No.:
 E-Plan-Nr. / Article No.:
 Blatt / Page: 1/2

Isolationsdecke Zwischenfeld
Insulation roof intermediate field

ELEX ELEX AG
 8603 Schwarzenbach / Switzerland

517 969



Fertigungs-Nr. / Manufacturing standard: 10/03		Baugruppe / Group: 3418		Gezeichnet durch / Drawn by: 09.08.17 PDA	
Allgemeine Anmerkungen für Schweißanordnungen: EN 60 1303 Tabelle 12 (4) (siehe 3/1)		Bemerkung / Remark: ESP expansion by two fields		Geprüft durch / Checked by: 14.08.17 CRA	
Referenzen für Schweißnähte: EN 60 1303 Tabelle 12 (4) (siehe 3/1)		Ersatz-Nr. durch Nummer / Replaced by No.:		Ersatz-Nr. durch Nummer / Replaced by No.:	
Referenzen für Schweißnähte: EN 60 1303 Tabelle 12 (4) (siehe 3/1)		Ersatz-Nr. durch Nummer / Replaced by No.:		Ersatz-Nr. durch Nummer / Replaced by No.:	
Allgemeine Anmerkungen: EN 60 1303 Tabelle 12 (4) (siehe 3/1)		ELEX AG 8603 Schwerzenbach / Switzerland		Blatt / Page: 517 969 2/2	

Ohne unsere Genehmigung darf diese Zeichnung weder vervielfältigt noch Dritten zugänglich gemacht werden.
 Without our previous authorization this drawing can neither be copied nor disclosed to third persons.