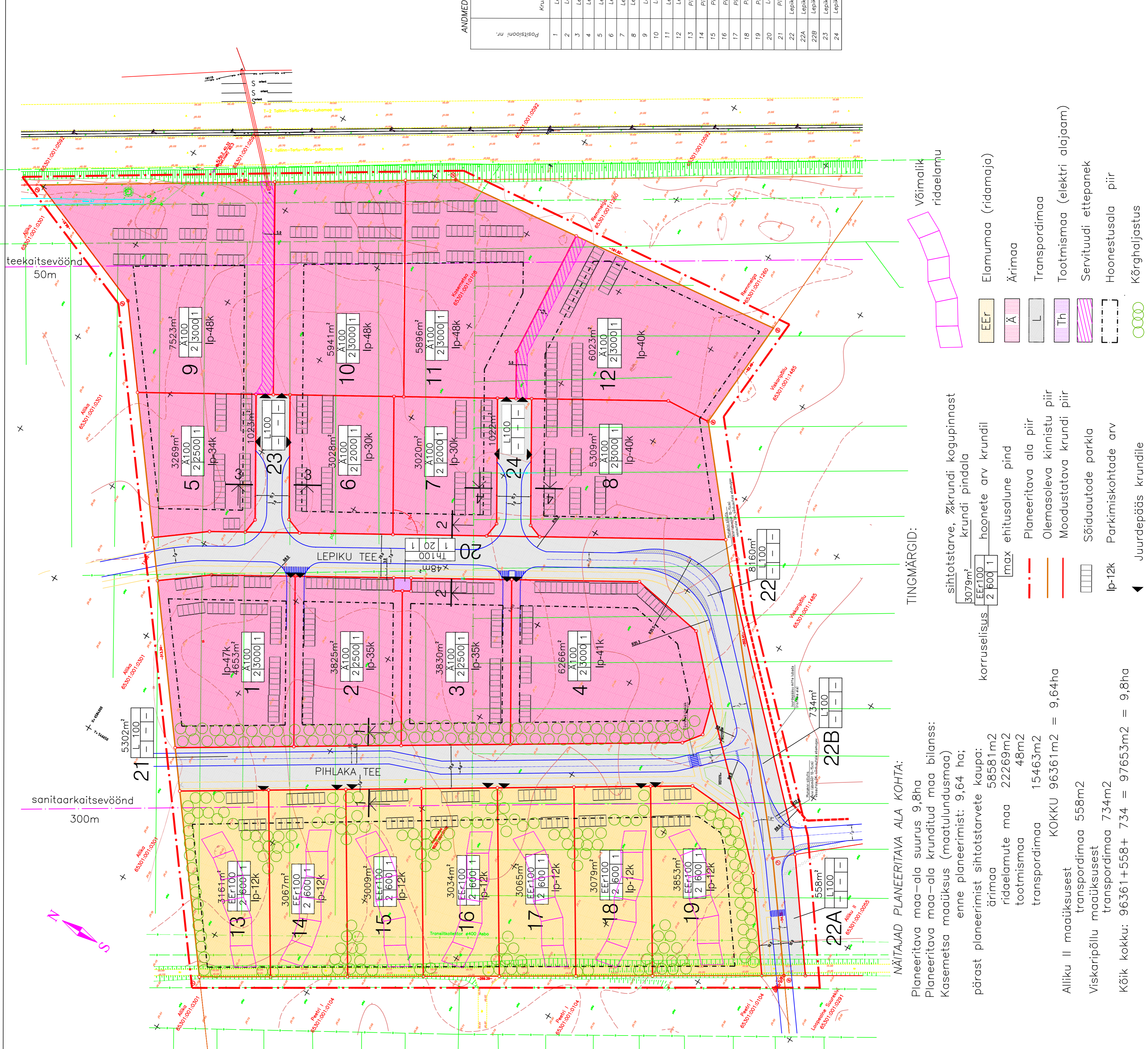


Posti nr.	Krundi pindala m ²	Krundi pindala m ²	Krundi pindala m ²	Hooneid arv krundil	Maa sihtasutus (vastavastanditeeringu)	Maa sihtasutus (vastavastanditeeringu)	Maa sihtasutus (vastavastanditeeringu)	Maa sihtasutus (vastavastanditeeringu)	Maa sihtasutus (vastavastanditeeringu)	Maa sihtasutus (vastavastanditeeringu)	Maa sihtasutus (vastavastanditeeringu)
1	4653	3000	2/9	1	A	X	A	100	5400		Mõeldud, piiratud
2	3825	2500	2/9	1	A	X	A	100	4200		
3	3830	2500	2/9	1	A	X	A	100	4200		
4	6266	3000	2/9	1	A	X	A	100	4000		
5	3269	2500	2/11	1	A	X	A	100	4000		
6	3028	2000	2/11	1	A	X	A	100	3600		
7	3020	2000	2/11	1	A	X	A	100	3600		
8	5309	3000	2/9	1	A	X	A	100	4000		
9	7523	3000	2/11	1	A	X	A	100	4800		
10	5941	3000	2/11	1	A	X	A	100	4600		
11	5896	3000	2/11	1	A	X	A	100	4200		
12	6023	3000	2/9	1	A	X	A	100	4000		
13	3161	600	2/7	1	EE	E	100	1200			
14	3067	600	2/7	1	EE	E	100	1200			
15	3034	600	2/7	1	EK	E	100	1200			
16	3034	600	2/7	1	EK	E	100	1200			
17	3065	600	2/7	1	EK	E	100	1200			
18	3079	600	2/7	1	EK	E	100	1200			
19	3653	600	2/7	1	EK	E	100	1200			
20	48	20	1/3	1	L	L	100	20			
21	5302	—	—	—	L	L	100	—			
22A	558	—	—	—	L	L	100	—			
22B	734	—	—	—	L	L	100	—			
23	979	—	—	—	L	L	100	—			
24	1022	—	—	—	L	L	100	—			

Posti nr.	Krundi pindala m ²	Krundi pindala m ²	Krundi pindala m ²	Hooneid arv krundil	Maa sihtasutus (vastavastanditeeringu)	Maa sihtasutus (vastavastanditeeringu)	Maa sihtasutus (vastavastanditeeringu)	Maa sihtasutus (vastavastanditeeringu)	Maa sihtasutus (vastavastanditeeringu)	Maa sihtasutus (vastavastanditeeringu)	Maa sihtasutus (vastavastanditeeringu)
1	4653	6530	100	10	108						Pirangud
2	3825	6530	100	10	108						
3	3830	6530	100	10	108						
4	6266	6530	100	10	108						
5	3269	6530	100	10	108						
6	3028	6530	100	10	108						
7	3020	6530	100	10	108						
8	5309	6530	100	10	108						
9	7523	6530	100	10	108						
10	5941	6530	100	10	108						
11	5896	6530	100	10	108						
12	6023	6530	100	10	108						
13	3161	6530	100	10	108						
14	3067	6530	100	10	108						
15	3034	6530	100	10	108						
16	3034	6530	100	10	108						
17	3065	6530	100	10	108						
18	3079	6530	100	10	108						
19	3653	6530	100	10	108						
20	48	6530	100	10	108						
21	5302	6530	100	10	108						
22	8160	6530	100	10	108						
22A	558	6530	100	10	108						
22B	734	6530	100	10	108						
23	979	6530	100	10	108						
24	1022	6530	100	10	108						



ANDMEDI KRUNDI MÕELDAMISEKS:

- MÄRKUSED:
- 1. Nõuded kavandatud hoonetele ja piiretele vt seletuskirjas.
 - 2. Parkimiskohtade arv kuulub täpsustamisele vastavalt projekteeritava ehitise liigile. Parkimiskohtade arvutus vt. detailplaneeringu seletuskirjas.
 - 3. Teede ristitõkide vt. joonis DP-4 ja DP-5.
 - 4. Kruntide aadressid täpsustab Rae Vallavalitsus.

Maaüksuse geodeetilise määrdamise on teostanud AS OPTISEER maandaja Argo Kangur, 21.sept. 2005

Koordinaadid L-E5197 süsteemis: Lähtepunktid PP2122 H=40.535 + PP6298 H=39.559

Kõrgused Bati süsteemis: Lähtepunktid Trimble 5600

Mõeldatud elektrihüdrograafia AutoCAD 2000i

Plaan koostatud arvutis graafikprogrammi AutoCAD 2000i

Kuivendusüsteemi (arenaa) orienteeru ja plaanide kantud maapõranduse teostusjooniseid Kuivendusüsteemi kavand looduses määrdetud

TOO TELLIA: OU LEVADIA Kõrtsiõie 5, Tallinn

PROJEKTID: I. NIKLAND HAULBAS

ARHITEKT: K. MANNIK

TOO NIMETUS: PEETRI KÜLA, RAE VALD

TOO NR.: 05011

LEHT: DP-2

STAADIUM: DP

MOOTIKAVA: 1:1000

KULUPEL: 15.06.2006

NÄITAJAD PLANEERITAVA ALA KOHTA:

Planeeritava maa-ala suurus 9,8ha

Planeeritava maa-ala krunditud maa bilanss: Kasemetsa maaüksus (maatulundusmaa) enne planeerimist: 9,64 ha; pärast planeerimist sihtotstarvetarve kaupa: ärirama 585,81m² ridaelamute maa 22269m² tootismaa 48m² transpordimaa 1546,3m² KOKKU 96361m² = 9,64ha

Alliku II maaüksusest transpordimaa 558m² Viskaripõllu maaüksusest transpordimaa 734m² Kõik kokku: 96361+558+ 734 = 97653m² = 9,8ha

TINGIMÄRGID:

- sihtotstarve, %krundi kogupinnast
- 3079m² krundi pindala
- korruselisus 3079m² / 210000m²
- hoonete arv krundil max ehitusala pind
- Planeeritava ala piir
- Olemasoleva kinnistu piir
- Moodustatava parkla
- Sõiduteede piir
- Parkimiskohtade arv
- Juurdepääs krundile

Võimalik ridaelamu

- Elamumaa (ridamaja) Eer
- Ärirama A
- Transpordimaa L
- Tootismaa (elektri alajaam) Th
- Servituudi ettepanek
- Hoonestusala piir
- Kõrgaljastus