

ELEKTROTEHNILINE INFORMATSIOON

1. NIMIPINGE/VOOL/SAGEDUS . . . . . 3x400/230 V    400 A    50 Hz
2. LÖHISETALUVUS . . . . . 10 kA
3. ARVUTATUD/INSTALLEERITUD VÕIMSUS/COSFI . . . . . 150 kW    \_\_\_\_\_ kW    0.95 cosfi
4. JUHTIMISPIINGE . . . . . 230VAC, 24VDC
5. JUHISTIKUTÜÜP . . . . . TN-C-S L1;L2;L3;N;PE

EHITUSLIKUD ANDMED

1. KESKUSE TÜÜP . . . . .  KAPP     KILP     KARP
2. PAIGALDUSVIIS . . . . .  P.PEALNE     SÕMSTATUD    KAITSEASTE    IP55  
Korrosioon: C5
3. KINNITUSVIIS . . . . .  PÖRAND     SEIN
4. UKSE LUKUSTUS . . . . .  LUKK (RITTAL)     RIV
5. KESKKONNA TEMPERatuur . . . . . -22...+30°C
6. PINNAKATE . . . . .  PULBER     TULEKINDEL
7. MÖÖTMED . . . . . KÕRGUS: \_\_\_\_\_ LAUS: \_\_\_\_\_ SÕGAVUS: \_\_\_\_\_

SEADMETE INFORMATSIOON

1. SEADME TÜÜP . . . . .  K.KINDEL     LIKUV     MUU
2. PAIGUTUSVIIS . . . . .  MOODUL     TSENTRAAL
3. SIGNALLAMBID . . . . .  HÕOG     LED
4. KONTROLLITUD . . . . .  PAIGALDAJA POOLT     TOOTJA POOLT

KAABLID

1. TOITEKAABLID . . . . .  ÜLALT     ALT     KLEMMLUIST
2. VÄLJUVAJAD JÕUKAABLID . . . . .  ÜLALT     ALT     KLEMMLUIST
3. JUHTIMISKAABLID . . . . .  ÜLALT     ALT     KLEMMLUIST

TUNNUSSILT

1. TÄHISTUS . . . . .  STANDARD     MUU
2. INSTR. NUMMERDUS . . . . .  STANDARD     MUU

MÄRKUSED

KILPI JÄTTA 30% RESERVUUMI; VÄLISPAIGALDIS, -22C...+30C

JAOTUSKESKUS VARUSTADA VIHMAKATUSEGA; JAOTUSKESKUS PAIGALDATAKSE VUNDAMENDILE

Täiendavad nõuded: vt. TS Energia OÜ tehnilised tingimused nr. 270317

(nt.: kaitseautomaadid nimivooluga 100A ja üle kasutada reguleeritava sättevooluga kuni 40% nominaalvoolust firma Schneider Electric automaate)

Jaotuskeskuse sisened voolujuhid tuleb valida ja koostada vastavalt standartisarjale EVS-EN60439 "Madalpingelised aparadikoosted".

Jaotuskeskuse sisestus valmistatakse ette kahele toitekaabile AMCMK 4x240/72Cu. Esiolgselt paigaldatakse üks kaabel. Max. lubatud vool 256A

Rev.	Modification/Status	Date			
		Designer			



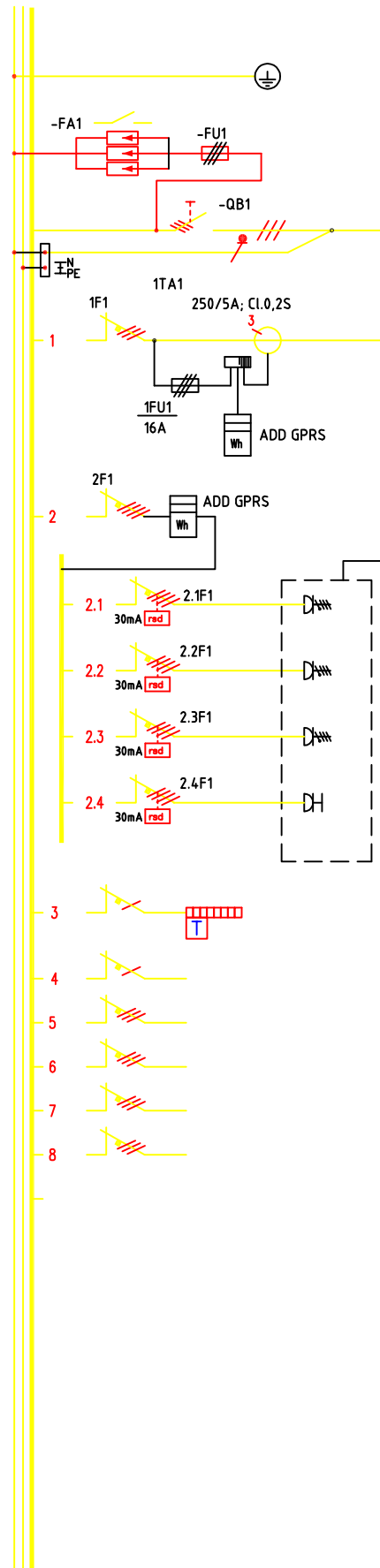
**ELDECO**  
INSENERIBÜROO

Kadaka tee 36  
10621, Tallinn  
Tel 6 557 680  
eldec@eldec.ee  
Reg. nr. 10451519

Projekteeris	A. Palu	Päis	Tallink Duty Free AS. Ajutine laohoone
Kontrollis	A. Palu	Lootsi tn 13 // 14 // Sadama tn 21 // 25 // Uus-Sadama tn 19	
Kuupaev	16.06.2017	Liitumiskilbi EK-01-15 skeem	
Fail	17-07-EL50.dwg	Töö number	17-07
		Stadium	PP

Joonise number	17-07-EL50	Muud.	
		Muud.	Leht/Lehti
			1/2

SKEEM	NIMETUS	VÖIMSUS [kW]	KAITSE [A]	JUHTMED [mm <sup>2</sup> ]
	Maanduslatt			MK 50 KoRo
	Liigpinge piirik, tüüp 1+2 / Surge arrester			
	SISESTUS alajaamast nr.1 , fidder F15	400		2x(AMCMK 4x240/72Cu)
	Tallink Pre-orderi peajaotuskeskus JK-01-15-1	250/250		MCMK 4x240/72Cu
	Pistikupesade peaautoamat	160/100		
	Pistikupesad paigaldada kilbi küljele, nurk 45...60deg. Mennekes			
	Pistikupesa 3x230/400V, N, PE; In=63A; IP67		C63	-----
	Pistikupesa 3x230/400V, N, PE; In=32A; IP67		C32	-----
	Pistikupesa 3x230/400V, N, PE; In=16A; IP67		C16	-----
	Pistikupesa 230V, N, PE; In=16A; IP67		C16	-----
	Kondensaadivastane küte		C10	-----
	Reserv		C10	-----
	Reserv		160/125	-----
	Reserv		160/125	-----
	Reserv		C63	-----
	Reserv		C63	-----
	Reservkohad 30%		C63	-----



Rev.	
Modification/Status	
Designer	
Date	