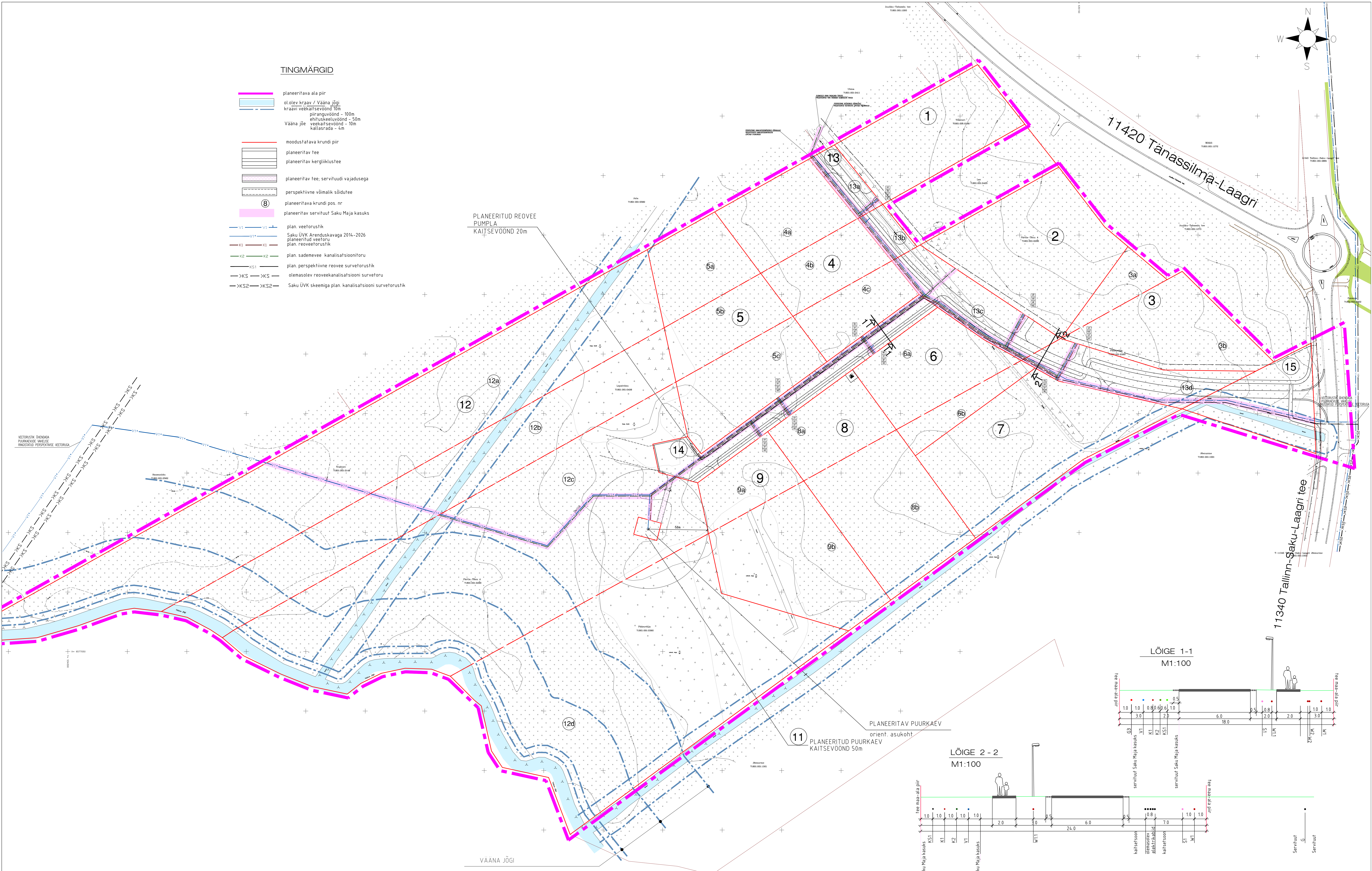


TINGMÄRGID

- planeeritava ala piir
- olemasolev kraav / Vääna jõgi
- kraavi veekaitsevöönd 10m
- piiranguvöönd - 100m
- ehituskeeluvöönd - 50m
- Vääna jõe veekaitsevöönd - 10m
- kallaskrada - 4m
- moodustatava krundi piir
- planeeritav tee
- planeeritav kergliiklustee
- planeeritav tee; servituudi vajadusega
- perspektiivne võimalik sõidutee
- 8 planeeritava krundi pos. nr
- planeeritav servituut Saku Maja kasuks
- V1 - V1
- Saku ÜVK Arenduskavaga 2014-2026
- planeeritud veetoru
- plan. reoveetorusistik
- K2 - K2
- plan. sademevee kanalisatsioonitoru
- K51 - K51
- plan. perspektiivne reovee survetorusistik
- K5 - K5
- olemasolev reoveekanaliseerimise survetoru
- K52 - K52
- Saku ÜVK skeemiga plan. kanalisatsiooni survetorusistik

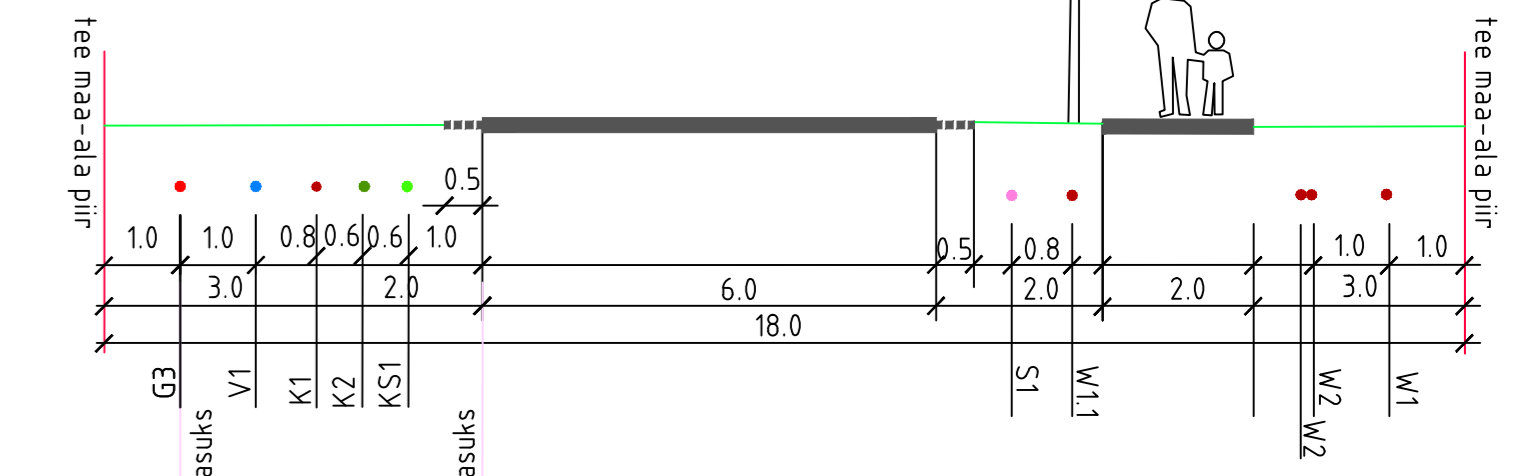


PLANEERITUD REOVEE PUMPLA
KAITSEVÖÖND 20m

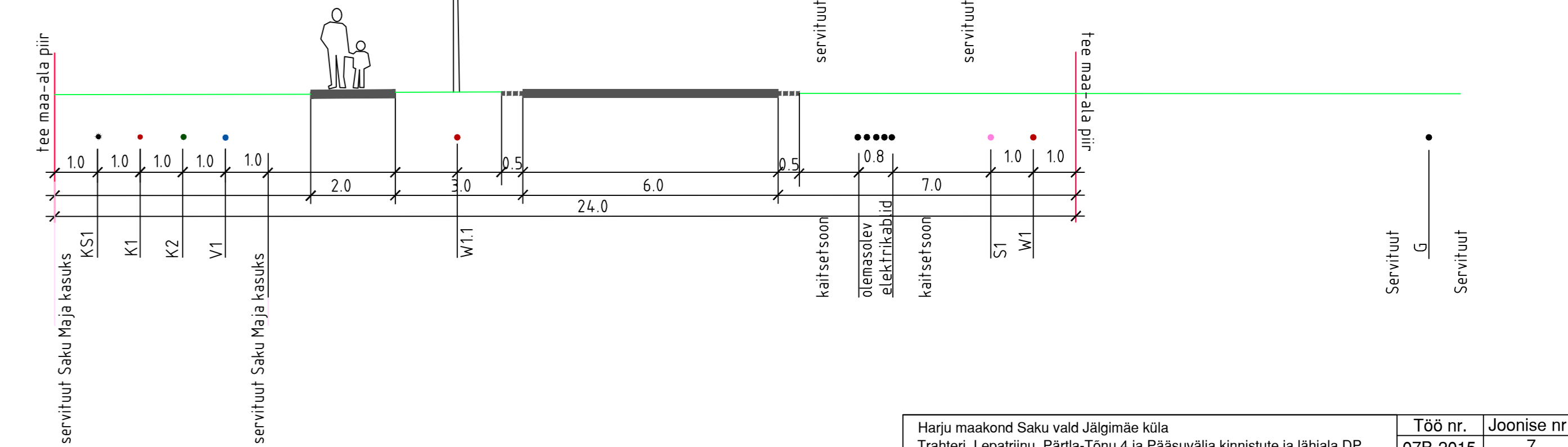
PLANEERITAV PUURKAEV orient. asukoht
PLANEERITUD PUURKAEV KAITSEVÖÖND 50m

VÄÄNA JÕGI
PIIRANGUVÖÖND 100m
EHITUSKEELUVÖÖND 50m
VEEKAITSEVÖÖND 10m
KALLASRADA 4m

LÕIGE 1-1
M1:100



LÕIGE 2-2
M1:100



Maakond	Saku valla Jälgimise kōla	Töö nr.	Joonise nr.	Staadium
Trahteri	Lepatriinu, Pärnla-Tõnu 4 ja Pääsuajaja kinnistute ja lähiala DP	07B-2015	7	DP
Tallinn	Eesti Natilute AS	Mõeldava	Kuupäev	
Kontaktisik	Igor Pihla	M 1:1000	08.03.17	
Joonis	Vee ja kanalisatsiooni servituudid	STUUDIO B ETA		
Proj. juht	Urmas Elmik	Aadress nr 1101 206	MIFI EPO0017	
Vesti ja kargad	Välj Võrgu	Kaardimise nr 03.000000	Saku nr 7504	
Etiket ja sild	Kaarel Rõppahu	e-mail: info@studiobeta.ee		