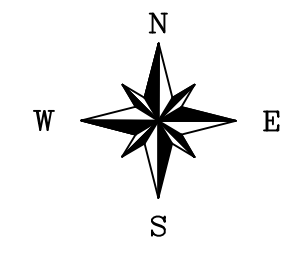
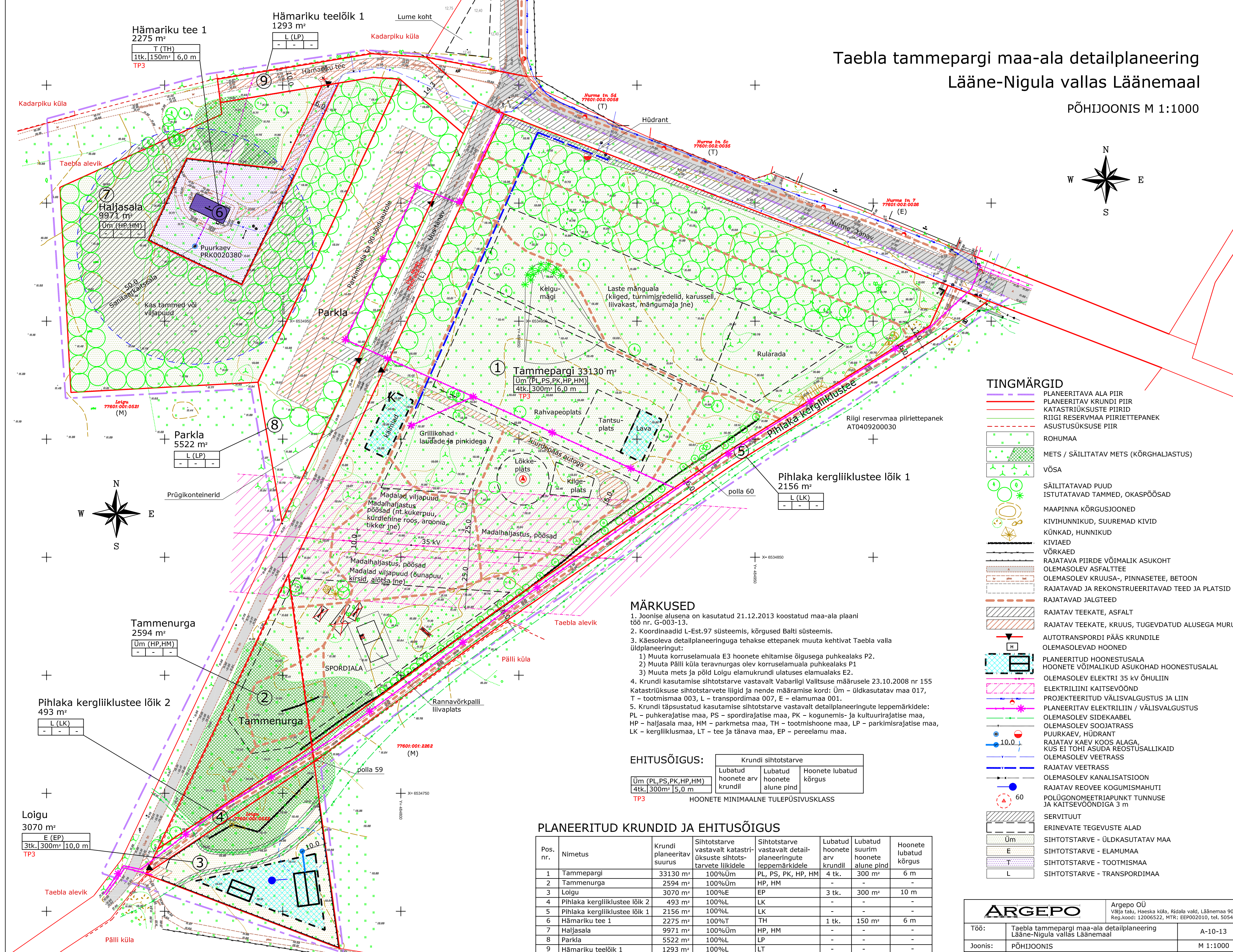


Taebla tammepargi maa-ala detailplaneering Lääne-Nigula vallas Läänemaal

PÕHIJONIS M 1:1000



- ### TINGMÄRGID
- PLANEERITAVA ALA PIIR
 - PLANEERITAV KRUNDI PIIR
 - KATASTRIRIIGI PIIR
 - RIIGI RESERVMAA PIIRIETTEPANEK
 - ASUSTUSÜKSUSE PIIR
 - ROHUMAA
 - METS / SÄILITATAV METS (KÕRGHALJASTUS)
 - VÕSA
 - SÄILITATAV PUUD
 - ISTUTATAVAD TAMMED, OKASPÕOSAD
 - MAAPINNA KÕRGUSJONED
 - KIVIHUNNIKUD, SUUREMAD KIVID
 - KÜNKAD, HUNNIKUD
 - KIVIAED
 - VÕRKAED
 - RAJATAVA PIIRDE VÕIMALIK ASUKOHT
 - OLEMASOLEV ASFALTTEE
 - OLEMASOLEV KRUUSA-, PINNASETEE, BETOON
 - RAJATAVAD JA REKONSTRUEERITAVAD TEED JA PLATSID
 - RAJATAVAD JALGTEED
 - RAJATAV TEEKATE, ASFALT
 - RAJATAV TEEKATE, KRUUS, TUGEVDATUD ALUSEGA MURU
 - AUTOTRANSPORDI PÄÄS KRUNDILE
 - OLEMASOLEVAD HOONED
 - PLANEERITUD HOONESTUSALA
 - HOONETE VÕIMALIKUD ASUKOHTAD HOONESTUSALAL
 - OLEMASOLEV ELEKTRI 35 KV ÕHULIINI
 - ELEKTRILIINI KAITSEVÕOND
 - PROJEKTEERITUD VÄLISVALGUSTUS JA LIIN
 - PLANEERITAV ELEKTRILIIN / VÄLISVALGUSTUS
 - OLEMASOLEV SIDEKAABEL
 - OLEMASOLEV SOOJATRASS
 - PUURKAEV, HÜDRANT
 - RAJATAV KAEV KOOS ALAGA, KUS EI TOHI ASUDA REOSTUSALLIKAID
 - OLEMASOLEV VEETRASS
 - RAJATAV VEETRASS
 - OLEMASOLEV KANALISATSIOON
 - RAJATAV REOVEE KOGUMISMAHUTI
 - POLÜGONOMEETRIAPUNKT TUNNUSE JA KAITSEVÕONDIGA 3 m
 - SERVITUUT
 - ERINEVATE TEGEVUSTE ALAD
 - SIHTOTSTARVE - ÜLDKASUTATAV MAA
 - SIHTOTSTARVE - ELAMUMAA
 - SIHTOTSTARVE - TOOTMISMAA
 - SIHTOTSTARVE - TRANSPORDIMAA

- ### MÄRKUSED
- Joonise alusena on kasutatud 21.12.2013 koostatud maa-ala plaani töö nr. G-003-13.
 - Koordinaadid L-Est.97 süsteemis, kõrgused Balti süsteemis.
 - Käesoleva detailplaneeringuga tehakse ettepanek muuta kehtivat Taebla valla üldplaneeringut:
 - Muuta korruselamuala E3 hoonete ehitamise õigusega puhkealaks P2.
 - Muuta Pälli küla taravnurgas olev korruselamuala puhkealaks P1
 - Muuta mets ja põld Loigu elamukrundi ulatuses elamualaks E2.
 - Krundi kasutamise sihtotstarve vastavalt Vabariigi Valitsuse määrusele 23.10.2008 nr 155 Katastriüksuse sihtotstarvete liigid ja nende määramise kord: Üm – üldkasutatav maa 017, T – tootmismaa 003, L – transpordimaa 007, E – elamumaa 001.
 - Krundi täpsustatud kasutamise sihtotstarve vastavalt detailplaneeringute leppemärkidele: PL – puhkerajatise maa, PS – spordirajatise maa, PK – kogunemis- ja kultuurirajatise maa, HP – haljasala maa, HM – parkmetsa maa, TH – tootmishoone maa, LP – parkimisarajatise maa, LK – kergliiklusmaa, LT – tee ja tänava maa, EP – pereelamu maa.

EHITUSÕIGUS:

Üm (PL,PS,PK,HP,HM) 4tk. 300m² 5,0 m	Krundi sihtotstarve		
	Lubatud hoonete arv krundil	Lubatud hoonete alune pind	Hoonete lubatud kõrgus
TP3			HOONETE MINIMAALNE TULEPÜSIVUSKLAAS

PLANEERITUD KRUNDID JA EHITUSÕIGUS

Pos. nr.	Nimetus	Krundi planeeritav suurus	Sihtotstarve vastavalt katastriüksuste sihtotstarvete liikidele	Sihtotstarve vastavalt detailplaneeringute leppemärkidele	Lubatud hoonete arv krundil	Lubatud suurim hoonete alune pind	Hoonete lubatud kõrgus
1	Tammepargi	33130 m²	100%Üm	PL, PS, PK, HP, HM	4 tk.	300 m²	6 m
2	Tammenurga	2594 m²	100%Üm	HP, HM	-	-	-
3	Loigu	3070 m²	100%E	EP	3 tk.	300 m²	10 m
4	Pihlaka kergliiklustee lõik 2	493 m²	100%L	LK	-	-	-
5	Pihlaka kergliiklustee lõik 1	2156 m²	100%L	LK	-	-	-
6	Hämariku tee 1	2275 m²	100%T	TH	1 tk.	150 m²	6 m
7	Haljasala	9971 m²	100%Üm	HP, HM	-	-	-
8	Parkla	5522 m²	100%L	LP	-	-	-
9	Hämariku teelõik 1	1293 m²	100%L	LT	-	-	-
Kokku:		60504 m² = 6,05 ha					

ARGEPO

Argepo OÜ
Võlja talu, Haeska küla, Ridala vald, Läänemaa 90407
Reg.kood: 12006522, MTR: EEP002010, tel. 5054782

Töö: Taebla tammepargi maa-ala detailplaneering Lääne-Nigula vallas Läänemaal A-10-13

Joonis: PÕHIJONIS M 1:1000

Koostas: arh. Reet Aedviir Nr. 5