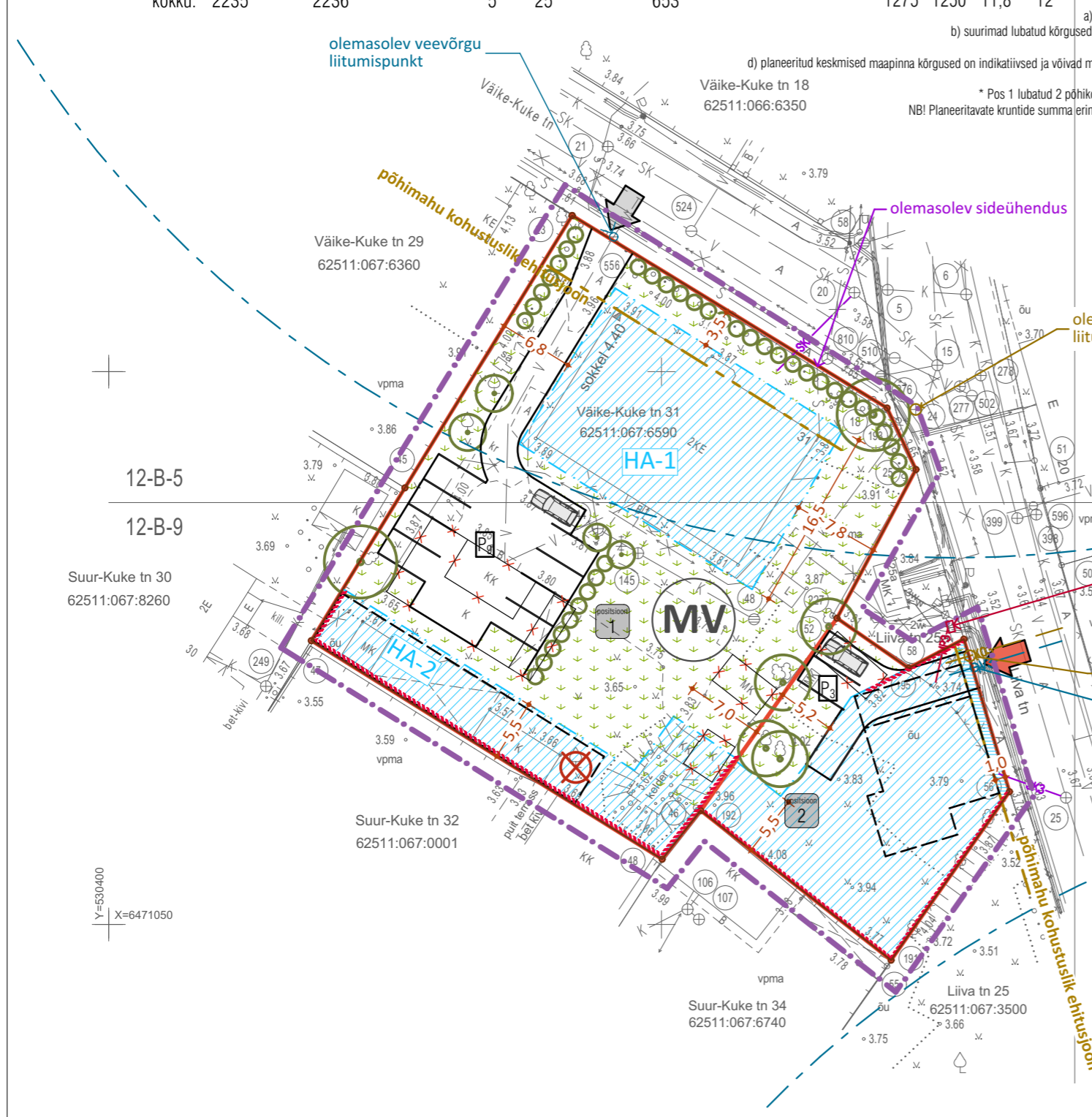


ehitusõiguse ja põhiliste arhitektuurinõuete tabel

olemasoleva katastriüksuse address	olemasoleva katastriüksuse pindala m ²	positsiooni nr	planeeritava krundi pindala m ²	krundi kasutamise sihtotstarbe/ sihtotstarbed ja osakaal % ^a	hoonete suurim lubatud arv	hoonete suurim lubatud maa-alune	hoonete suurim lubatud põhioone	hoonete suurim lubatud kõrvalhoone	hoonete suurim lubatud maapealne	hoonete suurim lubatud s ^b	suurim lubatud korruselisus	suurim lubatud maapealne	suurim lubatud võimsus ^c	suurim lubatud s.h maapealne	parkimiskohtade arv	planeeritud miinimum_arv	katuse tüüp/ kalle ^d	olev maapinna kõrgus / planeeritud maapinna kõrgus ^d	muud nõuded ja piirangud	
Väike-Kuke 31	2235	1	1744	EK100%	3	25	305	125	430	-3/11	25	1	3*	1000	975	8,8	9	viil / kelp 15-25°	3,80/4,00	1. Suurim lubatud korterite arv pos 1 krundil on 8 korterit. Viimistlusmaterjalidest on eelistatud naturaalsed ja piirkonnale iseloomulikud materjalid (laudis, krohvipind jms). Keelatud on välisviimistluses kasutada katmata ümarpalki, tööstuslikku profiilplekki, plastlaudist või muid häirivalt imiteerivaid materjale. 2. Hoonestusala HA-1 on lubatud hoonestuskõrgus 11m. 3. Hoonestusala HA-2 on lubatud maksimaalne hoonestuskõrgus 4,5 m (tulemüüri max kõrgus). 4. Haljastuse osakaal krundil pos-1 vähemalt 48% krundi pinnast (837 m ²). 5. Hoonete arhitektuurid eskiisid kooskõlastada Pärnu Linnavalitsuse planeerimisosakonna linnaarhitektiga.
		2	492	EP 100%	2	-	150	73	223	8,5	45	-	2*	275	275	3	3	viil / pult 40-48°	3,80/4,00	
kokku:	2235		2236		5	25			653					1275	1250	11,8	12			

- ### leppemärgid
- planeeritava ala piir
 - katastriüksuse piir
 - planeeritava krundi piir
 - olemasolev juurdepääs
 - planeeritav juurdepääs
 - põhimahu kohustuslik ehitusjoon
 - krundi hoonestusala
 - hoonestusala konsoolsetele hooneosadele
 - planeeritava hoone võimalik maht
 - liikveeritav ehitus
 - vajadusel rajatav tuletõketarind
 - haljastatav ala
 - säilitatav haljastus
 - parkimisala ja parkimiskohtade arv krundil (vt märkused)
 - hüdrandi teenindusraadius 100 m
 - soovituslik mänguväljaku asukoht
- ### planeeritavad sihtotstarbed
- EK - korterelamumaa
 - EP - üksikelamumaa



a) krundi kasutamise sihtotstarbed vastavalt "Ruumilise planeerimise leppemärgid" (Siseministerium 2013)
 b) suurimad lubatud kõrgused antud hoonete ümbritsevast keskmisest planeeritavast maapinnast, miinimummärgiga on antud hoone sügavus
 c) võimsuse näitajaks on suurim lubatud suletud brutopind.
 d) planeeritud keskmised maapinna kõrgused on indikatiivsed ja võivad muutuda vertikaalplaneerimise käigus. Hoonete kõrguseid arvestatakse planeeringus esitatud kõrgusmärgist.

* Pos 1 lubatud 2 põhikorrust + katusekorrus, pos 2 lubatud 1 põhikorrus + katusekorrus, kõrvalhooned võivad olla 1-korruselised
 NB! Planeeritavate krundide summa erinevus tuleneb sellest, et pos 1 (1744,8 m²) ja pos 2 (491,6 m²) krundide pindalad on ümardatud täisarvuni.

Märkused:

- Planeeritud hoonestuse kontuurid on illustratiivsed ja võivad muutuda reaalse hoone projekteerimise käigus.
- Kõik krundile püstitatavad hooned, s.h ajutised hooned ning kuni 20 m² ja 60 m² hooned koos väljaulatavate arhitektuursete ja ehituslike detailidega peavad paiknema määratud hoonestusala piirides ning arvestatakse lubatud hoonete arvu ja ehitisealuse pinna (täishituse %) sisse.
- Planeeringuala jääb Pärnu Linna üldplaneeringu kohasesse miljöväärtuslikku hoonestusalasasse.
- Krundisestest tehnovõrkude asukohad, haljastuskava ja parkimiskohtade asukohad täpsustatakse hoonete projekteerimise käigus.

Hoonestusala pind m ²		
olemasoleva katastriüksuse address	positsiooni nr	hoonestusala pindala m ²
Väike-Kuke 31	1	653
	2	387



TELLIJA Pärnu Linnavalitsus	OBJEKTI NIMETUS VÄIKE-KUKE TN 31 KINNISTU DETAILPLANEERING Väike-Kuke tn 31, 80018 Pärnu
PROJEKTIJUHT K. TIIGISOON	JOOINISE NIMI PÕHIJONIS TEHNOVÕRKUDEGA
ARHITEKT K. TIIGISOON	1:500
KUUPÄEV juuni 2017	STAADIUM DP
TÖÖ NR. 16101	ERIALA - JOONISE NR. AS-3
STAADIUM DP	MUUDATUS M0
J:\2016\16101 Väike-Kuke 31 DP\CAD_tööfailid\16101_Väike-Kuke 31 DP_2017-08.pln	
19.11.2017 13:16	