

KRUNTIDE EHTUSOIGUS JA PIIRANGUD

Pos nr	Krunsti aadress või aadressi ettepanek	Krunsti planeeritud suurus [m ²]	Hoonetelise pind [m ²]		Max/min koruselised		Hoone kõrgus olemasolevast maapinnast [m]	Hoonete arv krunstis	Maa sihtotstarve ja osakaalu protsent (katasitruksuse liikide alusel)	Maa sihtotstarve ja osakaalu protsent (katasitruksuse liikide kaupa)	Suletud brutopind katasitruksuse sihtotstarvetes kaupa [m ²]		Tulepüüvis	Parkimiskohtade arv	Hajastuse %	Kitsenduse/piirangumärksused			
			maapealne	maa-alune	maapealne	maa-alune					maapealne	maa-alune							
1	Kantsi tn 5	2035	875 (sh 105 m ² varikatusel)	-	3	-	14 (abs 61 m)	1	Ä 50-100% ja T 0-50%	Ä 50-100% ja T 0-50%	Ä 960-1920; T 0-960 KOKKUU 1920	-	TP1-TP2	16	16	20%	SV: planeeritud elektri liitumiskõible, katisevõndi ulatuses (2 m seadme seinast). SV: olemasoleva veetoru, katisevõndi ulatuses (2 m torust, millest ulatub krunstile kuni 1,3 m). SV: krunstile ulatub raudtee katisevõnd kuni 8 m ulatuses.		
1a	-	1240	-	-	-	-	-	-	Ä 50-100% ja T 0-50%	Ä 50-100% ja T 0-50%	-	-	-	-	-	-	Ajutine krunst		
1b	-	305	-	-	-	-	-	-	Ä 50-100% ja T 0-50%	Ä 50-100% ja T 0-50%	-	-	-	-	-	-	Ajutine krunst		
1c	-	287	-	-	-	-	-	-	Ä 50-100% ja T 0-50%	Ä 50-100% ja T 0-50%	-	-	-	-	-	-	Ajutine krunst		
1d	-	203	-	-	-	-	-	-	Ä 50-100% ja T 0-50%	Ä 50-100% ja T 0-50%	-	-	-	-	-	-	Ajutine krunst		
2	Kantsi tn 6	840	315	-	3	-	12 (abs 58 m)	1	Ä 50-100% ja T 0-50%	Ä 50-100% ja T 0-50%	Ä 472,5-945; T 0-472,5 KOKKUU 945	-	TP1-TP2	7	7	45%	SV: planeeritud elektri liitumiskõible, katisevõndi ulatuses (2 m seadme seinast). SV: olemasoleva sidekanalisatsiooni kaabile, katisevõndi ulatuses (1 m kaablist). SV: olemasoleva tänavavalgustuse kaabile, katisevõndi ulatuses (1 m kaablist). SV: krunstile ulatub raudtee katisevõnd kuni 23 m ulatuses.		
3	Tõivu tn 13	1897	620	-	3	-	12 (abs 58,9 m)	1	Ä 50-100% ja T 0-50%	Ä 50-100% ja T 0-50%	Ä 930-1860; T 0-930 KOKKUU 1860	-	TP1-TP2	13	13	30%	SV: planeeritud elektri liitumiskõible, katisevõndi ulatuses (2 m seadme seinast). SV: krunstile ulatub raudtee katisevõnd kuni 6,5 m ulatuses.		
3a	-	1192	-	-	-	-	-	-	Ä 50-100% ja T 0-50%	Ä 50-100% ja T 0-50%	-	-	-	-	-	-	Ajutine krunst		
3b	-	692	-	-	-	-	-	-	Ä 50-100% ja T 0-50%	Ä 50-100% ja T 0-50%	-	-	-	-	-	-	Ajutine krunst		
3c	-	13	-	-	-	-	-	-	Ä 50-100% ja T 0-50%	Ä 50-100% ja T 0-50%	-	-	-	-	-	-	Ajutine krunst		
4	Tõivu tn 11	3733	1010	-	3	-	12 (abs 60 m)	1	Ä 50-100% ja T 0-50%	Ä 50-100% ja T 0-50%	Ä 1515-3030; T 0-1515 KOKKUU 3030	-	TP1-TP2	21	21	50%	SV: planeeritud elektri liitumiskõible, katisevõndi ulatuses (2 m seadme seinast).		
5	Tõivu tänav T4	1131	-	-	-	-	-	-	L 100%	L 100%	-	-	-	-	-	-	30%	* Krunst määratakse avaliku kasutusse. SV: planeeritud tänavavalgustuse kaabile, katisevõndi ulatuses (1 m kaablist mõlemale poole). SV: planeeritud suvekalisatsioonitorule, katisevõndi ulatuses (2 m torust mõlemale poole). SV: olemasoleva sidekanalisatsiooni, katisevõndi ulatuses (1 m kanalisatsioonist mõlemale poole). SV: planeeritud sademevee kanalisatsioonile, katisevõndi ulatuses (kuni 2,5 m torust mõlemale poole). SV: krunstile ulatub raudtee katisevõnd kuni 7 m ulatuses.	
5a	-	728	-	-	-	-	-	-	L 100%	L 100%	-	-	-	-	-	-	-	Ajutine krunst	
5b	-	403	-	-	-	-	-	-	L 100%	L 100%	-	-	-	-	-	-	-	Ajutine krunst	
6	Kantsi tänav T2	9226	-	-	-	-	-	-	L 100%	L 100%	-	-	-	-	-	-	-	40%	* Krunst määratakse avaliku kasutusse. SV: planeeritud kanalisatsioonitorule, katisevõndi ulatuses (2 m torust mõlemale poole). SV: planeeritud suvekalisatsioonitorule, katisevõndi ulatuses (2 m torust mõlemale poole). SV: planeeritud sademevee pumpla, katisevõndi ulatuses (2 m pumplast). SV: planeeritud veetoru, katisevõndi ulatuses (2 m torust mõlemale poole). SV: planeeritud sademevee kanalisatsioonile, katisevõndi ulatuses (kuni 2,5 m torust mõlemale poole). SV: planeeritud suvekalisatsioonitorule, katisevõndi ulatuses (2 m torust mõlemale poole). SV: planeeritud elektri madalpinge kaabile, katisevõndi ulatuses (1 m kaablist mõlemale poole). SV: planeeritud tänavavalgustuse kaabile, katisevõndi ulatuses (1 m kaablist mõlemale poole). SV: planeeritud elektri-liitumiskõible, katisevõndi ulatuses (2 m seadme seinast). SV: planeeritud sidekanalisatsioonile, katisevõndi ulatuses (1 m kanalisatsioonist mõlemale poole). SV: planeeritud gaasitorule, katisevõndi ulatuses (1 m torust mõlemale poole). SV: olemasoleva sidekanalisatsiooni kaabile, katisevõndi ulatuses (1 m kaablist). SV: olemasoleva sademevee kanalisatsioonile, katisevõndi ulatuses (2 m torust). Olemasolev kitsendus: olemasolev veetoru, katisevõndi ulatuses (2 m torust), isiklik kasutusõigus AS Tallinna Vesi kasuks. SV: krunstile ulatub raudtee katisevõnd kuni 24 m ulatuses.
6a	Kantsi tänav T8	814	-	-	-	-	-	-	L 100%	L 100%	-	-	-	-	-	-	-	-	
6b	Kantsi tänav T2	7948	-	-	-	-	-	-	L 100%	L 100%	-	-	-	-	-	-	-	-	
6c	Kantsi tänav T6	464	-	-	-	-	-	-	L 100%	L 100%	-	-	-	-	-	-	-	-	
7	Tõivu tn T6	566	-	-	-	-	-	-	L 100%	L 100%	-	-	-	-	-	-	-	30%	
Kokku:									19428	2820			4			7755	57	57	38%

* Airtud hoone kõrgusele lisandub tehnilise ruumi kõrgus (3 m), mis paikneb hoone katusel.

Kantsi tänav T1 kinnistul paikneb geodeetiline märk nr 10081, mille katisevõnd on 3 m märgi keskmes.
Lisaks määratakse servituudi vajadusega alad:
TSV: Kantsi tänav T1 kinnistule planeeritud kanalisatsioonitorule, katisevõndi ulatuses (kuni 2,5 m torust mõlemale poole).
TSV: Kantsi tänav T1 kinnistule planeeritud suvekalisatsioonitorule, katisevõndi ulatuses (2 m torust mõlemale poole).
SV: Kantsi tänav T1 kinnistule planeeritud madalpinge kaabile, katisevõndi ulatuses (1 m kaablist mõlemale poole).
SV: Kantsi tänav T1 kinnistule planeeritud tänavavalgustuse kaabile, katisevõndi ulatuses (1 m kaablist mõlemale poole).
SV: Kantsi tänav T1 kinnistule planeeritud gaasitorule, katisevõndi ulatuses (1 m torust mõlemale poole).
SV: Peterburi tee T12 kinnistule planeeritud kanalisatsioonitorule, katisevõndi ulatuses (kuni 2,5 m torust mõlemale poole).
SV: Peterburi tee 52f kinnistule planeeritud sademevee kanalisatsioonitorule, katisevõndi ulatuses (2 m torust mõlemale poole).
SV: KPeterburi tee 52f kinnistule planeeritud tänavavalgustuse kaabile, katisevõndi ulatuses (1 m kaablist mõlemale poole).
SV: Kantsi tn 3 kinnistule planeeritud sidekanalisatsioonile, katisevõndi ulatuses (1 m kanalisatsioonist).
SV: servituudi vajadusega ala, võrgu veldaja kasuks.
TSV: tähtajalise servituudi vajadusega ala, Kantsi tn 5 kinnistu omaniku kasuks.

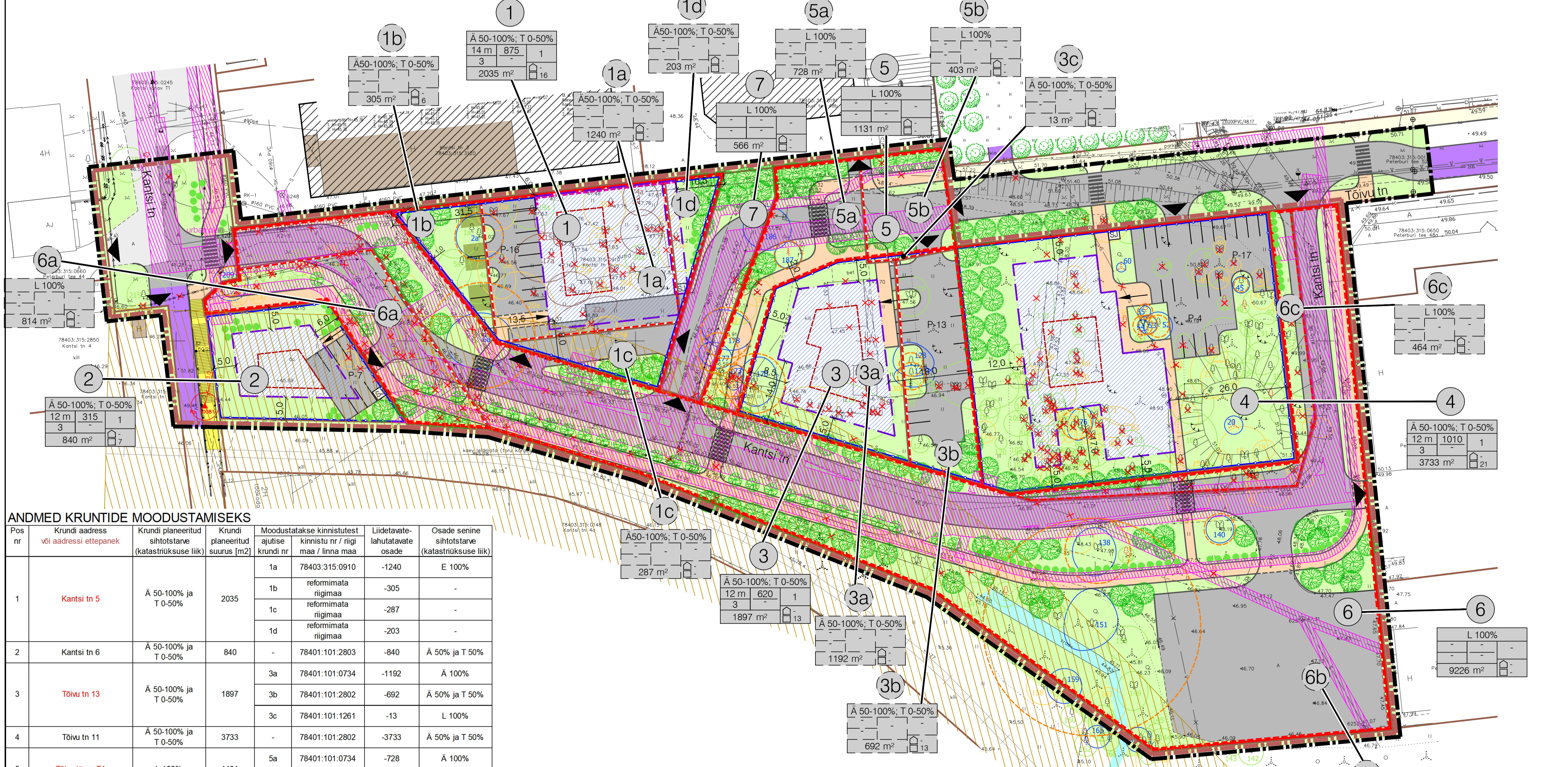
PLANEERITAVA ALA NÄITAJAD

1. PLANEERITUD MAA-ALA SUURUS	2.20 ha
sh KRUNDITUD ALA	19428 m ²
2. KAVANDATUD KRUNDIDE ARV	6
3. KRUNDITUD MAA BILANSS (KATASITRUKSUSE LIKIDE ALUSEL)	
Ä või Ä ja T- ari- või ari- ja tootmismaa	8505 m ² 44%
L - transpordimaa	10923 m ² 56%
	19428 m ² 100%
4. KAVANDATUD HOONESTUSTIHEDUS	0.40
5. HALJASTUSE %	38%
7. PARKIMISKOHTADE ARV	NORMATIIVNE / PLANEERITUD
	57 / 57

PÕHIJONIS

TINGMÄRGID

- PLAN. ALA PIIR
- PLAN. ALA PIIR VASTAVALT ALGATAMISE KORRALDUSELE
- KATASITRUKSUSE PIIR
- MOODUSTATAVA KRUNDI PIIR
- MOODUSTATAVA AJUTISE KRUNDI PIIR
- NAABERHOONE
- KÜLGNEVA DETAILPLANEERINGUGA KAVANDATUD HOONESTUSALA JA KORRUSELUS O.L. OL. - AUTOLIKLUSE ALA
- PLAN. AUTOLIKLUSE ALA
- PERSPEKTIIVNE AUTOLIKLUSE ALA
- PLANEERITUD PARKIMISKOHTAD KILLUSTIKATTEGA ALAL VÕI KRUVUNDAMENDILE TOETATUD FLAATIDEL
- O.L. OL. KERGLIKLUSE ALA
- PLAN. KERGLIKLUSE ALA
- PERSPEKTIIVNE KERGLIKLUSE ALA
- HALJASALA
- OLEMASOLEV. SÄILIV KRAAVI OSA
- PLANEERITUD MAAPALINE HOONESTUSALA
- VÕIMALIK TEHNORUUMIDE ASUKOHT HOONE KATUSEL (Tehnilise ruumi kõrgus (3 m) lisandub planeeritud hoone kõrgusele)
- KRUNDI POSITSIOONI NUMBER
- KRUNDI EHTUSOIGUS
- AJUTISE KRUNDI POSITSIOONI NUMBER
- AJUTISE KRUNDI EHTUSOIGUS



ANDMED KRUNTIDE MOODUSTAMISEKS

Pos nr	Krunsti aadress või aadressi ettepanek	Krunsti planeeritud suurus [m ²]	Moodustatakse kinnistust ajutise krunsti nr / riigi maa / linna maa	Lidetatavate osade	Osade senine sihtotstarve (katasitruksuse liik)
1	Kantsi tn 5	2035	Ä 50-100% ja T 0-50%	1a	78403:315:0910 -1240 E 100%
				1b	reformimata rigimaa -305 -
				1c	reformimata rigimaa -287 -
				1d	reformimata rigimaa -203 -
2	Kantsi tn 6	840	Ä 50-100% ja T 0-50%	3a	78401:101:0734 -1192 Ä 100%
				3b	78401:101:2802 -692 Ä 50% ja T 50%
3	Tõivu tn 13	1897	Ä 50-100% ja T 0-50%	3c	78401:101:1261 -13 L 100%
				3a	78401:101:2802 -3733 Ä 50% ja T 50%
				3b	78401:101:1261 -13 L 100%
4	Tõivu tn 11	3733	Ä 50-100% ja T 0-50%	6a	78401:101:0734 -728 Ä 100%
				6b	78401:101:1261 -403 L 100%
6	Kantsi tänav T2	9226	L 100%	6a	78401:101:2136 -814 L 100%
				6b	78403:315:0246 -7948 L 100%
				6c	78401:101:2097 -464 L 100%
7	Tõivu tn T6	566	L 100%	78401:101:2098 -566 L 100%	
Kokku:				19428	

MÄRKUSED:

- Topo-geodeetiline mõõdistuse teostas OSAÜHING G.E.POINT 15.09.2014, töö nr 14-G311.
- Dendroloogilise inventuuri on koostanud maastikuarhitektid Elerin Tekko ja Liina Ratas.
- Hajastuse, juurdepääsude, teede ja tehnoorkude lahendus on põhimõtteline ning täpsustub projekteeinise staadiumis.
- Tõivu tänav perspektiivne teo on peale kantud 06.10.2010 Tallinna Linnavalitsuse korraldusega nr 1516-k kehtestatud Peterburi tee 50, 50a ja 50a/1 kruntdetailplaneeringu järgi.
- Planeeritava ala piir (sh algatamise järgne) on parema loetavuse huvides tõstetud planeeritavate kruntdetailplaneeringu väljapoole kruntdetailplaneeringu piiri.

Linnaruumi OÜ
Lennuki tn 22
10145 Tallinn
Tel: 740 9800
www.hendrikson.ee
hendrikson@hendrikson.ee

KANTSI TN 5 KINNISTU JA LÄHTIALA DETAILPLANEERING
Töö staadium: Detailplaneering
Töö nr: 2231/15
Tellija: Tallinna Linnaplaneerimise Amet

Koordinaat: Jaanus Aavik
Projekti juht: Ingrid Saaroja
Joonis: Põhijoonis
Joonise nr: 2
Mõõtka: 1:500
Väljaprintide aeg: 11.01.2018