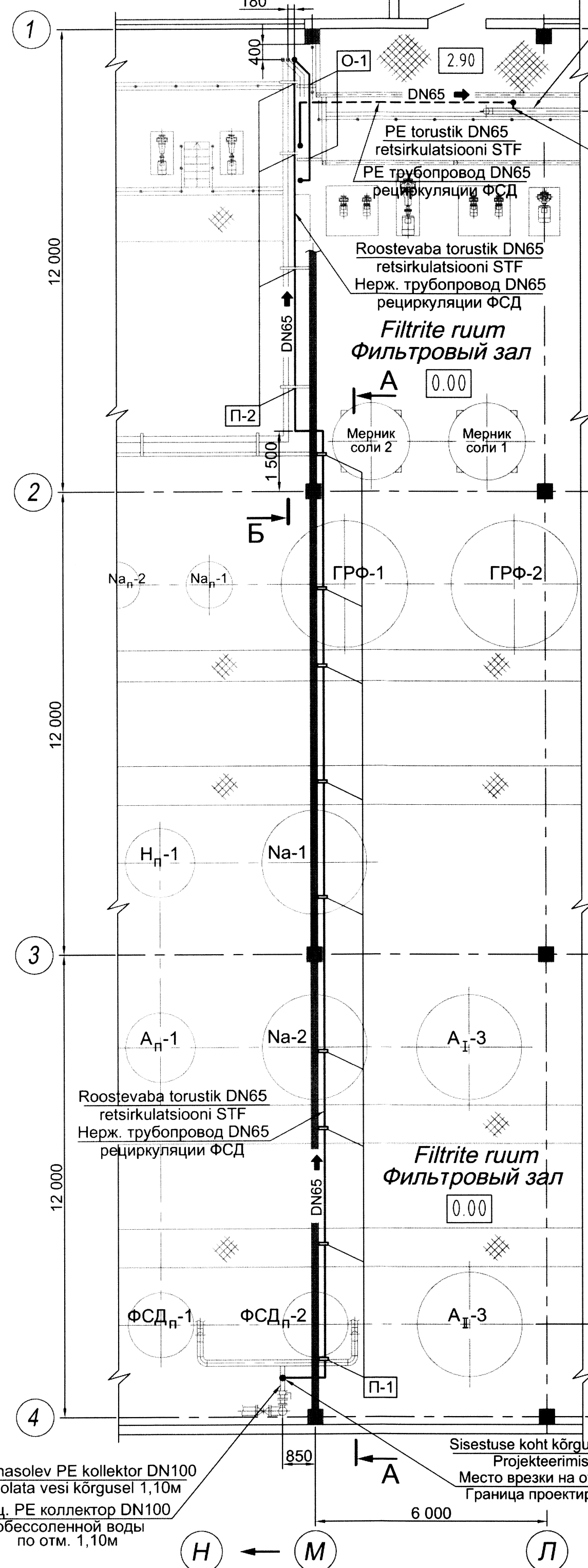


KVP plaan  
План ХВО

Drenaazid ja õhuklapid tinglikult pole näidatud  
Дренажи и воздухоотводчики условно не показаны

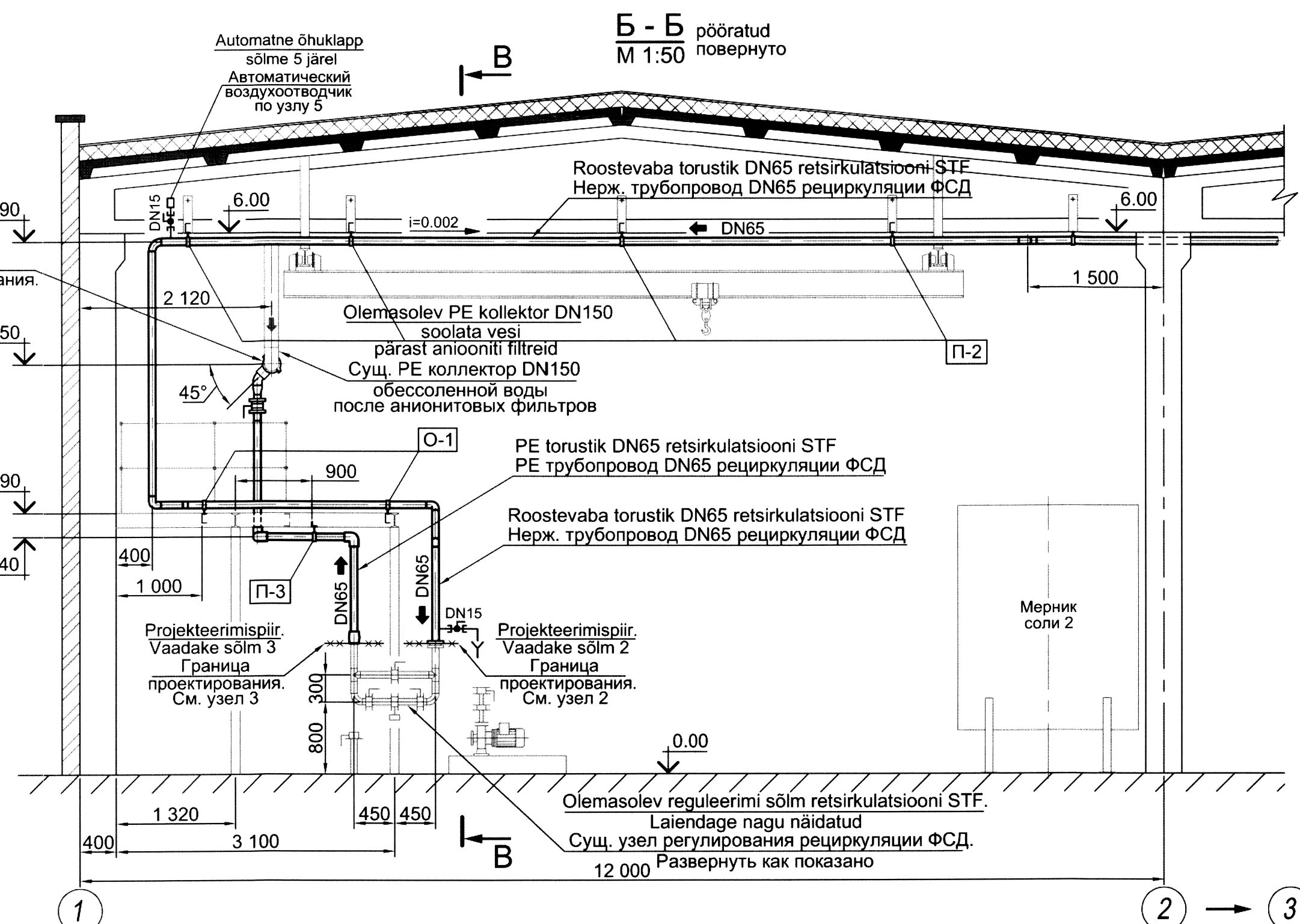
Olemasolev PE kollektor DN150  
soolata vesi  
pärast aniooni filtreid  
kõrgusel 4,550 m  
Сущ. PE коллектор DN150  
обессоленной воды  
после анионитовых фильтров  
по отм. 4,550м

Sisestuse koht kõrgusel 4,550 m  
Projekteerimispiir  
Место врезки на отм. 4,550м  
Граница проектирования



Olemasolev PE kollektor DN100  
soolata vesi kõrgusel 1,10m  
Сущ. PE коллектор DN100  
обессоленной воды  
по отм. 1,10м

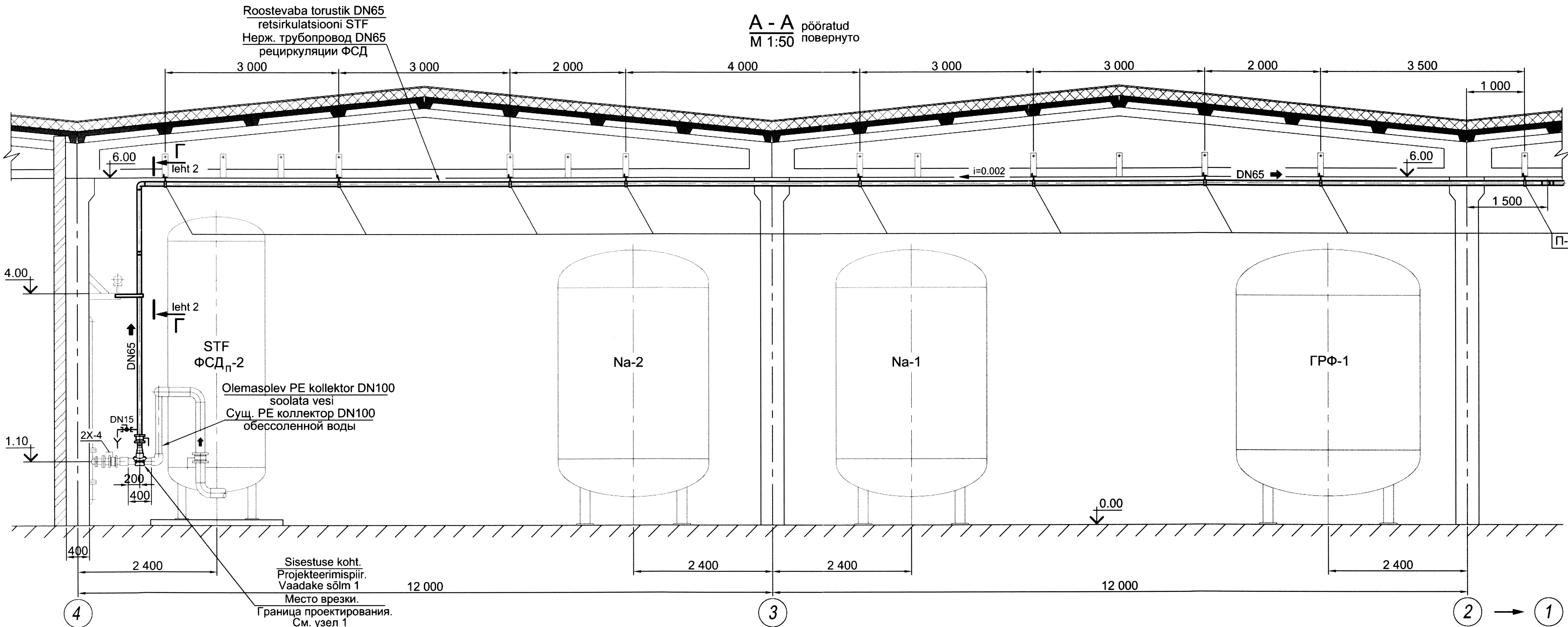
Sisestuse koht.  
Projekteerimispiir.  
Vaadake sõlm 4  
Место врезки.  
Граница проектирования.  
См. узел 4



Projekteerimispiir.  
Vaadake sõlm 3  
Граница проектирования.  
См. узел 3

Projekteerimispiir.  
Vaadake sõlm 2  
Граница проектирования.  
См. узел 2

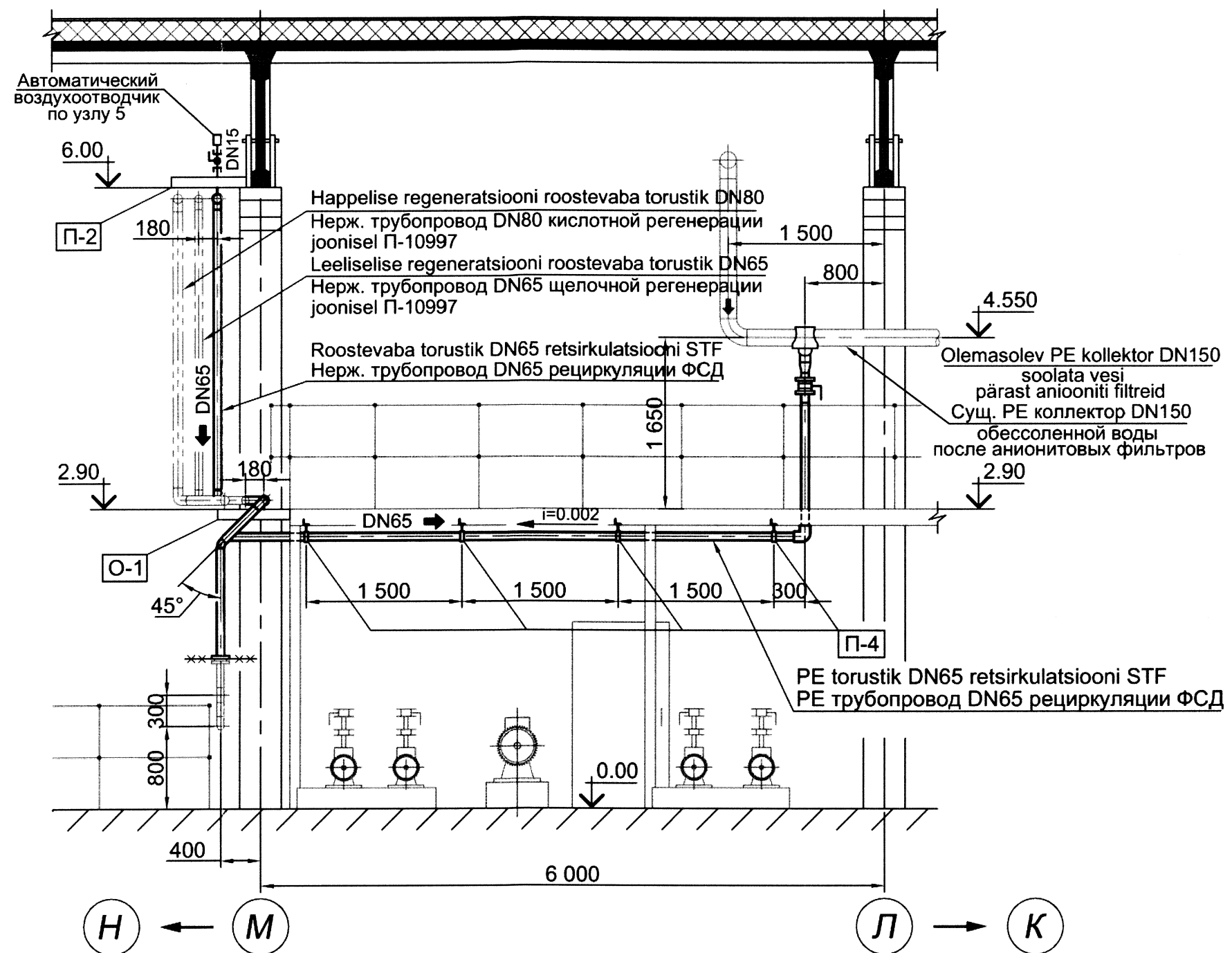
A - A pööratud  
М 1:50 повернуто



Sisestuse koht.  
Projekteerimispiir.  
Vaadake sõlm 1  
Место врезки.  
Граница проектирования.  
См. узел 1

B - B pööratud  
М 1:50 повернуто

B - B  
М 1:50



Happelise regeneratsiooni roostevaba torustik DN80  
Happelise regeneratsiooni roostevaba torustik DN65  
Leeliselise regeneratsiooni roostevaba torustik DN65  
Roostevaba torustik DN65 retsirkulatsiooni STF  
Olemasolev PE kollektor DN150  
soolata vesi  
pärast aniooni filtreid  
Сущ. PE коллектор DN150  
обессоленной воды  
после анионитовых фильтров

PE torustik DN65 retsirkulatsiooni STF  
PE torustik DN65 retsirkulatsiooni STF

- Olemasolev PE torustik retsirkulatsiooni soolata vesi STF lammutada ettenähtud piirides. Demonteerimise piirid lepitakse kokku Klientidega.
- Soolata vesi parameetrid: pH = 7, P = 3bar, T = 20°C.
- PE elementide keevitamine - põkk ja haakeseadis.
- \* Mõõdud pärast standardse haakeseadise PE-liitmike korrastamist (lühemist) tootmine "GEORG FISCHER" ja põkk-keevitusliitmik.
- Sõlme 2 äärikühenduses paigaldage keemiliselt vastupidava kummist TMSKCH tihend.
- äärkühenduste kinnitusedetailid ei sisaldu spetsifikatsioonis.
- WPS keeviliited, roostevabast terasest valmistamine ja paigaldamine torustik vastavalt standardile EN 13480-4. Roostevabast terasest keeviste kontrollimise meetodid ja mahud torujuhe WPSi ja EN 13480-5 järgi.
- Pärast paigaldamist torujuhtme hüveteeritud survega 4,5 baari.
- Need riidepuuride keeviliitmikud on kindlad. Õmbluste õmblused kinni keevitatud elementidega vähemalt paksus.
- Elementid ripatsid alates nurka pos.20 valmistada värvimiseks, kruvimine ja värvimine vastavalt standardile ISO 12944-5 / A2.01. Värv on hall.
- Ans. Ø12 mm nurga all niuileil pos.20 jaoks naastude M10 pos.22, et puurida paigaldise.
- Kogu töö peaks toimuma kooskõlas klienti nõusolekuga.

- Существующий PE трубопровод рециркуляции обессоленной воды ФСД демонтировать в указанных границах. Границы демонтажа согласовать с Заказчиком.
- Параметры обессоленной воды: pH=7, P=3bar, T=20°C.
- Сварка PE элементов трубопровода - стыковая и муфтовая.
- \* Размеры после обрезки (укорачивания) стандартных безмуфтовых PE фитингов производства "GEORG FISCHER" и соединения стыковой сваркой.
- Во фланцевом разьеме по узлу 2 установить прокладку из химстойкой резины ТМКСЧ.
- Крепёжные элементы фланцевых соединений в спецификацию не внесены.
- WPS сварных соединений, изготовление и монтаж нерж. трубопровода по EN 13480-4. Методы и объемы контроля сварных швов нерж. трубопровода согласно WPS и EN 13480-5.
- После монтажа трубопровод гидроиспытать давлением 4,5бар.
- Указанные сварные швы подвесок выполнить сплошными. Категы швов принять по наименьшей толщине свариваемых элементов.
- Элементы подвесок из уголка поз.20 подготовить к окраске, огрунтовать и покрасить в соответствии с ISO 12944-5/A2.01. Цвет серый.
- Отв. Ø12мм в полках уголка поз.20 под шильдики M10 поз.22 сверлить на монтаже.
- Все работы проводить в соответствии с ППР, согласованным с Заказчиком.

Муу				Koop.				Litara			Mass			Mõõtka		
Kattov				02.18				---			---			1:100		
Kontrollis				Юрков				Lehti 1			Lehti 2					
Kooasklasiast				Крек				Eesti Energia								
Kooasklasiast				Терентьев												
Kinnitas				Столбов												

Teine marsruut  
torustiku retsirkulatsiooni  
soolata vesi  
segatud toimingu filtride (STF)

Перетрассировка  
трубопровода рециркуляции  
обессоленной воды  
фильтров смешанного  
действия (ФСД)