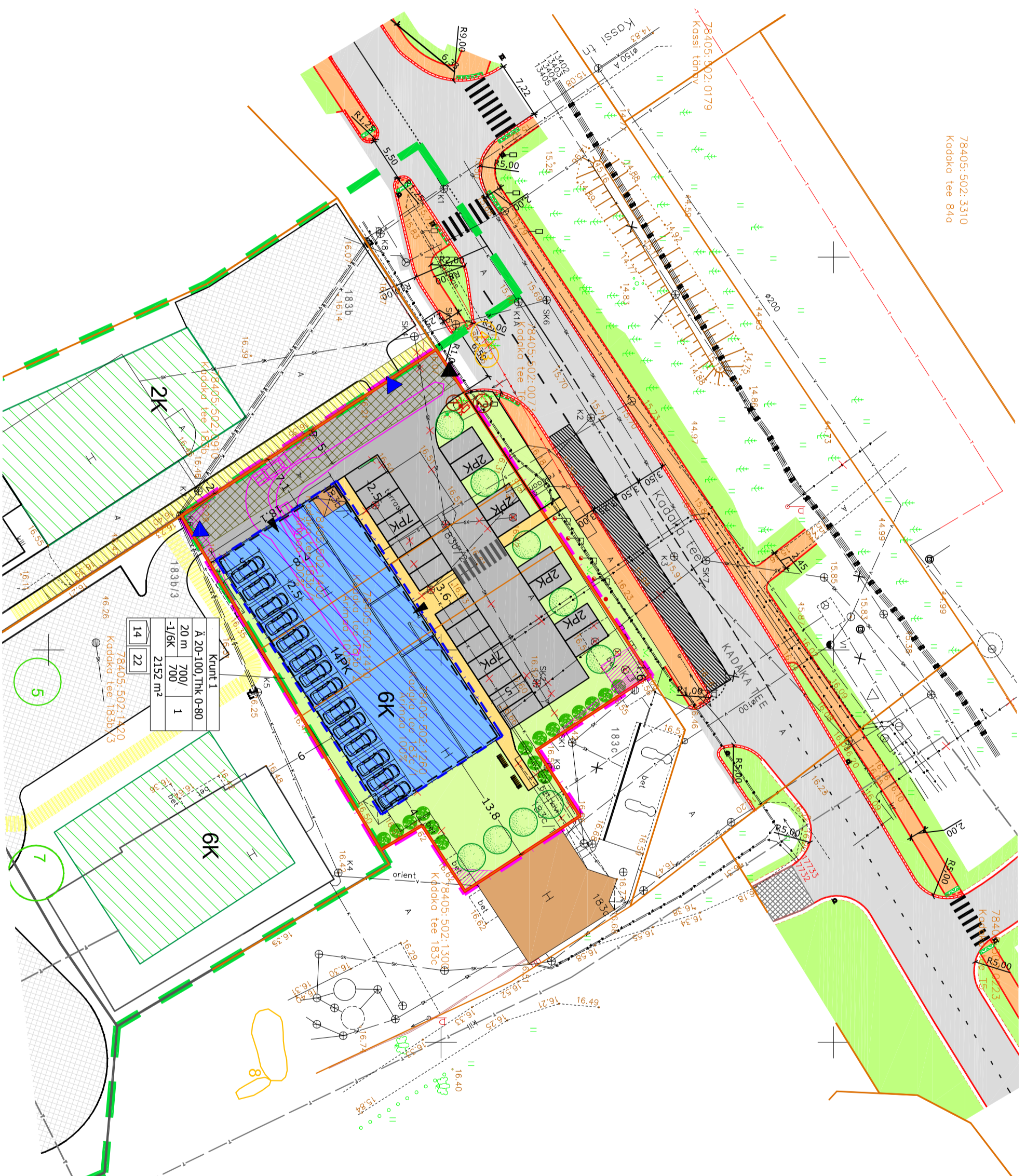


78405:502:3310  
Kadaka tee 84a



#### LEGEND

- planeeringuala piir
- ololev kinnistu piir
- plan. krundipiir
- katastrilise turgumaa kinnistu aadress
- maakasutuse sihtotstarve
- plan. ehitusõigus
- plan. sihtotstarve
- kõrgus, m/hooneala, hooneala
- korraldus - alune pindala
- liis - krundi suurus, m<sup>2</sup>

78405:502:1410  
Kadaka tee 183b/2  
Arimaa 100%

plan. hoonestusala ja korraldus  
maa-alune hoonestusala (nõutavad loetavuse  
huvides 0,3 m tegelikkust sissepoole)

plan. kõnnitee

plan. hällisala

plan. sõidutee

plan. kõrg- ja madalhällisus

ololev juurdepääsuservituur/  
juurdepääs naaberkiinnistule

alगतatud naaberplaneering.  
nr DPQ34370

naaberplaneeringuga kavandatav  
hoonestusala ja korraldus

naaberplaneeringuga plan. kõnnitee

naaberplan. plan. sõidutee/parkla

III väätustklass, oluline puu

IV väätustklass, väheväätustlik puu

V väätustklass, likvideeritav puu

plan. jäätmekontainer (asukoht täpsustub  
edasistes etappides)

tehnoviõrgu servituudi vajadusega ala  
juurdepääs krundile/sisepääs hoonesse

plan. ülekäigurada

likvideeritav objekt

### PARKIMISKOHTADE ARVUTUS

Ehitise otstarve	Norm. arvutus	Normatiivne arvutus
1. suure kliimastajate arvuga asutus	700/80	8,8
2. väikese kliimastajate arvuga asutus	2950/120	24,6

Märkus: normatiivsete parkimiskohtade arvutuse aluseks on Tallinna parkimise korralduse arengukava aastateks 2006 - 2014\* (PAK), hoone asukoht ja normi liik "Linnakeskus/ Vaheviõnd".

### ANDMED KRUNTIDE MOODUSTAMISEKS

Jrjk. nr.	krundi aadress või aadressi ettepanek	krundi planeeritud sihtotstarve (katastrilise liik)	krundi planeeritud suurus, m <sup>2</sup>	moodustatakse kinnistutest (nr)	liidetavate-lahutatavate osade suurus	osade senine sihtotstarve (katastrilise liik)
1	Krunt 1	Ä, T	2103	Kadaka tee 183b/1 (78405:502:1400) Kadaka tee 183b/2 (78405:502:1410) Kadaka tee 183b/1 (78405:502:1260)	+774 +396 +982	Ä 100 Ä 100 Ä 100

### EHITUSÕIGUSE TABEL

Jrjk. nr	Krundi aadress või aadressi ettepanek	Krundi planeeritud suurus, m <sup>2</sup>	maas-alune	maapealne	Hoone ehitusalune pind, m <sup>2</sup>	Hoone kõrgus maapinnast (m), abs.m./ lubatud korruselisus	Hoone arv krundil (põhihooneid/abihooneid)	Maa sihtotstarve ja osakaalu % (DP liikide kaupa)	Maa sihtotstarve ja osakaalu % (katastrilise liikide kaupa)	Suletud brutopind katastrilise sihtotstarvete kaupa m <sup>2</sup>	maas-alune	maapealne	Min. tulepüvisusklass	Plan. parkimiskohtade arv (normatiivne/planeeritud)	Arhitektuurinõuded	Kitsendused
1	Kadaka tee 183	2152	700	700	20 m/ abs.m.=36,5/-1/6	1	Ä 20-100, Tlk 0-80	Ä 20-100, T 0-80	1. Ä 700 2. Ä 700	1. Ä 700 ja T 2950 2. Ä 3650	Tp1	34/ 36	Uue hoone arhitektuurne lahendus tuleb kavandada kaasajane, moderne, ilgigendatud hõrsonaalselt. soki kõrgus 0,3-0,5 m maapinnast. - katus: lame, parapealiga - välisviimistlus: betoon, klaas, talls, viiner, puu, komposiitplaat, kasutada vähenemalt 2-3 meetrjalil ja varvtooni, keelatud on raskelrasel ja arhailset mõjuvad lahendused ja materjalid. - tänava poolt krundi piirata ei ole ette nähtud. kruntide vahelised pilid ehitatakse kokkuleppel naabriga.	tehnoviõrgu servituudi vajadusega ala ololevale reoveetorule, kondoris lalusega 4m võrguvaldaja kasuks; - tehnoviõrgu servituudi vajadusega ala ololevale sademeveetorule, kondoris lalusega 4m võrguvaldaja kasuks; - tehnoviõrgu servituudi vajadusega ala ololevale veetorule, kondoris lalusega 4m võrguvaldaja kasuks; - tehnoviõrgu servituudi vajadusega ala plan. lltumiskilbile, suurusga 2 m seadneste, võrguvaldaja kasuks ololev juurdepääsu servituut Kadaka tee 183a ja 183b/3 kinnistule kasuks; - juurdepääsu servituudi vajadusega ala olemasoleva juurdepääsu servituudi ulatuses määratalse kadaka tee 183b ja kadaka tee 183d kinnistule kasuks.		

**Linnaruumi OÜ**  
Registrikood: 11638094  
Maaht 29  
10145 Tallinn  
Tel: 617 7690  
www.hendrikson.ee  
hendrikson@hendrikson.ee

**KADAKA TEE 183c/1, 183b/1 JA 183b/2 KINNISTUTE DETAILPLANEERING**  
Töö staadium: Detailplaneering  
Töö nr.: 15/14  
Tellija: Tallinna Linnaplaneerimise amet  
Huvitatud isik: AS Faminho

**Põhiõonis**  
Joonise nr.: 2  
Mõõtkava: 1:500  
Väljaprinti aeg: 25.10.2017

Koordinaat: Jaanus Aavik  
Projektant: Liina Ollena

- NÄITAJAD PLANEERITAVA ALA KOHTA:**
1. planeeritava ala suurus: 0,22 ha
  2. kavandatud kruntide arv: 1
  3. kavandatud hoonestuslihtedus: 1,70
  4. kavandatud täpseltuse osakaal: 32%
  2. hoone suletud brutopind: maapeal: 3650 m<sup>2</sup>
  4. hällispihma osakaal: ca 17%
- Märkus:
1. Topo-geodeetilise alusplaan koostas OÜ G.E.Point novembris 2015, töö nr 15-G397.
  2. Dendroloogilise inventeerimise teostas Kadri Tuul, september 2007.
  3. Liiklusihtendus on peale kantud vastavalt SKA 1B OÜ tööle, töö nr: 15023 Kadaka tee (Lelva tr-Kadaka tee 86a) taastusremondi projekti.
  4. Tänavala lahendus täpsustub ehitusprojekti koostamise käigus.
  5. Parkimine on kavandatud osaliselt hoone esimesele korrusele, maa-alune korrus on planeeringus jäetud sisse perspektiivse võimaluseks.
  6. Arhitektuurse esilihlahenduse koostas AB Ansambe OÜ.