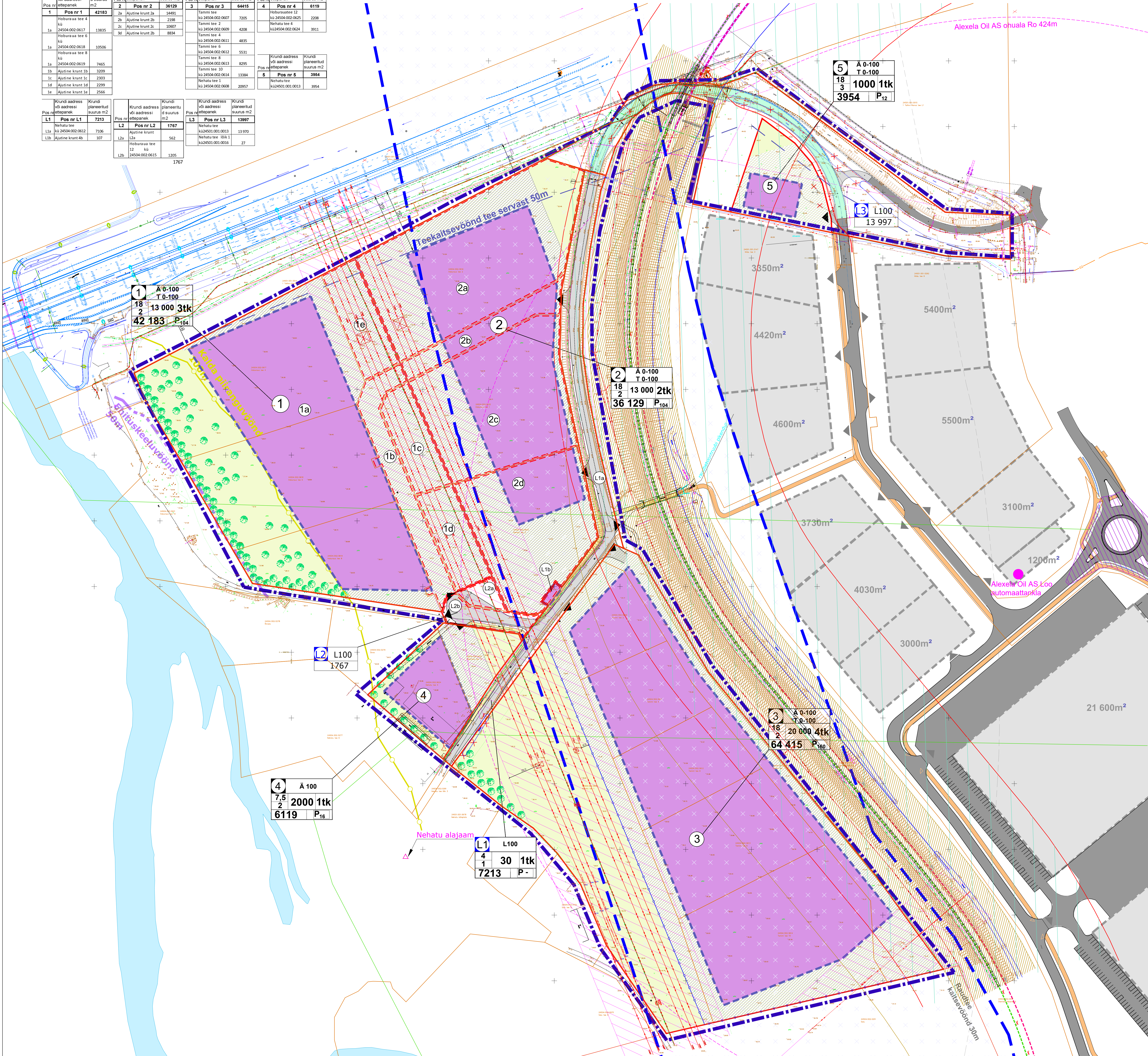


MOODUSTATAV KRUNDI ADDRESS:

Pos nr	Krundi aadressi või aadressi ettepanek	Krundi planeeritud suurus m <sup>2</sup>	Pos nr	Krundi aadressi või aadressi ettepanek	Krundi planeeritud suurus m <sup>2</sup>	Pos nr	Krundi aadressi või aadressi ettepanek	Krundi planeeritud suurus m <sup>2</sup>	Pos nr	Krundi aadressi või aadressi ettepanek	Krundi planeeritud suurus m <sup>2</sup>
1	Pos nr 1	42183	2	Pos nr 2	38129	3	Pos nr 3	64415	4	Pos nr 4	6119
1a	Hoburava tee 4		2a	Ajutine krunt 2a	14491	3a	Tammitee	ku 24504.002.0607	7205	Hoburava tee 12	ku 24504.002.0625
1b	24504.002.0617	13835	2b	Ajutine krunt 2b	2198	3b	Tammitee 2	ku 24504.002.0609	4308	Nehatu tee 4	ku 24504.002.0624
1c	Hoburava tee 6		2c	Ajutine krunt 2c	3067	3c	Tammitee 4	ku 24504.002.0613	4835		
1d	24504.002.0618	10506	2d	Ajutine krunt 2d	8834	3d	Tammitee 6	ku 24504.002.0612	5531		
1e	Hoburava tee 8		2e	Ajutine krunt 2e	14491	3e	Tammitee 8	ku 24504.002.0613	8295		
1f	24504.002.0619	7465	2f	Ajutine krunt 2f	3067	3f	Tammitee 10	ku 24504.002.0614	13384		
1g	Ajutine krunt 1g	3209	2g	Ajutine krunt 2g	1067	3g	Nehatu tee 1	ku 24504.002.0608	20957		
1h	Ajutine krunt 1h	2303	2h	Ajutine krunt 2h	8834	3h					
1i	Ajutine krunt 1i	2299	2i	Ajutine krunt 2i	2566	3i					
1j	Ajutine krunt 1j	2566	2j	Ajutine krunt 2j	2566	3j					
L1	Pos nr L1	7213	L2	Pos nr L2	1767	L3	Pos nr L3	13987			
L1a	Nehatu tee	ku 24504.002.0617	L2a	Ajutine krunt	L2a	Nehatu tee	ku 24504.002.0613	13970			
L1b	Ajutine krunt 4b	107	L2b	Hoburava tee	ku 24504.002.0615	L2c	Nehatu tee 10k1	ku 24501.001.0016	27		
			L2d	24504.002.0615	1205						



LEPPEMÄRGID:

- Planeeringuala piir
- Ol. ol. krundipiir
- Planeeritav krundipiir juurdepääsuga
- Ajalise krundi piir
- Moodustatav pos nr
- Ajalise krundi nr
- Ol. ol. tee
- Planeeritav tee
- Projekteeritav tee (Reaalprojekt OÜ, töö nr 17021)
- Planeeritav/projekt (välja ehitatud) kergliiklustee
- Planeeritav kattega alaparkla
- Pain. hoonestusala koos hoonestusala piiriga
- Kehetstatud hoonestusala (Nehatu m1-3 DP)
- Planeeritav haljasala
- Planeeritav kõrghaljastus (täpsustub ehitusprojekti)
- Perspektiivne transpordikoridor (Rail Baltica); Kantud joonisele vastavalt "Loo aleviku, Liivimäe, Saha ja Nehatu küla üldplaneeringu" maakasutusplaneerile
- Perspektiivne Rail Baltica transpordikoridor; Kantud joonisele vastavalt "Harju maakonnapiiride 2030\*\* planeeringu "Tehnilised võrgustikud" joonisele.
- Raudteekaitsevöönd tehaseas 30m
- Ol. ol. tehavõrkude kaitsevöönd
- Ol. ol. kõrgpingekaabel 110kV
- Ol. ol. keskpingekaabel 10kV
- Ol. ol. sidetkaabel
- Ol. ol. vaigustikaabel
- Ol. ol. veetrass
- Nähtavuskõnnurk
- Rekonstrueeritav tunnel
- Raudtee hookestee
- Projekt. pöörkõnnurk (Reaalprojekt OÜ, töö nr 17021)
- Plan. 4m kõrgune plankraad

KRUNDI EHITUSÕIGUSE TABEL:

Krundi pos nr	Krundi suurus, m <sup>2</sup>	DP	Katkestus	Katkestus	Katkestus	Hoonetav	Hoonetav	Hoonetav	Hoonetav	Hoonetav	Hoonetav
1	42 183	AK, AV, AB, TT, TL, TH, TK	A 0-100 T 0-100	3	2	18	13 000	40%	104		
2	36 129	AK, AV, AB, TT, TL, TH, TK	A 0-100 T 0-100	2	2	18	13 000	45%	104		
3	64 415	AK, AV, AB, TT, TL, TH, TK	A 0-100 T 0-100	4	2	18	20 000	40%	160		
4	6119	AK, AV, AB	A 100	1	2	7,5	2000	35%	16		
5	3954	AK, AV, AB, TT, TL, TH, TK	A 0-100 T 0-100	1	3	18	1000	50%	16		
L1	7213	LT, OE, OK	L 100	1	1	4	30	-	-		
L2	1767	LT	L 100	-	-	-	-	-	-		
L3	13 987	LT	L 100	-	-	-	-	-	-		

Krundi maa bilans (kokku m<sup>2</sup>):  
 - ar- ja/või loomistama: 152 800 m<sup>2</sup> (85%);  
 - transpordimaa: 22 977 m<sup>2</sup> (15%).

Haljastusprotsentuaalne osakaal krundi kohta tagada minimaalselt 10% (pos 1 min 25%, pos 3 - min 15%).  
 Vertikaalplaneerimise lahendamise hoonete ehitusprojekti koosseisus.

Katastrisihotstarvete liikide ja nende määramise korralde (23.10.2008. nr 55) on ette nähtud järgnevad planeeritav sisetarbed ja soovitud "Planeeringu leppemärkidele" (Rahandusministeerium 2013a):

Ärimaa (A) – arhitekti eesmärgil kasutatav maa. Tootmis- ja loomistehistele aluse ja neid ehitiste teinud maa. Tootmis- ja loomistehistele kasutatav maa. Tootmis- ja loomistehistele aluse ja neid ehitiste teinud maa. Tootmis- ja loomistehistele kasutatav maa. Tootmis- ja loomistehistele aluse ja neid ehitiste teinud maa.

ÄK- kaubandus, tootlus, teenindusmaa, AV- väikeettevõtte hoone ja -tootmise hoone maa, AB - kontori ja büroohoone maa, TT - tootmis- ja tööstus- ja laohoone maa, TH - hulgikaubandus maa, TC - logistikakeskuse maa, HL - haljasmaa, OE - elektrienergia tootmis- ja jaotamise ehitiste maa, OK - kanalatsioon ja reoveepuhastuse ehitiste maa, LT - tee ja tarvamaa. Ja katastrisihotstarvete liikidele ja nende määramise korralde (23.10.2018 nr 55). Täpne katastrisihotstarve ja osakaal määrata projektiga.

"Ehitisealine pind vastavalt Majandus- ja taristuministri 05.06.2015 määrusele nr 75. Ehitiste tehnilised andmed loetelu ja arvestatav alused". Lubatud ehitusala pindala hulk on arvestatav pöör- ja abihoonete pind.  
 \* Rail Baltica koridori kavandatud krundi pos nr 2 ja pos nr 3 on lubatud hoonestuse rajamine tingimusliku ehitusõigusega (koostus ehitised likvideerida, kui osutub vajalikuks Rail Baltica ehitus ja rik soovib selleks vajaliku maad võõrandada).

Pos nr	krundi sisetarve / ostarbete ja %	hoone arv
1	104	104
2	104	104
3	160	160
4	16	16
5	16	16

Pos nr	krundi sisetarve / ostarbete ja %	hoone arv
L1	30	30
L2	-	-
L3	-	-

Märkus:  
 1. Planeeringu koostamisel on aluseks G. E. Point OÜ poolt koostatud septembrist 2016 aasta digitaalselt moodustatud maa-ala geodeetiline alusplaan 100 nr 6-C-0241. Geodeetiline alusplaan koostatud on L-est 97 süsteemis, kõrgusd Bafü süsteemis, määtkava M 1:500.  
 2. Parkimisvõime täpne osakaal täpsustub ehitusprojekti. Parkimisvõime arvutamisel on aluseks võetud EVS 843:2016, tabel 9.1. Parkimisvõime arv on määratud tootmisettevõtte jzg.