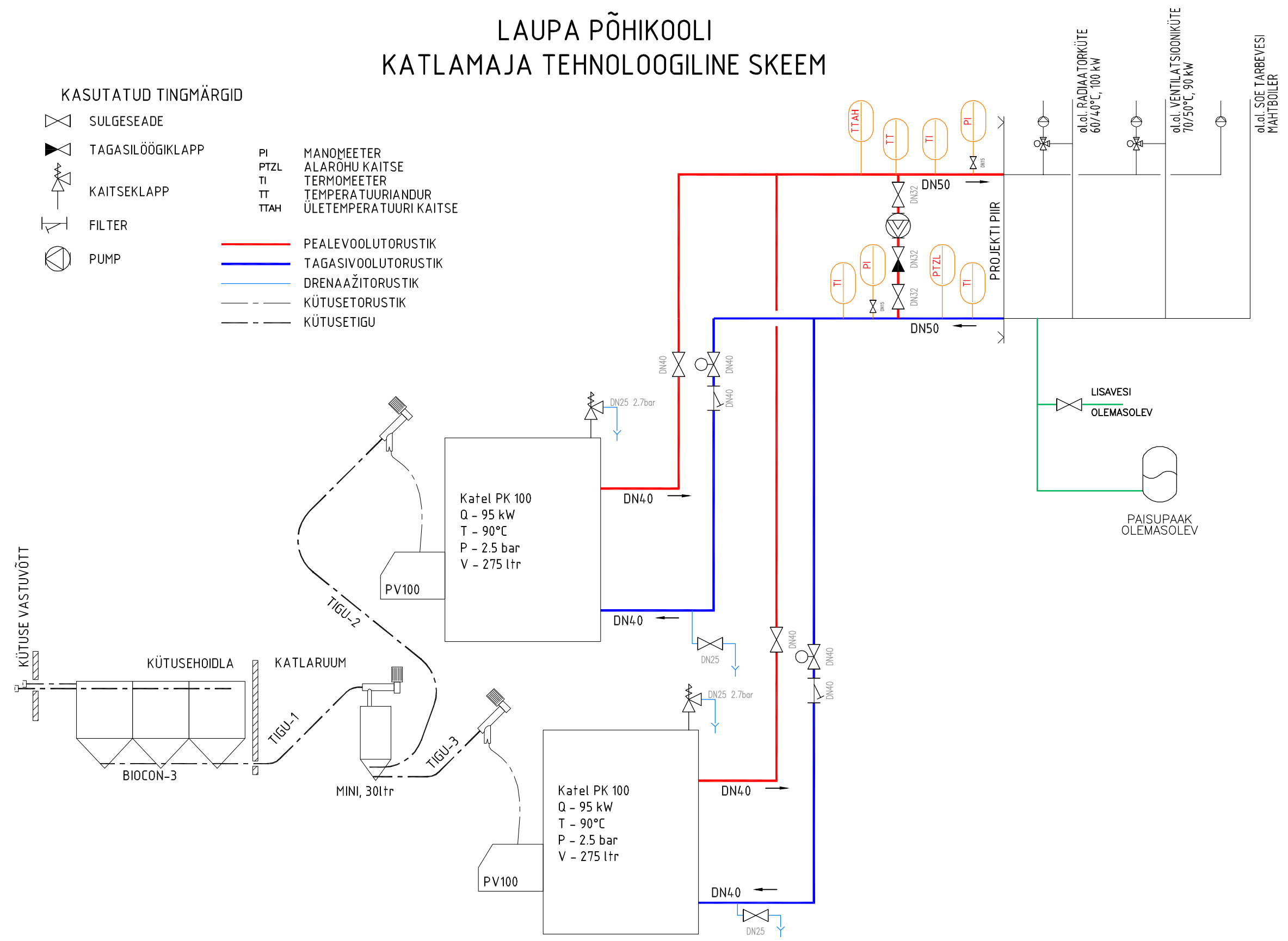


# LAUPA PÕHIKOOLI KATLAMAJA TEHNOLOOGILINE SKEEM

## KASUTATUD TINGMÄRGID

- |  |                  |      |                        |
|--|------------------|------|------------------------|
|  | SULGESEADE       | PI   | MANOMEETER             |
|  | TAGASILÖÖGIKLAPP | PTZL | ALARÕHU KAITSE         |
|  | KAITSEKLAPP      | TI   | TERMOMEETER            |
|  | FILTER           | TT   | TEMPERATUURIANDUR      |
|  | PUMP             | TTAH | ÜLETEMPERATUURI KAITSE |
- 
- |  |                     |
|--|---------------------|
|  | PEALEVOOLUTORUSTIK  |
|  | TAGASIVOOLUTORUSTIK |
|  | DRENAAZITORUSTIK    |
|  | KÜTUSETORUSTIK      |
|  | KÜTUSETIGU          |



Muudatus	Nimi	Kuupäev	Kirjeldus	Projekteerija	A. Loigu	07.2016	Objekt: Laupa Põhikooli katlamaja soojustehniline osa
				ALEKS-PROJEKT OÜ Reg. 10984670 EP10984670-0001 11.11.2003a.	Võru tn. 254 Tartu 51013 info@aleksprojekt.ee tel. 51 17 139	Joonis: Tehnoloogiline skeem	Tellija: Türi Vallavalitsus
							Töö nr: 16g091
							Mõõt: Stadium PP-SV Lehti: 1
							Joonise nr: SV-1 Lehti: 3