

OÜ KRIVE EHITUS

MTR nr. 10553970-0001; TEHNIKA TN.3, TÜRI; tel.fax 38 47001, krive@krive.ee

TÖÖ NR: 2012-30/P
TELLIJA : *Türi Vallavalitsus, registrikood: 75033460*
Kohtu 2, Türi linn, Türi vald, Järvamaa
Telefon: 384 8200, 384 8201
E-mail: vallavalitsus@tyri.ee

VILJANDI TN 26 KORTERELAMU LAMMUTAMINE

K-OSA LAMMUTUSPROJEKT KÕIDE 1 SELETUSKIRI JA JOONISED

OBJEKTI ASUKOHT:

VILJANDI TN 26, TÜRI LINN, TÜRI VALD, JÄRVAMAA

KINNISTU OMANIK: Türi Vallavalitsus, registrikood: 75033460

Kohtu 2, Türi linn, Türi vald, Järvamaa

Telefon: 384 8200, 384 8201

E-mail: vallavalitsus@tyri.ee

KOOSTAJA:

OÜ KRIVE EHITUS

JUH. ESIMEES: *VELLO VAHER*

KONTROLLIS: *RAIDO AREN*

KOOSTAS: *KRISTJAN JÕGISALU*

NOVEMBER 2012

OÜ Krive Ehitus
Registrikood 10553970
Tel.38 47 001
Tehnika 3, Türi linn, Järvamaa

Töö nr. 2012-30/P
Töö nimi – VILJANDI TN 26 KORTERELAMU LAMMUTAMINE
K-osa Lammutusprojekt
Aadress: Türi Viljandi tn 26, Türi linn, Türi vald, Järvamaa,
Tellija: Türi Vallavalitsus, registrikood: 75033460
Kohtu 2, Türi linn, Türi vald, Järvamaa
Telefon: 384 8200, 384 8201
E-mail: vallavalitsus@tyri.ee

SELETUSKIRI

1. ÜLDOSA	2
2. OLEMASOLEV OLUKORD	2
3. HOONE LAMMUTAMINE.....	2
4. KESKKONNAJUHTIMINE.....	3
5. LISAD.....	4
6. JOONISED	4

OÜ Krive Ehitus
Registrikood 10553970
Tel.38 47 001
Tehnika 3, Türi linn, Järvamaa

Töö nr. 2012-30/P
Töö nimi – VILJANDI TN 26 KORTERELAMU LAMMUTAMINE
K-osa Lammutusprojekt
Aadress: Türi Viljandi tn 26, Türi linn, Türi vald, Järvamaa,
Tellija: Türi Vallavalitsus, registrikood: 75033460
Kohtu 2, Türi linn, Türi vald, Järvamaa
Telefon: 384 8200, 384 8201
E-mail: vallavalitsus@tyri.ee

1. ÜLDOSA

Käesolev lammutusprojekt on koostatud Krive Ehitus OÜ (reg. kood: 10553970) poolt Türi Vallavalitsuse tellimusel.

Krundi omanik on Türi Vallavalitsus (reg. kood: 75033460)

Lammutatav hoone asub Järvamaal, Türi vallas, Türi linnas, Viljandi tn 26 kinnistul.

Vastavalt ehitusregistrile asub Viljandi tn 26 kinnistul 3 hoonet:

Ehitisregistri kood: 107009999 Elamu

Ehitisregistri kood: 107010000 Kuur

Ehitisregistri kood: 107010001 Kuur-pesuköök

Käesolev lammutusprojekt on koostatud järgmise krundil asuva hoone lammutamiseks:

1. Elamu Ehitisregistri kood: 107009999

2. OLEMASOLEV OLUKORD

Viljandi tn 26 kinnistul asuv elamu on täielikult amortiseerunud ja kuulub lammutamisele.

Hoonete konstruktsioonid ja gabariidi

Elamu on palkseintega ja eterniit katusekattega ühekorruseline hoone. Välisseinad on kaetud laudvoodriga.

Katusekandjateks on tugistikud, pennid ja sarikad. Lage kannavad puittalad, millel on soojustuseks mulla – ja liivakiht.

Hoone põrandateks on alt tuulutatavad puittaladel põrandad. Aknad on kahekordsete klaasidega puitraamidega aknad. Välisüksed ja siseüksed on puidust.

Hoone gabariitmõõdud : laius -10,84; pikkus -50,4 m ja kõrgus 6,22 m.

3. HOONE LAMMUTAMINE

Lammutustöödel tekkiva lammutusjäätmete kogumisel ja käitlemisel peab juhinduma järgmistest dokumentidest:

1. Jäätmeseadus
2. Türi valla jäätmehoolduseeskiri. Kinnitatud Türi Vallavolikogu
26. august 2009 määrusega nr 31

Enne hoonete lammutamist ühendada lahti tehnovõrgud.

OÜ Krive Ehitus
Registrikood 10553970
Tel.38 47 001
Tehnika 3, Türi linn, Järvamaa

Töö nr. 2012-30/P
Töö nimi – VILJANDI TN 26 KORTERELAMU LAMMUTAMINE
K-osa Lammutusprojekt
Aadress: Türi Viljandi tn 26, Türi linn, Türi vald, Järvamaa,
Tellija: Türi Vallavalitsus, registrikood: 75033460
Kohtu 2, Türi linn, Türi vald, Järvamaa
Telefon: 384 8200, 384 8201
E-mail: vallavalitsus@tyri.ee

ÜLDINE LAMMUTUSTÖÖDE JÄRJEKORD:

- Eemaldada hoone aknad, eraldada klaasid puuraamidest.
- Klaas ladustada eraldi konteinerisse, puidust aknaraamid ladustada eraldi riita.
- Maha võtta eterniit katusele ja ladustada eraldi konteinerisse.
- Maha võtta katuse tihelaudis ja roovitus ning ladustada riitadesse.
- Puitkonstruktsioonid ja taaskasutamiseks kõlbmatud voodrilauad eemaldada ja ladustada.
- Elektrijuhtmed ja elektrimontaaži osad ladustada konteinerisse.
- Kivipuru ja segujäätmed eraldada konteinerisse.
- Lammutustööde kõikidel etappidel kasutada töövõtteid, et võimalikult vältida tolmu lendlemist.

Hoone lammutamist mehhanismidega saab alustada pärast taaskasutusse minevate detailide eemaldamist ja hoonest väljaviimist.

ERILIST TÄHELEPANU TULEB OSUTADA JÄRGMISTELE ASJAOLUDELE:

- Objekt ümbritseda hästi nähtavate hoiatusmärkidega
- Materjalide tõstmisel kasutada spetsiaalseid haarajaid, traaverseid, konteinereid jms.
- Tõsteseadmed ja kinnitused kontrollida eelneva madaltõstega.
- Mitte tõsta lahtilõikamata ja kinnitatud detaile.
- Töötoonid tähistada hästi nähtavate märkidega.

Lammutamisel tuleb täita kõiki üldiseid ohutustehnika eeskirju.

4. KESKKONNAJUHTIMINE

4.1 JÄÄTMEKÄITLUS

Mahud on antud tihedas olekus, purustatud materjali maht suureneb 1,5 – 2 korda.

Lammutusmaterjali utiliseerimine kooskõlastada keskkonnaameti jäätmeosakonnas.

Lammutusjäätmed sorteeritakse liikide kaupa ning utiliseeritakse vastavalt Türi valla kehtivatele jäätmehoolduseeskirja nõuetele ning kõrvaldatakse läheduse põhimõtet järgides vastavat jäätmeluba omavas ehitusjäätmete käitlusettevõttes st. n. Väätša prügilas.

Taaskasutamisele minevateks lammutusjäätmeteks võivad saada sobivuse korral puitmaterjal, mida saab kasutada kütteks.

4.2 LAMMUTUSTÖÖDE MAHUD

1. Eemaldada avatäited
 - aknad - 33,7 m²
 - uksed - 63,7 m²
2. Eemaldada katuse konstruktsioonid
 - eterniit katusekate - 712,0 m²
 - tihelaudis, laastud ja roov - 712,0 m²
 - (katusekatte materjalid täpsustatakse lammutustööde käigus)
3. Lammutada katuse kandekonstruktsioonid
 - Sarikad Ø 150 mm - 554,0 jm
 - pennid 60x200 mm - 225,0 jm

OÜ Krive Ehitus
Registrikood 10553970
Tel.38 47 001
Tehnika 3, Türi linn, Järvamaa

Töö nr. 2012-30/P
Töö nimi – VILJANDI TN 26 KORTERELAMU LAMMUTAMINE
K-osa Lammutusprojekt
Aadress: Türi Viljandi tn 26, Türi linn, Türi vald, Järvamaa,
Tellija: Türi Vallavalitsus, registrikood: 75033460
Kohtu 2, Türi linn, Türi vald, Järvamaa
Telefon: 384 8200, 384 8201
E-mail: vallavalitsus@tyri.ee

tugistik Ø80...100 mm - 65,0 jm
tõmbid Ø180...200 mm - ~60,0 jm

4. Lammutada lagi - 520,0 m²
 5. Lammutada pliidid, soojamüürid ja ahjud - 20,2 m³
(küttekehade vundamenti suurused selguvad lammutustööde käigus)
 6. Lammutada kivist siseseinad - 55,0 m²
 7. Lammutada puidust vaheseinad - 426,5 m²
 8. Lammutada välisseinad
laudvoodriga kaetud palksein - 344,1 m²
otsaviil (karkass ja laudis) - 30,0 m²
 9. Lammutada korstnad - 21,6 m³
 10. Lammutada põrandad (puittaladel) - 463,2 m²
 11. Lammutada puittrepid - 7 tk
 12. Lammutada maakivi vundament (maapealne osa)
siseseinte vundament - ~37,0 m³
välisseinte vundament - ~36,1 m³
- NB! Kõik mahte täpsustatakse lammutustööde käigus.

5. LISAD

1. Väljavõte Ehitisregistrist
2. Väljavõte Maa-ameti kodulehelt.

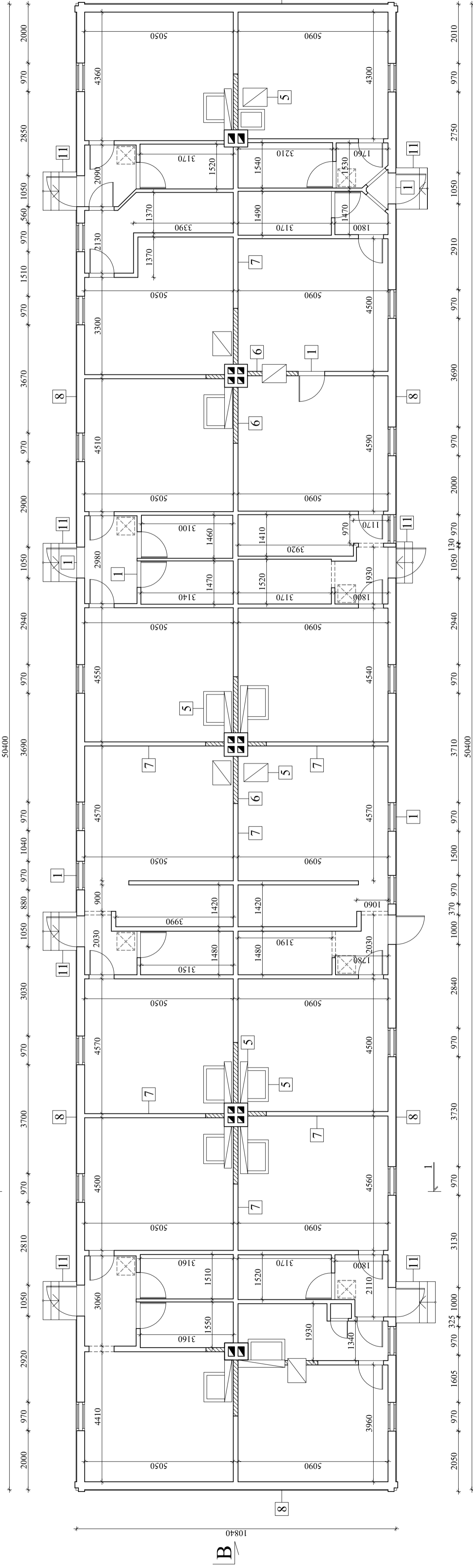
6. JOONISED

JOONIS		
Nr	Nimetus	Kuupäev
K-1	Põhiplaan, lõige 1 - 1 ja lammutustööde mahud	23.11.12
K-2	Vaated A, B, C ja D	23.11.12

Seletuskirja koostasid: Raido Aren
Kristjan Jõgisalu

C/

50400



B

D

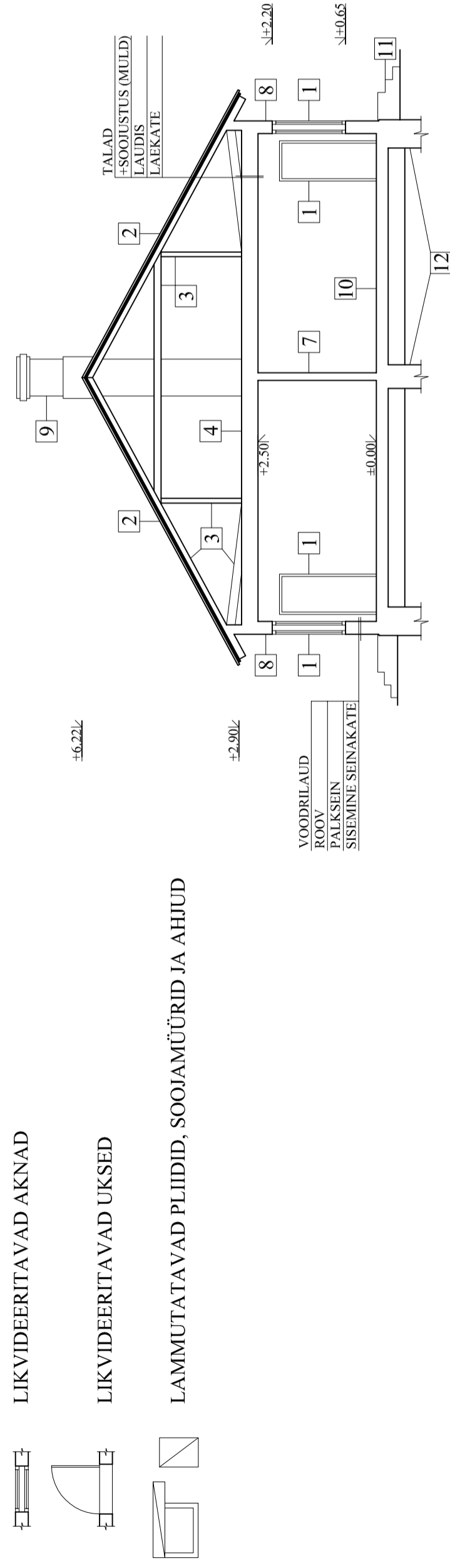
A/

50400

LAMMUTUSTÖÖDE MAHUD

1. EEMALDADA AVATÄITED
AKNAD - 33,7 m²
UKSED - 63,7 m²
2. EEMALDADA KATUSE KONSTRUKTSIOONID
ETERNIIT KATUSEKATE - 712,0 m²
TIHELAUDIS, LAASTUD JA ROOV - 712,0 m²
(katusekatte materjalid täpsustatakse lammutustööde käigus)
3. LAMMUTADA KATUSE KANDEKONSTRUKTSIOONID
SARIKAD Ø 150 mm - 554,0 jm
PENNID ~60x200 mm - 225,0 jm
TUGISTIK Ø 80...100 mm - 65,0 jm
TÕMBID Ø180...200 mm - ~60,0 jm
TAMMUTADA LAGI - 520,0 m²
4. LAMMUTADA VÄLISSEINAD
LAUDVÕODRIGA KÄETUD PALKSEIN - 344,1 m²
OTSAVIL (KARKASS JA LAUDIS) - 30,0 m²
LAMMUTADA KORSTNAD - 21,6 m²
5. LAMMUTADA PLIIDID, SOOJAMÜÜRID JA AHJUD - 20,2 m³
(küttekahade vundamendi suurusel selguvad lammutustööde käigus)
6. LAMMUTADA KIVIST SISESEINAD - 55,0 m²
7. LAMMUTADA PUUDUST VAHESEINAD - 426,5 m²
8. LAMMUTADA VÄLISSEINAD
LAUDVÕODRIGA KÄETUD PALKSEIN - 344,1 m²
OTSAVIL (KARKASS JA LAUDIS) - 30,0 m²
LAMMUTADA KORSTNAD - 21,6 m²
9. LAMMUTADA PÕRANDAD (puittaladel) - 463,2 m²
10. LAMMUTADA PUITTREPID - 7 tk
11. LAMMUTADA MAAKIVI VUNDAMENT (maapealne osa)
SISESEINTE VUNDAMENT - ~37,0 m³
12. VÄLISSEINTE VUNDAMENT - ~36,1 m³

LÕIGE 1 - 1



TINGMÄRGID

 LIKVIDEERITAVAD AKNAD

 LIKVIDEERITAVAD UKSED

 LAMMUTATAVAD PLIIDID, SOOJAMÜÜRID JA AHJUD

MÄRKUSED

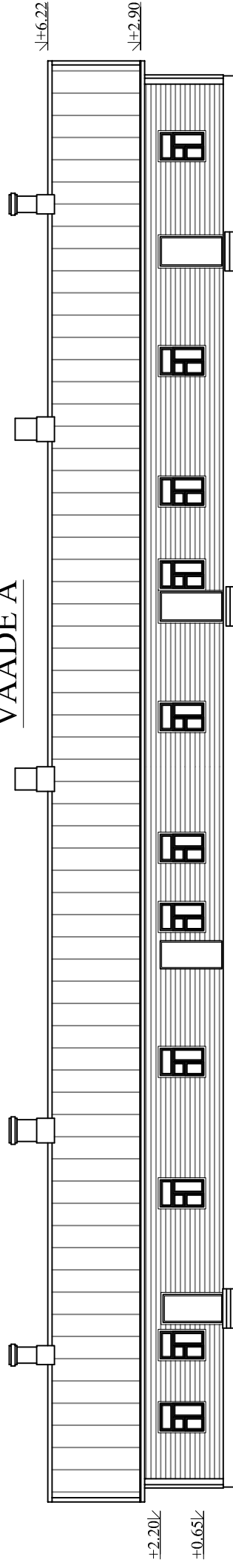
1. MAHUD ON LIGIKAUDES
2. KÕIK VARIJATUD KONSTRUKTSIOONIDE MAHUD SELGUVAD LAMMUTUSTÖÖDE KÄIGUS

Juh. esimeses	Vallo Väher	Objekt:	VILJANDI TN 26 KORTERELAMU	TÖÖ NR: 2012 - 30/P
Kontrollis	Raido Aren		LAMMUTAMINE	Staadium
Koostas	Kristjan Jõgisalu			Lammutusp
		Address:	Viljandi tn 26, Türi linn, Türi vald, Järvamaa	Joonis
		Osa :	K	K - 1
		Joonis:		Mööb
				Kõide
				Kunpläev
				23.11.12

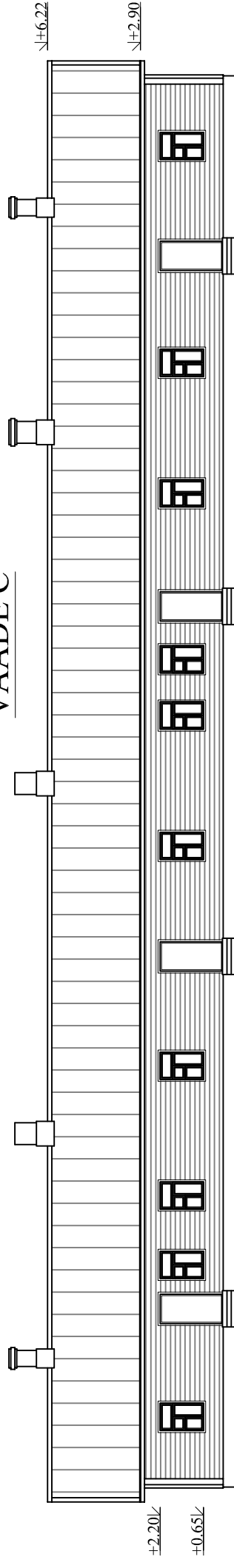
OÜ KRIVE EHTITUS

Tehnika 3, Türi
tel/fax: 38 47 001 krive@krive.ee
MTR NR: 10553970 - 0001

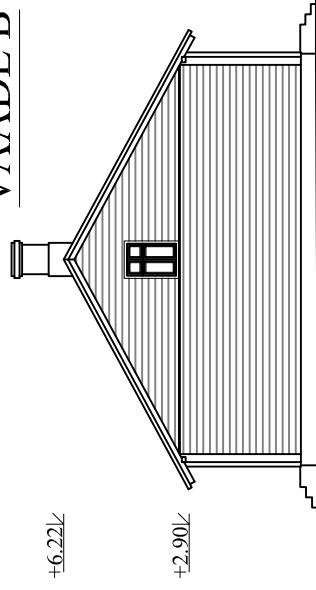
VAADE A



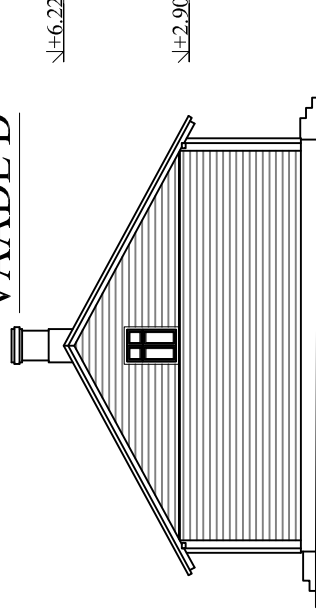
VAADE C



VAADE B



VAADE D



Juh.esimees	Vello Väher	Objekt:	TÖÖ NR: 2012 - 30/P
Kontrollis	Raido Aren	VILJANDI TN 26 KORTERELAMU	Stadium
Koostas	Kristjan Jõgisalu	LAMMUTAMINE	Lammutusp.
		Address: Viljandi tn 26, Türi linn, Türi vald, Järvamaa	Joonis
		Osa : K	K - 2
		Joonis:	Mõõt
			1:200
			Kõide
			I
			Kuupäev
			23.11.12

OÜ KRIVE EHITUS

Tehnika 3, Türi
 tel.fax. 38 47 001 krive@krive.ee
 MTR NR. 10553970 - 0001

VAATED A, B, C JA D