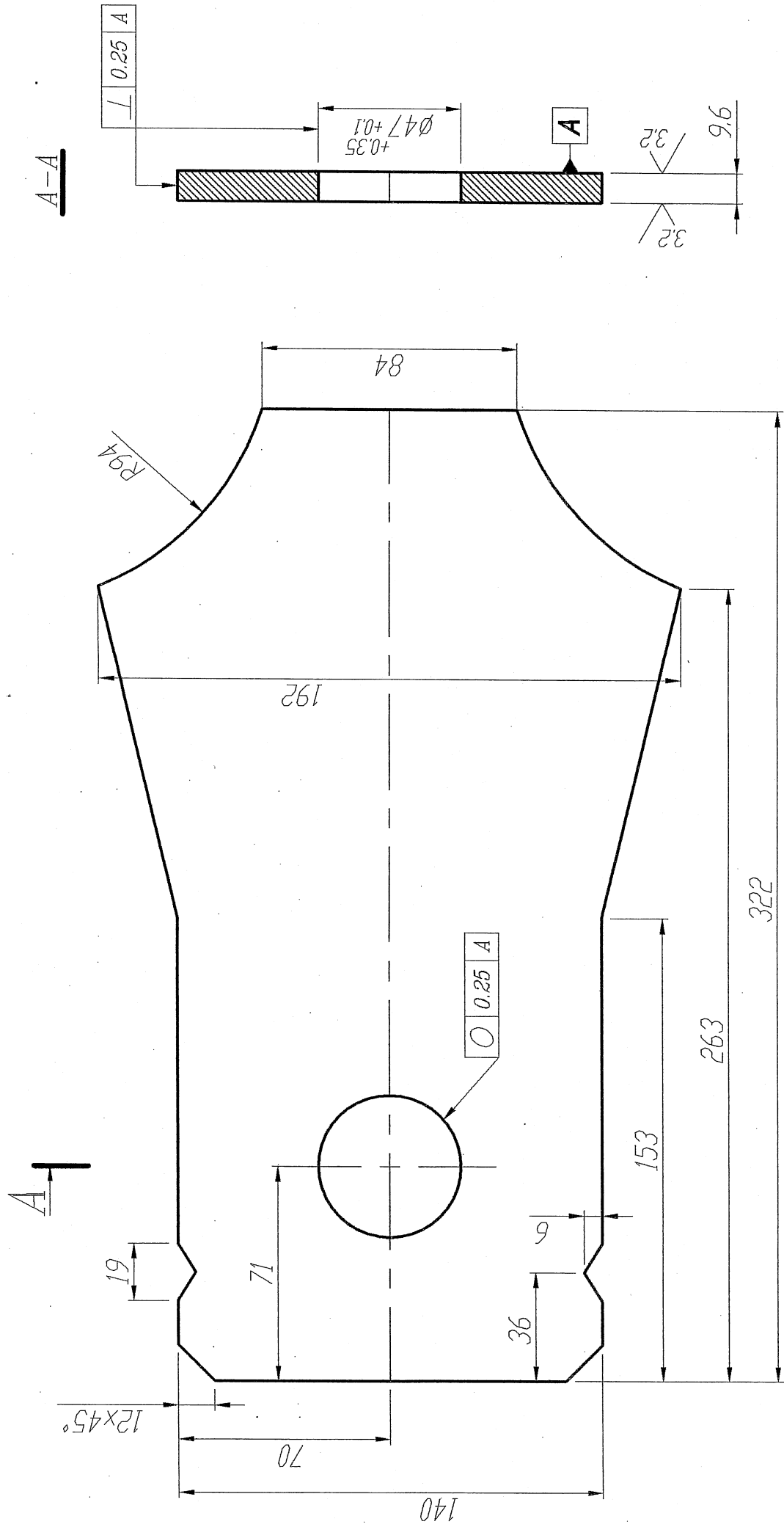


12 394



A-A

1. Предельные отклонения размеров : отверстий по H14, валов по h14, остальных по $\pm \frac{IT14}{2}$
2. Подрезы внутренних углов контура не допускаются
3. Шероховатость поверхности реза $\sqrt{12.5}$
4. Напильны на кромках контура не допускаются
5. Материал заменитель : сталь Dillidur 500V
6. Острые края кромок прямоугольной части ножа (153x140мм.) притупить

Изм.	Лист	№ докум.	Подпись	Дата	Литера	Масса	Масштаб	12 394				Нож P3001044				Дисковая дробилка сланца блока N 11				Hardox 500			
Разработал	Носков А.С.	Проверил	Гулин В.К.	27.03.08		3.4	1:1.25																
Ст. м. КТЦ	Кузнец Ю.З.	Н.контр.			Лист	1	Листов	1				AS Narva Elektrijsamad				Balti Elektrijsam							
Утвердил																							



1994. Применение

6267110; 6267120; P1001199; P3001008

Листов в узле
Листов в узле
Листов в узле
Листов в узле