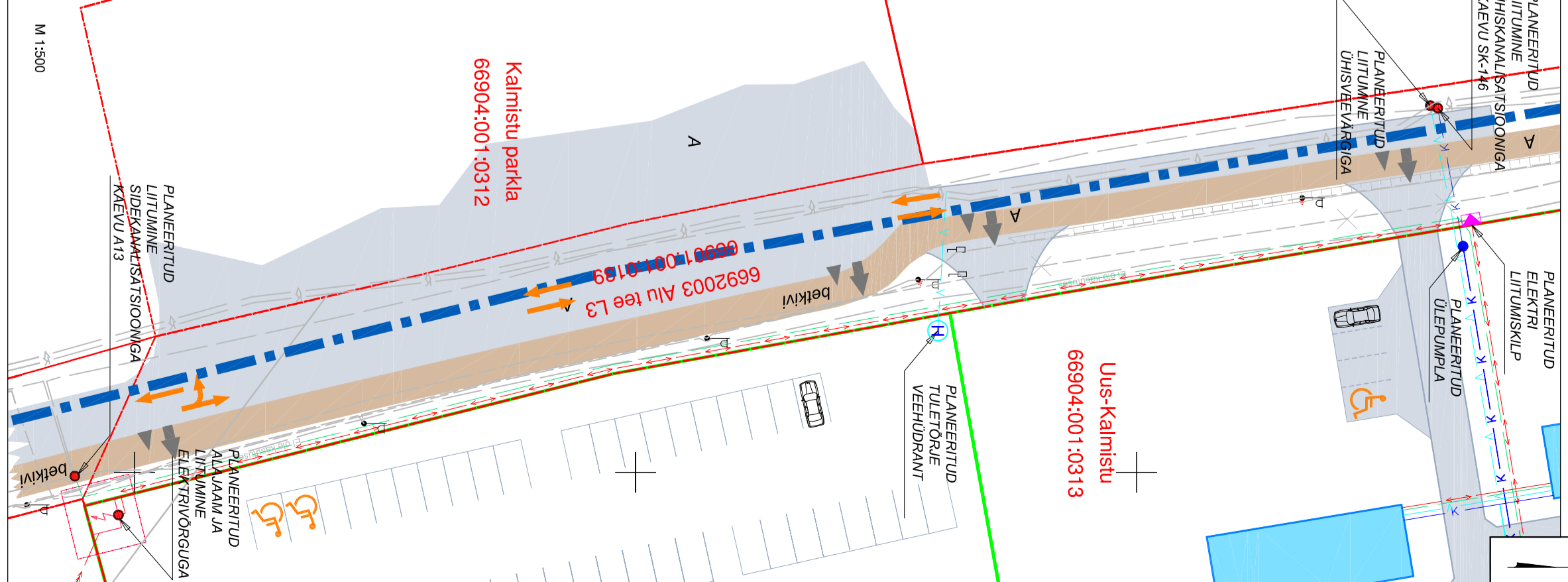


Litiumipunktide skeem



- TINGMÄRKID**
- planeeringuala piir
  - Uus-Kalmistu 66904:001:0313 olemasolev krunnipiir, kataskriiduse lahenduss ja kaastalus
  - olemasolev riigi poolt korraldatav ühisevool
  - kalda veekaitsevöönd (10 m)
  - kalda ehituskaitsevöönd (25 m)
  - kalda pihanguvöönd (50 m)
  - alu tee (tänav) kaitsevöönd teemaa piirist (5 m)\*
  - alu tee (tänav) kaitsevöönd teemaa piirist (5 m)\*
  - olemasolev geodeetiline märgi kaitsevöönd (3 m)
  - olemasolev kultuurimälestise ala - Rapla kalmistu kinnistajale kaitsevöönd 50 m
  - planeeritud krunnipiir
  - planeeritud hoonesuuala
  - planeeritud soovitusliku asukohaga hoone
  - olemasolev / planeeritud tee
  - olemasolev / planeeritud A
  - A / rehv
  - planeeritud liigeldatav nurgakaitse parkla ja parkimisruutu krunnisisesele teele
  - planeeritud parkla
  - planeeritud juurdepääs
  - olemasolevad / planeeritud liikumissuunad
  - planeeritud avatüüpi kasutatava kergliiklusse soovitusk asukoht
  - planeeritud soovitusk asukohaga piire
- olemasolev elektri kõrg- ja keskpinge õhuliin
  - olemasolev elektri madalpingekabel
  - olemasolev sidetabel
  - olemasolev sidetross
  - olemasolev külvendisrennaaž
  - olemasolev veekontsioon
  - olemasolev survekanalisatsioon
  - planeeritud keskpingekabel
  - planeeritud madalpingekabel
  - planeeritud sidetabel
  - planeeritud veekontsioon
  - planeeritud veerõhke kanalisatsioon
  - planeeritud survekanalisatsioon
  - planeeritud sanidatav / silitatav drenaaž
  - planeeritud tuleohu tühjenduspunkti tehnoviõrguga
  - planeeritud alajaam (kaitsevöönd 2 m) ja elektri liitumiskip
  - planeeritud tehnoloogilise servituut
  - võimalik likvideeritava objekt
  - mõõti meeriis

**Krundi ehitusõigus**

Planeeringuga krundi kasutamise sihtotstarve (ühikväärt)	Planeeritud parkimisvööndite arv
Hooneite lubatud kogus maapinnal (m)	Hooneite suurim lubatud arv krundil
Hooneite suurim lubatud maapind (m²)	Krundi planeeritud lihtaadress
Hooneite suurim lubatud korruselisus	
Krundi suurus (m²)	

- Märkused ja kasutatud materjalid:
- Joonise alusplaanina on kasutatud Kobras AS-i poolt juunis 2017 koostatud digitaalset alusplaani (töö nr 2017-141) mõõtkavas M 1:500, mis on aktualiseeritud TipGeo OÜ teostusmõeldisuse "Alu tee kergliikluselise ehitus" M 1:500 (töö nr 2017TG228, november 2017) põhjal.
  - Koordinaadid L-Est197 süsteemis, kõrgused Bah77 süsteemis.
  - Kaastalutusküte piltid Maa-ameti e-katastri Virutaakontorist 24.07.2017 seisuga.
  - Rapla valla üldplaneering, kehtestatud 01.03.2011.
  - Planeeringuala piir on loetavuse huvides nihutatud 10 m väljapoole selle tegelikult asukohast.
  - Detailplaneeringu selustuskirji ja joonised on omavahel lahutamatu seotud planeeringu osad.

**KOBRAS** AS  
 Kesklinna tänav 35, 10130 Tallinn, Eesti Vabariik  
 Tel: +372 666 1111, E-mail: info@kobras.ee

Projekti juht: **Enne Krundi**  
 Kontroll: **Reet Lehtla**

Töö kirjeldus	HOOLEKANDEKESKUSE DETAILPLANEERING
Töö nr	2017-290
Maandus	06.2018
Joonis	5
Uurimise	5
Mõõtkava	1:750
Üksik	X