



SAUE VALLAVALITSUS
KORRALDUS

Saue linn

5. detsember 2018 nr

Projekteerimistingimuste määramine Laagri alevikus Kauri tee ja Tuulemurru ning Pilliroo tänava jalgrattatee ehitusprojekti koostamiseks

Ehitusseadustiku¹ § 26 lõike 2 punkti 1 ja § 28, Saue Vallavolikogu 25. jaanuari 2018. aasta määruse nr 9 „Planeerimisseaduse ja ehitusseadustiku rakendamine Saue vallas“ § 7 punkti 1 alusel, annab Saue Vallavalitsus

korralduse:

1. Määrata projekteerimistingimused Kauri tee ja Tuulemurru ning Pilliroo tänava jalgrattatee ehitusprojekti koostamiseks vastavalt korralduse lisale.
2. Projekteerimistingimused kehtivad 5. detsembrini 2023.
3. Korralduse peale võib esitada 30 päeva jooksul arvates korralduse teatavakstegemisest Saue Vallavalitsusele vaide haldusmenetluse seaduses sätestatud korras või esitada kaebuse Tallinna Halduskohtule halduskohtumenetluse seadustikus sätestatud tähtaegadel ja korras.
4. Korraldus jõustub teatavakstegemisest.

(allkirjastatud digitaalselt)

Andres Laisk
vallavanem

(allkirjastatud digitaalselt)

Marju Põllu
vallasekretär

PROJEKTEERIMISTINGIMUSED

Ehitustegevuse liigi täpsustus: jalgrattateede projekteerimine

Projekteerimistingimuste andja:

Asutus: Saue Vallavalitsus

Asutuse registrikood: 75012392

Ametniku nimi (koostaja): Madis Aigro

Ametniku ametinimetus: teedespetsialisti assistent

Kontaktandmed: tel. 505 7769; e-post madis.aigro@sauevald.ee

Taotluse andmed:

Liik: projekteerimistingimuste taotlus detailplaneeringu koostamise kohustuse puudumisel.

Ehitamisega hõlmatava kinnisasja andmed, sh katastritunnus ja koha-aadress:

Kauri tee L3 (72701:002:0938), Kesalille tänav (72701:001:1742), 11401 Laagri-Harku tee (72701:005:0170), Nurga (72701:005:0812)[eraomand], Tuulemurru tänav L1 (72701:005:0758), Pilliroo tänav L2 (72701:005:0708), Samblajuure tänav L5 (72701:005:0726) ja Väriheina tee L2 (72601:001:0305)

Projekteerimistingimuste sisu ja põhjendus

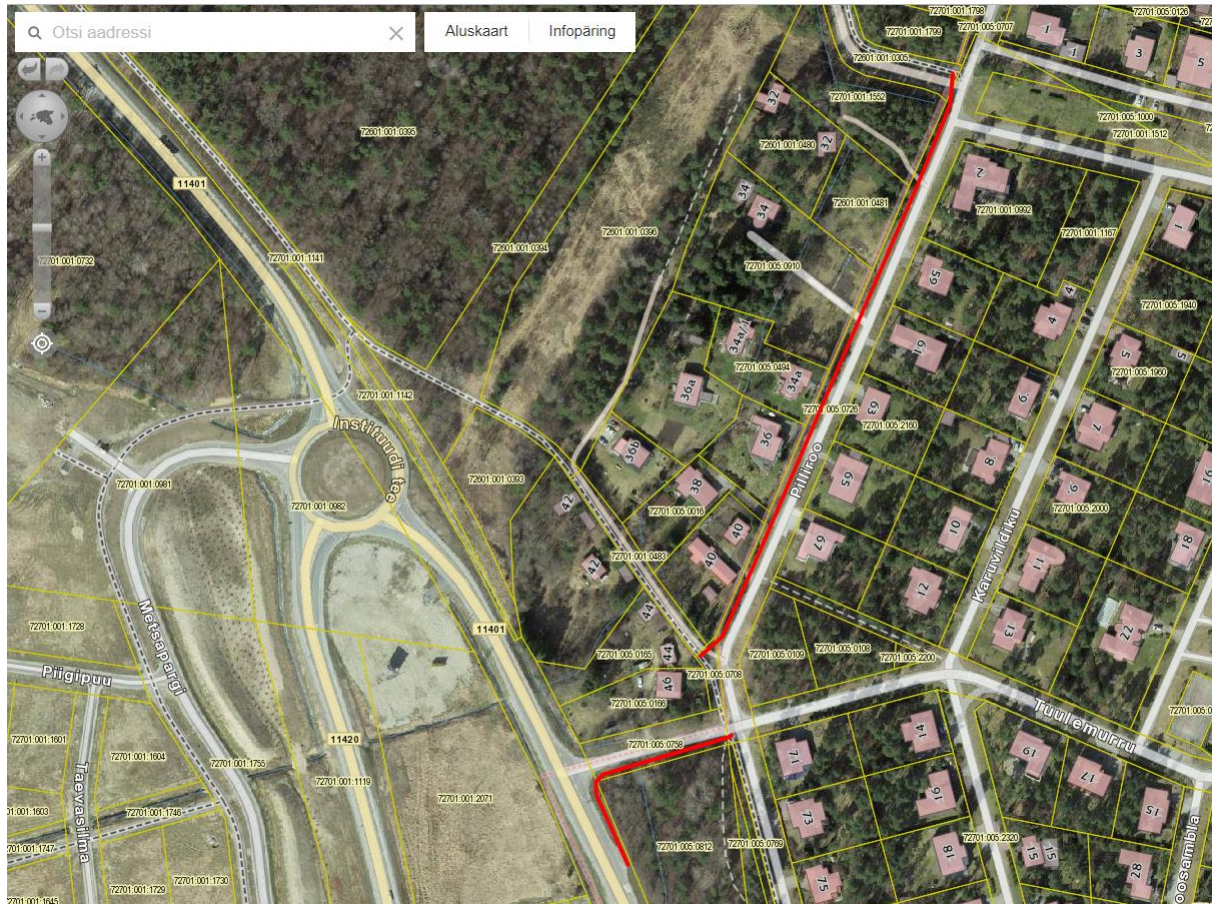
1. Tehnilised nõuded:

1.1 Projekteerida jalgrattateed:

1.1.1 Kauri tee 125m



1.1.2 Tuulemurru ning Pilliroo tänav 100m+315m



- 1.2 katendi laius 2,0m;
- 1.3 segu mark AC 8 surf 45% graniit;
- 1.4 lahendada sadevee ärajuhtimine;
- 1.5 projekteerimisel arvestada Maanteeameti väljastatud tehniliste tingimustega

2. Üldised nõuded ehitusprojektile:

- 2.1 asendiplaan esitada olemasoleval topo-geodeetilisel aslusplaanel m 1:500 (maa-ala plaan tehnoõrkude ja haljastusega), mis on mõõdistatud mitte hiljem kui 5 aastat tagasi;
- 2.2 projekteerida vastavalt kehtivatele seadustele, määrustele ehitusnormidele ja standarditele;
- 2.3 ehitusloa taotlemisel esitada ehitusprojekt Saue Vallavalitsusele digitaalselt koos nõuetekohase ehitusloa taotlusega; ehitusloa taotlemiseks tuleb ehitusloa taotlus ja nõutud kooskõlastustega ehitusprojekt esitada Saue Vallavalitsusele läbi Ehitusregistri <https://www.ehr.ee>;
- 2.4 ehitusprojekt kooskõlastada ehituspiirkonda jäävate kommunikatsioonide valdajatega;
- 2.5 ehitusprojekt peab vastama majandus- ja taristuministri 17. juuli 2015. aasta määruse nr 97 „Nõuded ehitusprojektile1“ nõuetele;
- 2.6 ehitise tehnilised andmed peavad vastama majandus- ja taristuministri 5. juuni 2015. aasta määrusega nr 57 „Ehitise tehniliste andmete loetelu ja arvutamise alused“ kehtestatud nõuetele;
- 2.7 ehitusprojekti peab koostama ehitusseadustiku § 23 lõike 5 kohane pädev isik, kelle kvalifikatsioon on teede- ja platside ehitusprojekti koostamiseks tõendatud.

(allkirjastatud digitaalselt)
Andres Laisk
vallavanem

(allkirjastatud digitaalselt)
Marju Põllu
vallasekretär