



**SAUE VALLAVALITSUS**  
**KORRALDUS**

Saue linn

5. detsember 2018 nr

**Projekteerimistingimuste määramine Riisipere alevikus Metsa tänava jalgrattatee ehitusprojekti koostamiseks**

Ehitusseadustiku<sup>1</sup> § 26 lõike 2 punkti 1 ja § 28, Saue Vallavolikogu 25. jaanuari 2018. aasta määruse nr 9 „Planeerimisseaduse ja ehitusseadustiku rakendamine Saue vallas“ § 7 punkti 1 alusel, annab Saue Vallavalitsus

**korralduse:**

1. Määrata projekteerimistingimused Metsa tänava jalgrattatee ehitusprojekti koostamiseks vastavalt korralduse lisale.
2. Projekteerimistingimused kehtivad 5. detsembrini 2023.
3. Korralduse peale võib esitada 30 päeva jooksul arvates korralduse teatavakstegemisest Saue Vallavalitsusele vaide haldusmenetluse seaduses sätestatud korras või esitada kaebuse Tallinna Halduskohtule halduskohtumenetluse seadustikus sätestatud tähtaegadel ja korras.
4. Korraldus jõustub teatavakstegemisest.

(allkirjastatud digitaalselt)

Andres Laisk  
vallavanem

(allkirjastatud digitaalselt)  
Marju Põllu  
vallasekretär

## PROJEKTEERIMISTINGIMUSED

**Ehitustegevuse liigi täpsustus:** jalgrattatee projekteerimine

**Projekteerimistingimuste andja:**

Asutus: Saue Vallavalitsus

Asutuse registrikood: 75012392

Ametniku nimi (koostaja): Madis Aigro

Ametniku ametinimetus: teedespetsialisti assistent

Kontaktandmed: tel. 505 7769; e-post [madis.aigro@sauevald.ee](mailto:madis.aigro@sauevald.ee)

**Taotluse andmed:**

Liik: projekteerimistingimuste taotlus detailplaneeringu koostamise kohustuse puudumisel.

**Ehitamisega hõlmatava kinnisasja andmed, sh katastritunnus ja koha-aadress:**

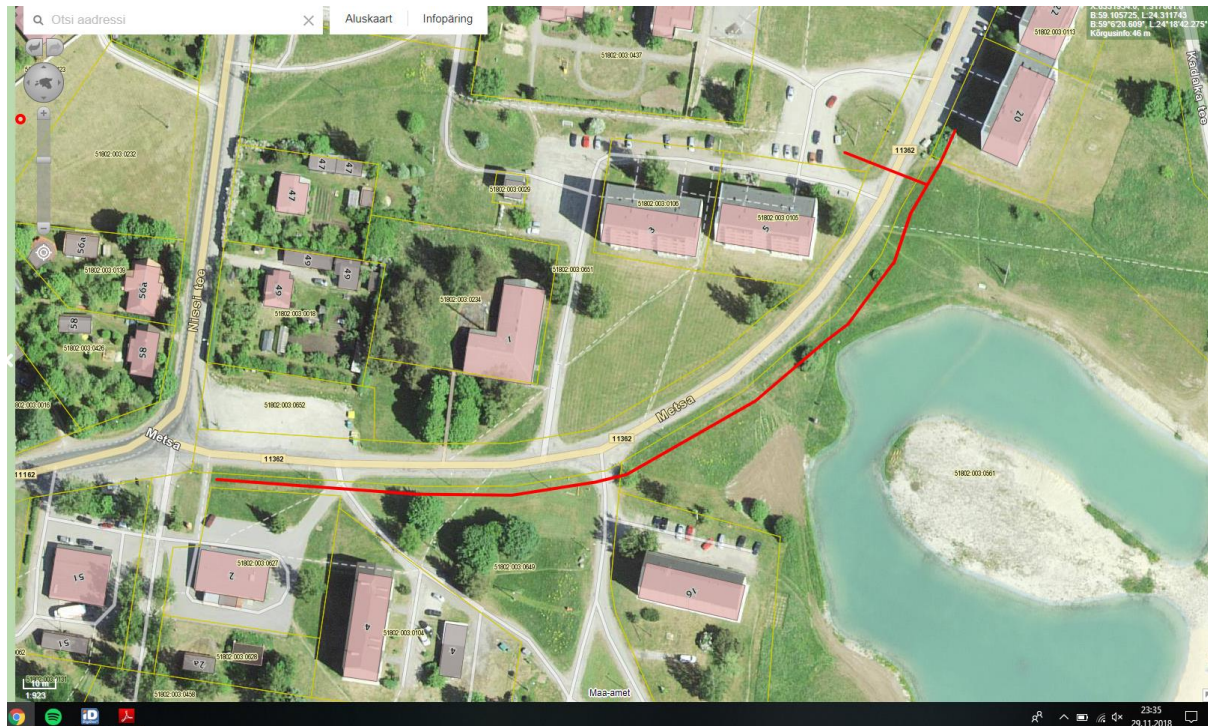
Vallamaja haljasala (51802:003:0649), Tiigi park (51802:003:0561), Metsa tn 20  
(51802:003:0112), 11362 Nissi tee (51802:003:0221) ja Lasteaia haljasala  
(51802:003:0651)

**Projekteerimistingimuste sisu ja põhjendus**

1. Tehnilised nõuded:

1.1 Projekteerida jalgrattatee:

1.1.1 Metsa tänav ca 300m



- 1.2 katendi laius 2,5m;
- 1.3 segu mark AC 8 surf 45% graniit;
- 1.4 lahendada sadevee ärajuhtimine;
- 1.5 projekteerimisel arvestada Maanteeameti väljastatud tehniliste tingimustega
- 1.6 projekteerida ülekäigu koht Lasetaia haljasala juurde

## 2. Üldised nõuded ehitusprojektile:

- 2.1 asendiplaan esitada olemasoleval topo-geodeetilisel aslusplaanel m 1:500 (maa-ala plaan tehnovõrkude ja haljastusega), mis on mõõdistatud mitte hiljem kui 5 aastat tagasi;
- 2.2 projekteerida vastavalt kehtivatele seadusele, määrustele ehitusnormidele ja standarditele;
- 2.3 ehitusloa taotlemisel esitada ehitusprojekt Saue Vallavalitsusele digitaalselt koos nõuetekohase ehitusloa taotlusega; ehitusloa taotlemiseks tuleb ehitusloa taotlus ja nõutud kooskõlastustega ehitusprojekt esitada Saue Vallavalitsusele läbi Ehitusregistri <https://www.ehr.ee>;
- 2.4 ehitusprojekt kooskõlastada ehituspiirkonda jäävate kommunikatsioonide valdajatega;
- 2.5 ehitusprojekt peab vastama majandus- ja taristuministri 17. juuli 2015. aasta määruse nr 97 „Nõuded ehitusprojektile1“ nõuetele;
- 2.6 ehitise tehnilised andmed peavad vastama majandus- ja taristuministri 5. juuni 2015. aasta määrusega nr 57 „Ehitise tehniliste andmete loetelu ja arvutamise alused“ kehtestatud nõuetele;
- 2.7 ehitusprojekti peab koostama ehitusseadustiku § 23 lõike 5 kohane pädev isik, kelle kvalifikatsioon on teede- ja platside ehitusprojekti koostamiseks tõendatud.

(allkirjastatud digitaalselt)

Andres Laisk  
vallavanem

(allkirjastatud digitaalselt)

Marju Põllu  
vallasekretär