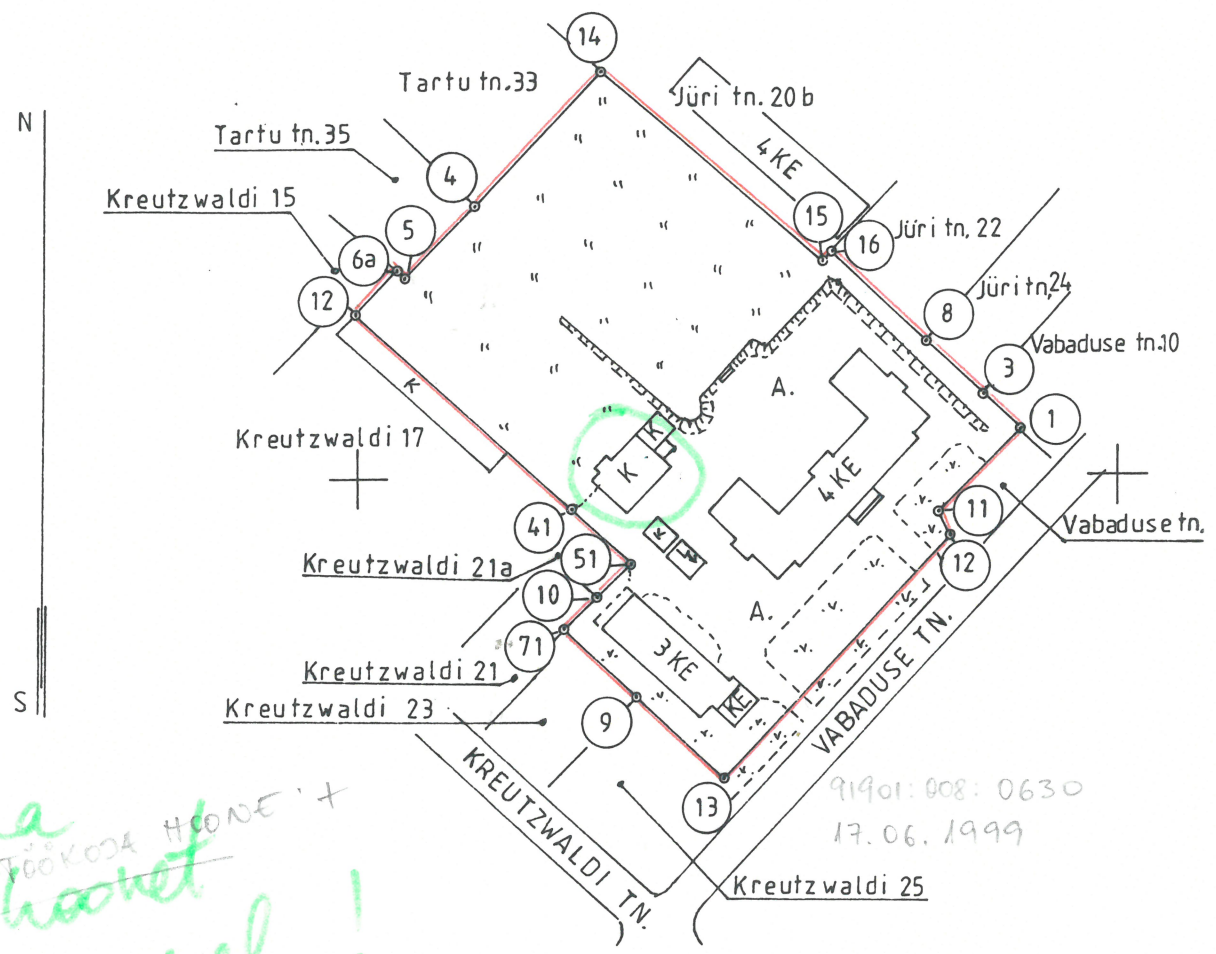


503.24

VALGAS  
 toimiku NR 920  
 SÄILIK 9831



Seda  
 Koolihoone  
 ei ole arvel!

91901:008:0630  
 17.06.1999

HR-st tulnud  
 ainult Koolihoone

Rügi vara  
 muu hõlmamisesse  
 aruanduse and  
 15/01/356 22.09.1995

EKSPLIKATSIOON (m<sup>2</sup>)

Maaüksuse nimetus	Pindala kokku	Ehitised		Muu maa
		hoonete alune maa	rajatiste alune maa	
Võru linn <b>Vabaduse tn. 12</b>	15572	2122	-	13450

LEPI  
 Oma



## ÕIEND

HOONE KÕETAVA VÄLIS- JA SISEKUBATUURI ARVESTUSE KOHTA

HOONE ASUKOHT: VÖRU, PIONEERIDE TN. NR.12  
TÖÖKOJA HOONE1. HOONE KÕETAV VÄLISKUBATUUR 1657.0 M<sup>3</sup>2. HOONE KÕETAV SISEKUBATUUR 1097.4 M<sup>3</sup>

KORTERI NR.	R U U M I				KÕETAV SISE- KUBATUUR M <sup>2</sup>
	NR.	NIMETUS	PIND M <sup>2</sup>	KÕRGUS M	
1	2	3	4	5	6=5x4
	1	MAJAPIDAMISE KL.	19.2	2.75	52.8
	2	TUULEKODA	1.2	2.76	3.3
	3	ESIK	4.2	2.75	11.6
	4	PANIPAIK	1.1	2.74	3.0
	5	PANIPAIK	0.7	2.74	1.8
	6	KÖÖK	8.6	2.75	23.7
	7	VANNITUBA	4.4	2.75	12.1
	8	PESEMISE RUUM	4.5	2.75	12.4
	9	ESIK	1.6	2.76	4.4
	10	KÄIMLA	1.5	2.76	4.1
	11	PESEMISE RUUM	4.5	2.74	12.3
	12	KÄIMLA	1.2	2.75	3.3
	13	ESIK	1.9	2.74	5.2
	14	INSTRUKTORI R.	6.1	2.75	16.8
	15	KÄIMLA	1.3	2.75	3.6
	16	ESIK	2.9	2.73	7.9
	17	KORIDOR	13.4	2.75	36.9
	18	ÕPPE- GARAAR	43.4	2.74	118.9
	19	RIIETUSRUM	12.4	2.75	34.1
	20	RIIETUSRUM	12.3	2.75	33.8
	21	TREPIKODA	7.6	2.74	20.8
	22	ÕPPE KLASS	14.2	2.92	41.5
	23	ESIK	7.3	3.15	23.0
	24	KUUR	20.1	3.02	60.7
		KOKKU I-NE KORRUS:			548.0
	25	PUIDUTÖÖ KL.	56.3	3.42	192.5
	26	METALLITÖÖ KL.	71.1	3.42	243.2
	27	LAORUM	8.4	3.35	28.1
	28	LAORUM	10.5	3.35	36.1
	29	KORIDOR	10.8	3.50	37.8
	30	TREPIKODA	3.3	3.55	11.7
		KOKKU II-NE KORRUS:			549.4
		KOKKU TÖÖKOJA HOONE:			1097.4



# VÖRU TEHNILISE INVENTARISEERIMISE BÜROO

MAJAVALDUSE ASUKOHT: VÖRU, PIONEERIDE TN. NR.12

MAJAVALDUSE VALDAJA: VÖRU II KESKKOOL

EHITISE NR.	EHITISE NIMETUS	PÕHIKOR- RUSTE ARV.	VÄLISSEINTE MATERJAL	KATUSE			EHITUSALU- NE PIND M <sup>2</sup>	HOONE MAHT M <sup>3</sup>	TÄISEHIT. PIND M <sup>2</sup>	MÄRKUSED
				KATTE MATERJAL	KALLE KRAADID	PIND M <sup>2</sup>				
1	KOOLIHOONE	4	TELLIS + KROHV	ETERNIIT	35	1296	959.7	19196	1218.3	
2	<del>POLITEHN. OPET. H.</del>	2	TELLIS + KROHV	RUBEROID	5	335	268.3	1670	316.8	
3	KASVUHOONE	1	KLAAS	KLAAS	40	83	54.9	123	54.9	
4	KASVUHOONE	1	KLAAS	KLAAS	30	44	35.0	95	35.0	
5	KUUR	1	1 x LAUD	ETERNIIT	10	61	48.6	185	48.6	
6	ÜHISELAMU	3	SILIKAATTELLIS	R/B PANEEL	5	652	521.2	5985	549.0	
7	TUNNEL	1	R/B PANEEL	- - -	-	115	115.1	306	115.1	

KRUNDI PIND: 16331 M<sup>2</sup>

KASUTATAV MAA-ALA: 16331 M<sup>2</sup>

TÄISEHITATUD %: 14.3

BÜROO JUHATAJA:	L. HELISTVE			INV. TOIMIK NR. 920	FORM. ARV:	MÕÖT 1: 500
KONTROLLIDA:	V. KATTAI	<i>h. Kattai</i>	24.04.75	TÖÖ NR.	LEHT ARV:	MÕÖT 1: 100
PLAANISTAJA:	S. PISKUNOVA	<i>S. Piskunova</i>	21.04.75			

