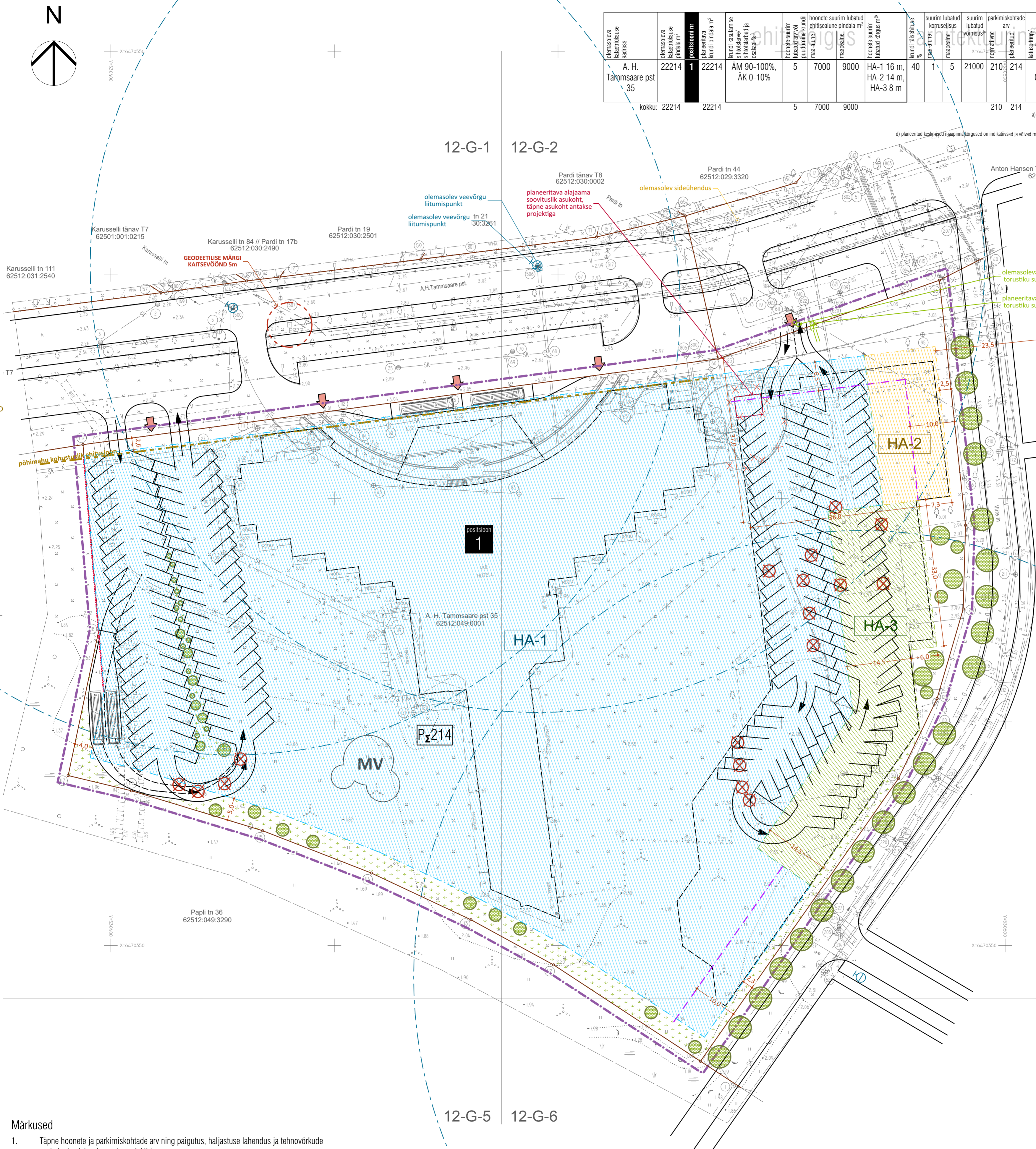


olemasoleva kastrirühma aadress	olemasoleva kastrirühma pindala m ²	positsiooni nr	planeeritava kuni pindala m ²	Krundi kasutamise sihtotstarve/ sisetarvete ja muude kasutuste määr	hoonete suurim lubatud arv või pindala m ²	hoonete suurim lubatud kõrgus m ³	krundi täisehituse määr	suurim lubatud korruselisus	suurim lubatud võimsus	parkimiskohtade arv	planeeritud	olemasoleva katuselõuete arv	olemasoleva katuselõuete pindala m ²	olemasoleva katuselõuete kõrgus m	1. Uuhoonustuse arhitektuurse lahenduse saamiseks korraldatakse arhitektuurivõistlus.	
A. H. Tammsaare pst 35	22214	1	22214	AM 90-100%, AK 0-10%	5	7000	9000	40	1	5	21000	210	214	0-15 ^{e)}	2.80/3.00	2. Arhitektuursed tingimused vt seletuskirji p 3.4.
kokku: 22214		22214		5		7000	9000			210	214			3. Hoone arhitektuursed eeskirjad kooskõlastada linnaarhitektiga.		

a) krundi kasutamise sihtotstarbed vastavalt "Ruumilise planeerimise leppemärgid" (Siseministerium, 2013)
 b) suurimad lubatud kõrgused antud hoonestus ümbritsevat keskmisest planeeritud pinnast + 2.80 abas
 c) võimsuse näitajaks suurim lubatud suletud brutopind.
 d) planeeritud keskmised maapinnakõrgused on indikaativsed ja võivad muutuda vertikaalplaneerimise käigus. Hoonete kõrgused arvestatakse planeerimise esialust kõrgusmärgist.

Hoonestusala pos 1	
Hoonestusala	Pindala
HA-1	17 820,51
HA-2	529,40
HA-3	7 471,51
19 821,42 m²	



- leppemärgid**
- planeeritava ala piir
 - kalastriiksuse piir
 - olemasolevad / planeeritavad juurdepääsud
 - põhimahu kohustuslik ehitusjoon
 - ehitusjoon, mis tähistab hoone tänavapoolse fassaadi maksimaalset kaugust krundi piirist*
 - krundi hoonestusala (HA-1, HA-2, HA-3)
 - planeeritava hoone võimalik maht
 - vajadusel rajatav tuletõketarind
 - liikvideeritav ehitus
 - haljastatav ala
 - MV - mänguväljaku tinglik asukoht
 - P214 - parkimisala ja parkimiskohtade kogusumma krundil (vt märkused)
- planeeritavad sihtotstarbed**
- AK - kaubandus-, tootlus- ja teenindushoone maa
 - AM - majutushoone maa

* See ehitusjoon on antud eesmärgiga, et tagada hoone põhimahu kavandamine tänavapoolse krundi piiri lähedusse, kuid võimaldada paindlikkust arhitektuurivõistlusele ja hoone projekteerimisjärgus. Nimetatud ehitusjoon reguleerib seda piiri, millest rohkem krundi sügavusse ei ole lubatud hoone fassaadi paigutada. See on lubatud hoone fassaad kavandada ehitusjoone ja hoonestusala tänavapoolse piiri ja vahelisele alale.

- Märkused**
- Täpne hoonete ja parkimiskohtade arv ning paigutus, haljastuse lahendus ja tehnoorkude asukohad antakse hoonete projektidega.
 - Sissepääsude asukohad krundile on indikaativsed. Täpsed asukoht antakse projekteerimise käigus vastavalt hoone tegelikule lahendusele.
 - Planeeritud hoonestuse kontuur on illustriativne ja võib muutuda hoonete projekteerimise käigus.
 - Tabelis esitatud parkimiskohtade arvu suurus rakendatakse maksimaalse täisehituse puhul. Vajalik reaalse parkimiskohtade arv tuleb arvutada igakordselt eraldi hoonete projekteerimise käigus reaalse suletud brutopinna alusel ning lähtudes kasutajate arvust.
 - Kõik krundile püstitatavad hooned, s.h ajutised hooned ning kuni 20 m² ja 60 m² hooned koos väljaulatavate arhitektuursete ja ehituslike detailidega peavad paiknema määratud hoonestusala piirides ning arvestatakse lubatud hoonete arvu ja ehitisealuse pinda sisse.

	TELLUA	Pärnu Linnavalitsus	OBJEKTI NIMETUS	A. H. TAMMSAARE PST 35 KINNISTU DETAILPLANEERING					
	PROJEKTIJUHT	K. TIIGISOON		Pärnu linn, Pärnu linn					
	ARHITEKT	K. TIIGISOON							
			JOONISE NIMI	PÕHIJOOINIS TEHNOVÕRKUDEGA					
			1:500						
KUIPÄEV	september 2018	TÖÖ NR.	14001	STAADIUM	DP	ERIALA - JOONISE NR.	AS-3	MUUDATUS	MO
<small>AA TN 6 PÄRNU ESTONIA +372 44 918 810 WWW.EKEPROJEKT.EE MTR EP 1002024 - 001</small>		<small>J1201414001 A. H. Tammsaare pst 35 DPIC_ArchCAD17009 Tammsaare pst 35 Strand DP 2018-05.pjn 7.09.2018 15:53</small>		<small>A2 landscape</small>					