

# Põhjoonis

M1:500

## LEGEND

- plan ala piir
- maaüksuse piir
- kat. üksuse address ja nr
- veekaitsevöönd 10 m arvestatuna uuest veepiirist
- ehituskeeluvöönd 25 m arvestatuna uuest veepiirist
- piiranguvöönd 50 m arvestatuna uuest veepiirist
- plan kallasrada
- ① plan positsiooni nr
- 1K plan hoonestusala
- 1K plan hoone (kuni 30 m<sup>2</sup>) võimalik asukoht, suurim korruselisus
- 1K plan rajatis - lava ja varikatusega suveteater
- 1K plan rajatis - istumisala
- 1K plan rajatis - lavaesine väljak (sile, kõvakatteline nt betoonkivi vms)
- 1K plan võimalik ajutiste kioskite, tualettide paiknemise ala
- 1K plan täidetav ala (orient ABS 36.50), täpsustub projekti koostamisel
- 1K plan jalgteed (paekivituhakattelised), trepid
- 1K säilv roostiku ala
- plan veepiir
- veepiir (põhikaart, 15.01.2018)
- veepiir (topomöödistus 2017)
- 1K olemasolev asfalteeritud kergliiklustee
- 1K olemasolev multskatttega rada
- 1K olemasolev paekivituhakatteline jalgtee
- 1K plan haljastatud või paepealne ala
- 1K plan trepistiku kavandamine nõlvadevahelisele alale
- 1K plan turvapiirde (müüritis, piirdeaed) rajamise vajadus, orienteeruv asukoht
- 1K plan jääala võimalik paiknemine
- W1.1 plan tänavavalgustuse maakaabli võimalik paiknemine
- plan likvideeritav nõlv, põõsagrupp
- X olemasolev säiliv II väärtusklassi puittaim
- X olemasolev säiliv III väärtusklassi puittaim
- X olemasolev IV väärtusklassi puittaim
- X olemasolev likvideeritav V väärtusklassi puittaim
- X geoaluselt puuduv puu
- X looduskeskkonnas puuduv puu
- X haljastusliku objekti positsiooni nr

## EHITUSÕIGUS

Üm100		
3/11	30/490*	1/3**

maakasutuse sihtotstarve ja osakaalu % (KÜ liikide kaupa)  
 hoone/rajatiste suurim lubatud arv planeeritud hoonestusala  
 hoone/rajatiste suurim lubatud ehitisealune pindala  
 hoone/rajatiste suurim lubatud kõrgus seotuna planeeritud maapinnast, m

## EHITUSÕIGUS

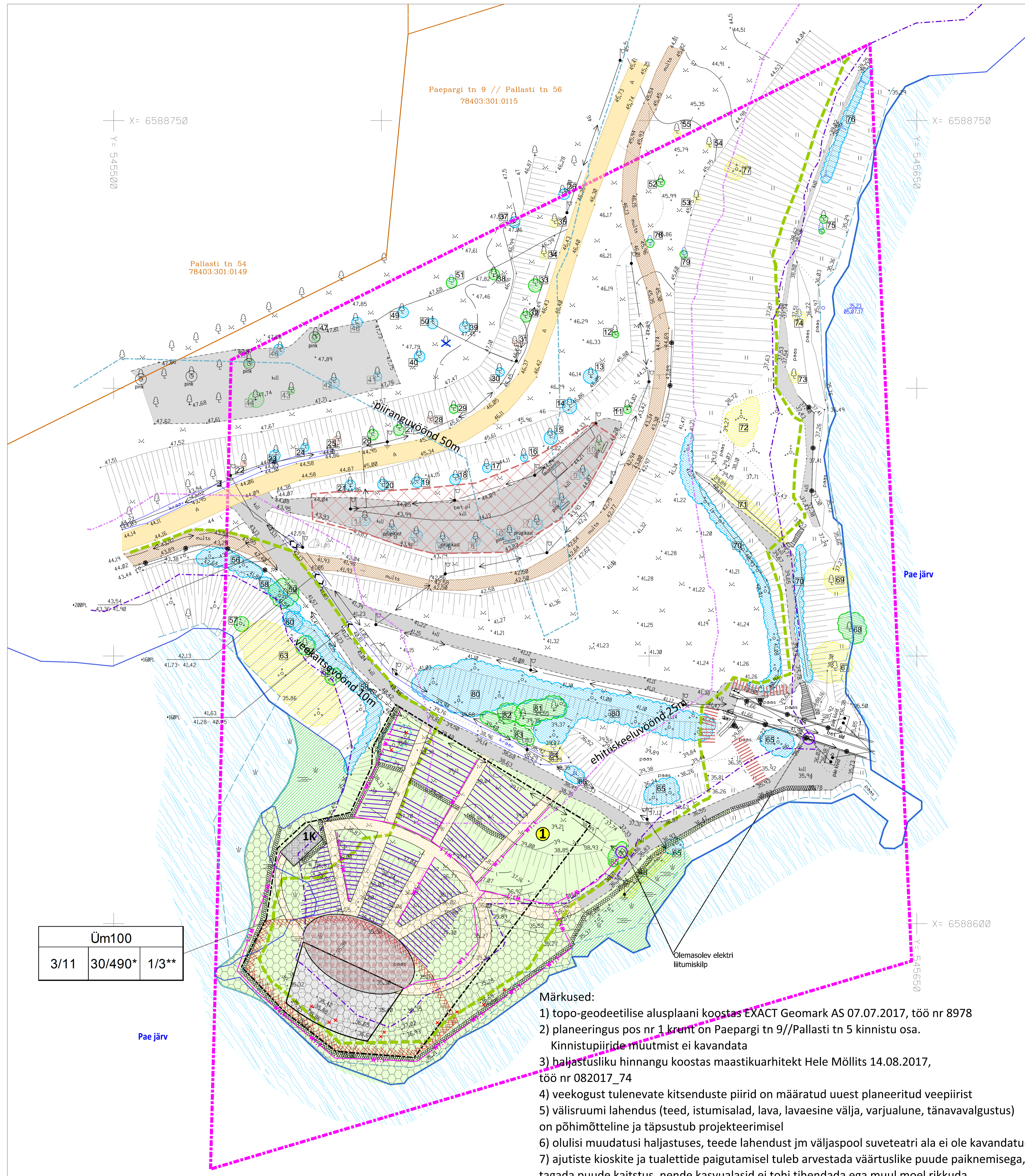
pos. nr	krundi aadress	hoone/rajatiste suurim lubatud ehitisealune pindala (m <sup>2</sup> )	suurim lubatud hoone/rajatiste arv planeeritud hoonestusala	hoone/rajatiste suurim lubatud kõrgus seotuna plan maapinnast, m	hoone/rajatiste suurim lubatud kõrgus seotuna merepinnast, m	Maakasutuse sihtotstarve ja osakaalu % (DP liikide kaupa)	Maakasutuse sihtotstarve ja osakaalu % (KÜ liikide kaupa)
1	Paepargi tn 9// Pallasti tn 56	30/490*	1/3**	3/11	40/47	Üm100	Üm100

Märkus: \* - rajatiste ehitisealuse pinna arvestusse on arvatud: varikatus, lava ja lava esine väljak. Lisaks on rajatistele kavandatud istumisala. Istumisala orienteeruv pind 1100 m<sup>2</sup>; ehitisealuse pinna hulka ei ole arvestatud ajutisi konteinereid (tualetid) ja kioskeid  
 \*\* - kavandatud rajatistele: varikatus, lava, lava esine väljak. Lisaks loetletutele istumisaladele. Rajatiste hulka ei ole arvestatud ajutisi konteinereid (tualetid) ja kioskeid

## RUUM JA MAASTIK OÜ

VÄIKE-AMERIKA 20, TALLINN 10129 TEL: 6615645 REG.KOOD: 11038715 info@ruumjamaastik.ee

Huvitatud isik: **Tallinna Linnaplaneerimise Amet**  
 Projekti juht: **MAARJA ZINGEL**  
 Planeerija: **MAARJA ZINGEL**  
 Projekt: **PAEPARGI TN 9 // PALLASTI TN 56 KINNISTU OSA DETAILPLANEERING**  
 Joonis: **Põhjoonis**  
 Töö nr: **05/17**  
 Mõõtkava: **1:500**  
 Joonise nr: **2**  
 Koostatud/trükitud: **18.09.2018/**



X= 6588750

Y= 5445500

Paepargi tn 9 // Pallasti tn 56  
78403:301:0115

Pallasti tn 54  
78403:301:0149

Pae järv

Olemasolev elektri liitumiskilp

X= 6588600

Pae järv

Üm100		
3/11	30/490*	1/3**

### Märkused:

- 1) topo-geodeetilise alusplaani koostas EXACT Geomark AS 07.07.2017, töö nr 8978
- 2) planeeringus pos nr 1 krunt on Paepargi tn 9//Pallasti tn 5 kinnistu osa. Kinnistupiiride muutmist ei kavandata
- 3) haljastusliku hinnangu koostas maastikuarhitekt Hele Möllits 14.08.2017, töö nr 082017\_74
- 4) veekogust tulenevate kitsenduste piirid on määratud uuest planeeritud veepiirist
- 5) välisruumi lahendus (teed, istumisala, lava, lavaesine välja, varjualune, tänavavalgustus) on põhimõtteline ja täpsustub projekteerimisel
- 6) olulisi muudatusi haljastuses, teede lahendust jm väljaspool suveteatri ala ei ole kavandatud
- 7) ajutiste kioskite ja tualettide paigutamisel tuleb arvestada väärtuslike puude paiknemisega, tagada puude kaitse, nende kasualasid ei tohi tihendada ega muul moel rikkuda