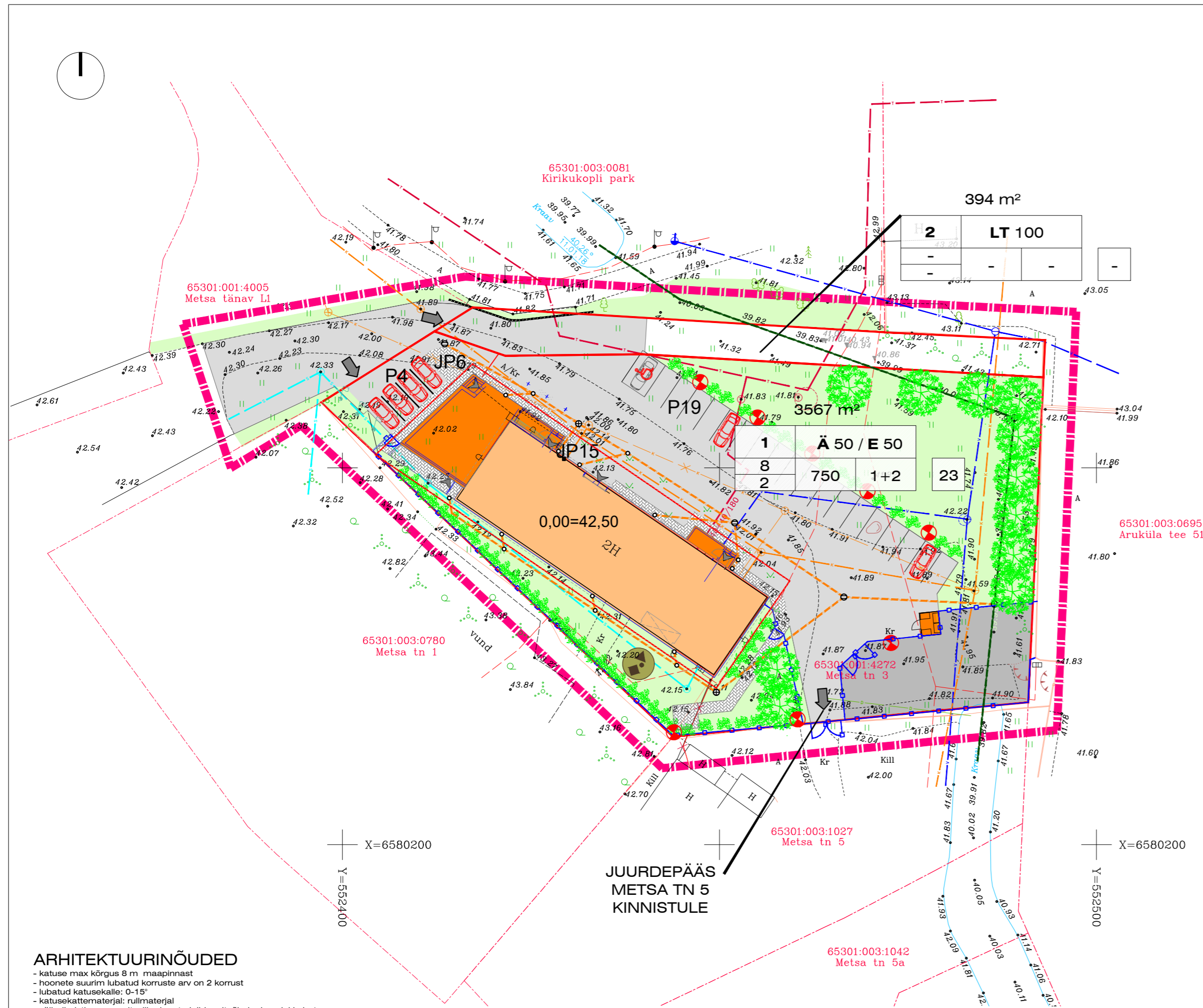


# IINGIVIARGID

- PLANEERITAVA ALA PIIR
- NAABERKINNISTUTE PIIRID
- PLAN. KINNISTU PIIR
- HOONESTUSALA PIIR
- PROJEKTEERITAV LAIENDATAV HOONEOSA
- OLEMASOLEV REKONSTRUEERITAV HOONEOSA
- PROJ. ASFALKATTEGA TEED JA PLATSID
- PROJ. FREESASFALKATTEGA PLATS
- PROJ. MURU
- PROJ. BETOONKIVIKATTEGA TEED
- OL.OLEVAD PUUD
- ISTUTATAVAD PUUD
- ISTUTATAVAD PÕÕSAD
- PROJEKTEERITAV TÄNAVAVALGUSTUS
- PROJ. PIIRE
- SISSEPÄÄS KRUNDILE / SISSEPÄÄS HOONESSE
- PROJ. MÄNGUVÄLJAK/PUHKEALA
- PROJ. TUGIMÜÜR, kõrgus teekattest 15 cm
- VAREM PROJ. SADEMEVEE KANALISATSIOON
- JP6** JALGRATASTE PARKIMISKOHAD
- P19** SÕIDUAUTODE PARKIMISKOHAD

# OL. OL. TEHNOVÕRGUD

- TULETÕRJEHÜDRANT
- VEETRASS
- KANALISATSIOONITRASS
- SADEMEVEE KANALISATSIOON
- KAUGKÜTTE TRASS
- SIDETRASS
- MADALPINGE ELEKTRILIIN
- TÄNAVALGUSTUS
- KRAAV



## ARHITEKTUURINÕUDED

- katuse max kõrgus 8 m maapinnast
- hoonete suurim lubatud korruste arv on 2 korrust
- lubatud katusekalle: 0-15°
- katusekattematerjal: rullmaterjal
- välisviimistluse soovituslikud materjalid: puit, õhkerohv, plekk, betoon
- minimaalne tulepüsivusklass: TP3
- soovi korral võib krunte piirata kuni 1,8 m pirdedega, mille asukoht ja materjalid täpsustatakse hooneprojektiga.

## ANDMED KRUNTIDE MOODUSTAMISEKS

POS NR	KRUNDI PLAN. SIHTOTS.	PLAN. KRUNDI SUURUS m²	MOODUSTATAKSE KINNISTUST	OSADE SENINE SIHTOTS.
1	Ä/EK	3567	Metsa tn 3 65301:001:4272	Tootismaa
2	LT	394	Metsa tn 3 65301:001:4272	Tootismaa

## KRUNTIDE EHTUSÕIGUS JA KITSENDUSED

POS NR	KRUNDI PLAN. SUURUS m²	HOONETE SUURIM LUBATUD EHTUSALUNE PIND m²	KRUNDI TÄIS-EHITUSE %	SUURIM KORRUSELISUS	SUURIM HOONE KÕRGUS (m)	SUURIM HOONETE ARV/KRUNDIL	MAA SIHTOTSTARVE (detailplaneeringu liikide kaup)	MAA SIHTOTSTARVE (katastrilikuuse liikide kaup)	PLAN. KRUNDI SUURIM LUBATUD EHTUSALUNE PIND m²	HOONETE SUURIM LUBATUD BIRUTOPIND m²	MIN. EHTUSKLAAS	PARKIMIS-KOHTADE ARV (normiplaan)	SERVITUUTIDE VAJADUS JA SEADUSJÄRGSED KITSENDUSED
1	3567	750	21	2	8	1+2	Ä/EK	Ä/E	Ä50/EK50	1500	TP3	21,8/23	Planeeritava alal paiknevad tehnovõrgud koos kaitsevöönditega
2	394	-	-	-	-	-	LT	L	LT100	-	-	-	Planeeritava alal paiknevad tehnovõrgud koos kaitsevöönditega
<b>K</b>	<b>3961 (0,39ha)</b>	<b>750</b>										<b>21,8/23</b>	

1.	2.	3.	4.	5.	6.	7.	8.
----	----	----	----	----	----	----	----

1. KRUNDI PINDALA
2. POSITSIOONI NUMBER
3. KRUNDI SIHTOTSTARVE
4. HOONE KÕRGUS
5. HOONE KORRUSTE ARV
6. HOONETEALUNE PIND
7. HOONETE ARV KRUNDIL (PÕHI- JA ABIHOONED)
8. PARKIMISKOHTADE ARV (SÕIDUKID)

## Märkus:

Koordinaadid L-Est 97 süsteemis. Kõrgused 1977.a. Balti süsteemis. Piirid saadud digitaalselt Harju katastrikaardilt. Kihil „PIIR, esitatud piirjoonte asukohad on informatiivsed.

<b>VELLO KRUISE</b> EG00376FIE-0001 Litsents 427 Ma-k Meesespea 3 Laagri alevik Tel. 55 40070		<b>METSA TN 3</b> 65301:001:4272		<b>2017</b>	
Harjumaa, Rae vald, Jüri alevik				LEHT	LEHTI
				1	1
TÄITUR	V.KRUISE	19.11.17	Maa-ala plaan tehnovõrkudega	M 1:500	Töö nr M111-17(K)
JOONEST	J.ADER				

**LOOV**  
arhitektid

Loov Arhitektid OÜ  
reg. 10939913 10130 TALLINN  
+3725584866 loov@loov.ee

TELLIJA: Hansaviimistluse OÜ  
ARHITEKT: Martin Aus  
KOOSTAS: Loov Arhitektid OÜ

OBJEKT: METSA TN 3 KINNISTU DETAILPLANEERING  
Jüri aleviku, Rae vald, Harjumaa

JOONIS: PÕHIJOOONIS JA TEHNOVÕRKUDE PLAAN

STAADIUM:	KUUPÄEV:	MÕÖTKAVA:	TÖÖ NR.	LEHT NR.
DP	11.11.18	1:500	18MET_DP	04